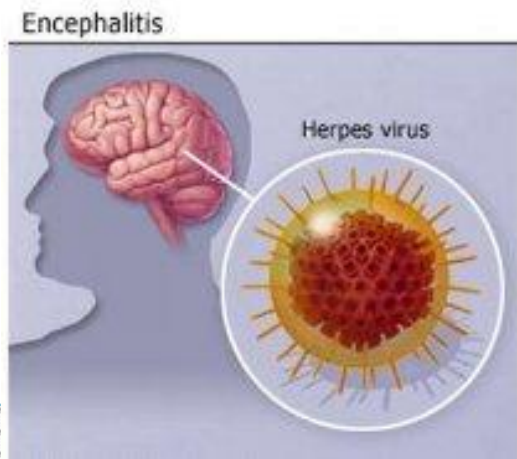


Государственный медицинский университет г. Семей

Кафедра неврологии, психиатрии и инфекционных болезней ГМУ г.Семей

Герпетический менингит



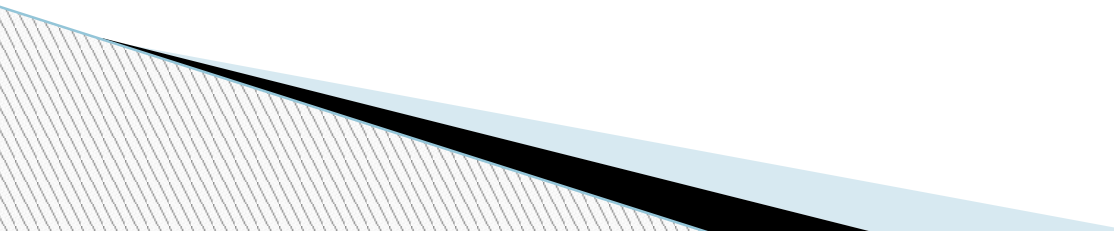
Возбудитель

- ▣ Вирус простого герпеса 2 типа(в первую очередь возбудитель генитального герпеса)
- ▣ Вирус ветряной оспы и опоясывающего лишая

Клинические проявления

- Повышенная (в некоторых случаях болезненная) чувствительность органов зрения к свету.
- Резкое повышение температуры тела.
- Головная боль, которая характеризуется локализацией в области лба и висков. Боль нарастающая, диффузная.
- Неконтролируемые тошнота/рвота. Приступы рвоты могут быть многократными, независимо от количества пищи
- Проявления симптоматики острой вирусной респираторной инфекции.
- Образование сыпи на слизистых оболочках эпителия.
- Отек головного мозга. Основные проявления: спутанность сознания, нарушение временно-пространственной ориентации.
- Повышение агрессивности, замкнутости.
- Проявления зрительных/слуховых галлюцинаций.
- Проявления локальных и генерализованных судорог.
- Лихорадка.

Диагностика

- ▣ **Исследование церебральной жидкости (ликвора)**
 - ▣ **рост количества белка;**
 - ▣ **лимфоцитарный плеоцитоз (увеличение содержания клеток в спинномозговой жидкости);**
 - ▣ **пониженное/стабильное содержание глюкозы.**
- 

- Также осуществляются экспресс-методы выделения герпесной инфекции из крови и спинномозговой жидкости.
- Антитела, продуцируемые организмом при попадании инфекции, вырабатываются на 12-й день после заражения (пик приходится на 3-ю неделю после инфицирования). После единичной выработки они способны оставаться в организме пожизненно. Их наличие в организме и становится одним из подтверждений наличия герпесной инфекции и развития менингита.