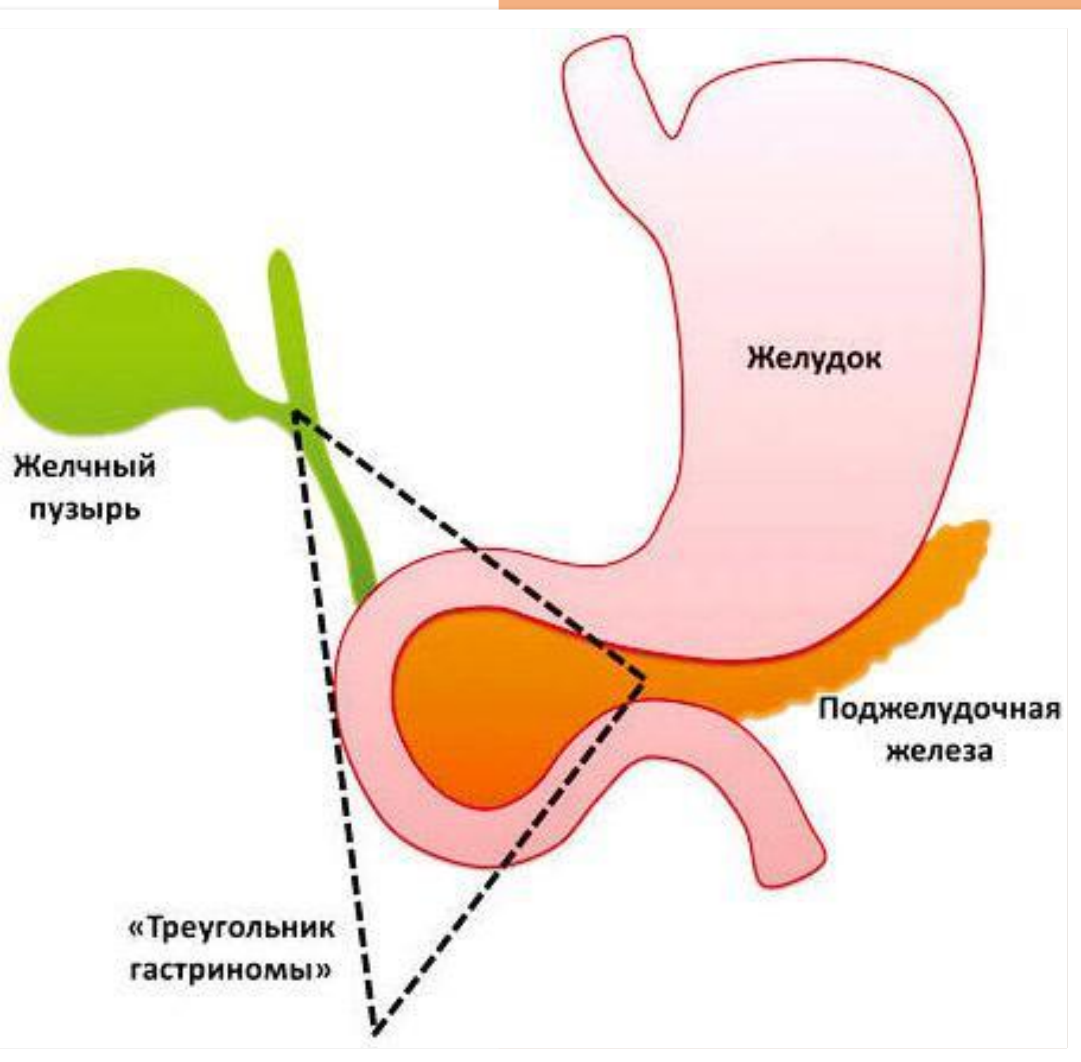


ГАСТРИНОМА

Гастронома – гастрин-продуцирующая опухоль, клинически проявляющаяся триадой, описанной в 1955 г. Р. Золлингером и Е. Эллисоном: выраженная гиперсекреция соляной кислоты париетальными клетками желудка, рецидивирующие пептические язвы, неинсулин-продуцирующая опухоль поджелудочной железы.



- Стенка Двенадцатиперстной кишки
- Поджелудочная железа
- Яичники
- Печень
- Желчные пути
- Желудок
- Почечная капсула
- Тощая кишка

Около 80% гастрином локализуются в анатомической области, известной как «треугольник гастриномы» (gastrinoma triangle).

Гастрономы

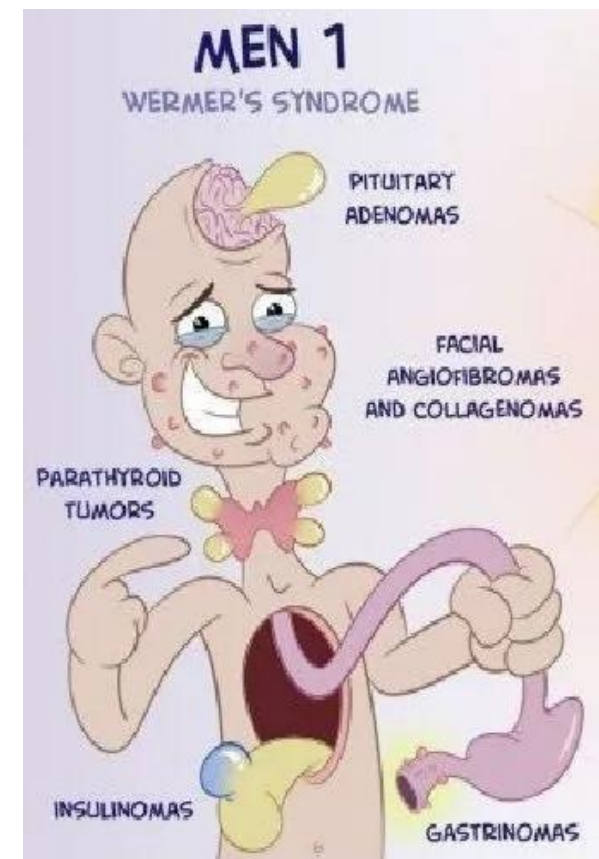
```
graph TD; A[Гастрономы] --> B[Спорадические]; A --> C[Ассоциированные с МЭН-1];
```

Спорадические

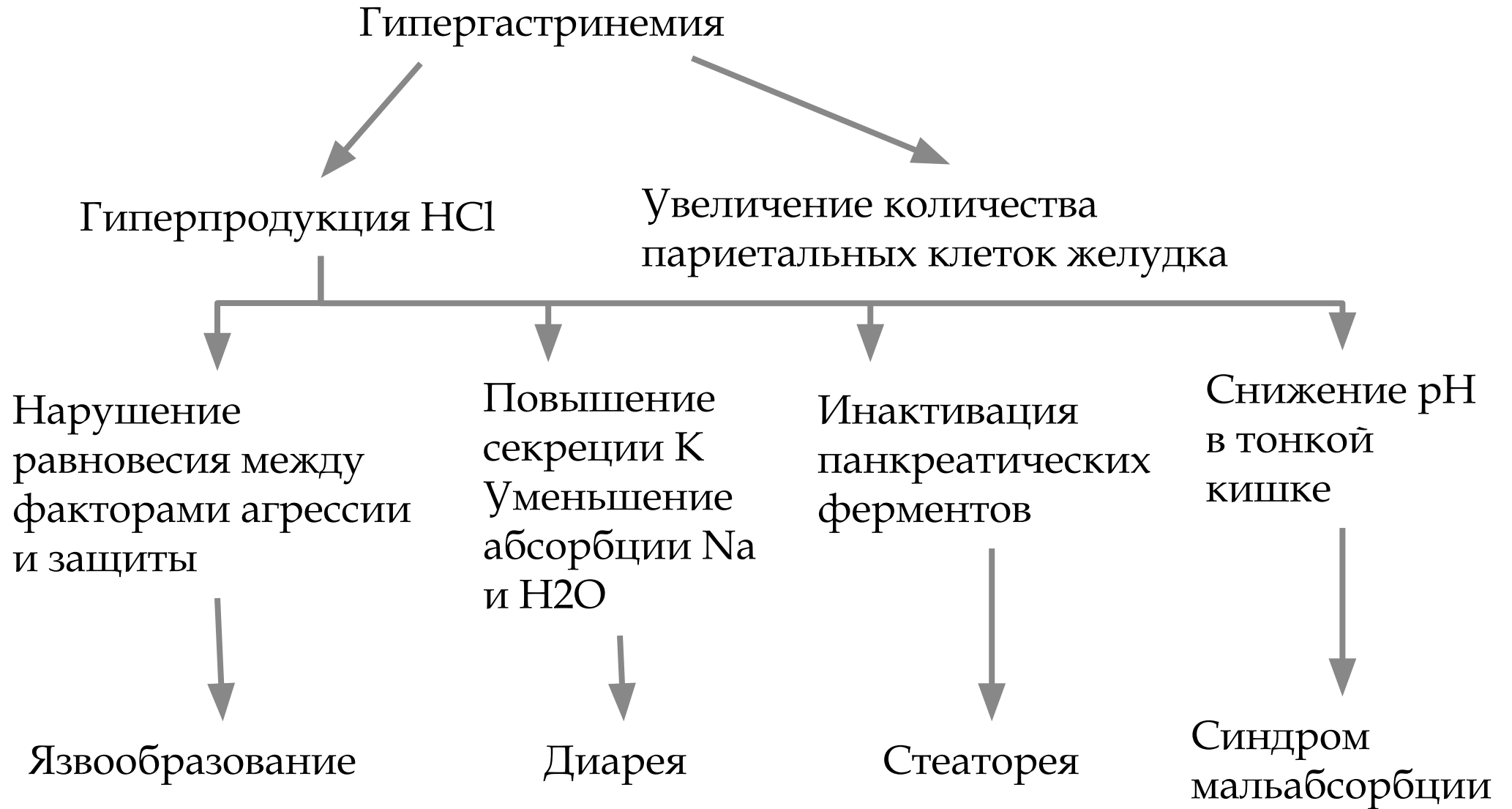
Ассоциированные
с МЭН-1

Генетические мутации, приводящие к бесконтрольной пролиферации гормонально-активных клеток

- Мутации генов онко-супрессоров INK4a (CDKN2A) и Smad4
- Амплификация прото-онкогена HER2/neu (ErbB-2)
- Синдром МЭН-1 вызван аутосомно-доминантной мутацией в гене МЭН-1, кодирующем менин



Патофизиология



Клинически проявляется синдромом Золлингера-Эллисона

- Боли в эпигастрии
- Диарея
- Язвенные дефекты
- Стеаторея
- Рвота
- Изжога



- Определение уровня сывороточного гастрина
- Суточная внутрижелудочная рН-метрия
- Провокационный тест с Са
- Провокационный тест с секретинном



Диагностика

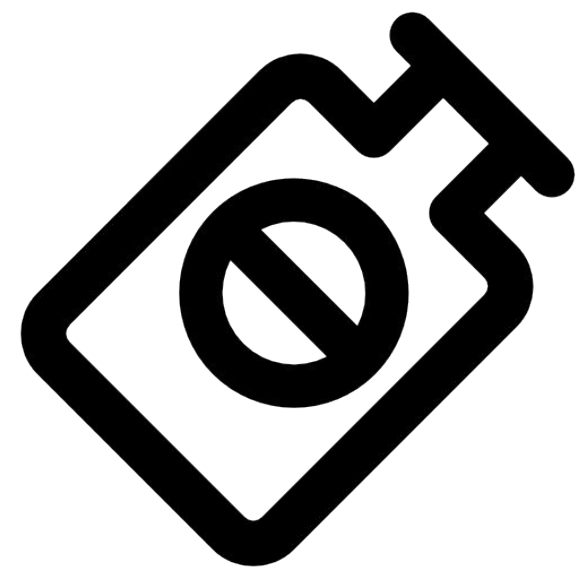
- ЭГДС
- КТ
- МРТ
- Эндоскопическое УЗИ
- Сцинтиграфия
- Селективная абдоминальная ангиография



Хирургическое: Резекция опухоли

Консервативное: ИПП

Аналоги соматостатина
Интерферон-α
Эверолимус
Сунитиниб



Спасибо за внимание!