


# Разработка факсимильного шрифта на основе собственного почерка

Выполнила:  
Гулиева  
Ангелина,  
обучающаяся 10  
сэ класса  
Куратор: Мелькин  
Д.А., учитель  
информатики



# Шрифт с засечками

М а



АБВГДЕЁЖЗИЙКЛ  
МНОПРСТУФХЦЧ  
ШЩЪЫЬЭЮЯ  
абвгдеёжзийклмноп  
рстуфхцчшщъыьэюя  
№ 1234567890

# Рубленый шрифт

**А Б В Г Д Е**  
**Ж З И Л М Н**  
**О П Р С Т У**  
**Ф Х Ц Ч Ы**  
**Э Ю Я**  
**1 2 3 4 5 6 7**

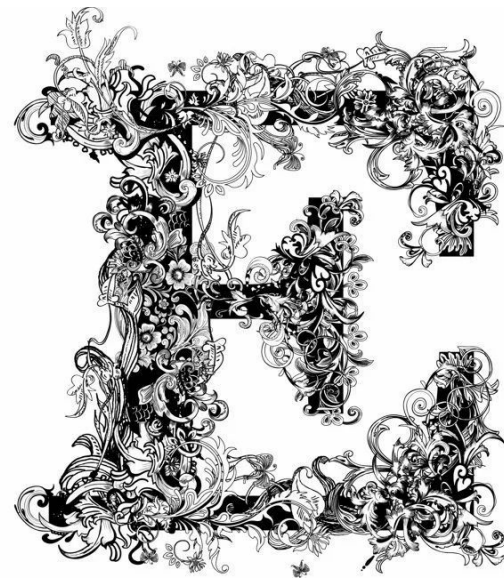
[www.davno.ru](http://www.davno.ru)

**А Б В Г Д Е Ж**  
**З И К Л М Н О**  
**П Р С Т У Ф Х**

# Декоративный шрифт

Д Б В В  
е ж з и к  
м н ф р с  
т у х ш  
ю а я

А Б В Г Д Е Ж  
З И К Л М Н О  
П Р Т У Ф Х  
Ц Ч Ш Щ Ъ Ы Э Ю Я



# Машинописный шрифт

ЙЦУКЕНГШЩЗХЪ  
ФЫВАПРОЛДЖЭ  
ЯЧСМИТЬБЮЁ  
ЙЦУКЕНГШЩЗХЪ  
ФЫВАПРОЛДЖЭ  
ЯЧСМИТЬБЮЁ  
)+1234567890=  
( §№- / " : , . \_ ? % !

my fave free  
TYPEWRITER FONTS  
-----  
1942 Report  
courier prime  
harting  
latin modern mono  
kingthings  
mom's typewriter  
my underwood  
sears tower  
secret typewriter  
special elite

# Факсимильный шрифт

Рукописный шрифт (скрипт) — шрифт, выполненный от руки или имитацией его. Рукописные шрифты классифицируются в зависимости от пишущего инструмента на шрифты, имитирующие письмо ширококонечным пером, остроконечным пером, кистью и другими инструментами (карандаш, маркер, шариковая ручка и т.д.). Кроме того, рукописные шрифты могут быть связные (где каждая буква соединяется с соседними) и несвязные (где каждая буква стоит отдельно). Возможны также полусвязные формы, где соединяется только часть букв или буквы соединяются только с одной стороны. Рукописные шрифты применяются для имитации рукописи и прописи, акциденции и для набора учебной литературы.

---

# Программы для создания собственного шрифта



FontLab



FontCreator



Fontographer



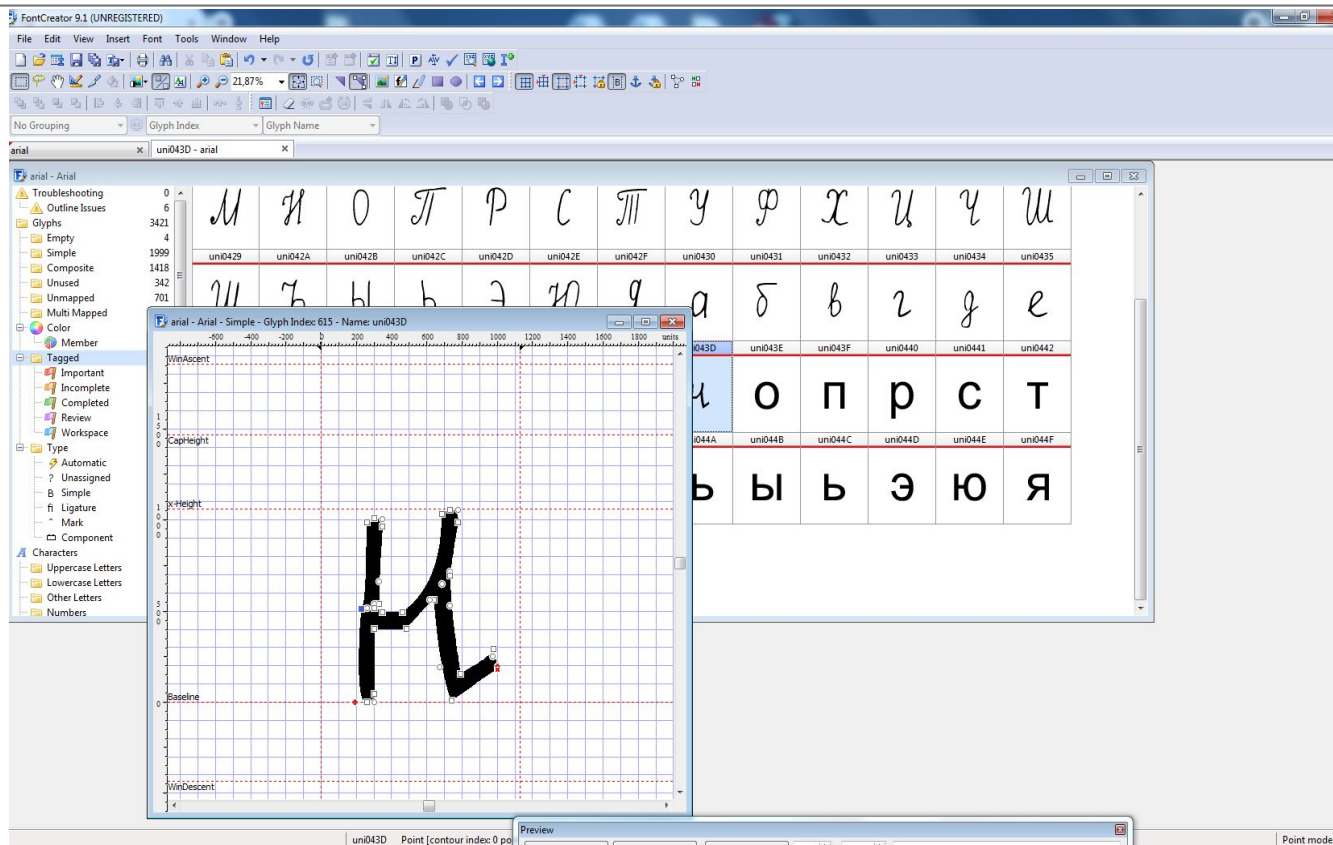
# Алгоритм создания шрифта

От руки необходимо написать все символы будущего алфавита.





По желанию можно  
отредактировать  
внешний вид символов.





## Готовый шрифт

Проект был  
успешно  
завершён. Тулицева  
Ангелина 10 с.э.

**Спасибо за внимание!**

Индивидуальный итоговый проект  
«Разработка факсимильного шрифта на  
основе собственного почерка»