

МИНИСТЕРСТВО СЕЛЬСКОГО ХОЗЯЙСТВА
РОССИЙСКОЙ ФЕДЕРАЦИИ
ФЕДЕРАЛЬНОЕ ГОСУДАРСТВЕННОЕ БЮДЖЕТНОЕ
ОБРАЗОВАТЕЛЬНОЕ УЧРЕЖДЕНИЕ ВЫСШЕГО ОБРАЗОВАНИЯ
«БЕЛГОРОДСКИЙ ГОСУДАРСТВЕННЫЙ АГРАРНЫЙ
УНИВЕРСИТЕТ ИМЕНИ В.Я. ГОРИНА»
ФАКУЛЬТЕТ СРЕДНЕГО ПРОФЕССИОНАЛЬНОГО ОБРАЗОВАНИЯ
КАФЕДРА ЗЕМЛЕУСТРОЙСТВА, ЛАНДШАФТНОЙ АРХИТЕКТУРЫ И
ПЛОДОВОДСТВА

ДИПЛОМНАЯ РАБОТА

**НА ТЕМУ: «Уточнение местоположения границ и
исправление реестровой ошибки в Ракитянском
районе»**

Выполнила: Студентка 3курса
31-ЗИО группы
Шкилева А.А
Руководитель: Затолокина Е.И

Майский, 2020

Цель и задачи дипломной работы

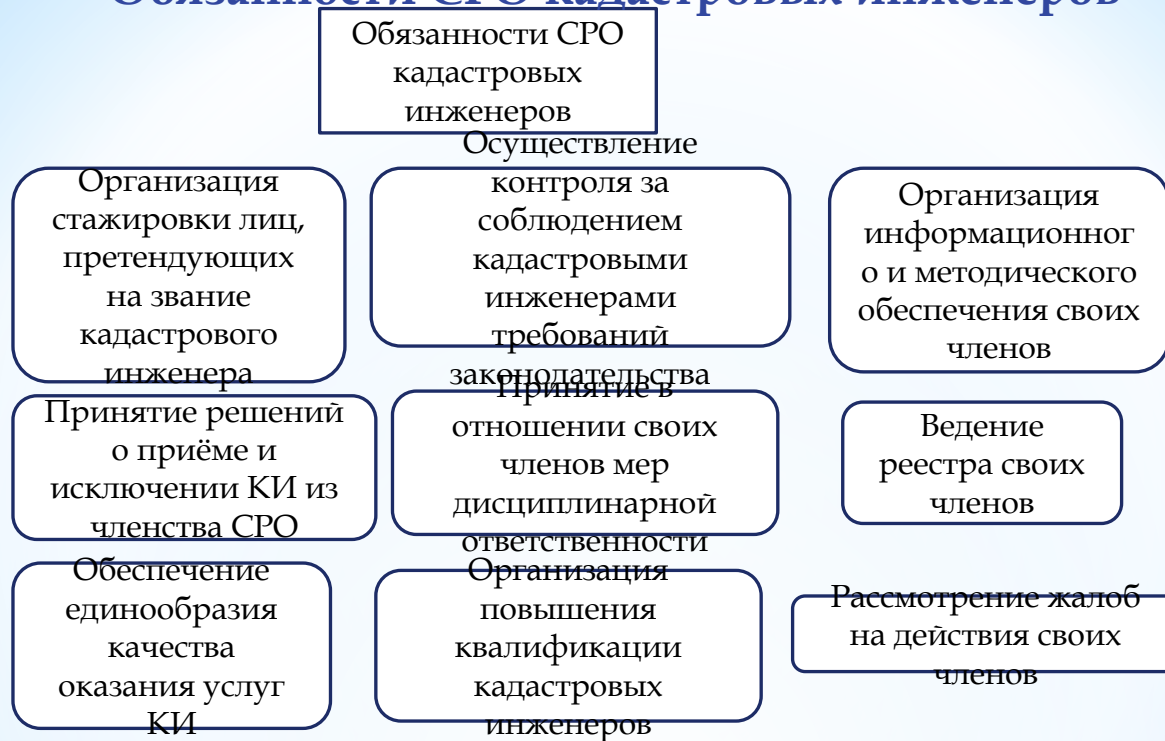
Целью моей дипломной работы является рассмотрение порядка исправления реестровой ошибки на примере земельного участка.

Для достижения поставленной цели необходимо решить следующие задачи:

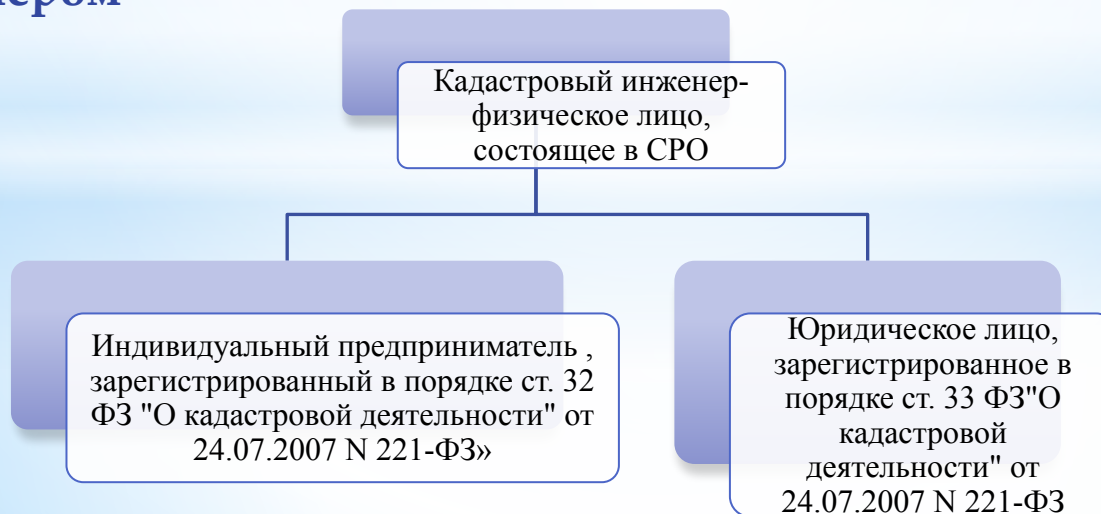
- Изучить осуществление кадастровой деятельности.
 - Проанализировать деятельность кадастрового инженера.
 - Рассмотреть процедуру осуществления кадастровой деятельности.
 - Подробно изучить результат кадастровых работ.
 - Рассмотреть классификацию ошибок в Едином государственном реестре недвижимости.
 - Изучить порядок проведения работ по исправлению реестровой ошибки.
 - Изучить процесс подготовки межевого плана в связи с исправлением реестровой ошибки.
- ## Объект и предмет исследования

- Объектом исследования является земельный участок в отношении которого осуществляется исправление реестровой ошибки.
- Предметом исследования является исправление реестровой ошибки в ходе выполнения кадастровых работ по уточнению границ земельного участка.

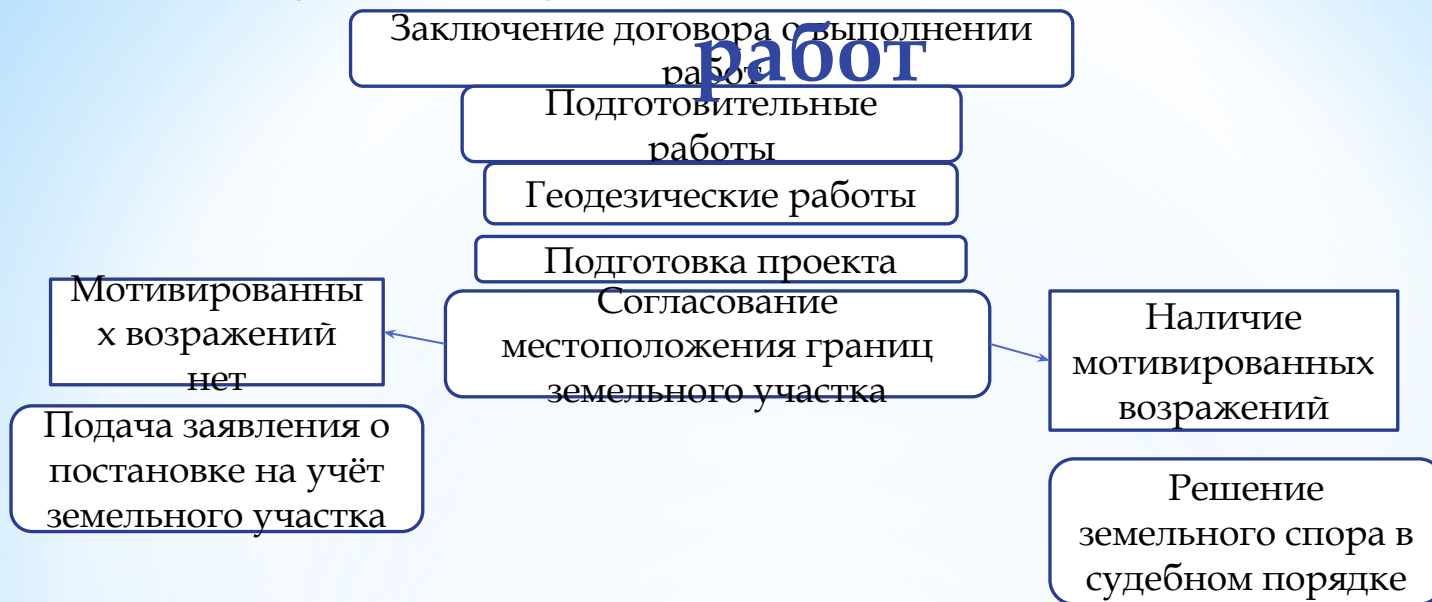
Обязанности СРО кадастровых инженеров



Формы организации кадастровой деятельности кадастровым инженером



Процедура осуществления кадастровых работ

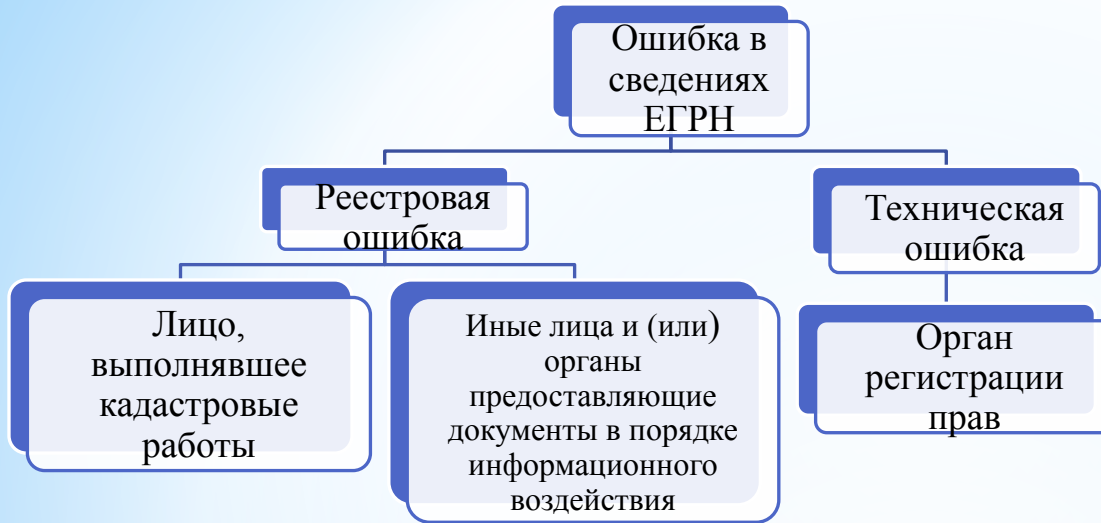


Результат кадастровых работ

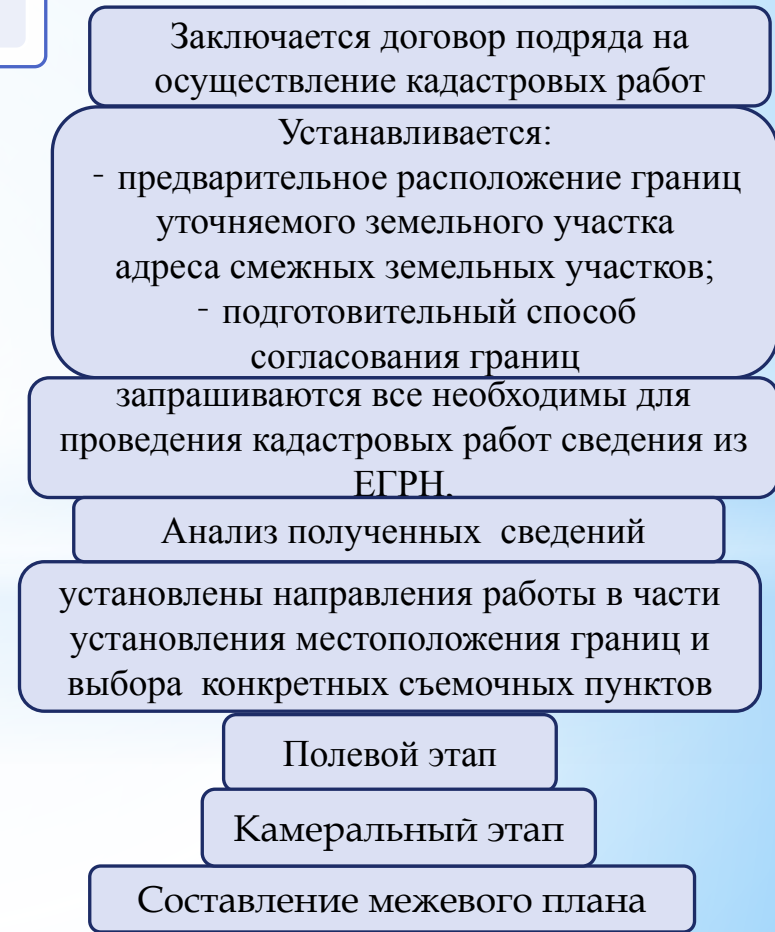
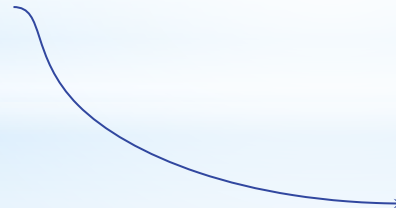


Классификация ошибок в сведениях ЕГРН по источнику возникновения

ВОЗНИКНОВЕНИЯ



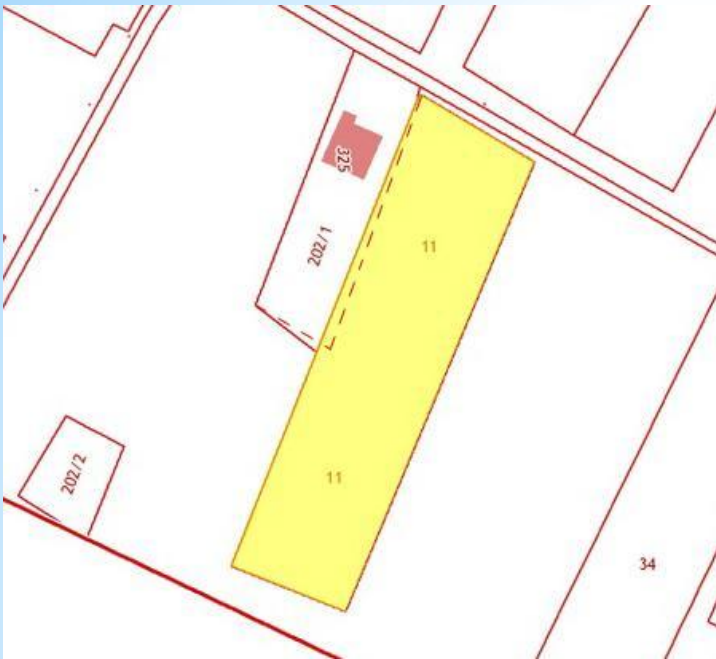
Процедура исправления реестровой ошибки



Разделы межевого плана по уточнению границ земельного участка



Земельный участок до исправления реестровой ошибки



Снимок с публичной кадастровой карты

Земельный участок после исправления реестровой ошибки



Снимок с публичной кадастровой карты

ЗАКЛЮЧЕНИ

Е

Подводя итог нужно заметить, что проведение межевых работ по исправлению реестровых ошибок является достаточно сложным в работе кадастрового инженера. Но с другой стороны данное решение проблемы является необходимым для минимизации имущественных споров и оптимизации системы землепользования



**Спасибо за
внимание!**