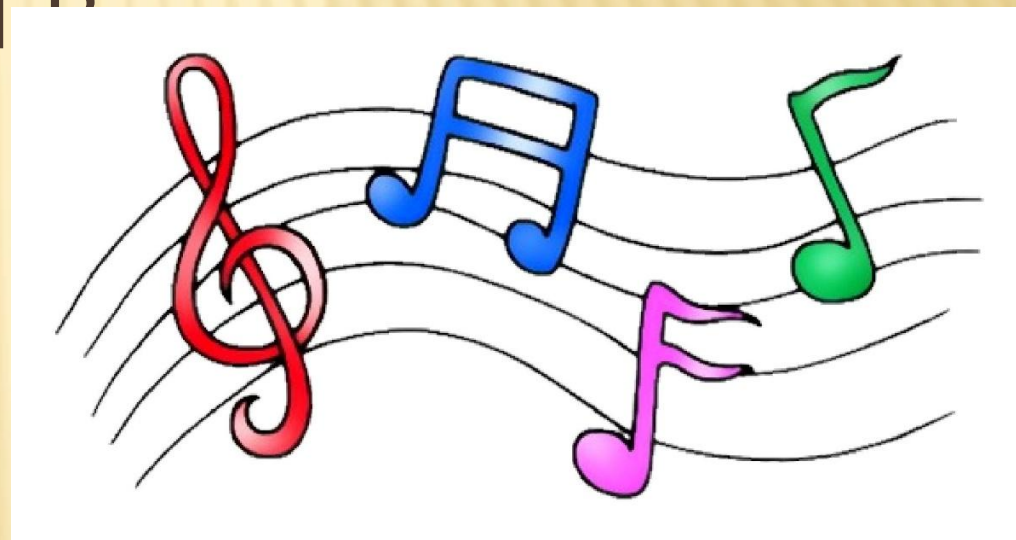


ДМШ ИМ. Д.Д.ШОСТАКОВИЧА Г. КАЛИНИНГРАД

УРОК ПО СОЛЬФЕДЖИО
ДЛЯ 1 КЛАССА
ВОРСИНОЙ Т.Р.



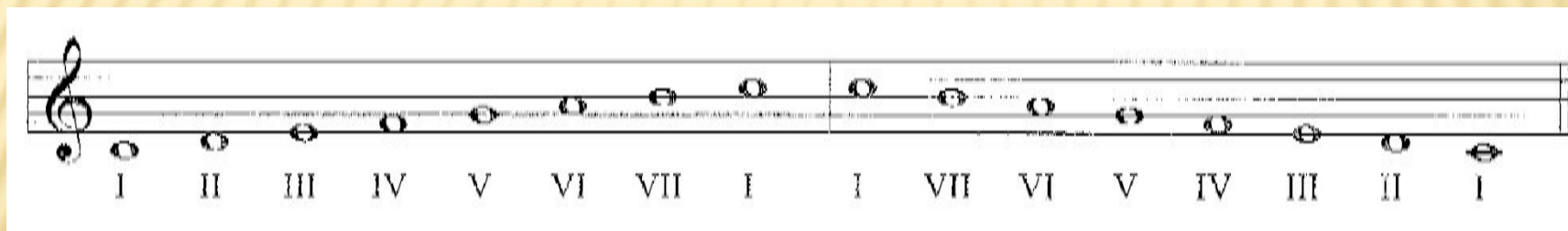
Тональность До- мажор

ОСНОВНЫЕ ПОНЯТИЯ:

- Гамма. Ступени.**
- Тоника. Тональность. Тональность До мажор.**
- Устойчивые и неустойчивые ступени. Разрешение.**

ГАММА. СТУПЕНИ.

- Гамма – это расположение звуков друг за другом, по порядку, вверх или вниз от **тоники** до ее повторения.
- Звуки, из которых состоит гамма, называются ступенями. Их семь.
- Ступени обозначаются римскими цифрами.



ТОНИКА.

- Тоника - главный, опорный, самый сильный звук лада. На тонике чаще всего оканчивается мелодия. Тоникой может быть любой звук.
- Название гаммы дается по ее тонике. Например **До-мажор, тоника- нота До. Обозначают буквой Т**

Прозвонил звонок А. Березняк. Сборник "Первые шаги"

Довольно скоро *tr*

16 Прозво - нил зво - нок, на - чал - - ся у - рок.

Detailed description: This block shows a musical score for the song 'Прозвонил звонок'. It features a treble clef, a 2/4 time signature, and a tempo marking 'Довольно скоро' with the dynamic 'tr'. The melody consists of eight notes: C4, D4, E4, F4, G4, A4, B4, and C5. A 'v' symbol is placed above the final note, C5. The lyrics are 'Прозво - нил зво - нок, на - чал - - ся у - рок.'

У кота Русская народная песня

Не спеша *p*

17 У ко - та - вор - ко - та - ко - лы - бель - ка хо - ро - ша.

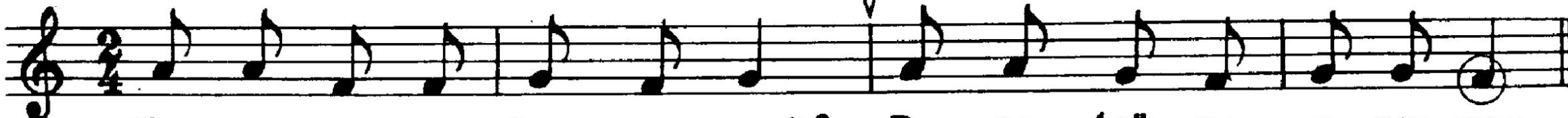
Тоника - нота ДО

Detailed description: This block shows a musical score for the song 'У кота'. It features a treble clef, a 2/4 time signature, and a tempo marking 'Не спеша' with the dynamic 'p'. The melody consists of ten notes: C4, D4, E4, F4, G4, A4, B4, C5, B4, and A4. A 'v' symbol is placed above the fifth note, G4. The lyrics are 'У ко - та - вор - ко - та - ко - лы - бель - ка хо - ро - ша.' To the right of the score, the text 'Тоника - нота ДО' is written in red.

Определите тонику, какая нота?

Образец:

1)



Кто по - ет „чи - рик, чи - рик“? Во - ро - бей - ка о - зор - ник.

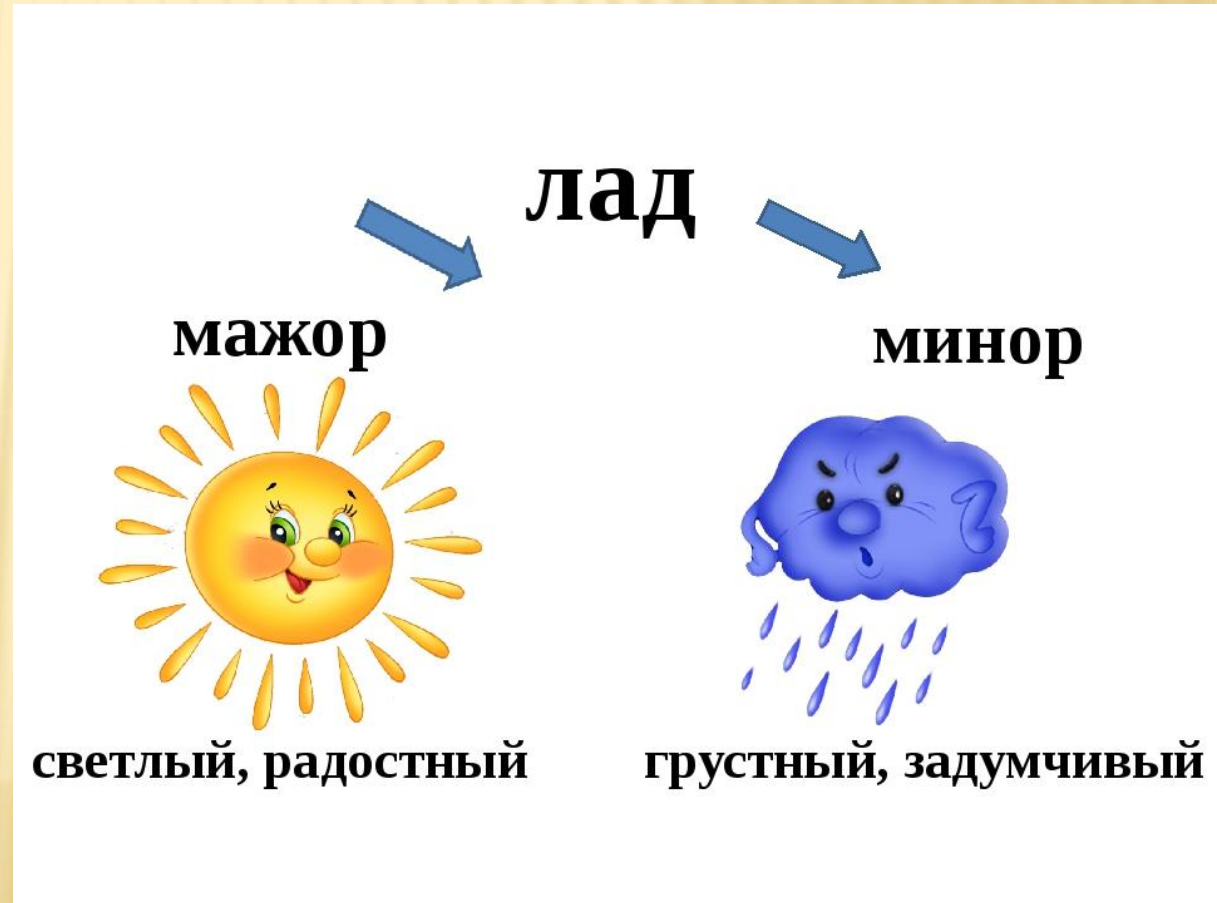
НАЗОВИ ТОНИКУ. ПОСМОТРИТЕ НА ПОСЛЕДНЮЮ
НОТУ, НАЗОВИТЕ ИХ.



ТОНАЛЬНОСТЬ- ВЫСОТА ЗВУЧАНИЯ МЕЛОДИИ

- Тональность – это ТОНИКА + ЛАД.
- Лады :МАЖОР (ВЕСЕЛЫЙ)
- МИНОР (ГРУСТНЫЙ)
- Например:

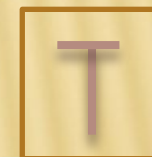
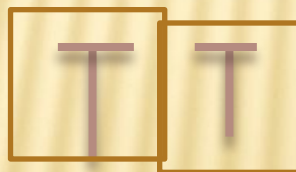
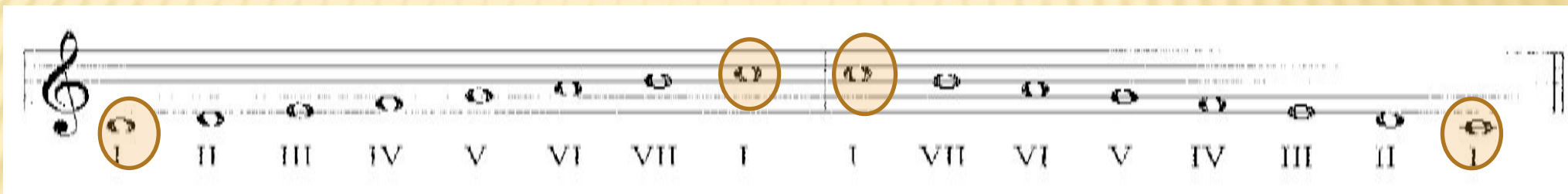
тоника	лад	тональность
До	мажор	До мажор
До	минор	До минор
Соль	мажор	Соль мажор



ТОНАЛЬНОСТЬ **ДО** МАЖОР.

Тоника во всех тональностях — I ступень. Остальные звуки-ступени отсчитывают от тоники. Номера ступеней обозначают римскими цифрами.

В До мажоре тоникой является звук до.

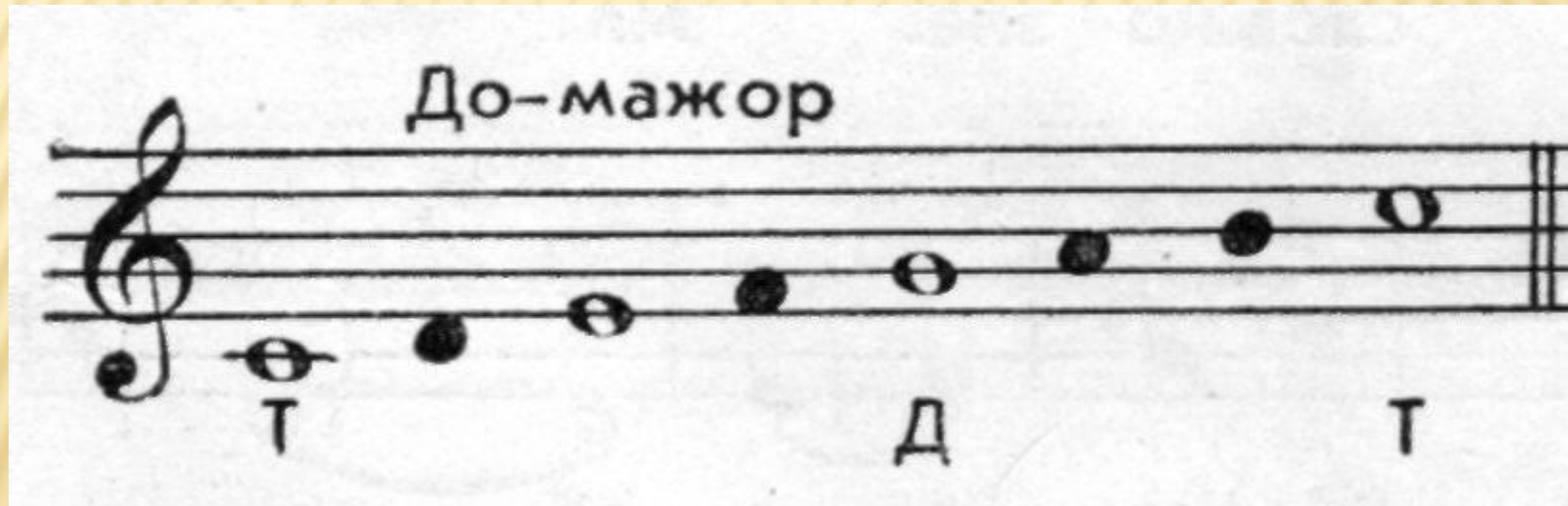


Запомни римские цифры:

I	II	III	IV	V	VI	VII
1-я	2-я	3-я	4-я	5-я	6-я	7-я

ПРАВОПИСАНИЕ ГАММЫ ДО-МАЖОР

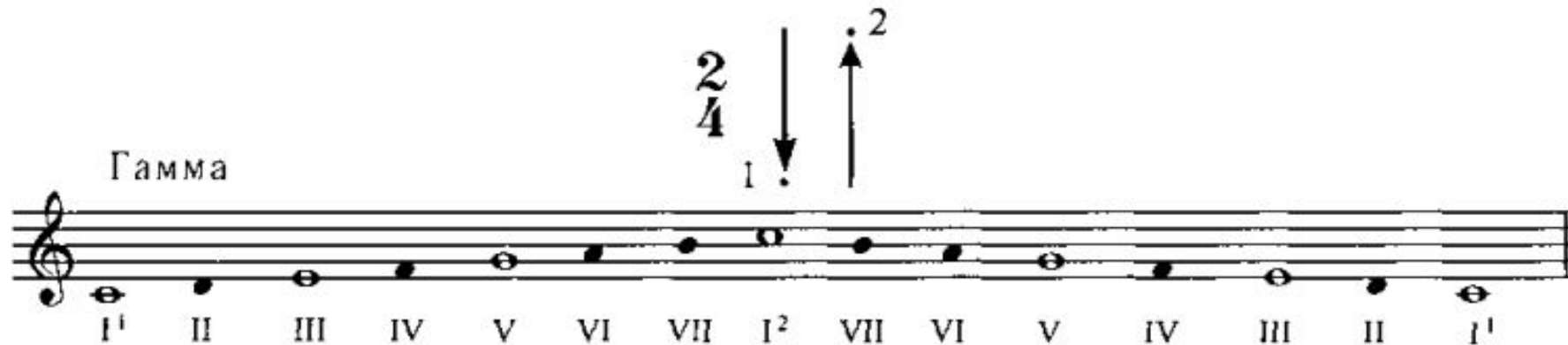
УСТОЙЧИВЫЕ СТУПЕНИ ИЗОБРАЖАЮТСЯ
ПУСТЫМИ, НЕУСТОЙЧИВЫЕ
ЗАКРАШЕННЫМИ.



ПЕНИЕ ГАММЫ ДО-МАЖОР С ДИРИЖИРОВАНИЕМ В РАЗМЕРЕ 2\4

1. Четверти 
Половинные 

Гамма



2
4

1 2

I¹ II III IV V VI VII I² VII VI V IV III II I¹

УПРАЖНЕНИЯ

a)



v v v

ПЕСЕНКА « Я ГУЛЯЮ ВО ДВОРЕ » ИЗ УЧЕБНИКА:

ГУЛЯЮ ВО ДВОРЕ, ВИЖУ ДОМИК НА ГОРЕ.
Я ПО ЛЕСЕНКЕ ВЗБЕРУСЬ, И В ОКОШКО ПОСТУЧУСЬ!

10

Я гуляю

Русская народная песня

Не скоро

mf

22



Я гу - ля - ю во дво - ре, ви - жу до - мик на го - ре.
Я по ле - сен - ке взбе - руть и во - кош - ко по - сту - чусь.

УСТОЙЧИВЫЕ И НЕУСТОЙЧИВЫЕ СТУПЕНИ.

Ступени гаммы делятся на устойчивые и неустойчивые.

Устойчивые ступени – это ступени сильные, опорные.

На них можно остановиться или закончить мелодию.

К устойчивым относятся: I, III, V ступени.

Неустойчивые ступени – это те, на которых нельзя остановиться.

К неустойчивым относятся: II, IV, VI, VII ступени.

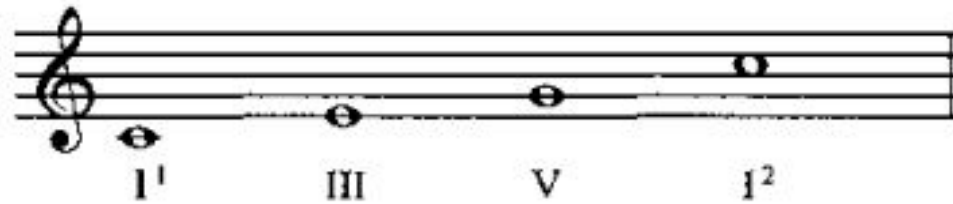
Они стремятся перейти в устойчивые.

The diagram shows a musical staff with a treble clef. The staff is divided into two sections by a vertical line. The left section is labeled 'Устойчивые ступени' (Stable degrees) and contains three notes: C (I), E (III), and G (V). The right section is labeled 'Неустойчивые ступени' (Unstable degrees) and contains four notes: B (VII), D (II), F (IV), and A (VI). Below the staff, the Roman numerals I, III, V, VII, II, IV, VI are aligned with their respective notes.

Устойчивые ступени	Неустойчивые ступени
I	VII
III	II
V	IV
	VI

СПОЕМ УПРАЖНЕНИЯ

5. Устойчивые звуки — трезвучие (ступени I, III, V)



УПРАЖНЕНИЯ



Скачок с одного устойчивого звука на другой

1) I—V—I

УПРАЖНЕНИЯ



Скачок

В НАШИХ НОВЫХ ПЕСЕНКАХ НАЙДИТЕ МОТИВЫ С УСТОЙЧИВЫМИ СТУПЕНЯМИ



Мо - о-ре мо-о-о-о- ре...



Ноточки задорные, звуки мы опорные, знаешь нас, наверное, пятая, третья, первая.

РАЗРЕШЕНИЕ НЕУСТОЙЧИВЫХ СТУПЕНЕЙ

- ▣ **Переход неустойчивой ступени в устойчивую называют РАЗРЕШЕНИЕ.**

РАЗРЕШЕНИЕ НЕУСТОЙЧИВЫХ СТУПЕНЕЙ ЛАДА

The image shows a musical staff with a treble clef and a key signature of one sharp (F#). The staff is divided into three sections by double bar lines. The first section is labeled "до мажор:" and contains the notes D4, E4, F#4, G4, A4, B4, C5. The second section is labeled "или:" and contains the notes D4, E4, F#4, G4, A4, B4, C5. The third section is labeled "вводные звуки" and contains the notes D4, E4, F#4, G4, A4, B4, C5. Below the staff, the intervals between adjacent notes are labeled: II - I, IV - III, VI - V, VII - I, II - III, IV - V, VII - I, II - I.

до мажор:

или:

вводные звуки

II - I IV - III VI - V VII - I II - III IV - V VII - I II - I

СПОЙ РАЗРЕШЕНИЯ

- До мажор. Разрешение неустойчивых ступеней в устойчивые.




-
- ▣ **Что такое гамма?**
 - ▣ **Ступени – это**
 - ▣ **Тональность – это**
 - ▣ **Какие ступени являются устойчивыми?**
 - ▣ **Неустойчивые?**
 - ▣ **Что такое неустойчивые ступени?**

Определите тональности с следующих примерах:

3) 

Тональность

4) 

Тональность

5) 

Тональность

ДОМАШНЕЕ ЗАДАНИЕ:

- 1) Петь гамму До мажор с дирижированием, наш учебник (Н.Баева, Т. Зебряк), с 8.
- 2) посмотреть видеоролик в нашей группе в «ВКонтакте» о гамме До-мажор, ссылка:
<https://vk.com/club193755650>
- 3) Петь (повторить) новые песенки из нашего учебника N°16 и N°22 с.10
- 4) Петь упражнения и песенки на устойчивые ступеньки из нашей презентации
- 5) Простучать ритмический рисунок в размере 2\4
Он на следующем слайде

ПРОСТУЧИТЕ РИТМ, ОПРЕДЕЛИТЕ, КАКИЕ СТИХИ ПОДХОДЯТ К КАЖДОЙ РИТМИЧЕСКОЙ СТРОЧКЕ:



1

2

3

Спи, моя хорошая,
Баю-бай!
Куколка любимая,
Глазки закрывай

У меня есть кукла
Хороша собой,
Красные ботинки,
Бантик голубой

Ели на опушке,
До небес макушки,
Слушают, молчат,
Смотрят на внучат