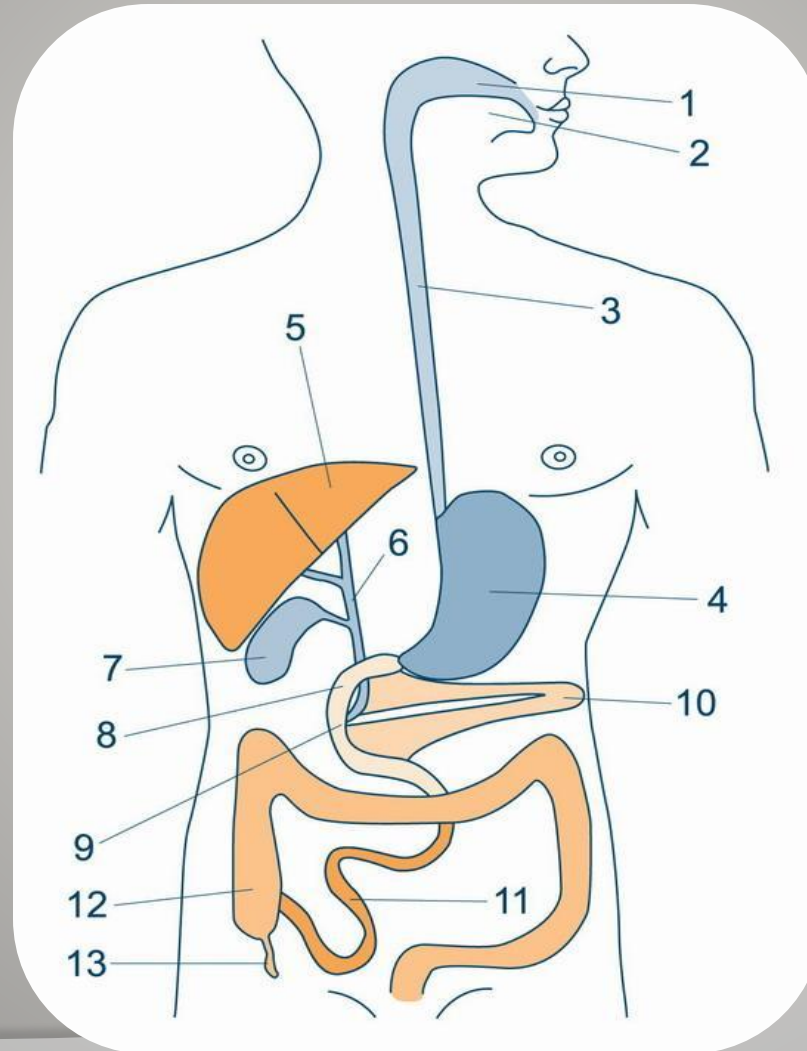


Органы пищеварения человека

Пищеварительный канал, 8-10 метров

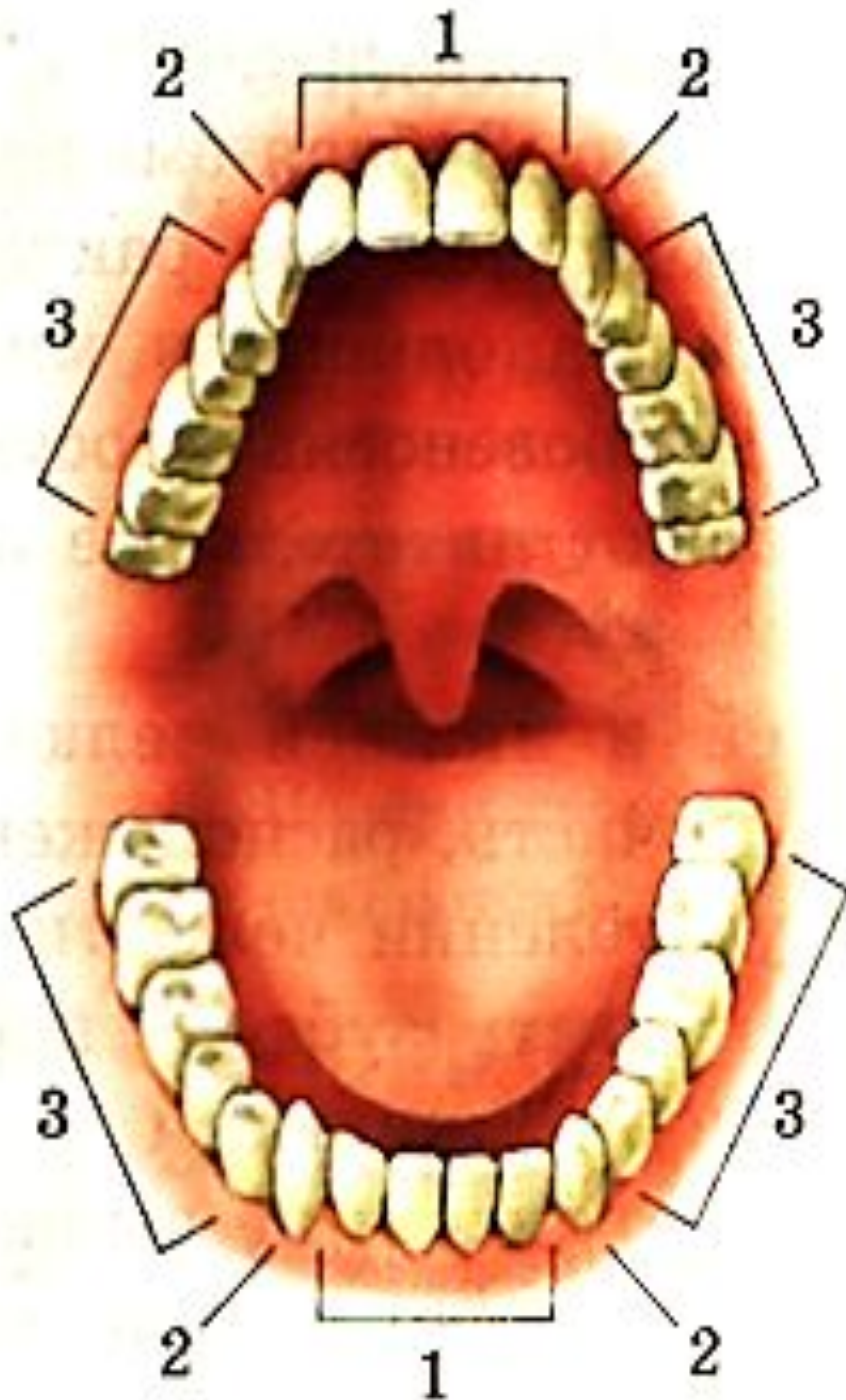
Пищеварительные железы



ТЕМА УРОКА:

СТРОЕНИЕ И ЗНАЧЕНИЕ ЗУБОВ





1. **Резцы**



2. **Клыки**



3. **Коренные
зубы**

Зуб — орган, служащий в основном для первичной механической обработки пищи. А также участвует в образовании звуков речи.

зубы

МОЛОЧНЫЕ

ПОСТОЯННЫЕ



Внешнее строение зуба

Зуб состоит из корня, шейки и коронки. Снаружи коронка покрыта прочной эмалью. Под ней находится дентин — особый вид костной ткани. Внутренняя часть зуба заполнена пульпой — рыхлой соединительной тканью, в которой расположены кровеносные сосуды и нервы. Шейка и коронка зуба покрыты цементом (разновидность костной ткани), который прочно соединяет зуб с ячейкой челюсти.



← **Коронка**

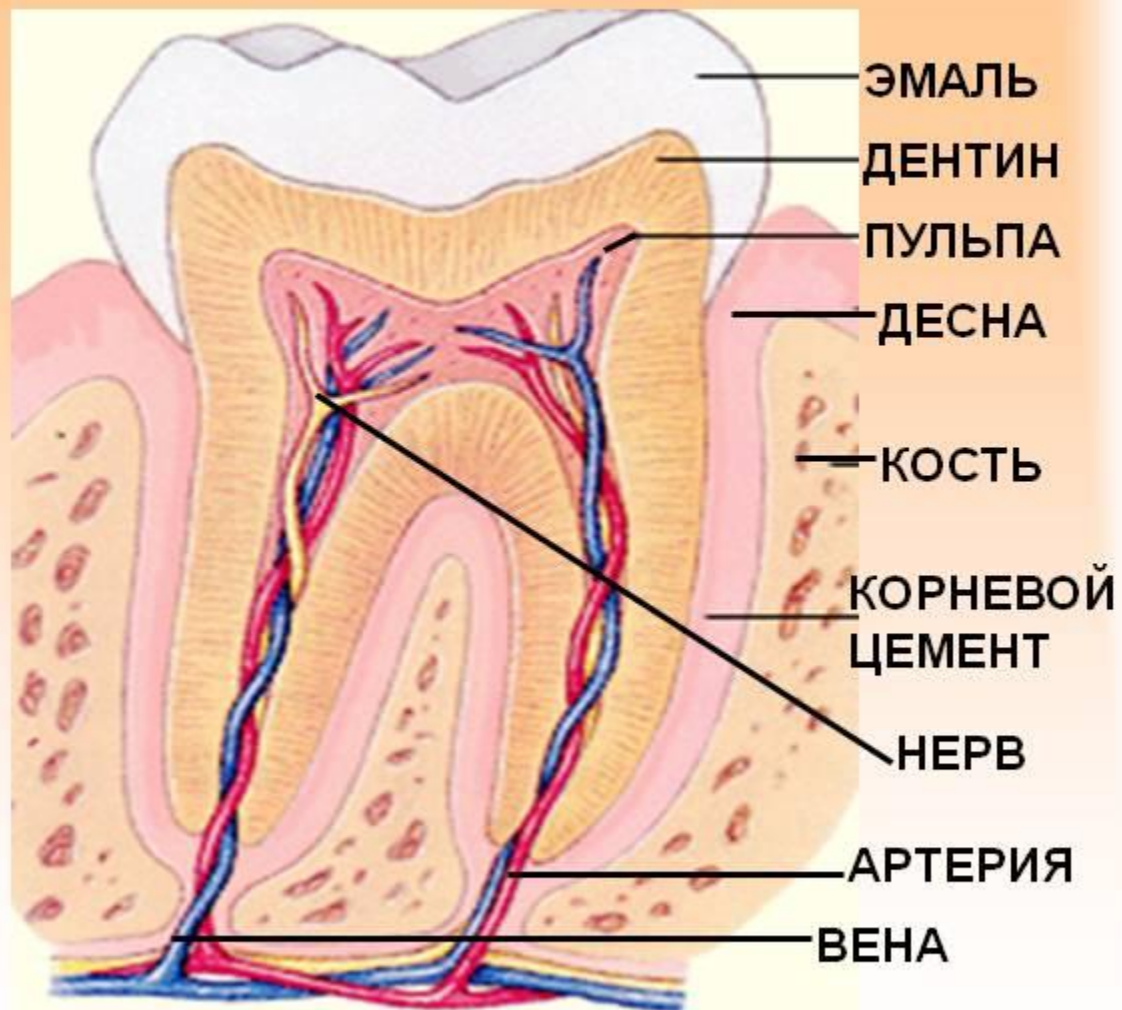
— **Шейка**

— **Корень**

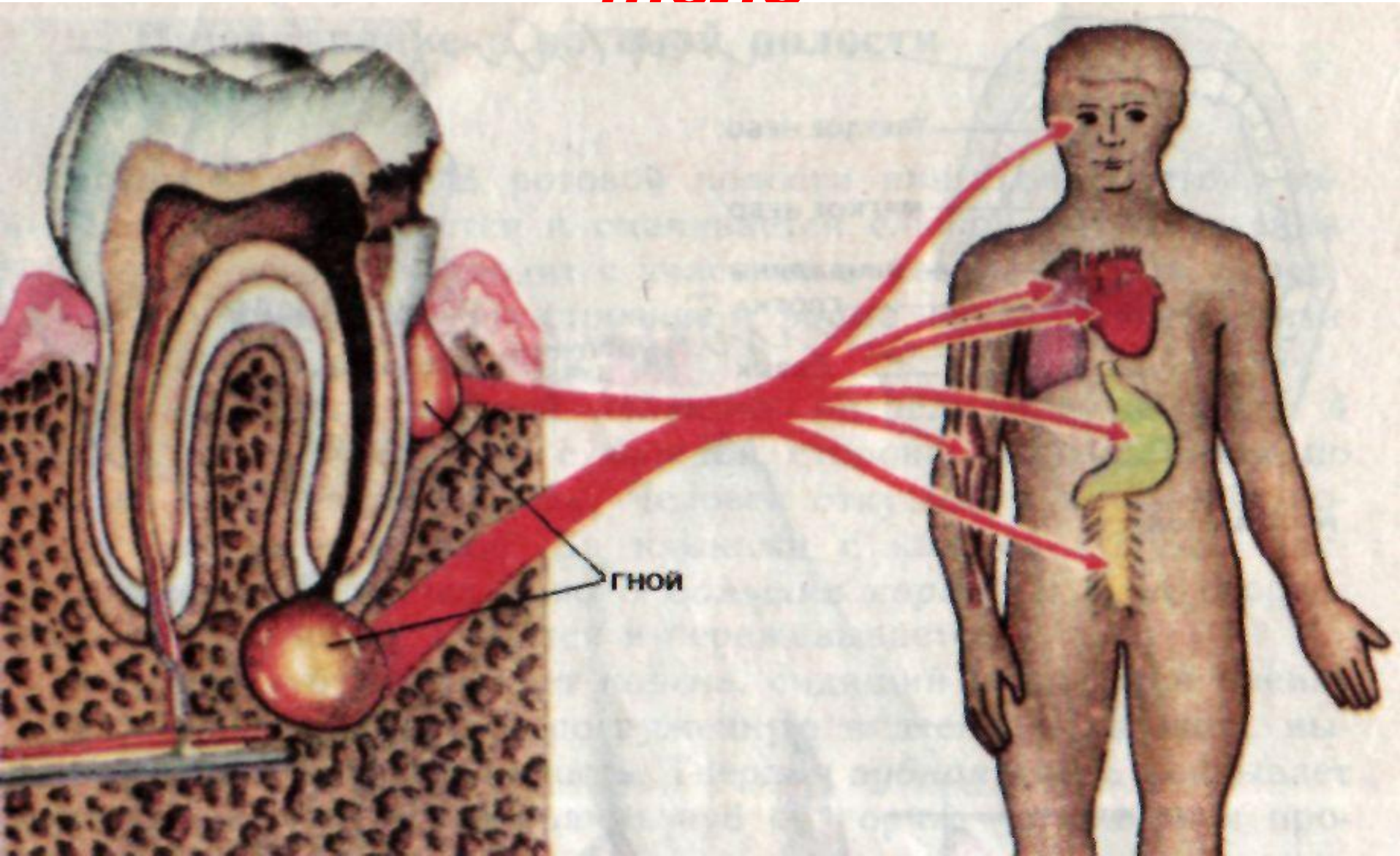
ВНЕШНЕЕ СТРОЕНИЕ ЗУБА



ПОПЕРЕЧНЫЙ РАЗРЕЗ ЗУБА



Здоровые зубы – здоровое тело



Правила ухода за зубами



1. Чистить зубы 2 раза в день.
2. После еды прополаскивать рот.
3. Не грызть зубами твердые предметы.
4. Нельзя после горячей пищи сразу употреблять холодную и наоборот.
5. Нельзя остатки пищи удалять из зубов острыми предметами, например иглой.
6. Не курить.
7. Посещать стоматолога 2 раза в год.



ПРАВИЛА чистки зубов



Производят короткие движения, располагая щетку под углом к зубу.



Зубную щетку располагают под углом к зубу и производят выметающие движения от десны к краю зуба.

ПРАВИЛА чистки зубов



Зубная щетка располагается вертикально, направление движения от десны к режущему краю зуба.



Зубную щетку располагают горизонтально и производят движения вперед-назад.

ПРАВИЛА чистки зубов



Заканчивают чистку зубов круговыми движениями щетки с захватом зубов и десен при сомкнутых челюстях.



Зубы в стадии прорезывания чистят горизонтальными движениями вперед-назад.

Не курить!!!

Курение



вызывает образование налета на эмали, из-за перепада температуры в ротовой полости на эмали образуются трещины



Кариес

– разрушение эмали зубов



Тест

1. Всего у взрослого человека:

- а) 32 зуба;
- б) 26 зубов;
- в) 30 зубов.

2. Передние зубы, имеющие острую поверхность и служащие для откусывания пищи:

- а) резцы;
- б) клыки;
- в) коренные зубы.

3. Каким веществом покрыта коронка зуба:

- а) цементом;
- б) дентином;
- в) эмалью.

4. В каком порядке расположены органы пищеварения?

- а) ротовая полость – желудок – пищевод - толстая кишка - тонкая кишка - толстая кишка;
- б) ротовая полость – пищевод - желудок - тонкая кишка - толстая кишка – прямая кишка;
- в) ротовая полость – пищевод - желудок – толстая кишка - тонкая кишка – прямая кишка.

5. Сколько раз в день нужно чистить зубы:

- а) один раз;
- б) два раза;
- в) три раза.

Ответы:

1. а

2. а

3. в

4. б

5. б