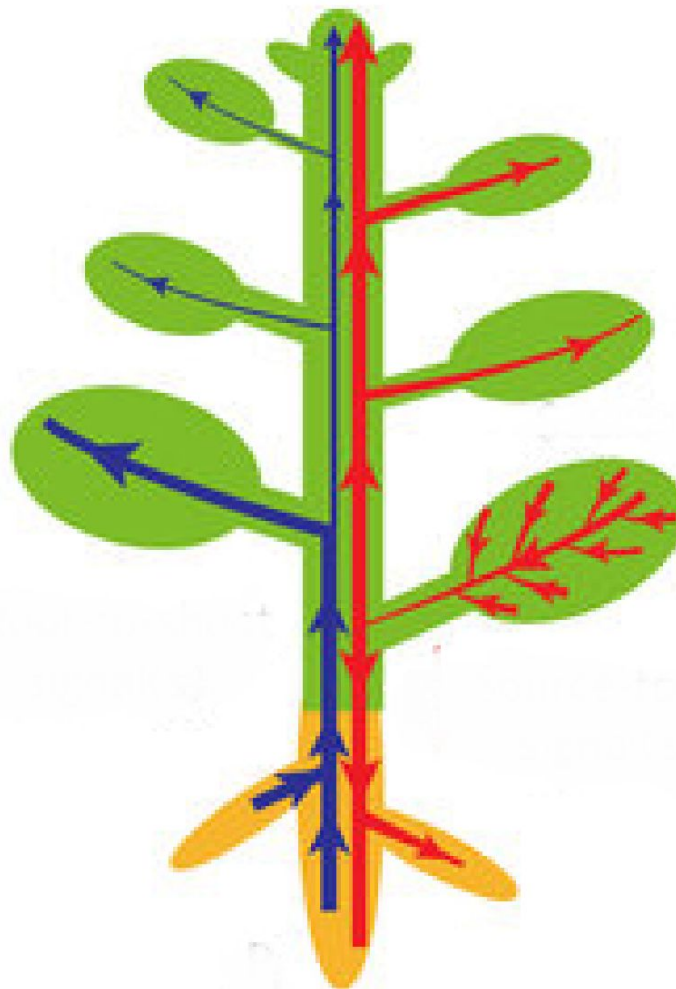


Движение каких веществ показано на
данном рисунке **красным** и **синим**
цветами?



7.3 А

Транспорт у растений

Тема урока:

Строение ксилемы и флоэмы.

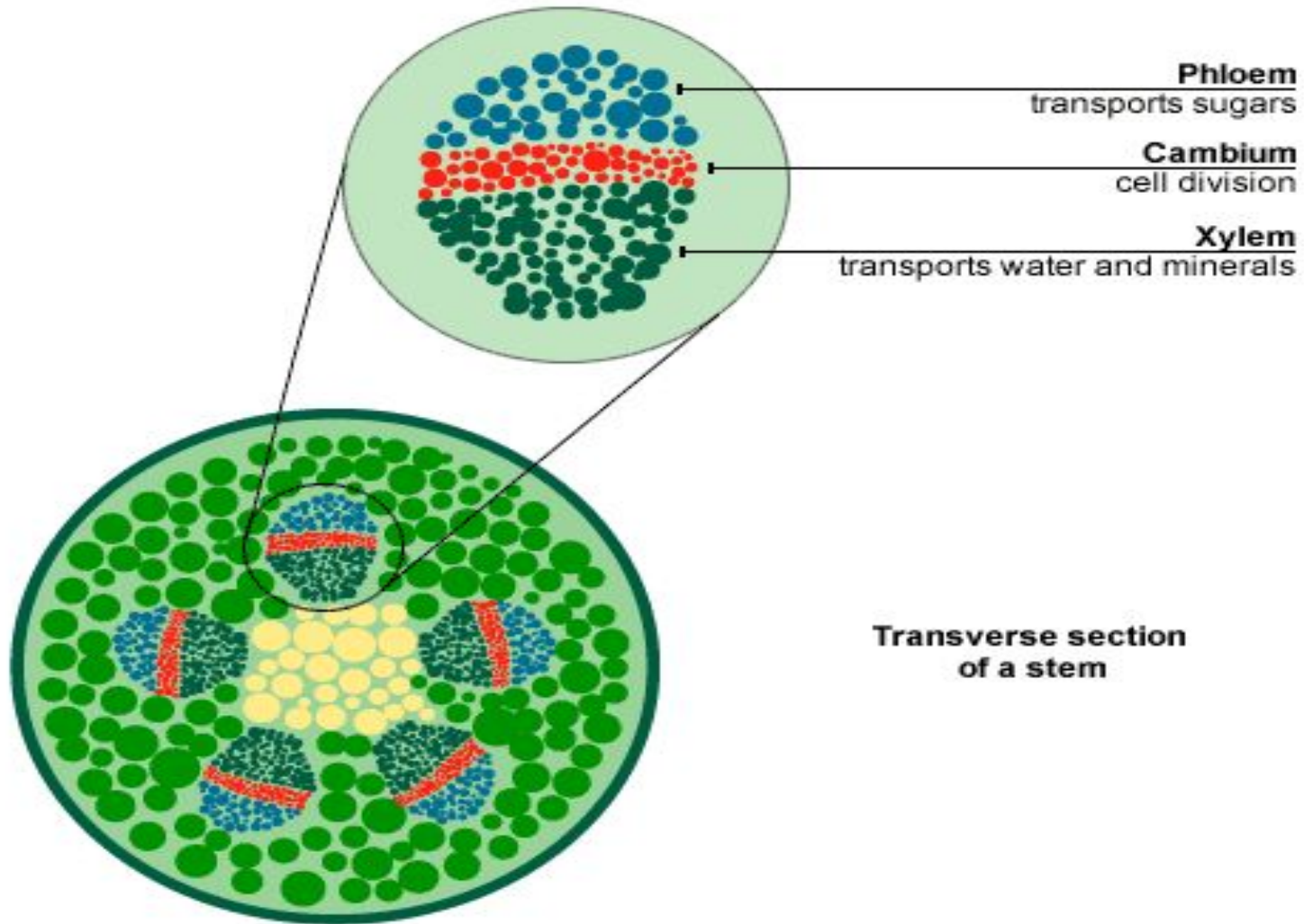
Цель обучения

1. Сравнить строение элементов ксилемы и флоэмы.

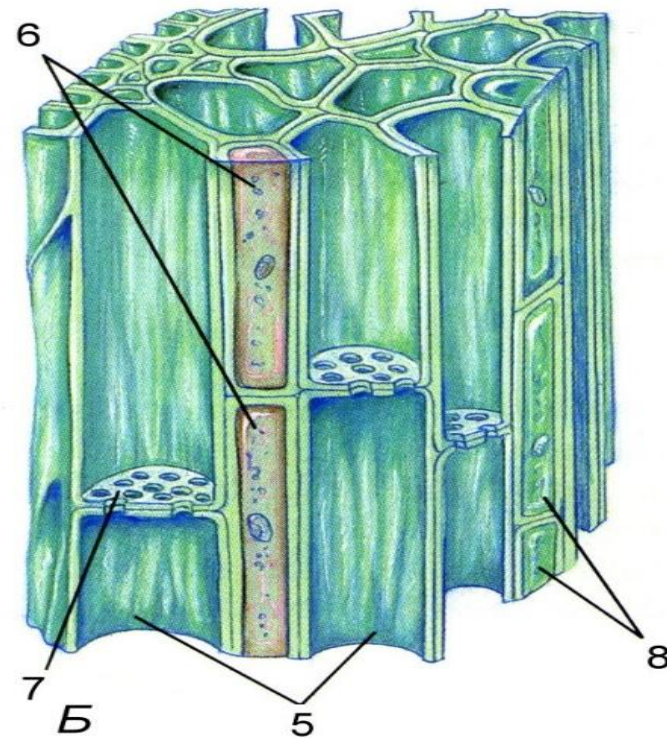
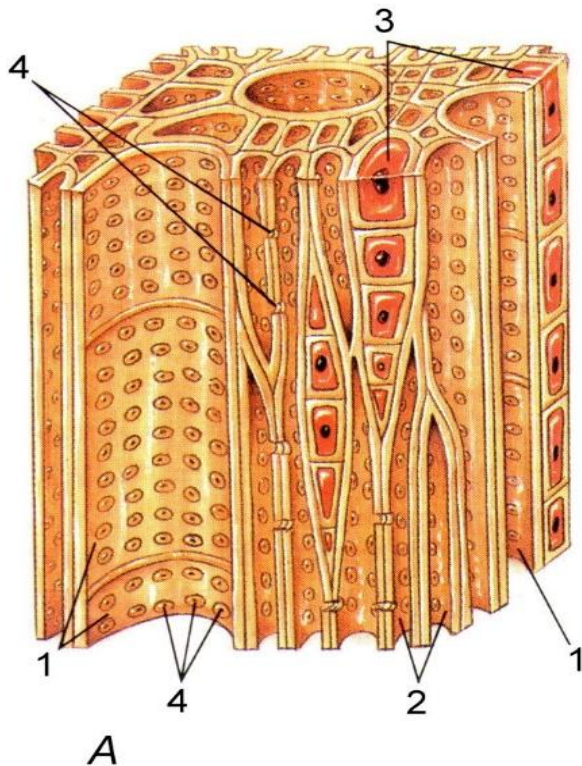
Критерии оценивания

- Знает строение ксилемы и флоэмы;
- Сравнивая строение ксилемы и флоэмы, находит отличия;
- Определяет функцию ксилемы и флоэмы.

Ксилема и флоэма.



Строение ксилемы и флоэмы

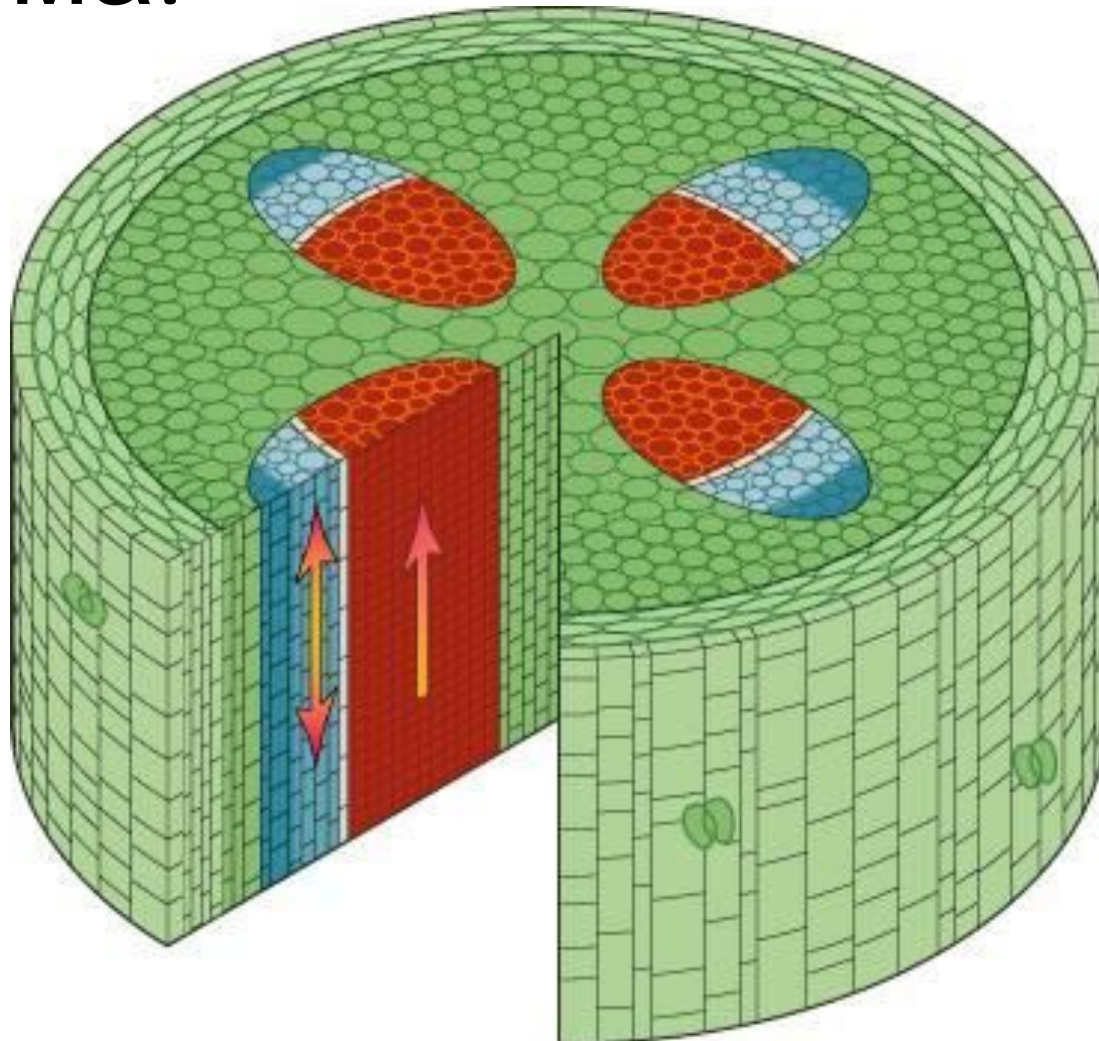


Проводящие ткани. А – ксилема; Б - флоэма

1 – сосуды ксилемы; 2 – трахеиды; 3 – клетки древесной паренхимы; 4 – поры; 5 - ситовидные трубки; 6 – клетки – спутницы; 7 – ситовидные поля; 8 – клетки лубяной паренхимы.

Ткань синего цвета - флоэма.

Ткань красного цвета –
ксилема.



Критерии оценивания

- Знает строение ксилемы и флоэмы;
- Сравнивая строение ксилемы и флоэмы, находит отличия;
- Определяет функцию ксилемы и флоэмы.

Цель обучения

1. Сравнить строение элементов ксилемы и флоэмы.