

# Патофизиология поджелудочной железы

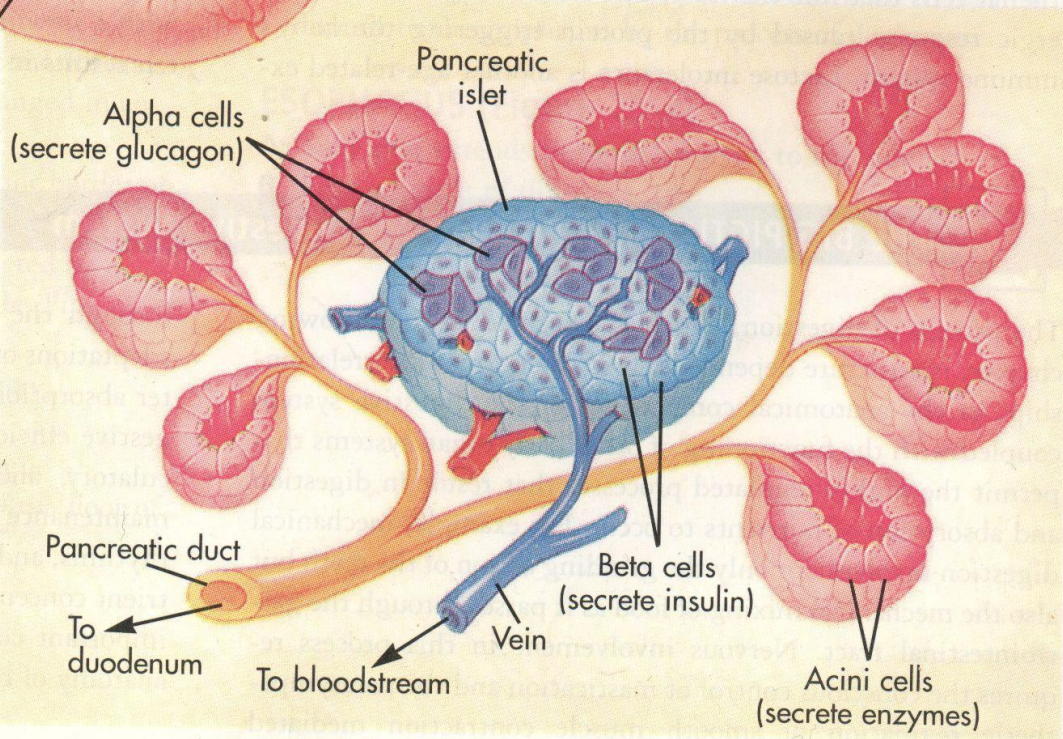
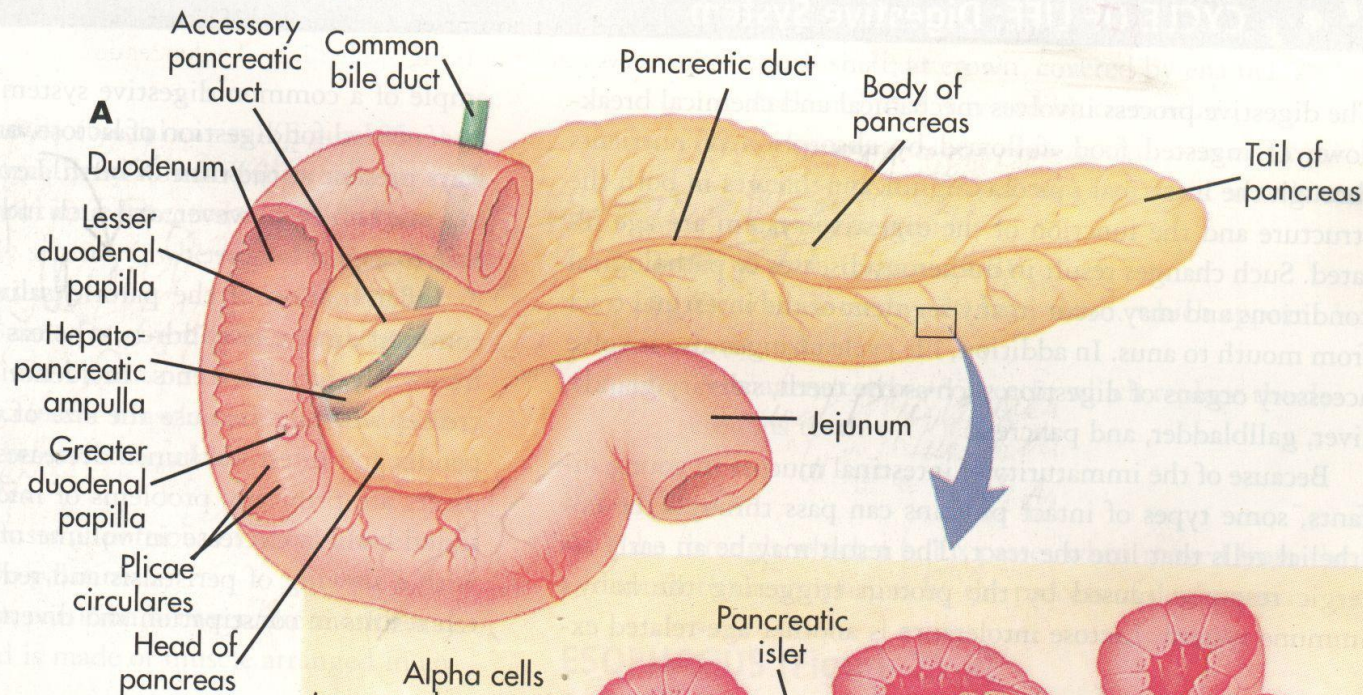
Кафедра патофизиологии л/ф

**Лектор: проф. Чикина Н.А.**

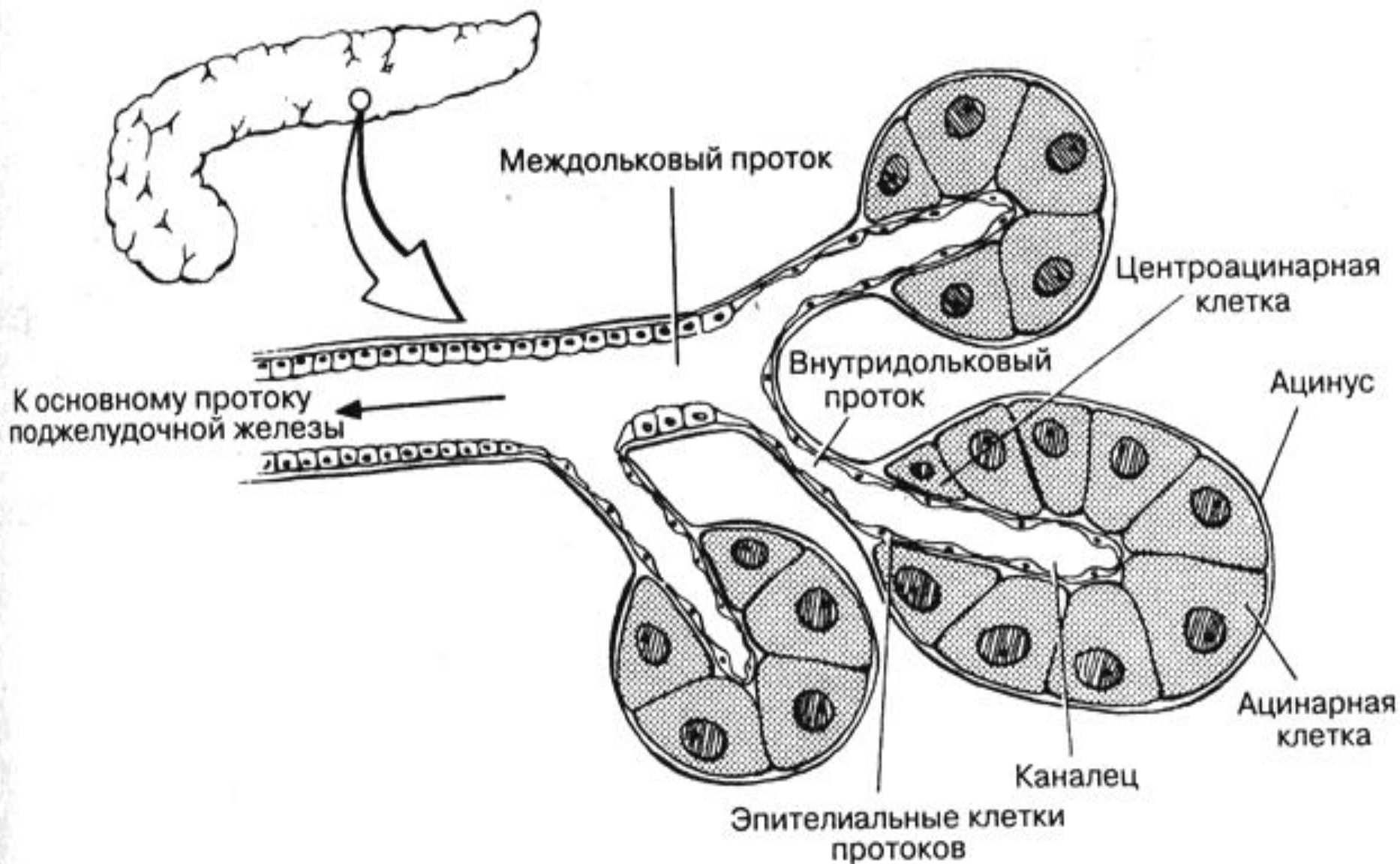
## План:

1. Анатомическое строение и функции поджелудочной железы.
2. Этиология и патогенез острого панкреатита.
3. Этиология и патогенез хронического панкреатита.

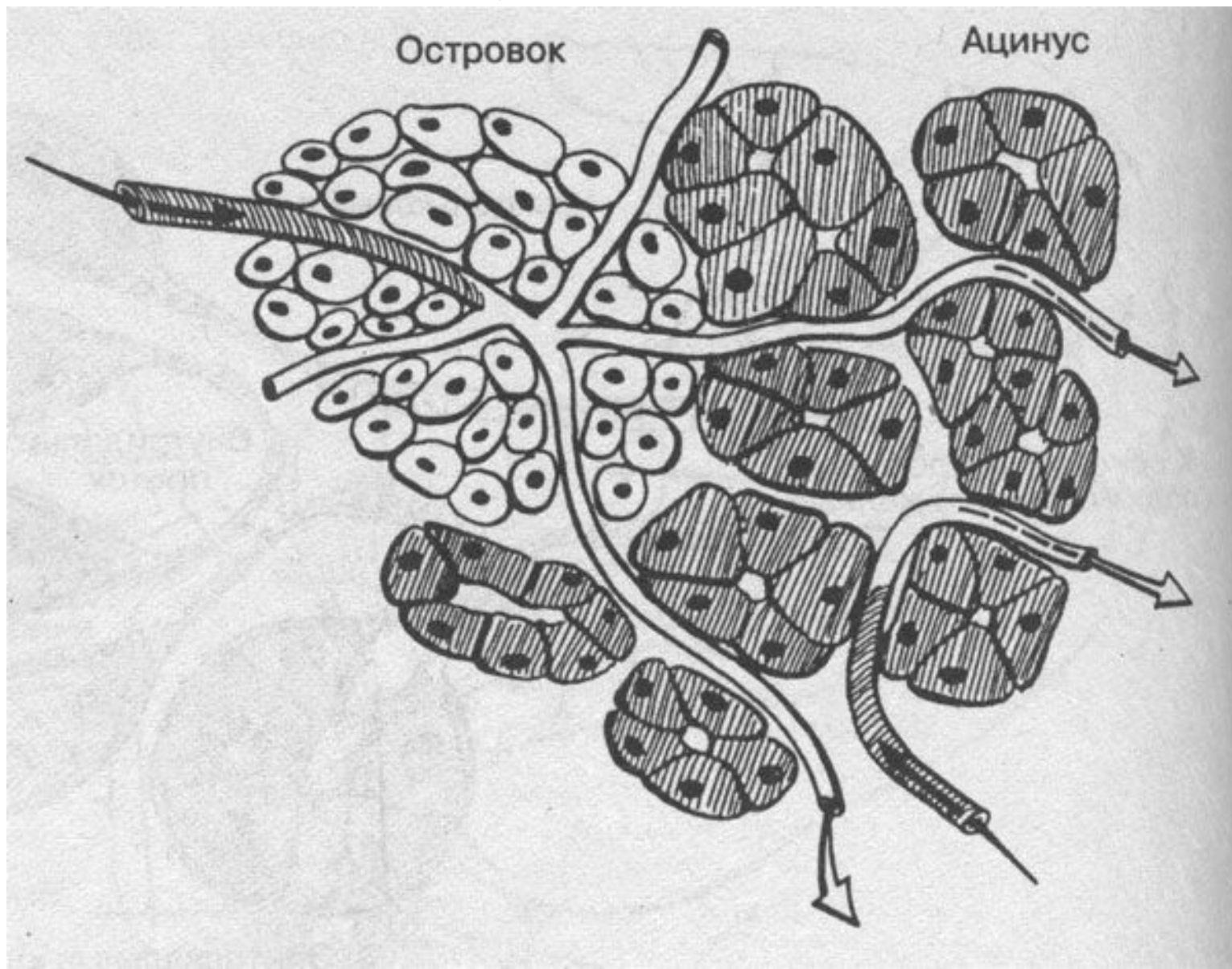
# Строение поджелудочной железы



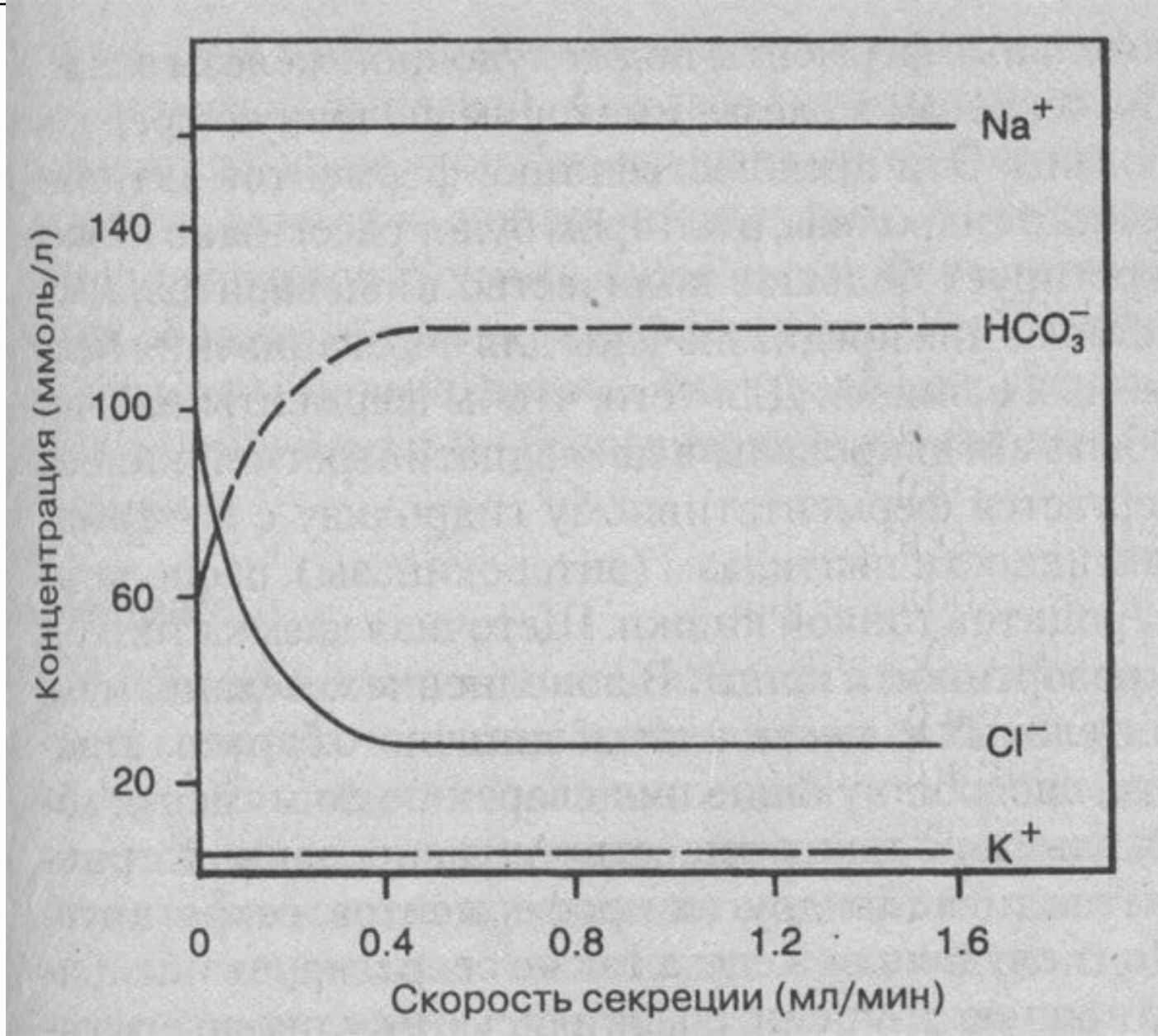
# Строение экзокринной части поджелудочной



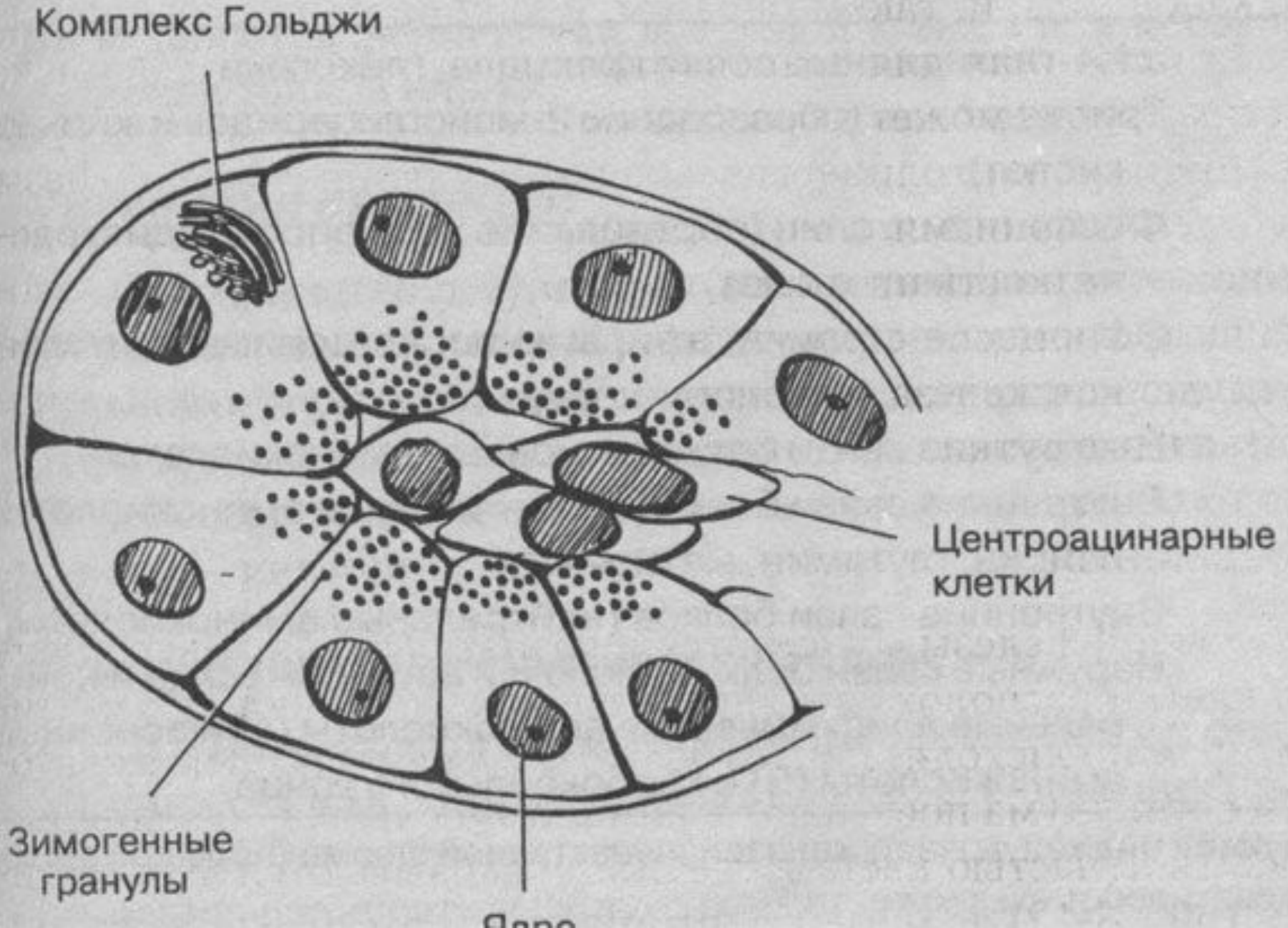
# Инсулоацинарная портальная система поджелудочной железы



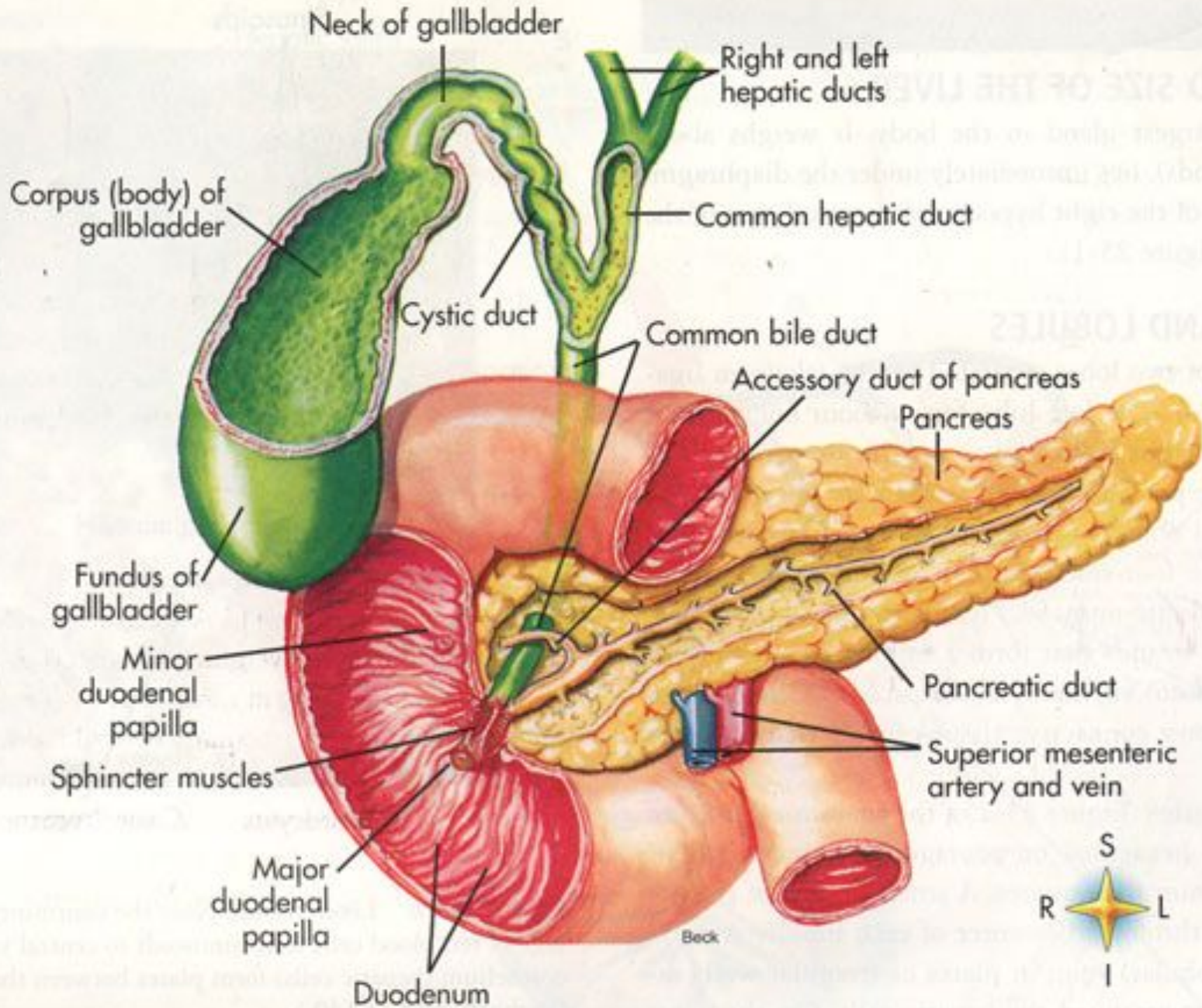
# Соотношение содержания электролитов в секрете поджелудочной железы к скорости секреции

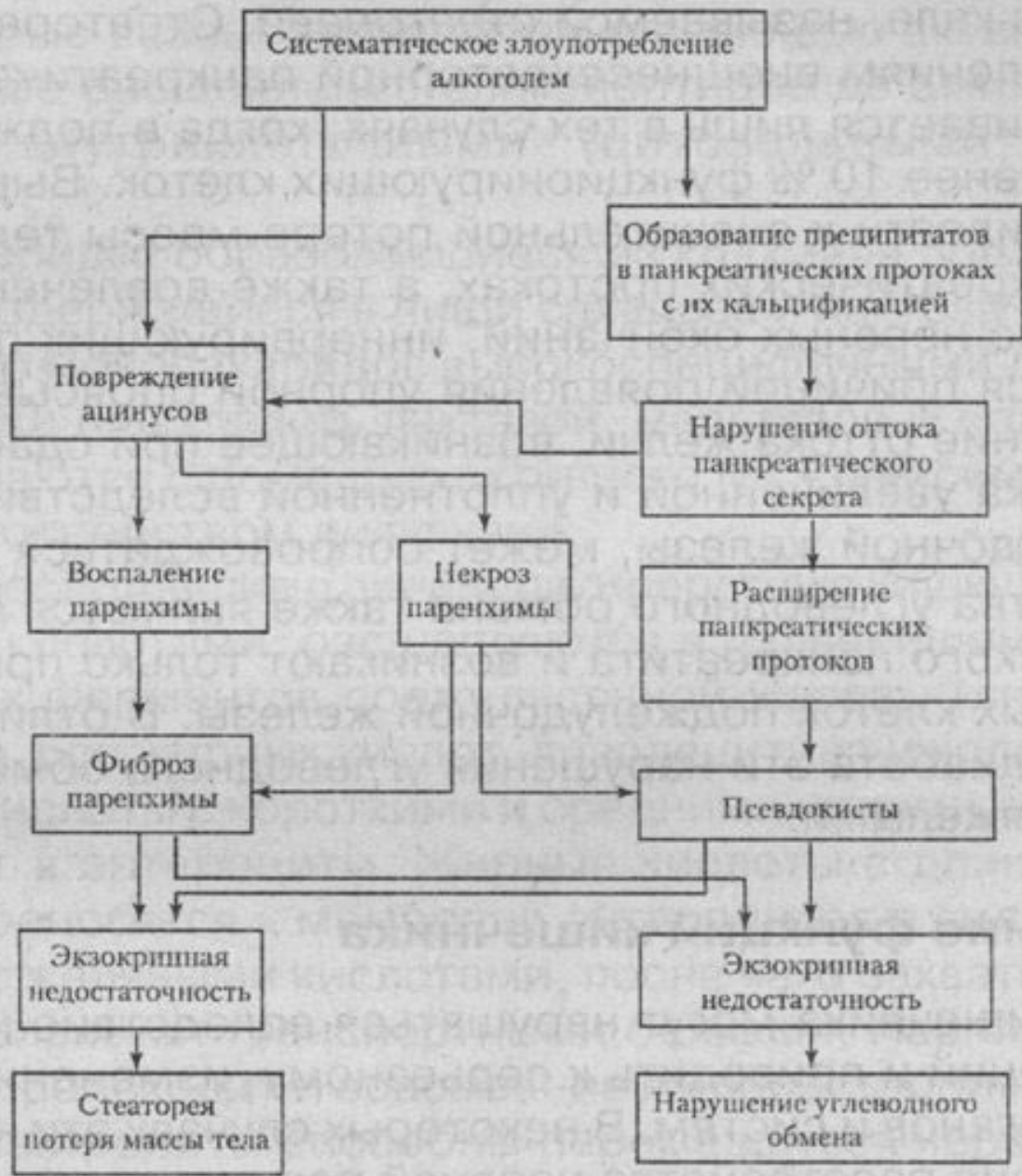


# Строение ацинуса поджелудочной железы



# Общий желчный проток





Патогенез хронического панкреатита.