

# Композиция в костюме

Средства и  
приемы общей  
композиции  
костюма



# Цели занятия

- ❖ Развитие навыков у обучающихся в определении стиля, силуэта, основных линий в одежде.
- ❖ Воспитание эстетического вкуса, чувства меры в создании костюма.
- ❖ Формирование знаний об основных требованиях составления композиции костюма.

Процесс создания моделей одежды подчиняется определенным закономерностям, о которых нужно знать и которыми нужно уметь правильно пользоваться.

И мы с вами ребята сегодня на узнаем об основных требованиях составления композиции костюма. Научимся определять стиль, силуэт, основные линии в одежде.



# Что же такое костюм?

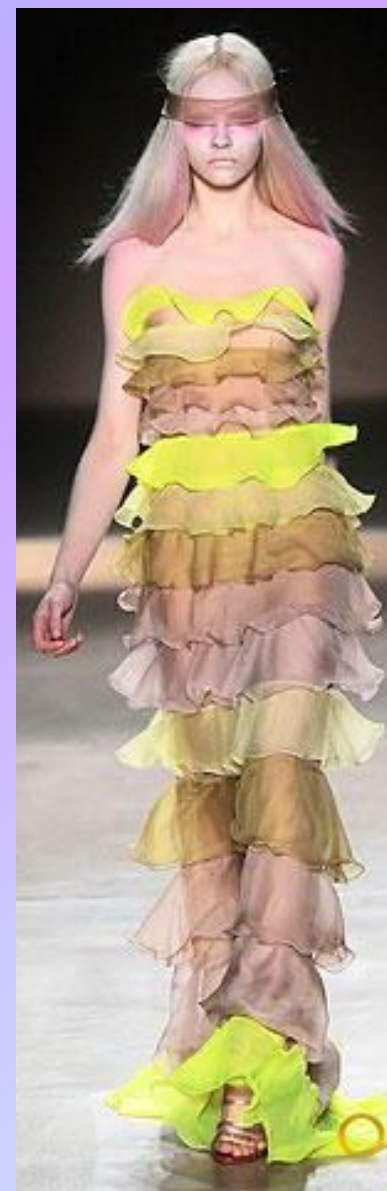
“Костюм” (французское - одеяние) - устойчивые, типичные, общепринятые формы одежды для данного народа, сословия, эпохи.



Понятие “композиция костюма” означает (от латинского) - составление, соединение, сочинение. Это сочетание элементов одежды, головного убора, обуви, объединенных в единое целое.



Основными  
выразительными  
средствами  
композиции  
являются: силуэт,  
стиль, линии в  
одежде,  
зрительные  
иллюзии,  
пропорции.



Основными,  
выразительными средствами композиции  
являются:



# Стили в одежде

## Классический.

Вопрос. Как вы думаете, почему называют этот стиль классическим?

Для классического стиля характерны элегантность и сдержанность, детали лаконичны или отсутствуют.

Стиль имеет полуприлегающий силуэт, который придает фигуре большую стройность и потому не выходит из моды.





# СПОРТИВНЫЙ



# Романтический

Что по вашему означает “романтический” стиль?



# Вопрос. Как вы думаете, к какому стилю отнести ЭТОТ КОСТЮМ?



**«Фольклорный» стиль** - здесь присутствует элемент вышивки, тесьмы.  
Могут быть в этом стиле использованы элементы исторического,  
национального костюма.

# Стиль “фантази”.

Почему он так назван?



Ответы детей.

В этом стиле присутствует область фантазии, всё то, что навеяна фантазия художника.

# Что означает термин

## “силуэт”?

Силуэт – это –  
(Французское слово)  
внешнее очертание  
любого предмета, его  
тень.

По характеру силуэта в  
фас (фронтальный) и  
профиль (профильный)  
можно судить о  
принадлежности  
костюма к той или иной  
эпохе.





Древней Греции



модерн



романтизм



ГОТИКИ

# КОСТЮМЫ



ампир



ренессанс

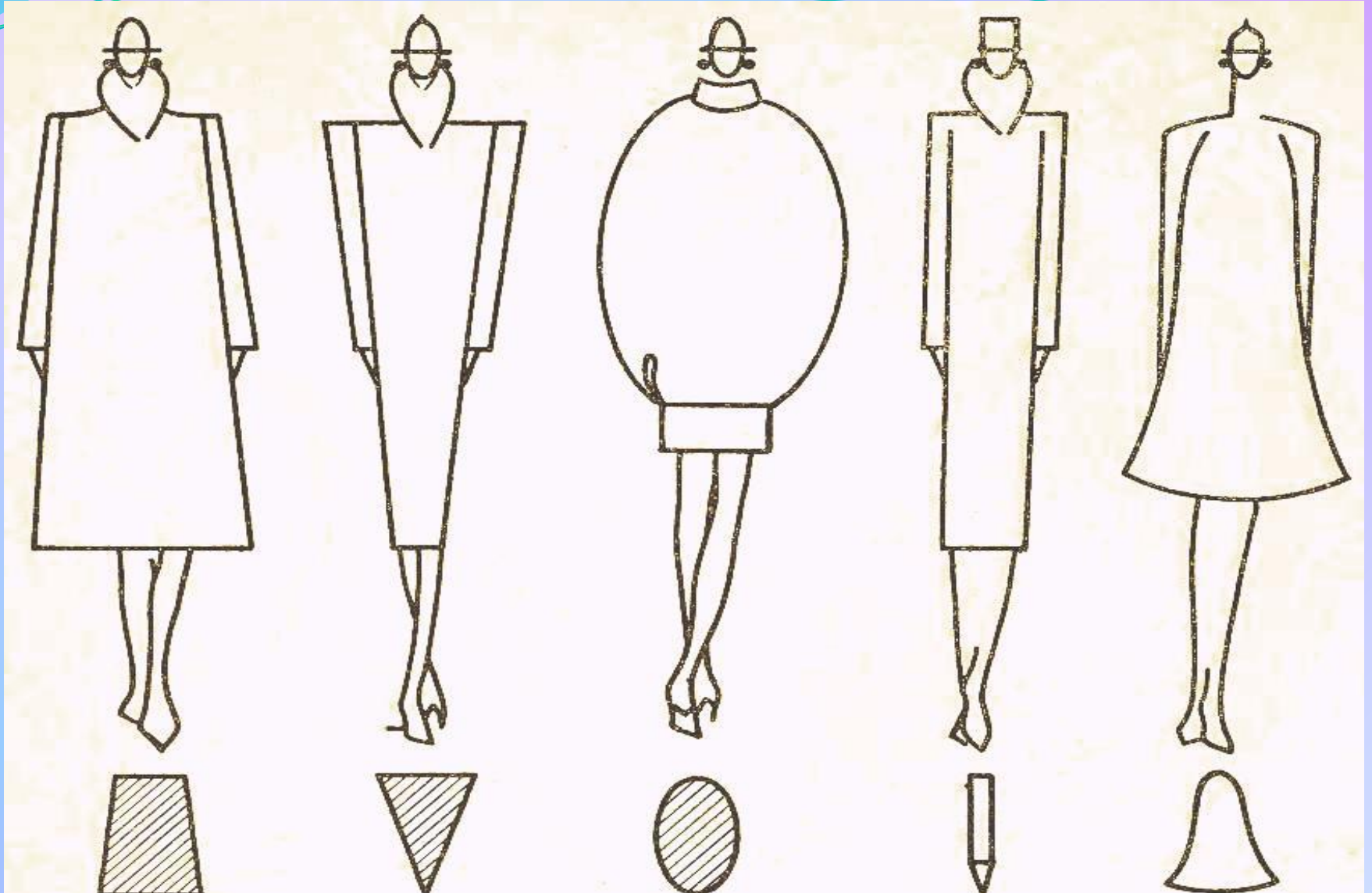


рококо



классицизм

# Силуэт



трапеция

треугольник

овал

карандаш

тюльпан

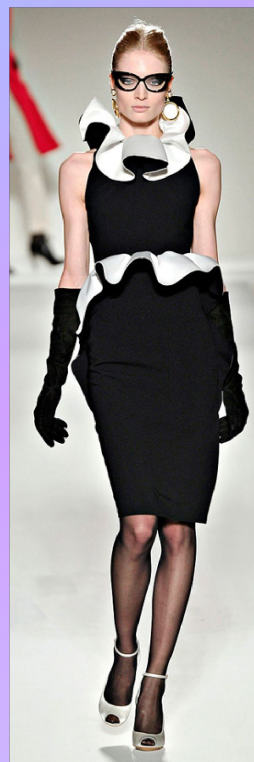
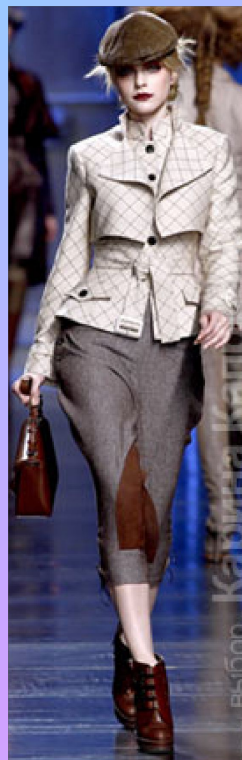
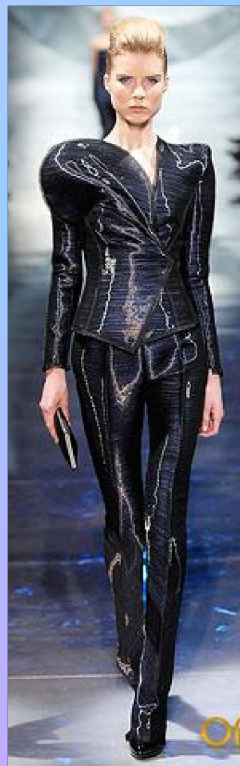
# Линии в одежде бывают:

**Конструктивные** - создают объемную форму костюма в пространстве, необходимы для создания силуэта и посадки его на фигуре человека. К ним относятся: плечевые и боковые швы, швы лифа и юбки, шов соединения лифа с юбкой по линии талии, швы втачивания рукавов в пройму, вытачки, рельефы.





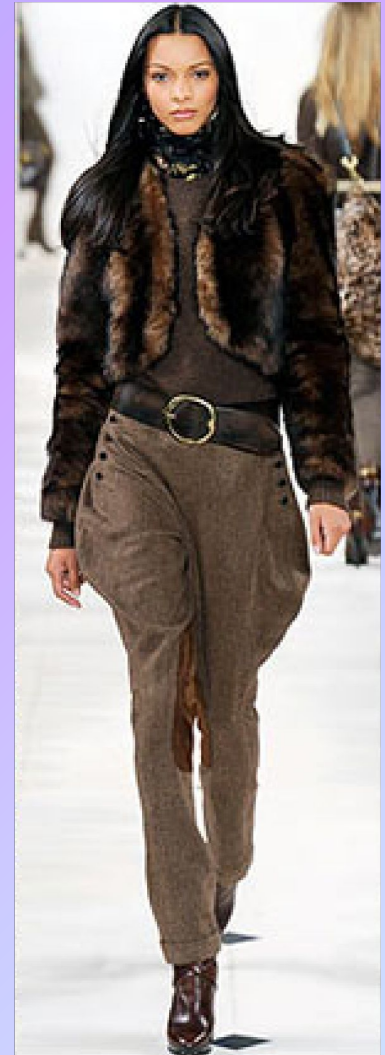
**Декоративные линии** - служат для украшения наиболее важных частей костюма. К ним относятся: защипы, складки, сборки, кружева, вышивка, кант, хлястики, банты, отделочные швы, воротники, клапаны, манжеты, пояса, драпировка и т.д.



Одним из важнейших элементов композиции одежды является пропорциональность.

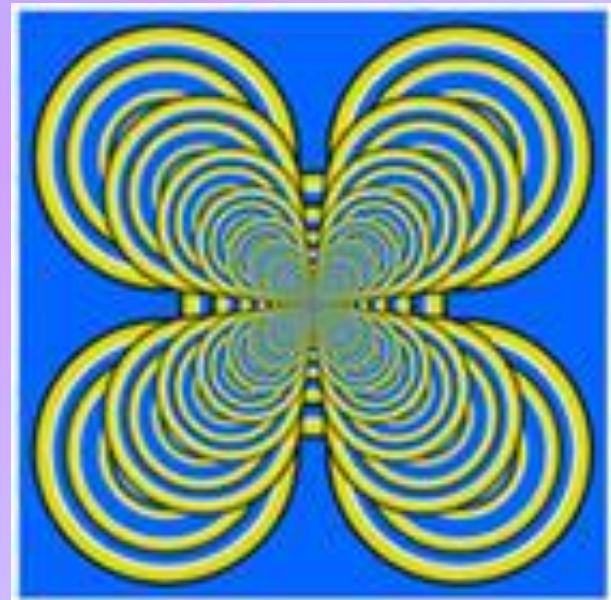
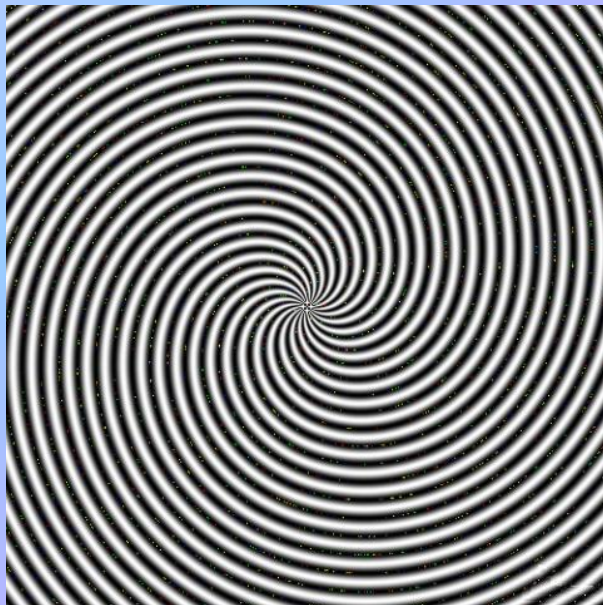
Пропорциональность в костюме – это соотношение частей костюма по величине между собой.

Удачно подобранные пропорции могут подчеркивать достоинства фигуры или помочь скорректировать её природные недостатки (высокую талию, узкие плечи, широкие бедра, маленький или слишком высокий рост и т.д.).



**Зрительные иллюзии в одежде** - это искаженное восприятие глазом действительности

Зная законы зрительных иллюзий, можно зрительно изменить фигуру человека: уменьшить или увеличить, расширить или сузить, скрыть какие-то недостатки.



Вертикальные линии в одежде зрительно удлинняют фигуру, подчеркивают стройность.

Горизонтальные – более статичны, зрительно уменьшают вертикальные размеры модели.

Кривые, овалы создают мягкую форму, плавность.



## **Творческое задание:**

**Выполните 3-4 фэшскиза костюмов с горизонтальным, вертикальным, диагональным, радиально-лучевым ритмическим решением.**

**подача графическая, формат А4, бумага белая, тонированная, различные графические материалы.**

# Образцы выполненной работы



