

Влияние физических нагрузок на работу сердца человека



Работу выполнила:

ученица 2 – А класса

МБОУ СОШ № 156

Митусова Александра

Руководитель:

учитель начальных классов

Рябухина Татьяна Михайловна

- **Гипотеза:**

Мы предположили, что физические нагрузки влияют на работу сердца человека.

- **Цель моей работы:**

**Выяснить, действительно ли физические нагрузки влияют на работу сердца человека;
сформулировать основные правила тренировки сердца.**

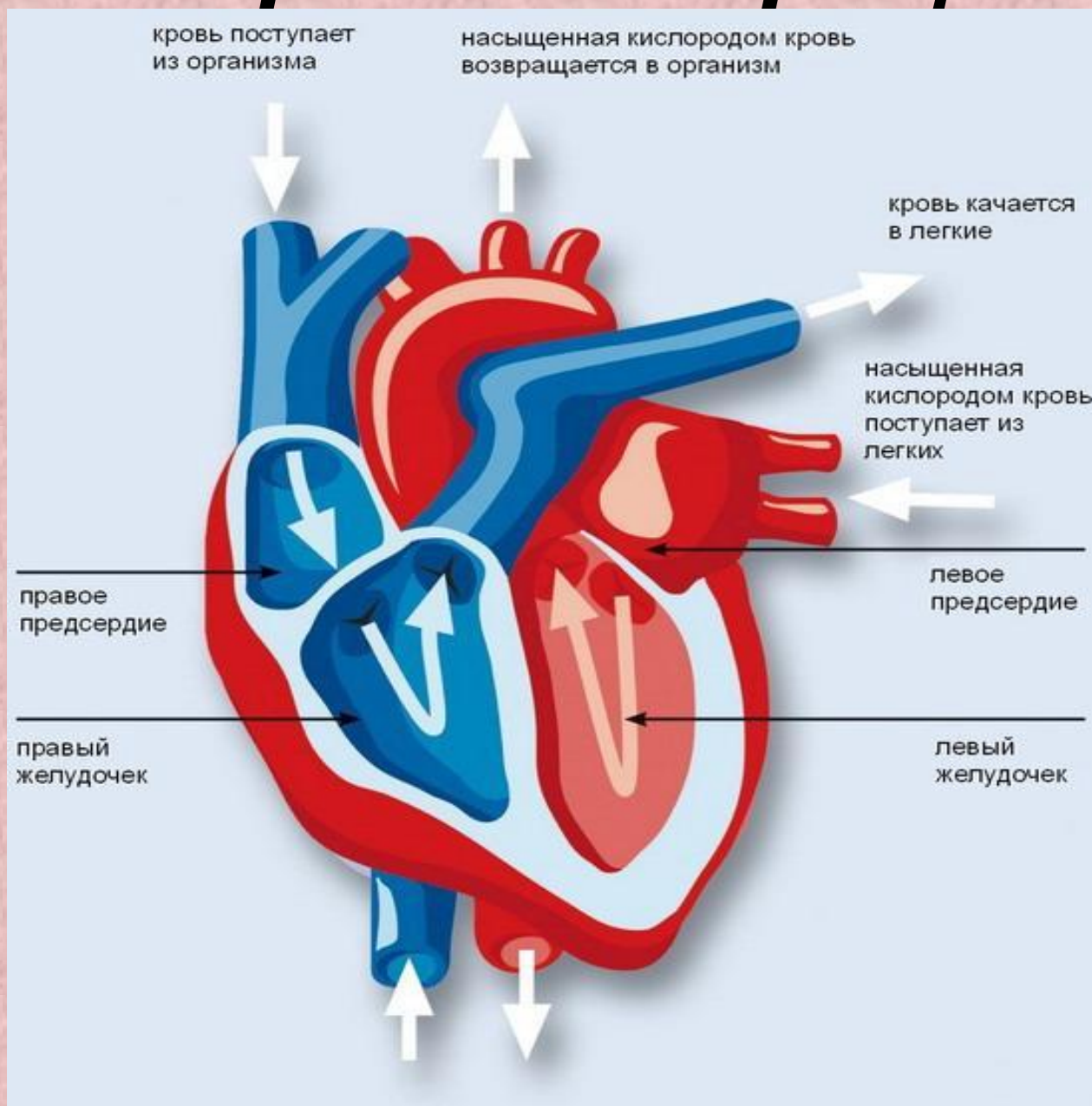
Задачи

- **Изучить по литературным источникам строение и значение сердца человека для жизни, правила его тренировки.**
- **Провести социологические исследования, с целью выявления отношения одноклассников к тренировке сердца.**
- **Провести наблюдения за работой сердца в состоянии покоя и при нагрузке.**

Расположение сердца в грудной клетке



Строение сердца





[2D] G78 / 71dB
FA4 / P90
HAR / FSI0

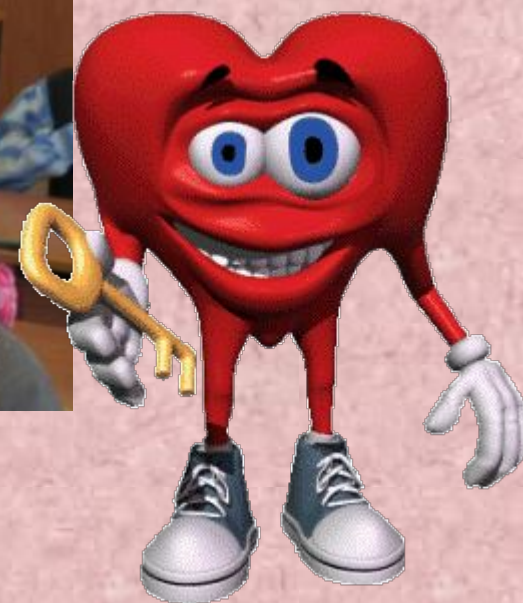
BP 124/87

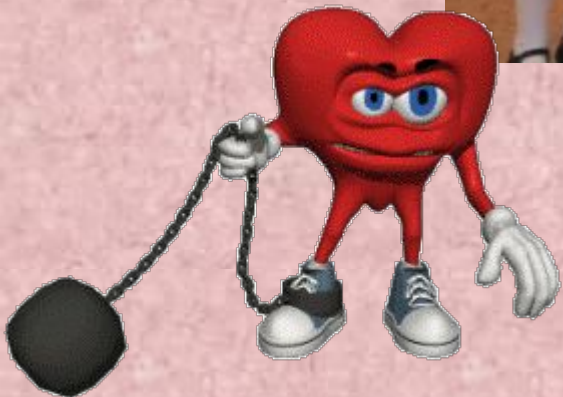


M



Эксперимент







Анкетирование

№	Вопрос анкеты	Варианты ответов	
		да	Нет
1.	Вы знаете, как работает сердце?	10 чел.	15 чел.
2.	Как вы думаете, влияют ли физические нагрузки на работу сердца человека?	16 чел.	9 чел.
3.	А хотите ли вы это знать?	25 чел.	
4.	Посещение уроков физической культуры	24 чел.	1 чел.
5.	Самостоятельные занятия спортом	6 чел.	19 чел.



В нашей стране есть памятник сердцу

Памятник представляет собой темно-красное гранитное сердце, представляющее из себя анатомически точную копию настоящего. Памятник сердцу установлен возле здания Пермского "Института сердца".



***Спасибо за
внимание!***