

Базовые анализы и диагностика .



Акушер-гинеколог Ворсонофьева Е.В.

возраст	20	21	22	23	24	25	26	27	28	29	30	31	32	33	34	35	36	37	38	39	40	41	42	43	44	45	46	47	48	49	50	
анализы	+																															
Общий анализ крови	+		+		+		+	+	+	+	+	+	+	+	+	+	+	+	+	+	+	+	+	+	+	+	+	+	+	+	+	+
Общий анализ мочи	+		+		+		+	+	+	+	+	+	+	+	+	+	+	+	+	+	+	+	+	+	+	+	+	+	+	+	+	+
Глюкоза/ Гликированный гемоглобин	+					+					+					+						+		+		+		+	+	+	+	+
Холестерин и липидный профиль	+					+					+			+		+	+	+	+	+	+	+	+	+	+	+	+	+	+	+	+	+
Гормоны щитовидной железы (Т3, Т4, ТТГ) + УЗИ	+					+					+					+						+		+		+		+	+	+	+	+
Обследование на инфекции, передаваемые половым путем (ИППП)	+	+	+	+	+	+	+	+	+	+	+	+	+	+	+	+	+	+	+	+	+	+	+	+	+	+	+	+	+	+	+	+

Дополнительно для женщин

Гинекологический мазок на флору	+	+	+	+	+	+	+	+	+	+	+	+	+	+	+	+	+	+	+	+	+	+	+	+	+	+	+	+	+	+	+	+
Цитологическое исследование шейки матки + УЗИ матки и придатков			+			+			+		+	+	+	+	+	+	+	+	+	+	+	+	+	+	+	+	+	+	+	+	+	+
Онкомаркер молочной железы (СА+15+3) + УЗИ молочных желез						+			+		+		+		+	+	+	+	+	+	+	+	+	+	+	+	+	+	+	+	+	+
Онкомаркер яичников (СА+125)						+					+					+	+					+		+		+		+	+	+	+	+

Правила подготовки к анализам

- Для большинства исследований кровь рекомендуется сдавать утром, в период с 8 до 11 часов, натощак (между последним приемом пищи и взятием крови должно пройти не менее 8-ми часов, воду можно пить в обычном режиме), накануне исследования легкий ужин с ограничением приема жирной пищи. Для тестов на инфекции и экстренных исследований допустимо сдавать кровь через 4-6 часов после последнего приема пищи.
- **ВНИМАНИЕ!** Специальные правила подготовки для ряда тестов: строго натощак, после 12-14 часового голодания следует сдавать кровь на гастрин-17, липидный профиль (холестерин общий, холестерин-ЛПВП, холестерин-ЛПНП, холестерин-ЛПОНП, триглицериды, липопротеин (а), аполипо-протен А1, аполипопротеин В), глюкозотолерантный тест.
- Накануне исследования (в течение 24 часов) исключить алкоголь, интенсивные физические нагрузки, прием лекарственных препаратов (по согласованию с врачом).

Правила подготовки к анализам

- За 1-2 часа до сдачи крови воздержаться от курения, не употреблять сок, чай, кофе, можно пить негазированную воду. Исключить физическое напряжение (бег, быстрый подъем по лестнице), эмоциональное возбуждение. За 15 минут до сдачи крови рекомендуется отдохнуть, успокоиться.
- Не следует сдавать кровь для лабораторного исследования сразу после физиотерапевтических процедур, инструментального обследования, рентгенологического и ультразвукового исследований, массажа и других медицинских процедур.
- При контроле лабораторных показателей в динамике рекомендуется проводить повторные исследования в одинаковых условиях – в одной лаборатории, сдавать кровь в одинаковое время суток и пр.
- Кровь для исследований нужно сдавать до начала приема лекарственных препаратов или не ранее, чем через 10–14 дней после их отмены. Для оценки контроля эффективности лечения любыми препаратами нужно проводить исследование спустя 7–14 дней после последнего приема препарата.

Общий анализ крови

1. Концентрация эритроцитов
2. Гемоглобин
3. Гематокрит
4. Концентрация лейкоцитов
5. Концентрация тромбоцитов



Общий анализ мочи

1. Белок
2. Глюкоза
3. Лейкоциты
4. Соли



Биохимический анализ крови

1. Белковые фракции
2. Креатинин (в крови)
3. Мочевина (в крови)
4. Глюкоза (в крови)
5. Холестерин общий (холестерин)
6. Билирубин общий
7. Билирубин прямой (Билирубин конъюгированный, связанный)
8. АлАТ (Аланинаминотрансфераза)
9. АсАТ (Аспартатаминотрансфераза)
10. Фосфатаза щёлочная (ЩФ)
11. Общий белок (в крови)
12. Калий, Натрий, Хлор



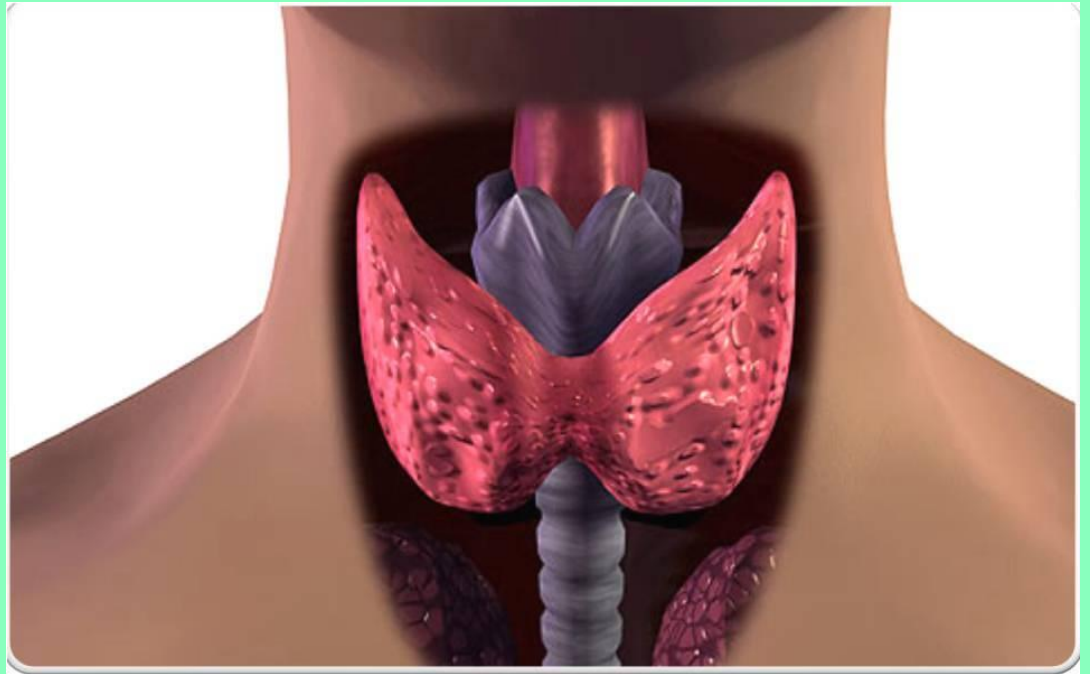
Гормоны щитовидной железы

1. ТТГ

2. Т3

3. Т4

4. АТ-ТПО

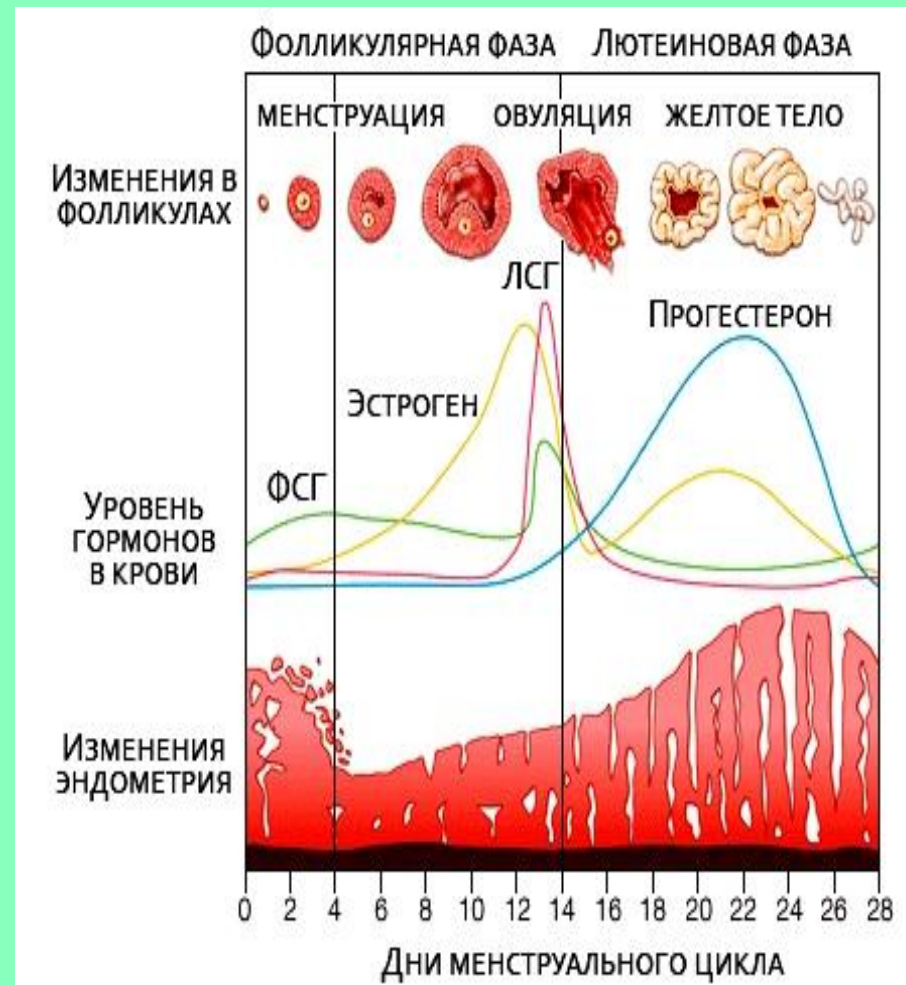


Половые гормоны

ФСГ, ЛГ, пролактин — на 3—5 день цикла

Тестостерон, ДГЭА-с — на 8—10 день цикла (в некоторых случаях допускается на 3—5 день цикла).

Прогестерон и эстрадиол — на 21—22 день цикла (в идеале через 7 дней после предполагаемой овуляции).

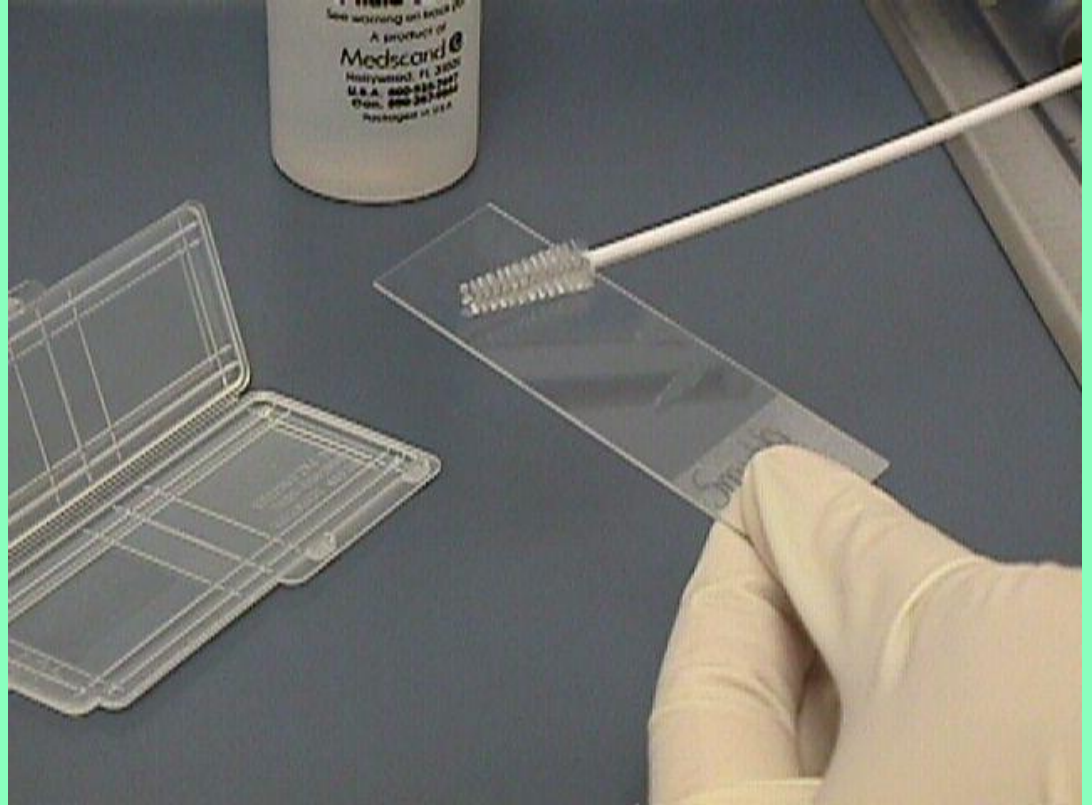


Гинекологическое

исследования

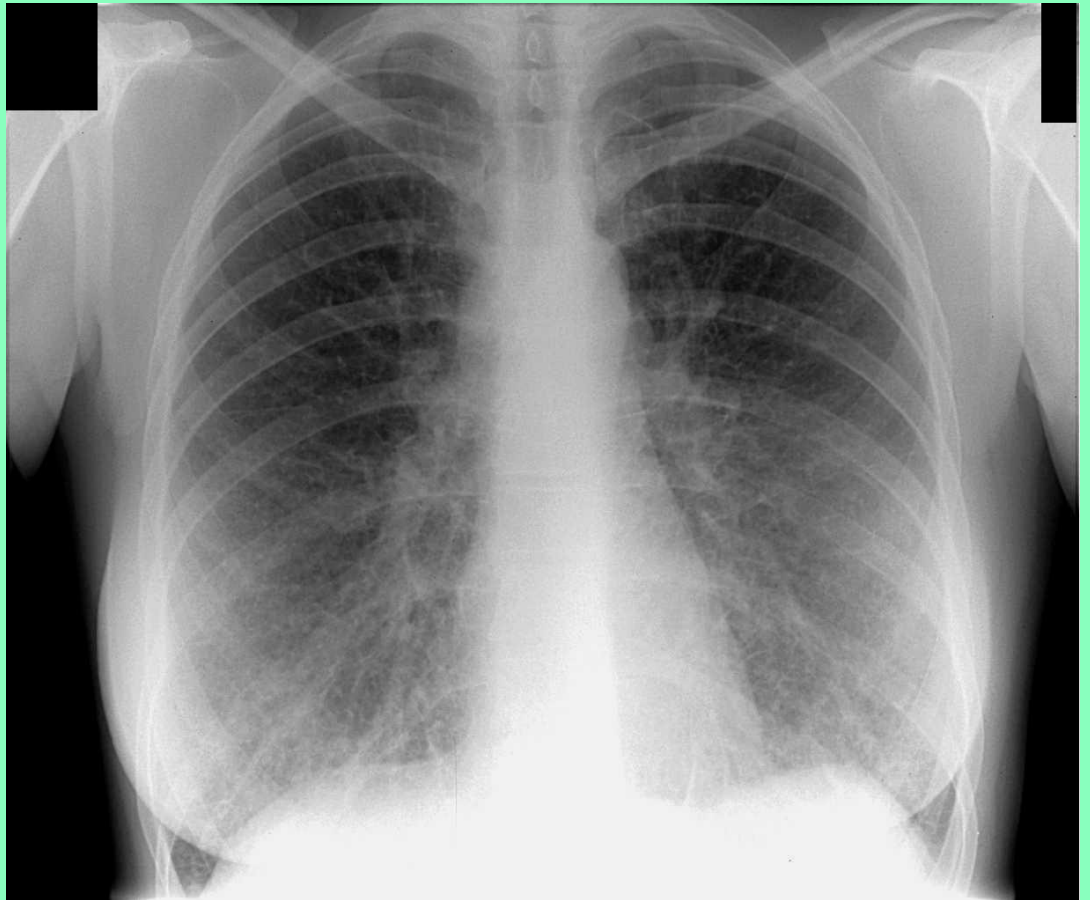
1. Мазок на флору из трех отделов

2. Цитологическое исследование с шейки матки



Прочие исследования я

1. Флюорография
2. ВИЧ
3. Гепатит В, С
4. Сифилис



**СПАСИБО ЗА
ВНИМАНИЕ !!!**