

# Оценка эффективности продвижения материального потока на предприятии ООО «Апогей»

Выполнил студент

группы № ОД-314

Акст Давыд

Николаевич

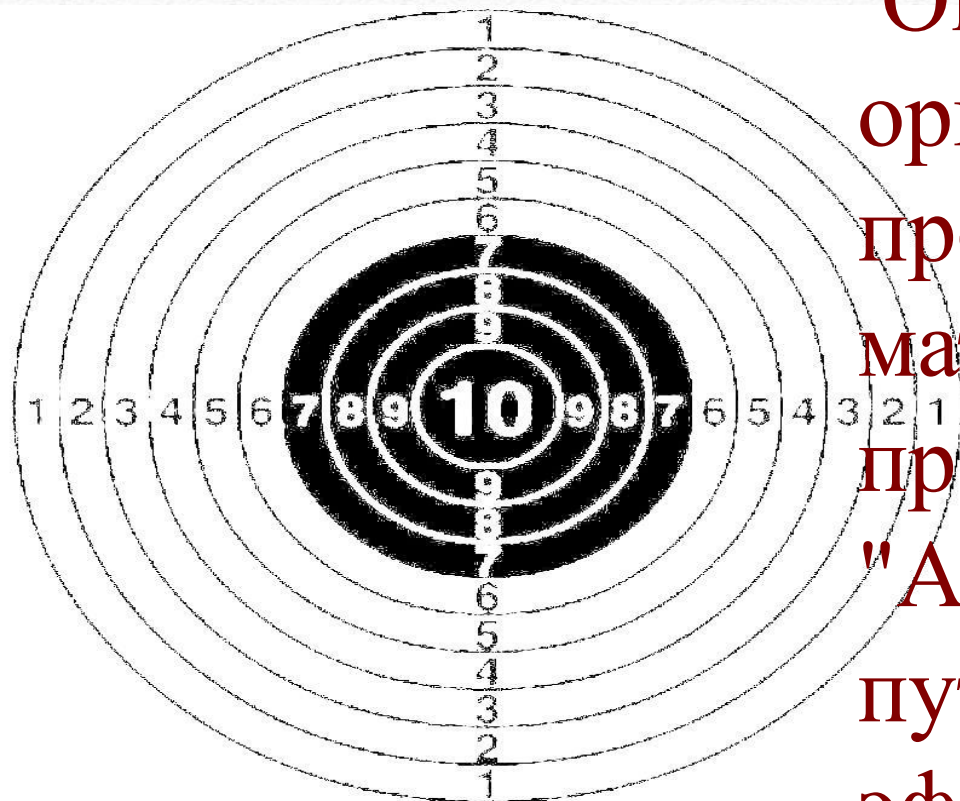




50-60 % всех  
затрат на  
ЛОГИСТИКУ  
связано с  
издержками на  
транспортировку.

**Актуальность темы**

---



Оценка эффективности  
организации  
продвижения  
материального потока  
предприятия ООО  
"Апогей" и разработка  
путей повышения  
эффективности.

**Цель дипломной работы**

---



- изучение методических аспектов продвижения материального потока - грузов,
- проведение анализа организации продвижения материального потока на предприятии ООО "Апогей"
- разработка мероприятий, направленных на повышение эффективности материального потока.

## **Задачи дипломного проекта**

---

# ОБЪЕКТ И ПРЕДМЕТ ИССЛЕДОВАНИЯ



**Объект исследования -  
предприятие ООО  
"Апогей"**

**Предмет исследования -  
организации продвижения  
материального потока на  
предприятии ООО "Апогей"**



# МЕТОДЫ НАПИСАНИЯ ДИПЛОМНОГО ПРОЕКТА

**СТАТИСТИКИ**



**сравнительный анализ**



**метод расчета**



# Что такое материальный поток

Материальный поток - это продукция в виде грузов, деталей, товарно-материальных ценностей, рассматриваемая в процессе приложения к ней различных логистических и технологических операций и отнесенная к определенному временному интервалу.

Производственное  
предприятие

Транспорт

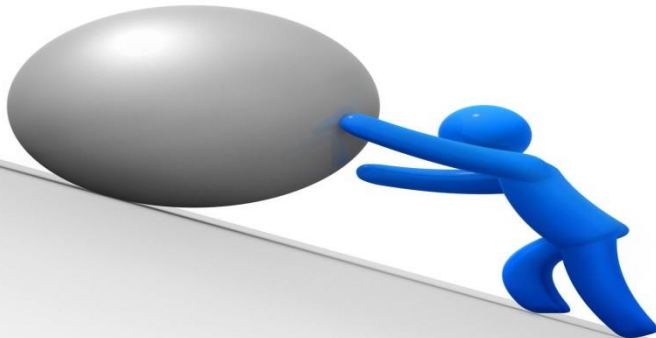
Конечный  
потребитель

*Материальный поток*

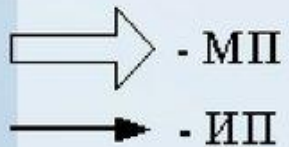
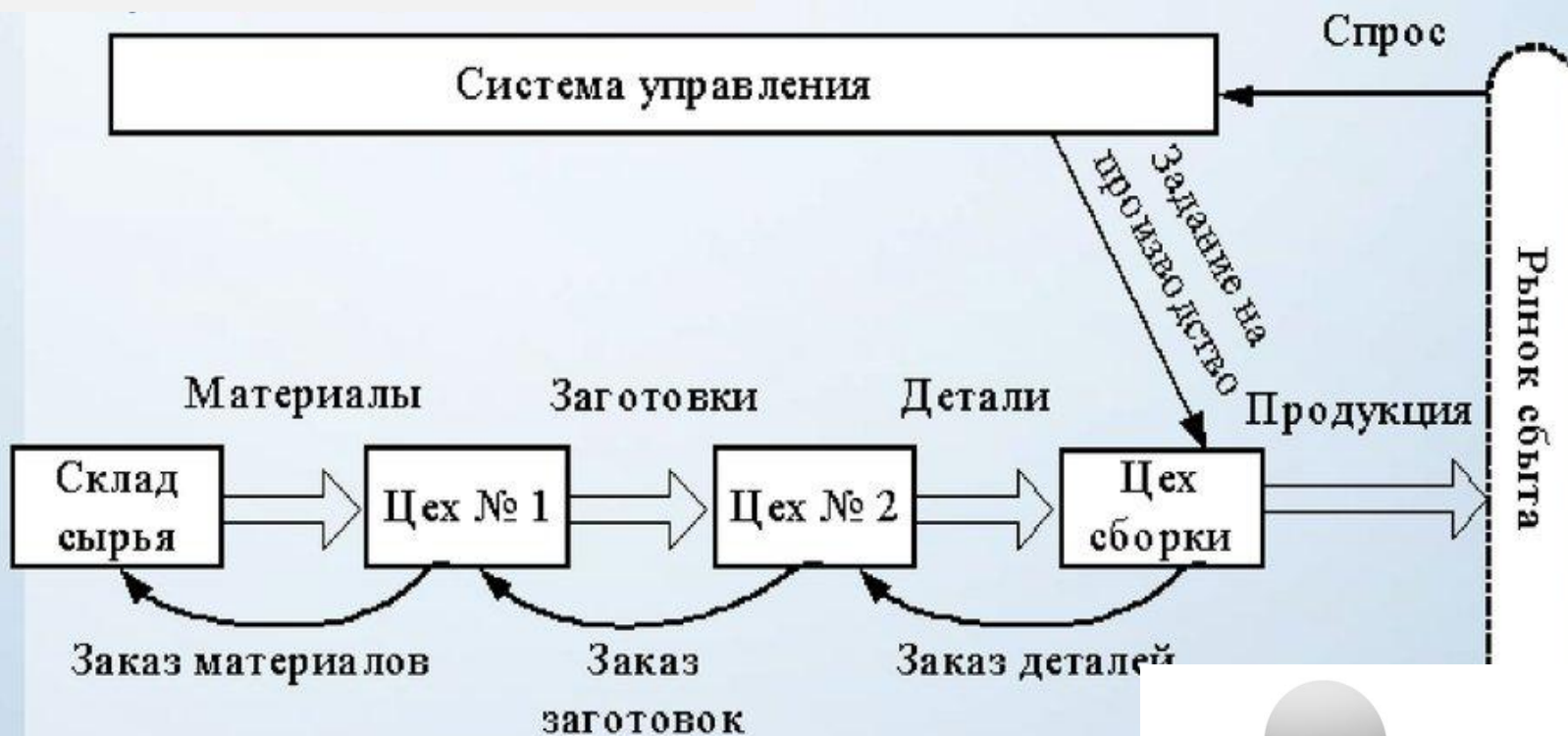
# Толкающая система



Толкающая система







# Тянущая система



## ПРИМЕР-СХЕМА: МУЛЬТИМОДАЛЬНЫХ ПЕРЕВОЗОК



# Виды перевозок груза

- Железнодорожные грузоперевозки (перевозка груза на поездах)
- Автомобильные грузоперевозки (перевозка груза с помощью тягача, фуры, сцепки)
- Авиаперевозки (перевозка груза самолетом, вертолетом)
- Грузоперевозки водным транспортом (перевозка груза баржами, пароходами).
- Трубопроводные грузоперевозки

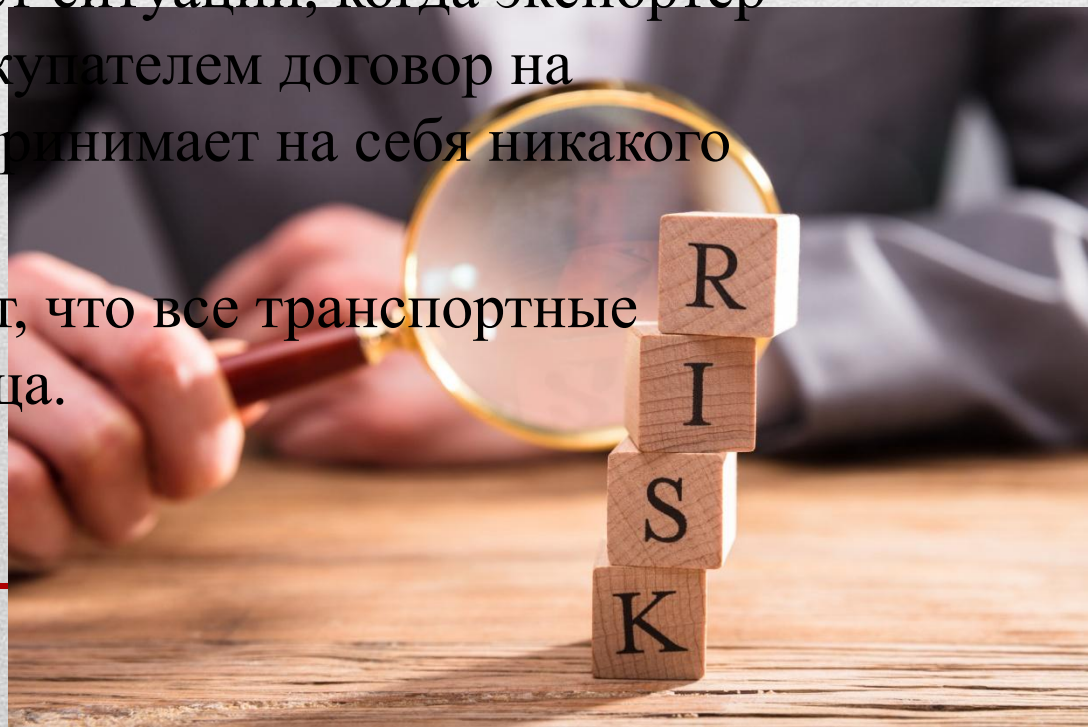


## **Виды перевозок груза**

**Риск** – это опасность возникновения непредвиденных потерь ожидаемой прибыли, дохода или имущества, в связи со случайным изменением условий экономической деятельности, неблагоприятными обстоятельствами.



- Группа Е включает одну ситуацию, когда поставщик (продавец) держит товар на своих собственных складах. Риск принимает на себя поставщик до момента принятия товара покупателем.
- Группа транспортных рисков F содержит три конкретные ситуации передачи ответственности и, соответственно, рисков.
- Группа рисков С включает ситуации, когда экспортер-продавец заключает с покупателем договор на транспортировку, но не принимает на себя никакого риска.
- Группа рисков D означает, что все транспортные риски ложатся на продавца.



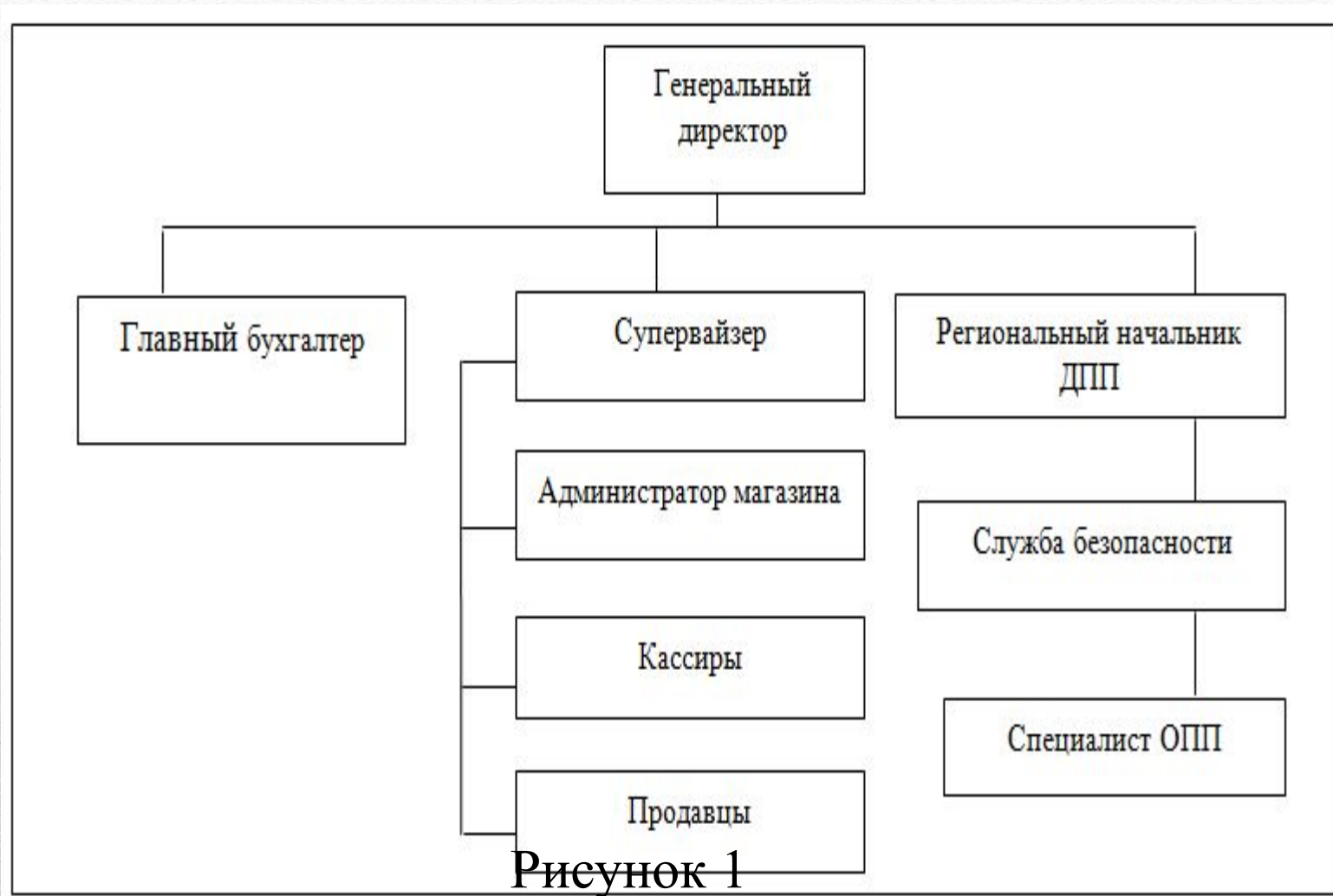
ООО «Апогей» - российская компания - ритейлер и одноименная сеть магазинов формата самообслуживания.  
Сеть позиционирует себя как «магазины у дома».



---

**ХАРАКТЕРИСТИКА ОБЪЕКТА ИССЛЕДОВАНИЯ**

# ХАРАКТЕРИСТИКА ОБЪЕКТА ИССЛЕДОВАНИЯ



## Положительные

- за счет четкости и надежности коммуникаций появляется возможность без задержки доводить до исполнителей и реализовывать управленческие решения;
- в результате предельной рациональности структуры исключается дублирование управленческих функций и тем самым достигается экономия затрат.



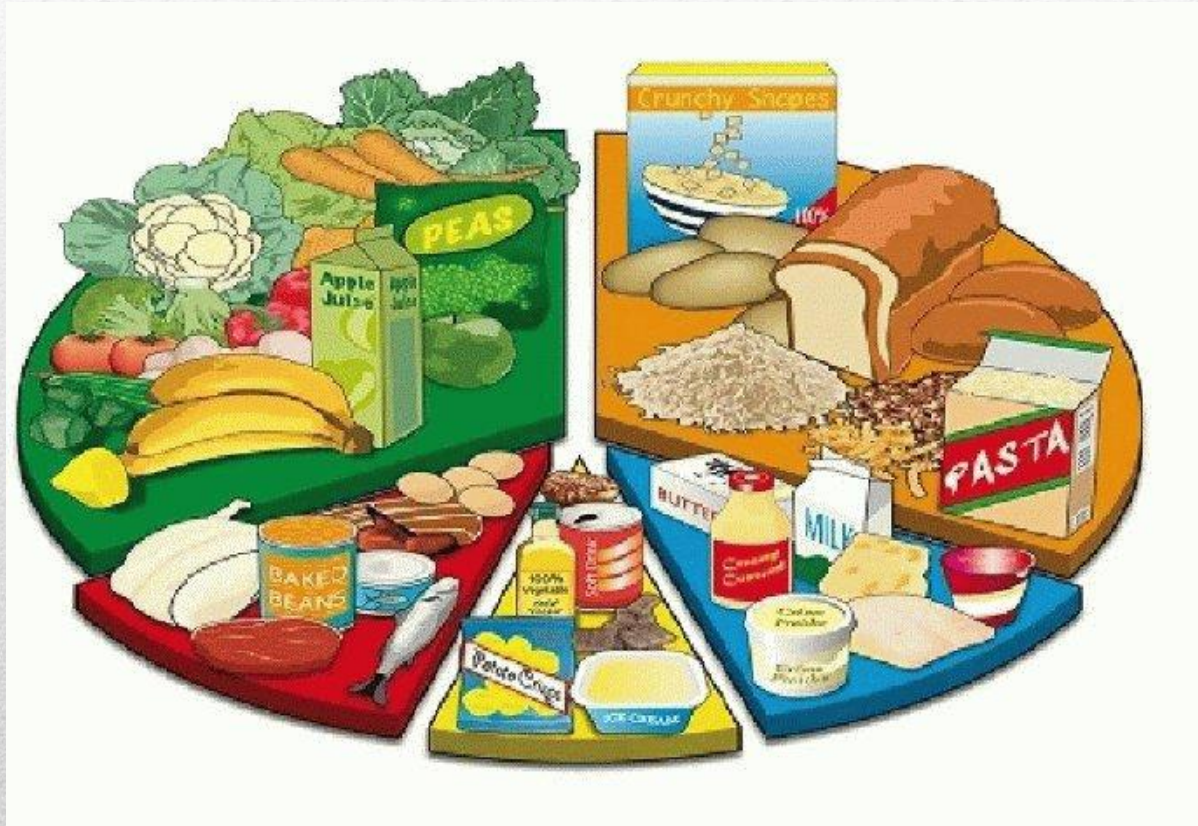
## Отрицательные

- увеличение административных расходов;
- усиление бюрократизма;
- усложнение внутриорганизационных связей.





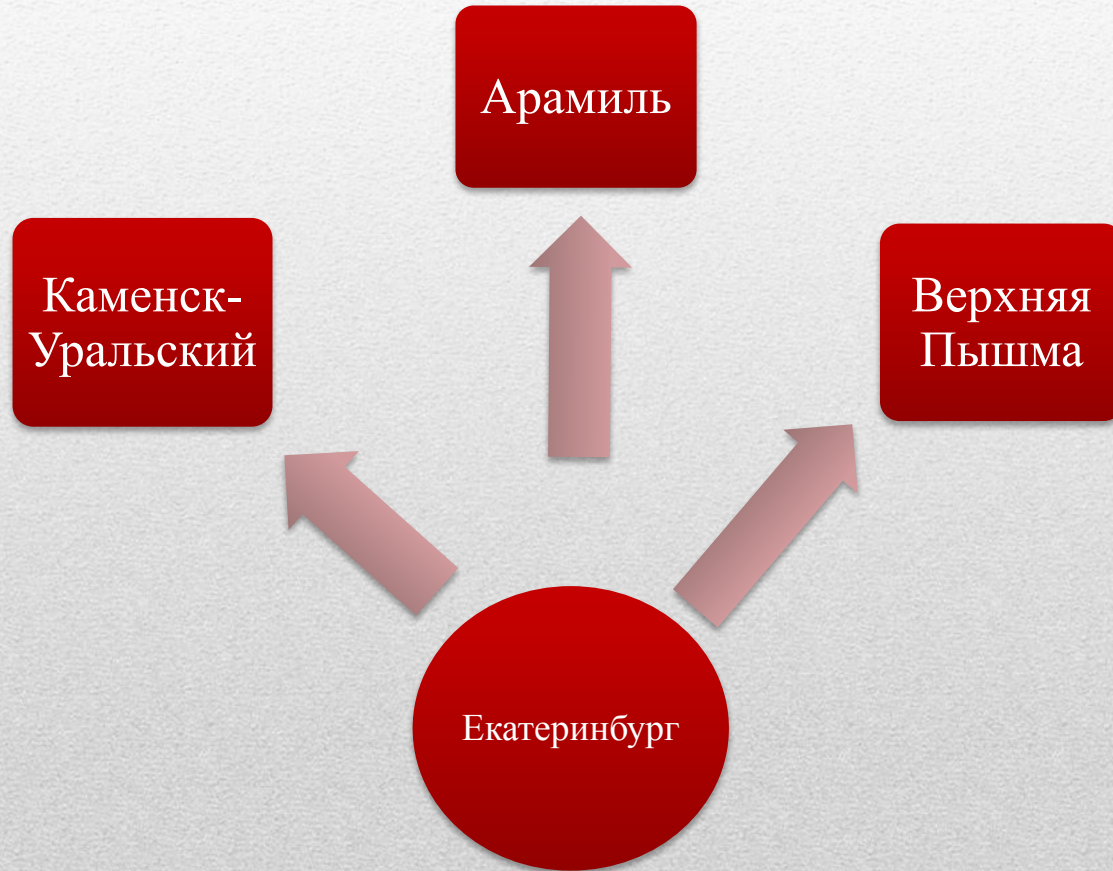
Материальным потоком выступает груз  
торгового предприятия - продукты питания.



# Характеристики маршрутов

Потребитель	Потребность всего	Протяженность маршрута	Время в пути	Тип маршрута	ТС
Каменск- Уральский	4,5 т	110 км	1 ч 34 мин	Маятниковый маршрут	IsuzuElf
Арамиль	5,0 т	62 км	58 мин	Маятниковый маршрут	Hundai
Верхняя Пышма	5,5 т	63,8 км	54 мин	Маятниковый маршрут	IsuzuElf

# Схема маршрута доставки по маятниковым маршрутам



# Схема доставки по кольцевому маршруту



№	Маршрут	Стоимость доставки, руб
1	Каменск-Уральский	1833,48
2	Арамилъ	1033,4
3	Верхняя Пышма	1064,9
Всего:		3931,78

Таблица 5 - Стоимость перевозки по маршрутам

---

№	Участок маршрута	Расстояние, км
1	Екатеринбург - Верхняя Пышма	17
2	Верхняя Пышма - Арамилъ	48
3	Арамилъ - Каменск-Уральский	97
4	Каменск-Уральский - Екатеринбург	110
Всего:		272

**Таблица 6 - Характеристика кольцевого маршрута**

Потребитель	Потребность всего
Каменск-Уральский	4,3 т
Арамилъ	5,0 т
Верхняя Пышма	5,5 т

**Таблица 7 - Вес доставляемого груза**

Тип маршрута	Коэффициент использования пробега	Стоимость доставки, руб
Маятниковые маршруты	0,5	3931,78
Кольцевой маршрут	0,6	4407,76
Коммерческий эффект	+ 0,1	- 475,98

Таблица 8 - Характеристики двух способов доставки

№	Маршрут	Стоимость доставки, руб
1	Каменск-Уральский	1833,48
2	Арамиль	1033,4
3	Верхняя Пышма	1064,9
Всего:		3931,78

Таблица 5 - Стоимость перевозки по маршрутам

## **Вывод:**

В данном случае, возможны оба варианта использования маршрутов. Но в любом случае для повышения эффективности перевозок, рекомендуется предлагать услуги по доставке груза обратным рейсом, что способствует извлечению дополнительной прибыли для торгового предприятия.





**Спасибо за внимание!**

---