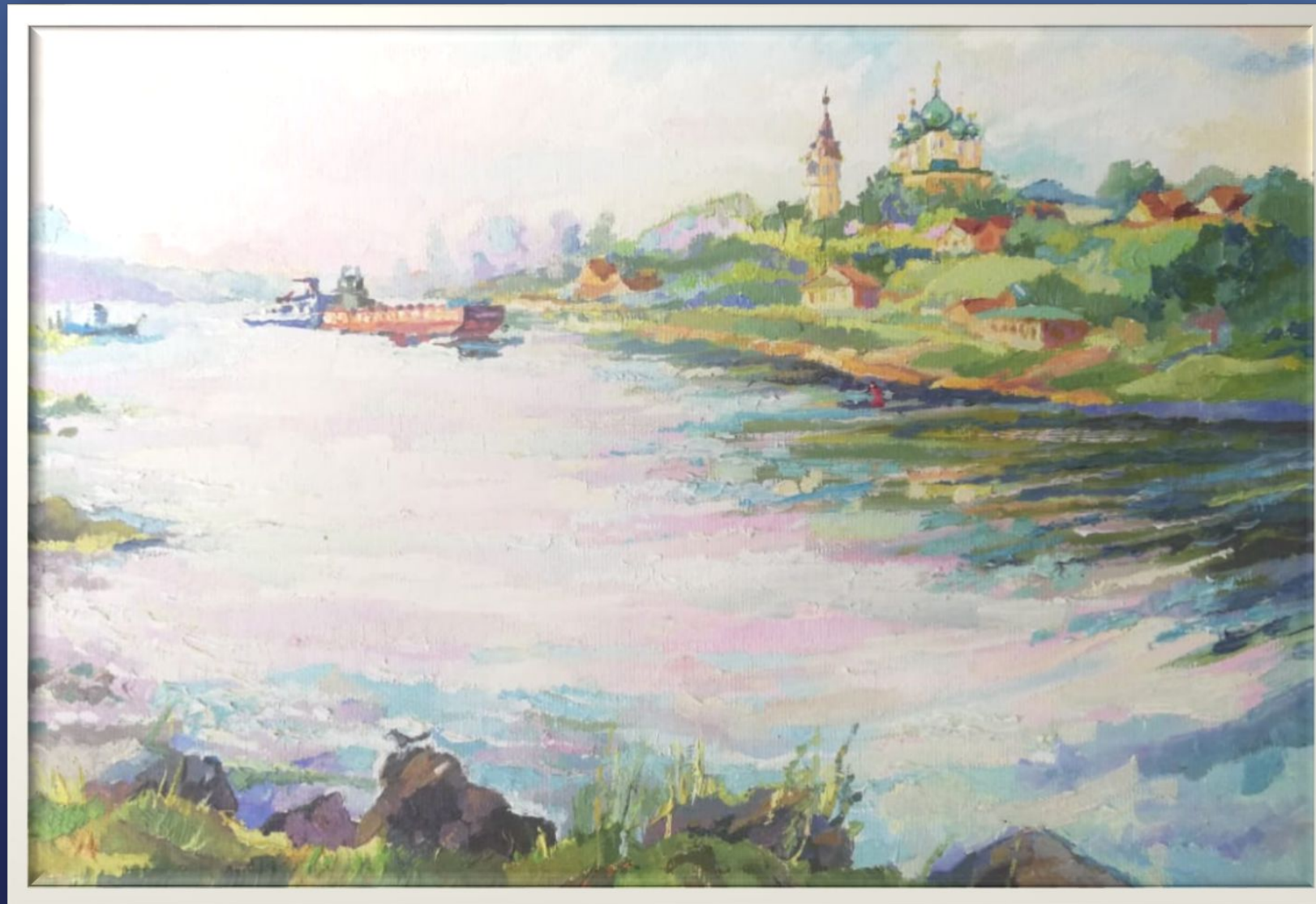


**ТЕМА: «РИСУЕМ ВОЛГУ» ВОЛГА В КАРТИНАХ ХУДОЖНИКОВ.
ПЕДАГОГ: АФАНАСЕНКОВА СВЕТЛАНА АФАНАСЬЕВНА**



ия область

Волге».



***Н.А. Некрасов «На Волге»
(отрывок)***

**О Волга!.. колыбель моя!
Любил ли кто тебя, как я?
Один, по утренним зорям,
Когда еще все в мире спит
И алый блеск едва скользит
По темно-голубым волнам...**

Монумент «Волга» у Рыбинского гидроузла



*Мы русские. Мы дети Волги.
Для нас значения полны
Её медлительные волны,
Тяжелые как валуны.
Любовь России к ней
нетленна.*

*К ней тянутся душою всей
Кубань и Днепр, Нева и Лена,
И Ангара, и Енисей.*

*Люблю её всю в нитках
света,*

*Всю в окаймленьи ивняка...
Но Волга для России — это
Гораздо больше, чем река.*

Е. Евтушенко

ИСТОК ВОЛГИ

МАЛЕНЬКИЙ РУЧЕЁК ТЕЧЕТ ИЗ КЛЮЧА У ДЕРЕВНИ ВОЛГОВЕРХОВЬЕ В ТВЕРСКОЙ ОБЛАСТИ. ВОТ ТАКОЙ ОН — ИСТОК ВОЛГИ. В ПРЕДЕЛАХ ВАЛДАЙСКОЙ ВОЗВЫШЕННОСТИ, Т.Е. В СВОЕМ ВЕРХНЕМ ТЕЧЕНИИ, РЕКА ВОЛГА ПРОХОДИТ ЧЕРЕЗ НЕБОЛЬШИЕ ОЗЁРА — МАЛОЕ И БОЛЬШОЕ ВЕРХИТЫ, ЗАТЕМ ЧЕРЕЗ СИСТЕМУ БОЛЕЕ КРУПНЫХ ВЕРХНЕВОЛЖСКИХ ОЗЁРА: СТЕРЖ, ВСЕЛУГ, ПЕНО И ВОЛГО, ОБЪЕДИНЁННЫЕ В



О, Волга! Колыбель МОЯ...

Волга! Волга!.. Весной
многоводной
Ты не так заливаешь поля,
Как великою скорбью народной
Переполнилась наша земля...

*Н. Некрасов «Размышления у парадного
подъезда»*



**Благословенная река,
кормилица
народа!..**

Н. Некрасов «Горе старого Наума»

«Течет Волга»

слова Л. Ошанина, музыка
М. Фрадкина

Издалека долго
Течет река Волга,
Течет река Волга,
Конца и края нет.
Среди хлебов спелых,
Среди снегов белых
Течет моя Волга
А мне семнадцать лет.
Сказала мать:
"Бывает все, сынок.
Быть может, ты устанешь от
дорог.
Когда придешь домой в
конце пути,
Свои ладони в Волгу
опусти"

«Рекой рабства и тоски»
называл Волгу Н.А. Некрасов.

«Выдь на Волгу, чей стон раздаётся
Над великою русской рекой?
Этот стон у нас песней зовется,
То бурлаки идут бечевой».

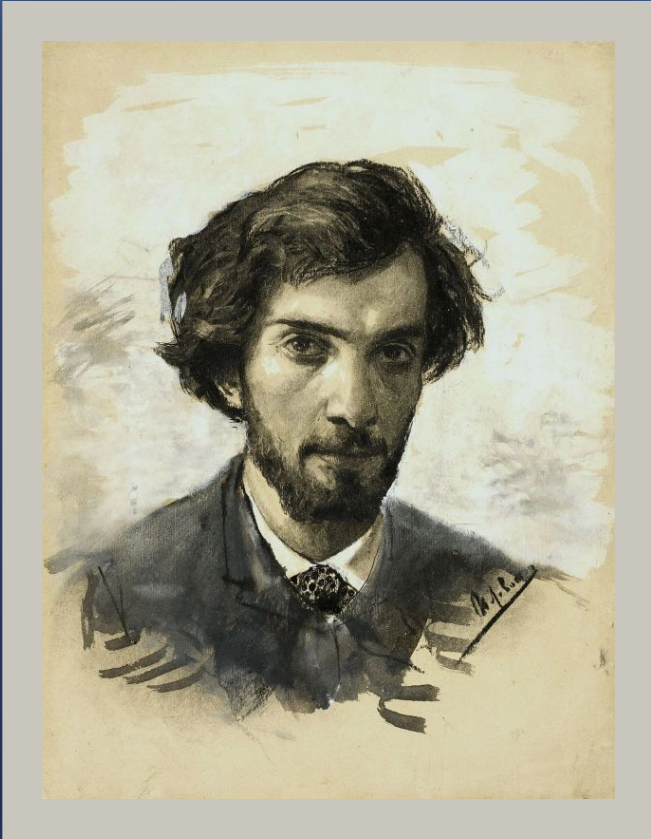




Илья Репин «Бурлаки на Волге» (1870—1873 года)

Красота местных пейзажей не раз оказывалась запечатлённой на холстах художников. Иван Айвазовский в середине 1880-х годов путешествовал по Волге на пароходе, а через несколько лет создал картину «Волга у Жигулевских гор» (1887). Илья Репин в 1870 году отдыхал в селе Ширяево и работал над этюдами к картине «Бурлаки на Волге» (1870—1873). Сейчас в этом селе открыт его дом-музей. Вместе с Репиным в Ширяеве работал русский пейзажист Федор Васильев. Результатом этой летней поездки стала одна из самых известных его картин «Вид на Волге. Барки» (1870).

В народных сказаниях и песнях Жигули связаны с именем вождя крестьянского восстания XVII века Степана Разина.



ПРОСЛАВЛЕННЫЕ КАРТИНЫ ЛЕВИТАНА — «ВЕЧЕР. ЗОЛОТОЙ ПЛЁС», «ВЕЧЕРНИЙ ЗВОН», «ТИХАЯ ОБИТЕЛЬ», «НАД ВЕЧНЫМ ПОКОЕМ» — ВДОХНОВЛЕНЫ ВОЛГОЙ. ТЁПЛЫЕ МЕСЯЦЫ 1887-ГО И ТРЁХ ПОСЛЕДУЮЩИХ ЛЕТ, ПРОВЕДЁННЫЕ НА ВОЛЖСКИХ БЕРЕГАХ, СТАЛИ В ТВОРЧЕСКОЙ ЖИЗНИ ЛЕВИТАНА, ПОЖАЛУЙ, САМЫМ ЗНАЧИМЫМ И ПЛОДОТВОРНЫМ ПЕРИОДОМ, ВЫДВИНУЛИ ЕГО В ПЕРВЫЙ РЯД РУССКИХ ЖИВОПИСЦЕВ.







W. Schumann. 89











politikus.ru



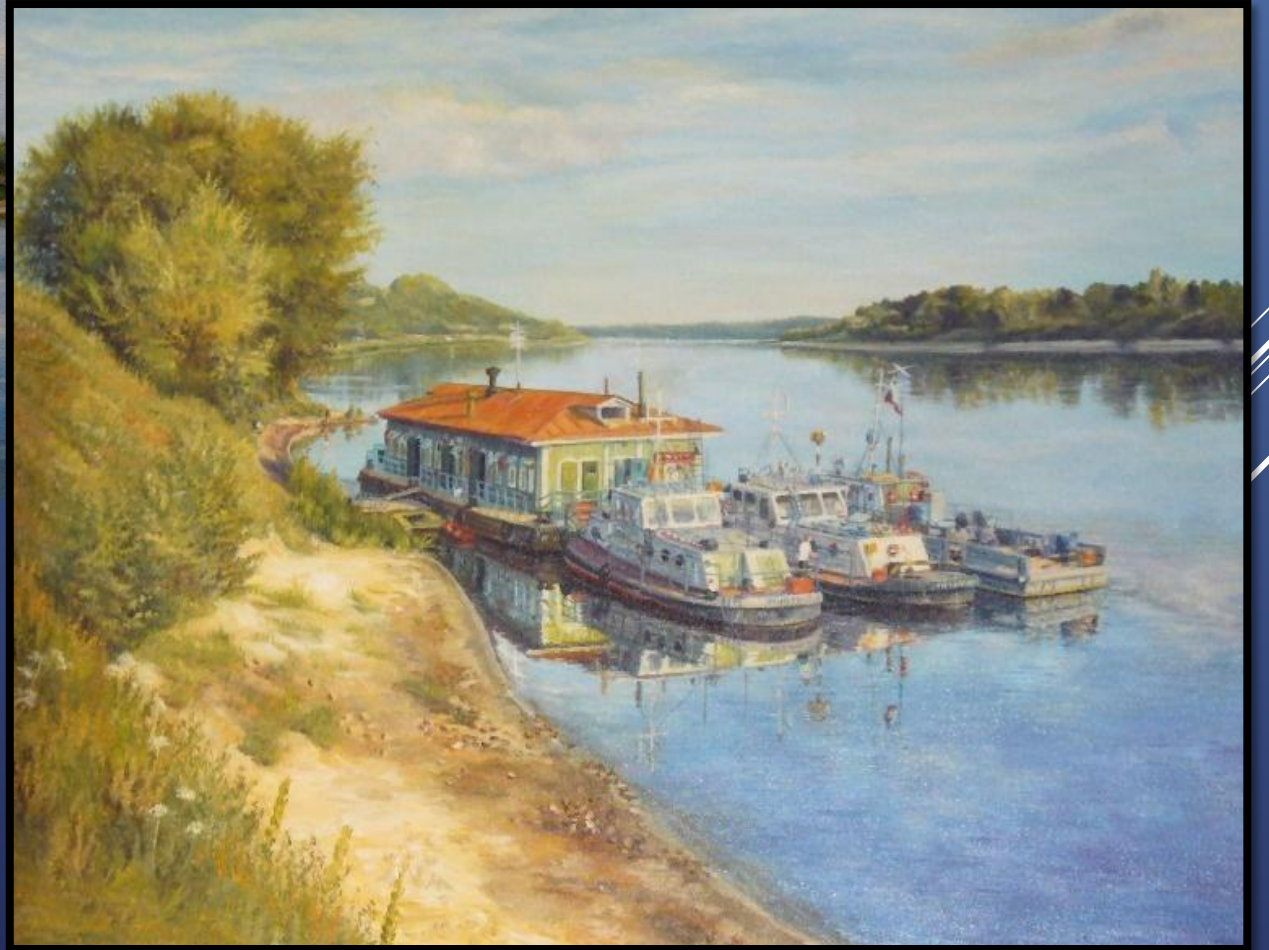




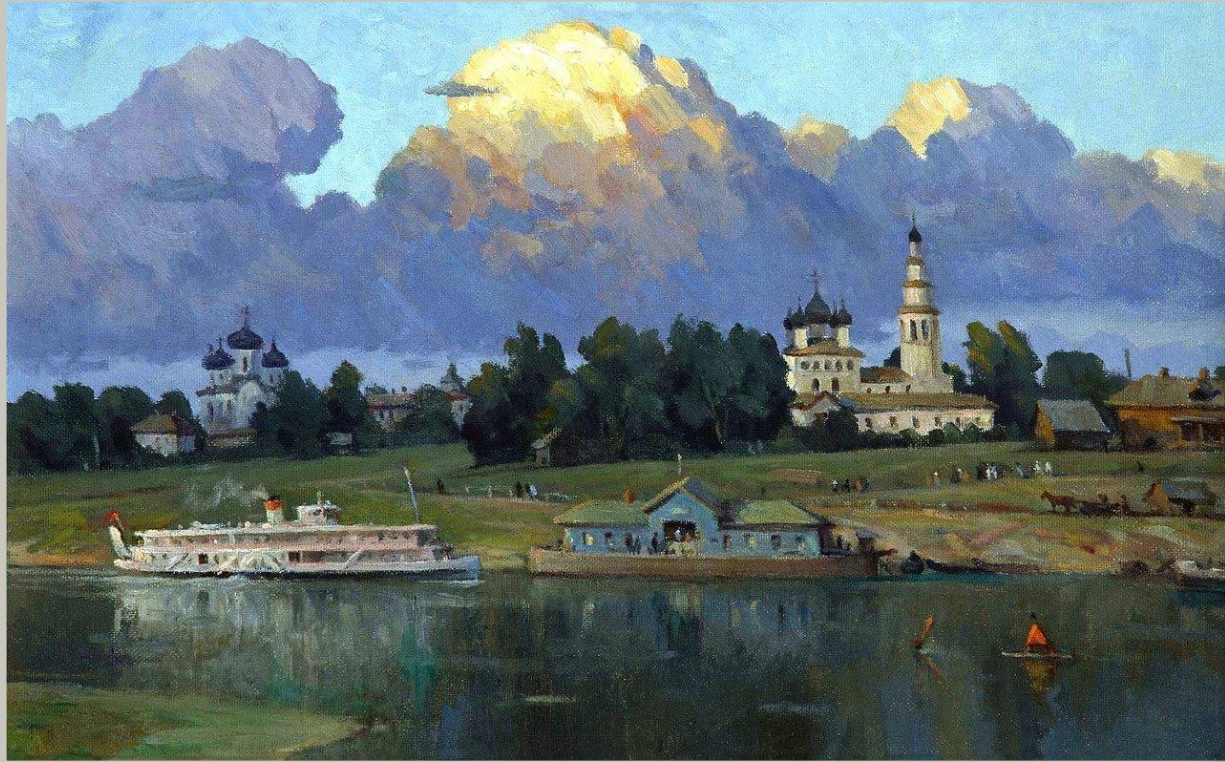




















А.А.А. 2018 ArtNow.ru



