

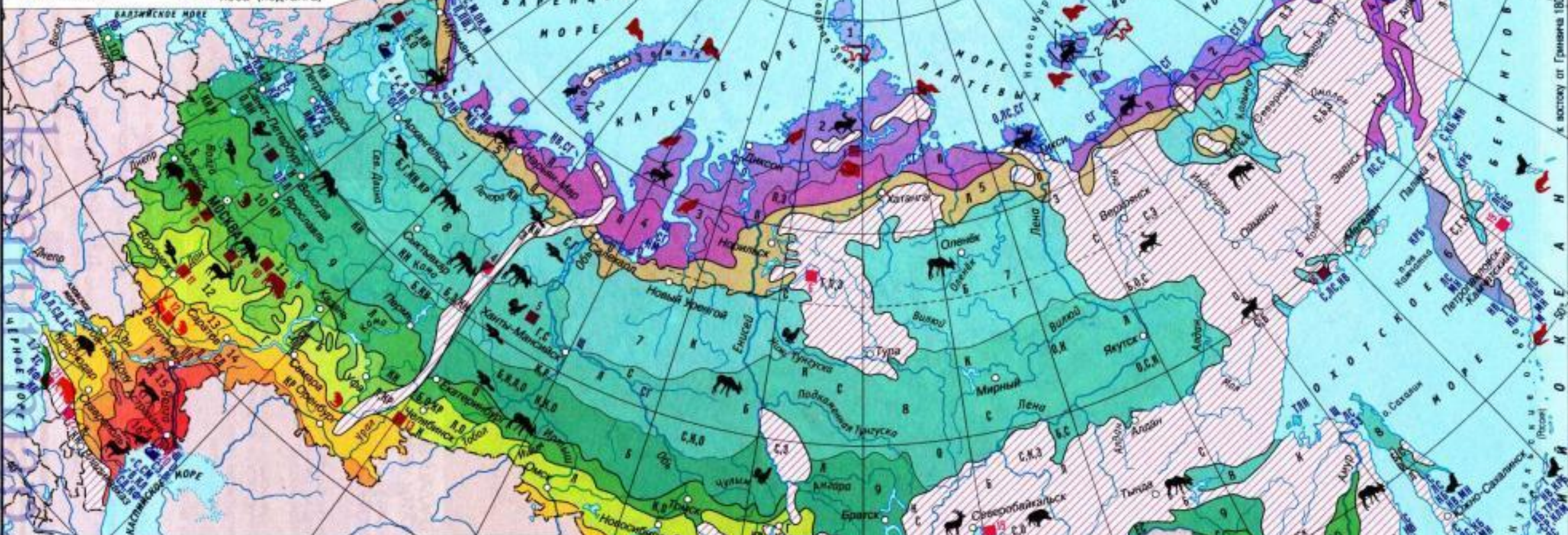
Безлесные зоны на юге России

8 класс

ПРИРОДНЫЕ ЗОНЫ И БИОЛОГИЧЕСКИЕ РЕСУРСЫ

ПРИРОДНЫЕ ЗОНЫ И ПОДЗОНЫ

1 Полярная пустыня	6 Лесо-луговая	11 Широколиственные леса	15 Полупустыня
Тундра	Тайга	12 Лесостепь	16 Пустыня
2 арктическая	7 северная	13 Степь типичная	17 Субтропики
3 типичная	8 средняя	14 южная	Горные области высотной поясности
4 южная	9 южная		
5 Лесотундра	10 Смешанные леса (подтайга)		



МЕСТА РАССЕЛЕНИЯ РЕДКИХ И ЦЕННЫХ ЖИВОТНЫХ

Белый медведь	Кабан	Овцебык*
Благородный олень*	Калан	Пятнистый олень*
Бобр*	Краснозобая назарна	Сайган*
Выхухоль	Лось*	Северный олень
Гага	Морж	Тигр
Глухарь*	Морской котик*	Фазан*
Зубо*		

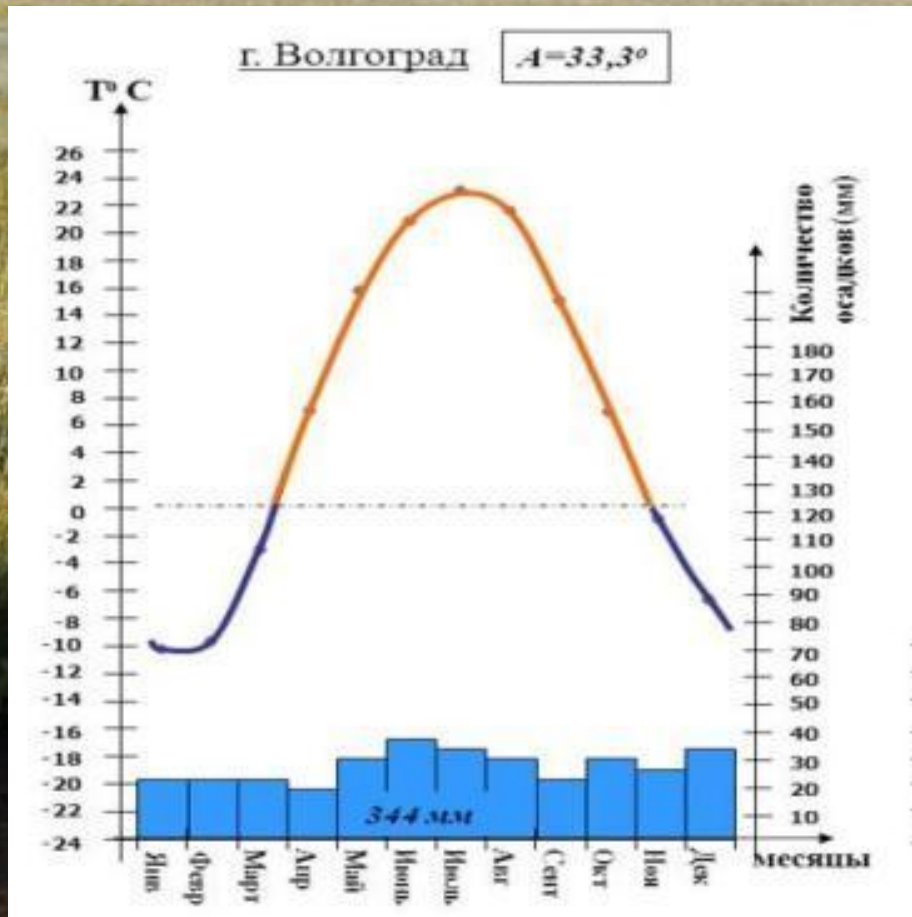
к востоку от Гринича 180° к западу от Гринича

Зона степей



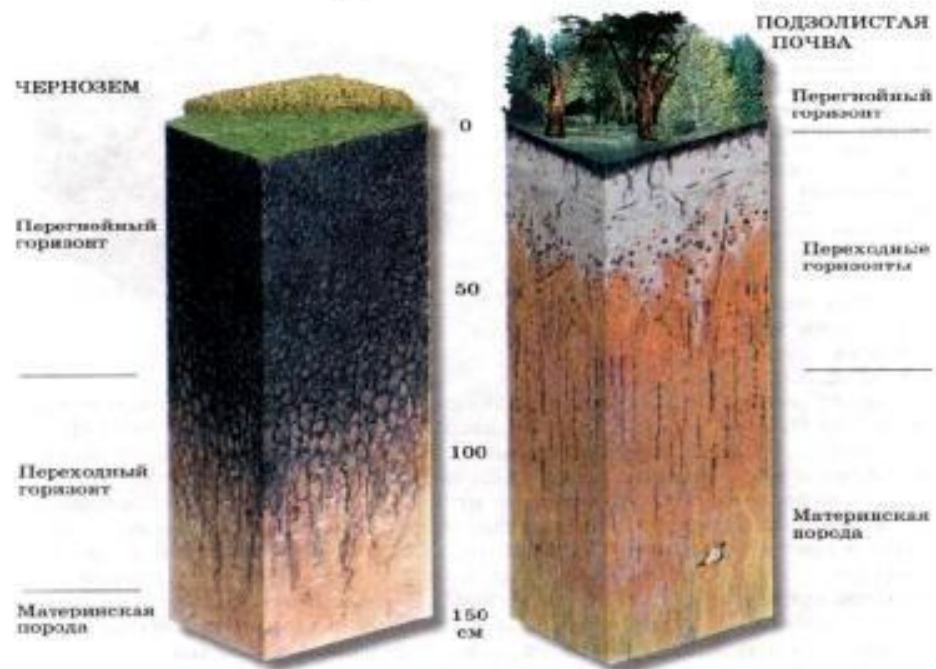
Климат степей

Осадков выпадает немного, а испаряемость в 2 раза превышает кол-во осадков. Лето сухое и жаркое, зима – довольно холодная и малоснежная. Большая часть степей распахана.



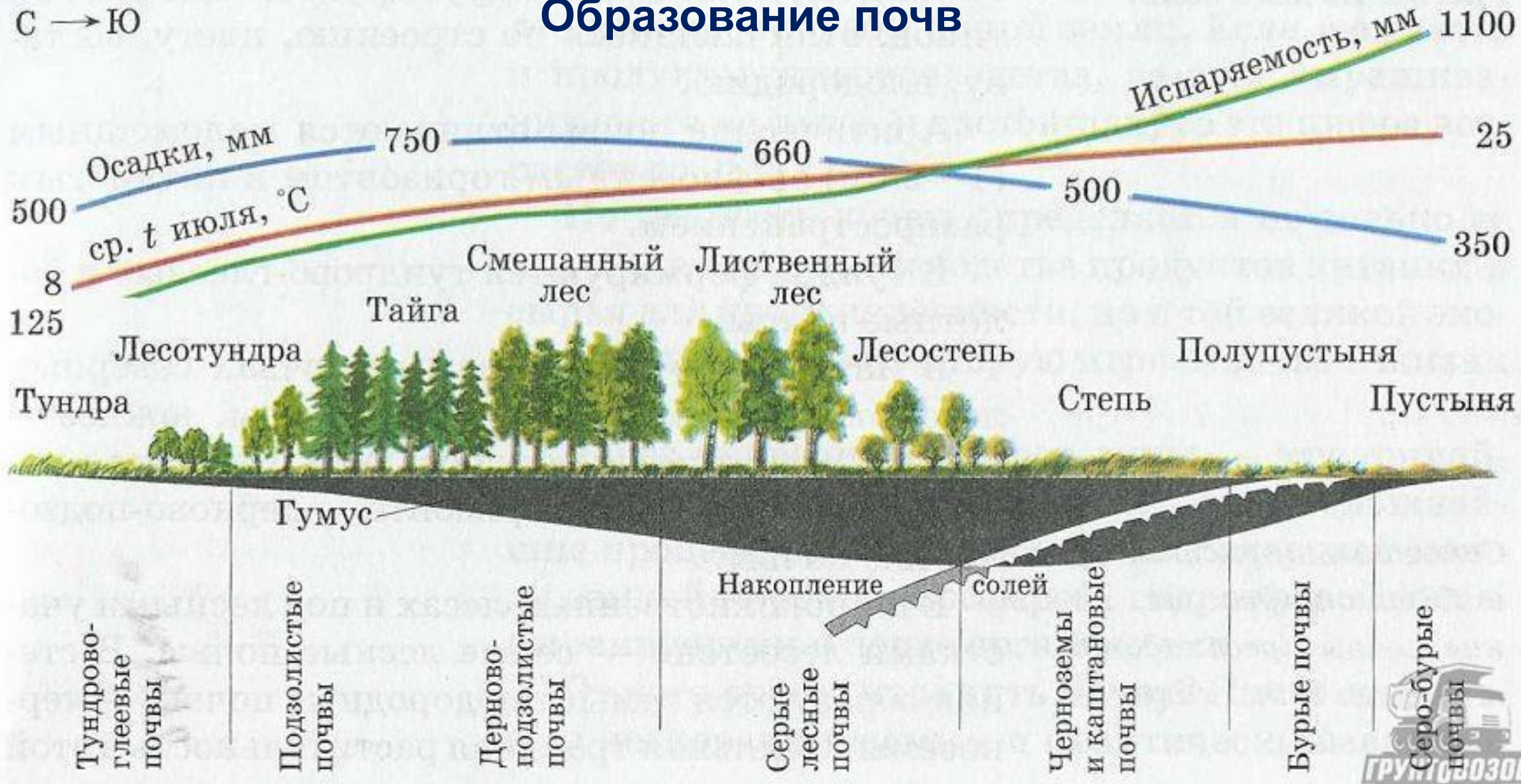
Чернозёмные почвы – главное богатство степи

*Сравните строение подзолистой почвы и черноземной.
Найдите черты сходства и различия.*



С → Ю

Образование почв



Климат



испарение
вегетационный период
солнечная радиация
среднегодовая температура
количество осадков

Растительность



Чернозем

Каштановые почвы

Почва



Основной тип растительности – однолетние и многолетние травы



Весна в степи





Ковыль – типичное травянистое растение степи



Степь в конце лета



Степь зимой

Животный мир степей

Сайгак



Степной кот



Суслик



Лиса-корсак



Заяц-русак



Степной волк



Животный мир степей



Зона полупустынь

Осадков выпадает мало, испаряемость высокая – в 4-7 раз превышает кол-во осадков. Большие перепады температуры: лето жаркое, зима ветреная и холодная (резко континентальный климат). Растительность разреженная. Почвы каштановые и бурые степные, часто засоленные). Территория используется для круглогодичного выпаса скота (овцы, степные коровы, верблюды).





Весенняя полупустыня



Овцы и лошади около водопоя

Водоемы полупустынь – солёные, часто пересыхают летом



Зона пустынь

Занимает территорию Астраханской области и Республики Калмыкия. Здесь выпадает менее 150 мм осадков в год. Лето продолжительное и жаркое – это самая жаркая природная зона России. Почвы пустынь – серозёмы, сильно засолены. Встречаются участки чистых песков с барханами. Растительность редкая, хорошо приспособленная к суровому климату.





Travelling of Andrew Salant

Весной в пустыне очень красиво...



Летом ландшафт кажется безжизненным...



Живущие в пустынях люди занимаются скотоводством



Пресная вода – главная ценность в пустыне

Солончак и растения-солянки



Животный мир полупустынь и пустынь

Ушастый ёж



Тушканчик



Песчанка



Удод



Золотистая щурка



Саджа



Животный мир полупустынь и пустынь

Скарабей



Скорпион



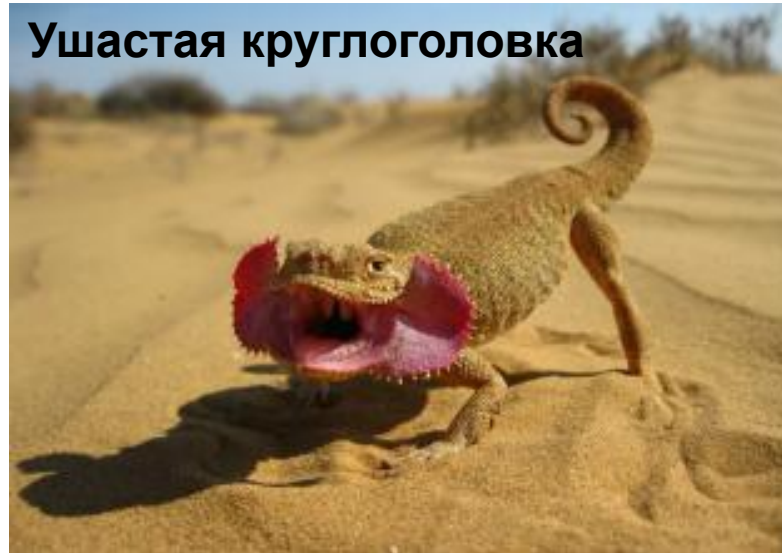
Фаланга (сольпуга)



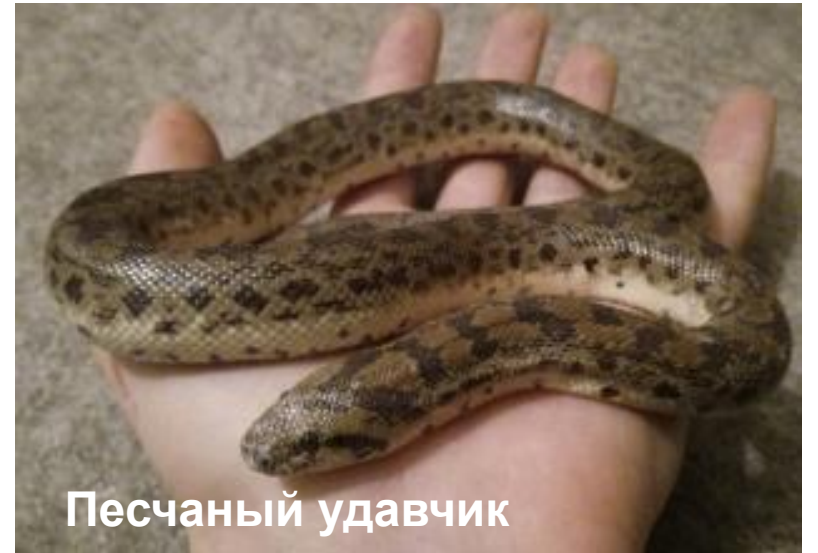
Щитомордник



Ушастая круглоголовка



Песчаный удавчик



**Спасибо за
внимание!**

