

Зависимость воспитания от социокультурной среды

Выполнил: Ларкин И.Р.

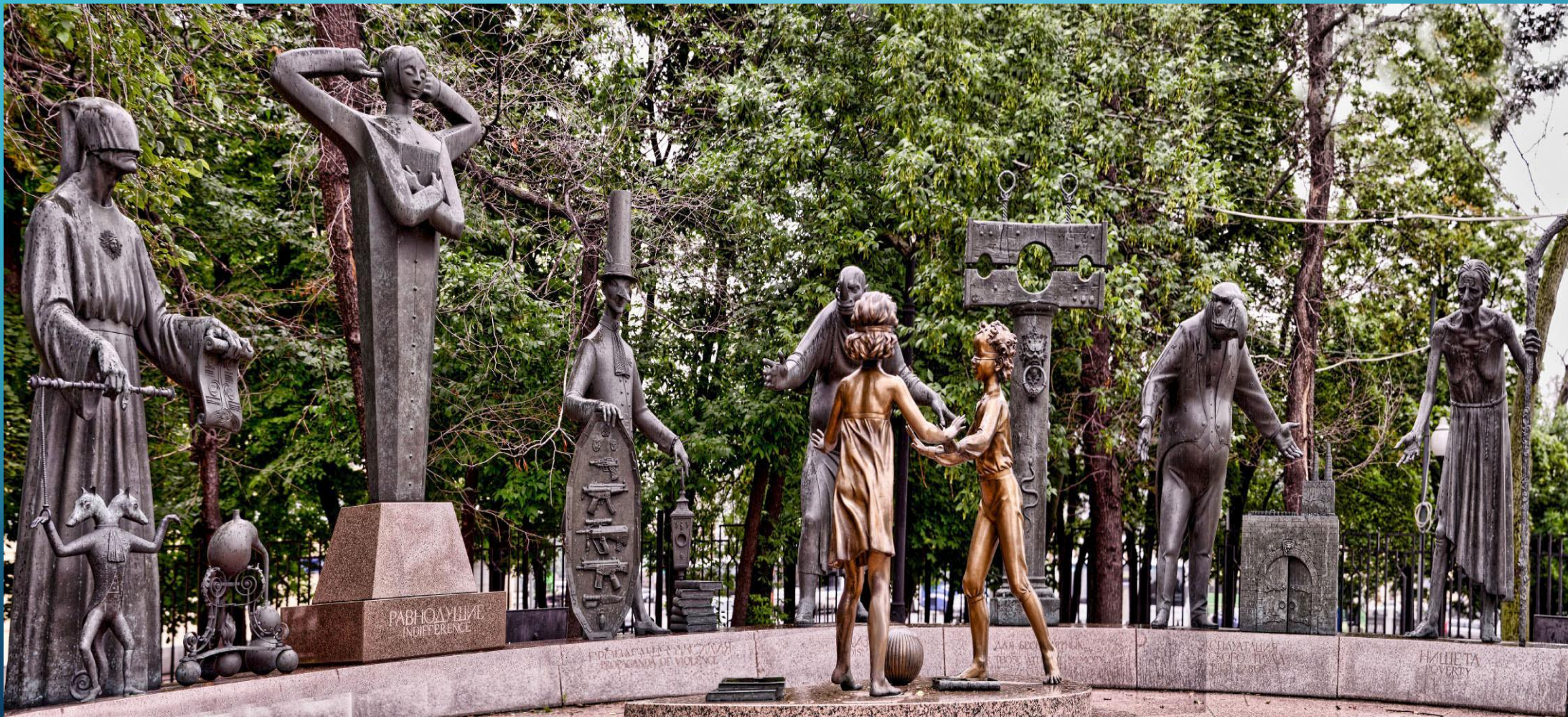
22 группа ИОПД МГОУ



«...Не думайте при этом, что вы должны трусливо отгораживать его (ребенка) от влияний отрицательных или даже враждебных. Ведь в жизни все равно ему придется столкнуться с различными соблазнами, с чуждыми и вредными людьми и обстоятельствами. Вы должны выработать у него умение разбираться в них, бороться с ними, узнавать их своевременно. В парниковом воспитании, в изолированном высаживании нельзя этого выработать. Поэтому совершенно естественно вы должны допустить самое разнообразное окружение ваших детей, но никогда не теряйте их из виду. Детям необ



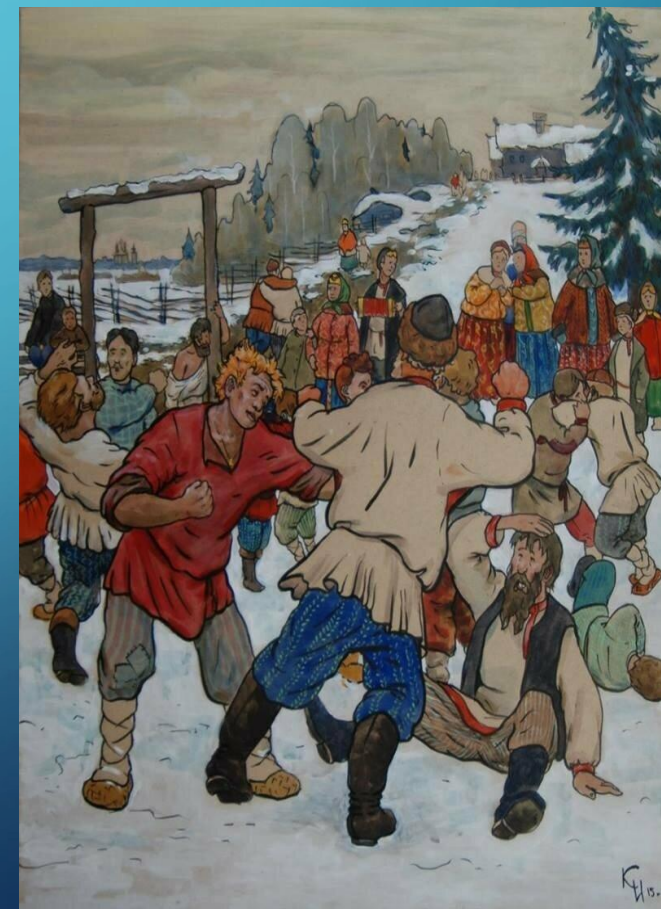
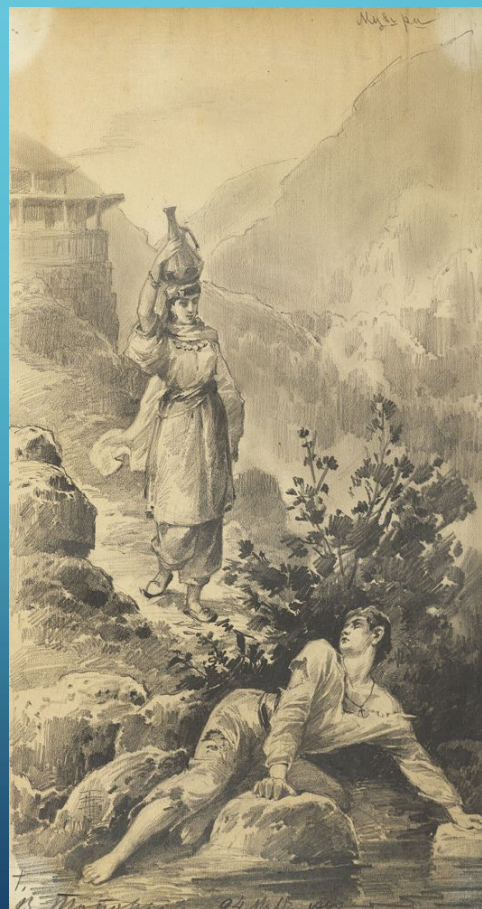
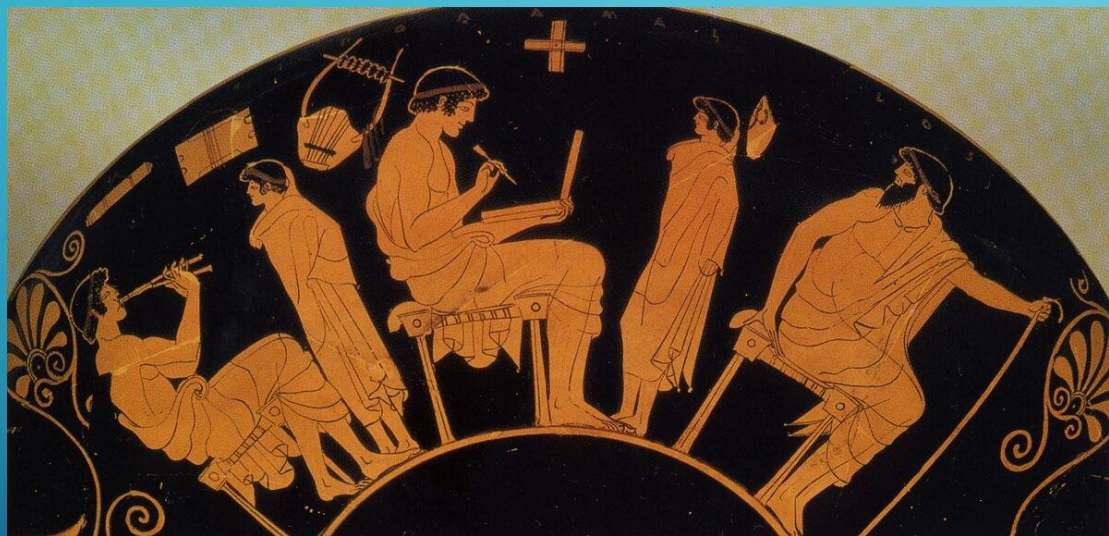
Воспитывающая среда: воспитание начинается с создания для растущего человека воспитывающей среды, т.е. целенаправленно позитивно влияющей на процесс развития личности.



1) Философско-педагогическое **понятие «среда»** многолико:

2) *Природная, географическая среда*: природные условия по - разному влияют на развитие маленького человека.

3) *Социальная среда* как фактор экономического, политического, социального, культурного развития общества в целом и отдельных его социальных групп: семьи, школы, внешкольных учреждений, неформальных объединений. Свою лепту в формирование личности растущего человека вносят и такие институты общества, как печать, радио, телевидение, клубы, театры, музеи, досуговые центры и др. Микросреда: дом, семья, ближайшее окружение.



Социальная адаптация: способность школьника к социальному, нравственному, бытовому выживанию, статусному самоутверждению, сотрудничеству в существующих и в новых, ожидаемых и непредвиденных обстоятельствах, готовность выбрать различные способы жизнедеятельности, сохраняя свою индивидуальность.



Педагогизация среды. Педагог, используя факторы природной и социальной ситуации развития ребенка, придает им целевую направленность, тем самым создавая позитивную воспитывающую среду.

Два пути создания воспитывающей среды:

1. С помощью педагогических приемов обращать внимание на имеющиеся природные и социальные факторы (наблюдение, разъяснение, этические и эстетические оценки);
2. Конструирование педагогом специальных воспитывающих ситуаций в природной и социальной среде.



Конструирование и развитие воспитывающей среды

- 1) Создание в «педагогическом пространстве» ребенка социокультурной среды развития;
- 2) Педагогическое влияние на семью как фактор воспитания;
- 3) Создание и развитие ученического коллектива как среды обитания и самоактуализации ребенка;
- 4) Содействие детскому движению в школе и вне ее;
- 5) Сотрудничество с творческими объединениями;
- 6) Взаимодействие с неформальными объединениями молодежи, формирование у школьников адекватного отношения к позитивным и негативным объединениям;
- 7) Предметная среда обитания: интерьер, цветовая гамма, количество света, мебель, цветы.



- Социокультурная среда обитания: совокупность взаимосвязанных экономических, социальных и культурных отношений, различных условий воспитания в семье, школе, культурной среде региона и страны в целом.
- Необходимо учитывать особенности, сложившиеся в современной социокультурной среде воспитания. Назовем их современными реалиями детства.



Современные реалии детства:

1. Экономические
2. Политические
3. Социальные
4. Культурные
5. Моральные



Экономические реалии: имущественное расслоение детей, как следствие имущественного расслоения общества, подмена товарищеских отношений отношениями «купли-продажи», раздутые потребности в материальной сфере при отсутствии духовных потребностей, вынужденная работа некоторых детей.



Политические реалии: появление в детской среде неуверенности в будущем, заикленности на негативном, отсутствия политико-экономических ориентиров . Все это приводит к уходу в неформальные молодежные объединения, которые часто носят маргинальный, а где-то и преступный характер.



Социальные реалии: снижение уровня жизни, пандемия, безнадзорность, рост преступности среди детей.



Культурные реалии: утрата приоритетов русской культуры, негативное влияние средств массовой информации, разрушение системы детских внешкольных учреждений.



Моральные реалии: произошла переоценка ценностей ориентация молодежи на индивидуализм, нравственная раскованность вплоть до распущенности, уход в виртуальную сферу в интернете.

