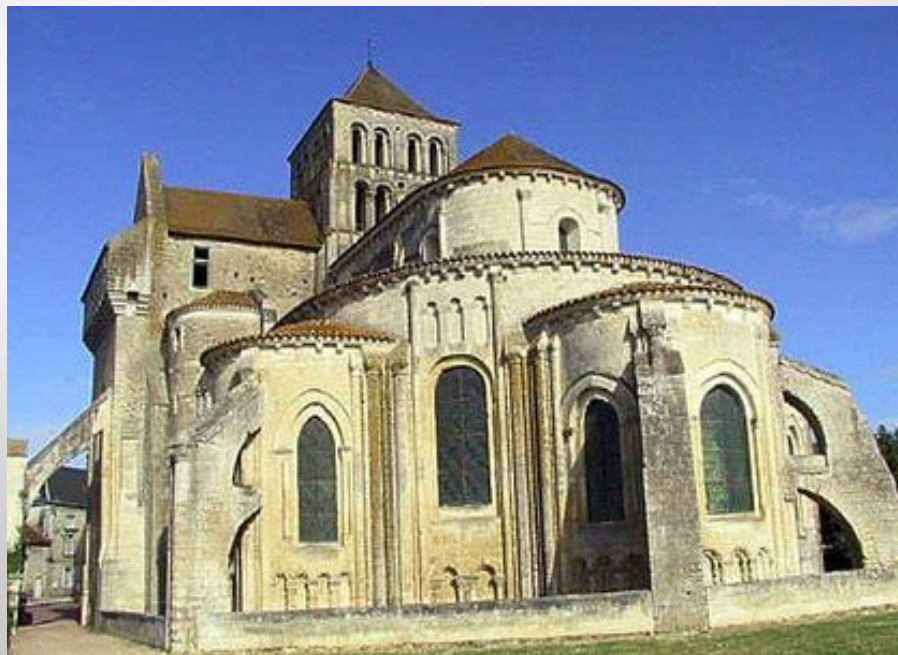




СРЕДНЕВЕКОВАЯ
АРХИТЕКТУРА

РОМАНСКИЙ СТИЛЬ (XI-XII ВВ.)



ПРИЗНАКИ:

Массивные, толстые
стены

Маленькие
окна

Своды – в форме
полуцилиндра или
их перекрестий

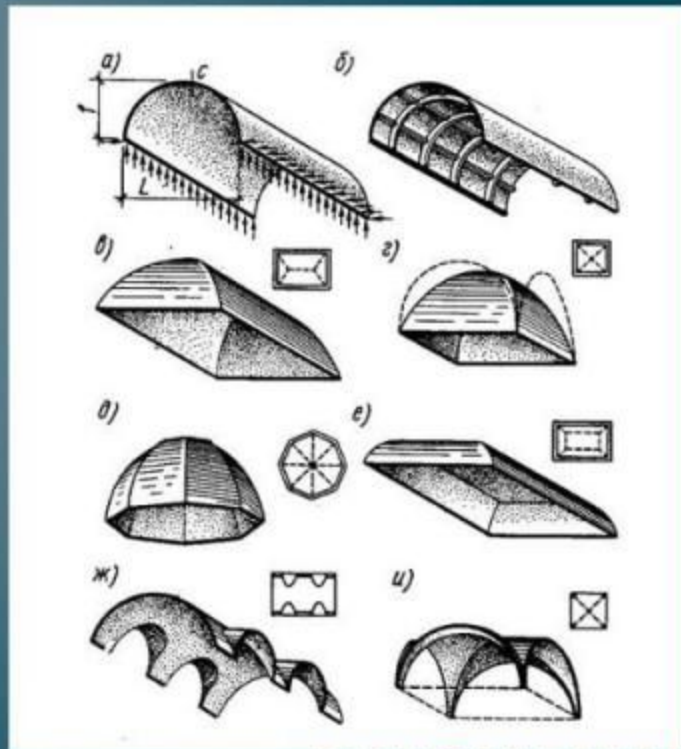
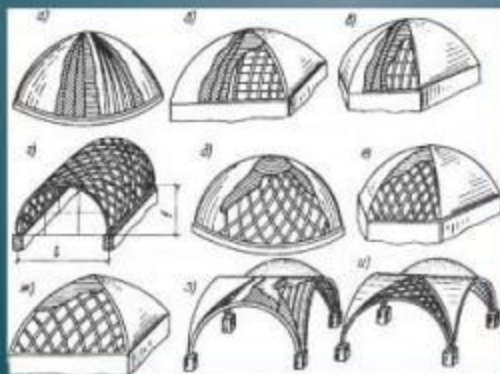
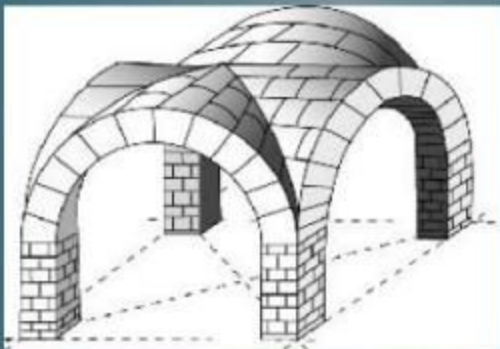
Преобладают гладкие
поверхности

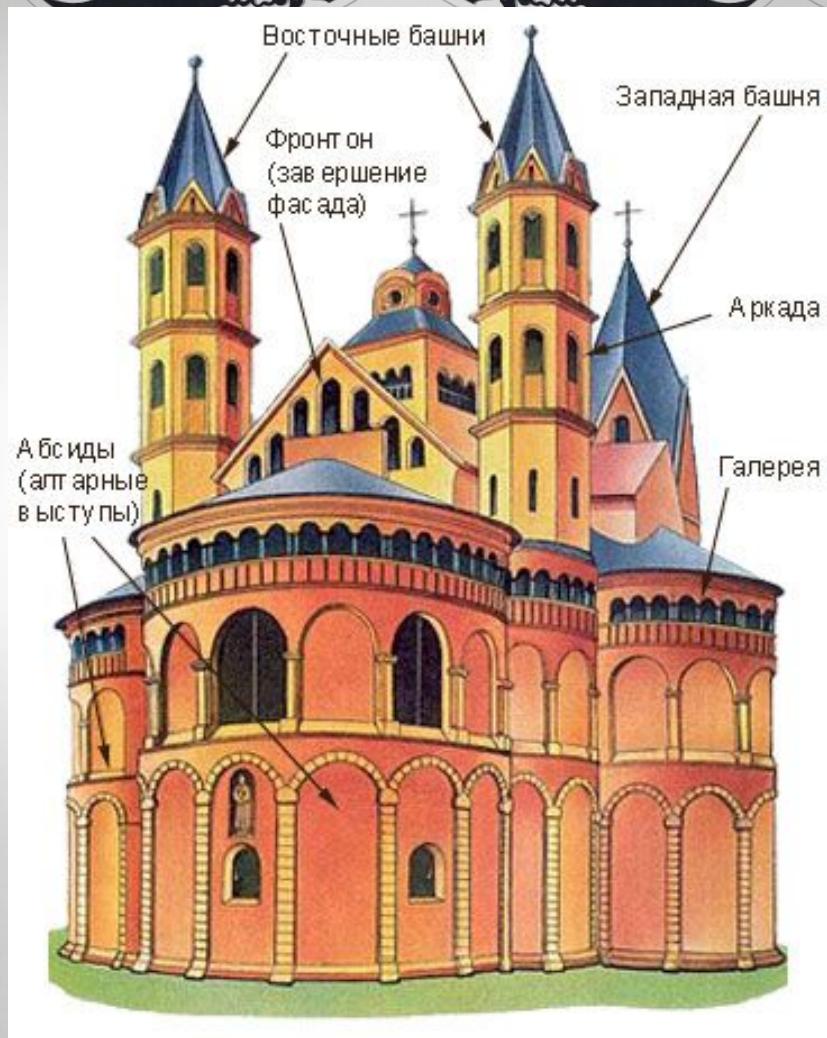
Настенные
росписи

По бокам здания
опоры в виде башен

Романский стиль – «стиль полукруглой арки».

Возрождение цилиндрических и крестовых сводов. Полуциркульные арки.





Восточные башни

Западная башня

Фронтон
(завершение
фасада)

Аркада

Абсиды
(алтарные
выступы)

Галерея

ХУДОЖЕСТВЕННЫЙ СМЫСЛ:

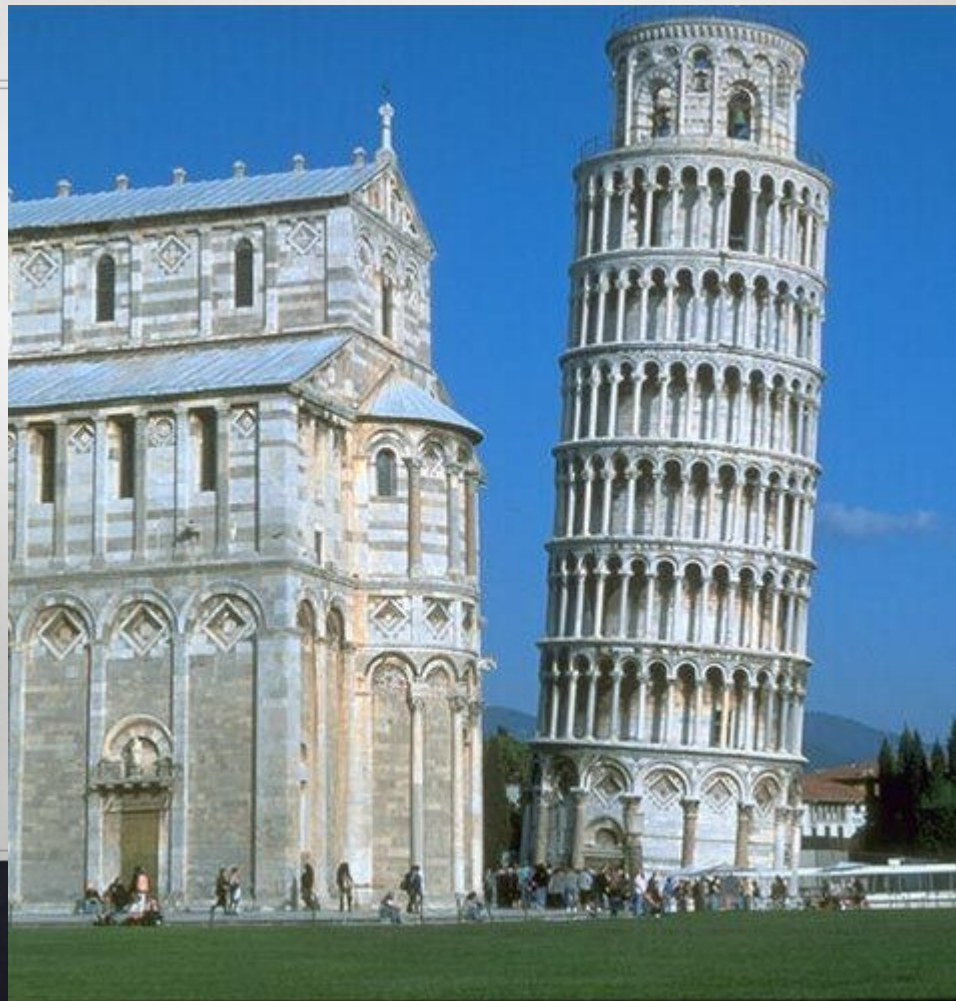
Простота

Внушительность

Могущество



«ПЛОЩАДЬ ЧУДЕС» В ПИЗЕ



АЛЪКАСАР В СЕГОВИИ



Одежда



Скульптура



Портал

ГОТИЧЕСКИЙ СТИЛЬ (XII-XIV ВВ.)



Признаки:

Легкость,
устремленность
ввысь

Много окон,
галерей

Стрельчатые
арки

Вместо больших
круглых колонн –
пучки тонких,
проходящих по
своду

Стены украшены
рельефами,
статуями

Окна
украшены
витражами

СИСТЕМА ПОДДЕРЖКИ СВОДА

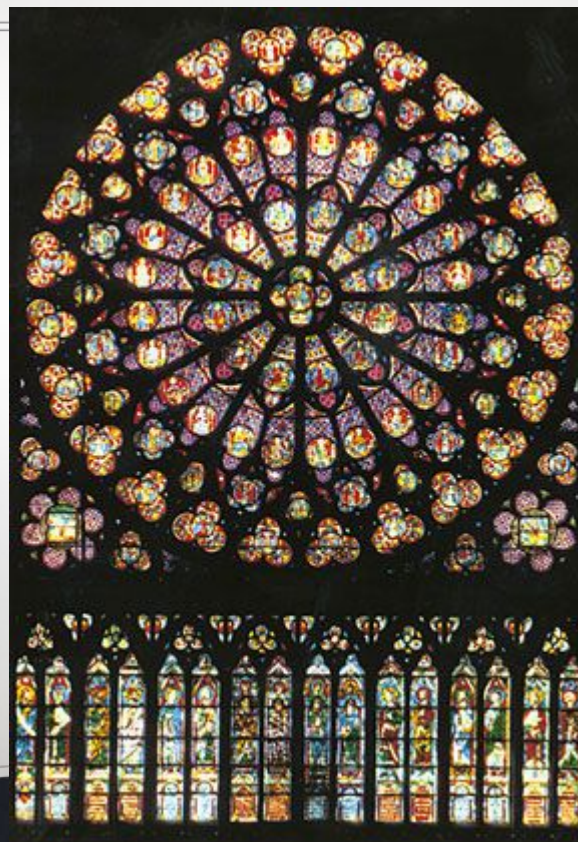
Аркбутан –
наружная
полуарка,
передающая
тяжесть свода
к колоннам



Нервюра –
выступающее ребро
свода

Контрфорс –
колонны,
часть стены и
т.п.,
находящиеся
снаружи
здания

«РОЗА»- КРУГЛЫЙ ВИТРАЖ НА
ЗАПАДНОМ ПОРТАЛЕ



ХУДОЖЕСТВЕННЫЙ СМЫСЛ:

Сложность, богатство мира

Смелый порыв ввысь

Символичность, аллегория



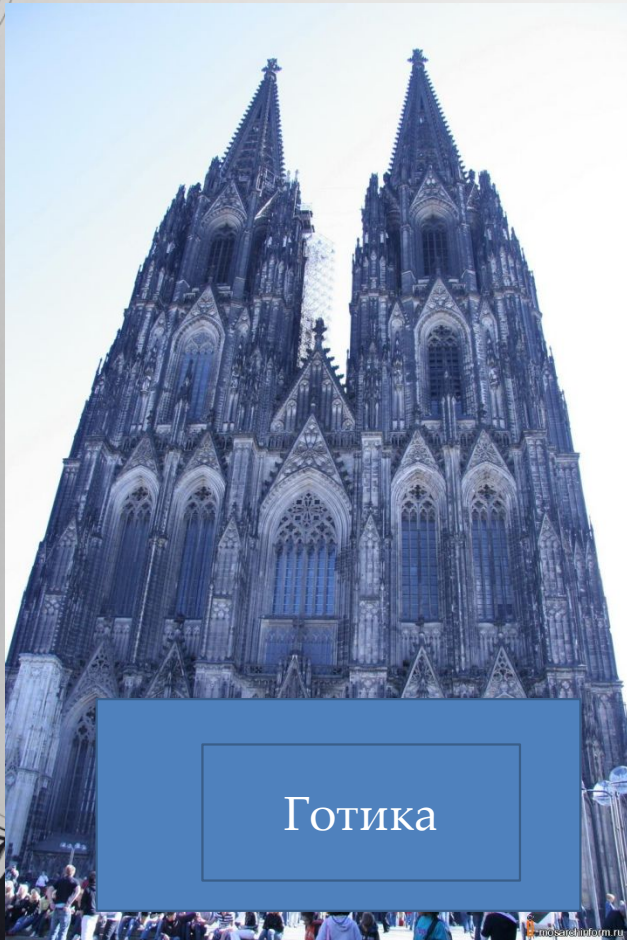
Одежда



Скульптура



ТРЕНИРОВКА!

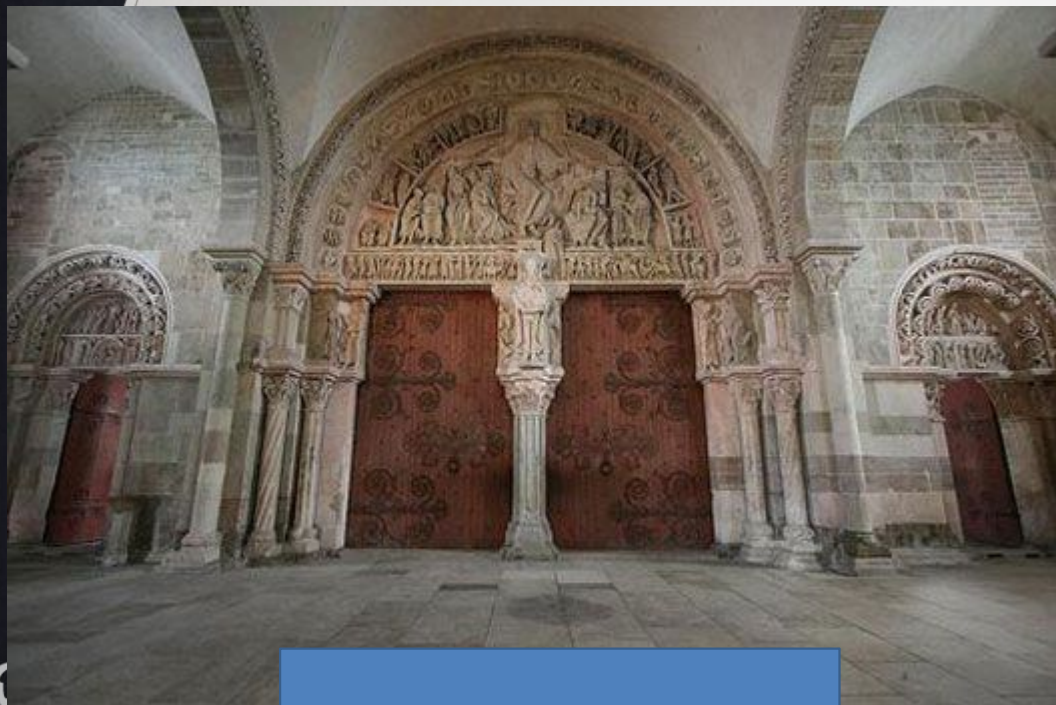


Готика



Готика

ТРЕНИРОВКА

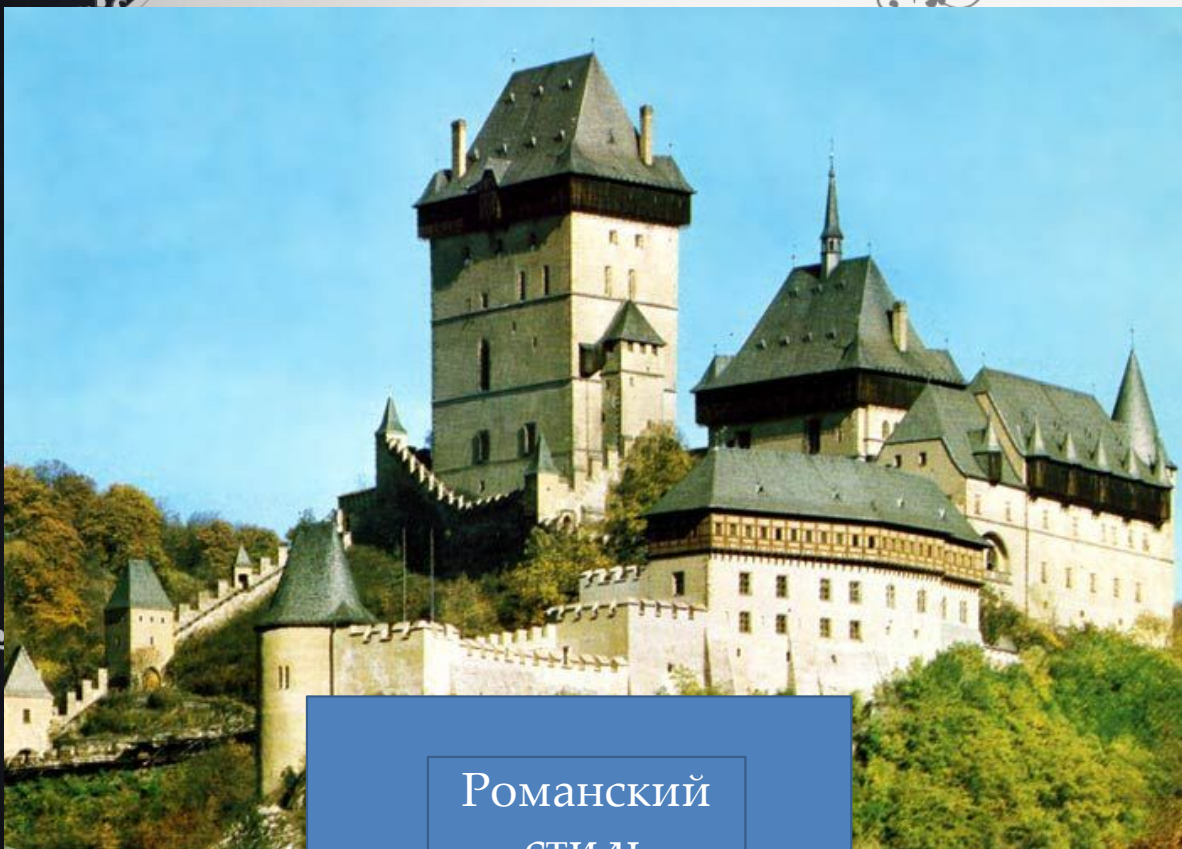


Романский
стиль



Готика

ТРЕНИРОВКА



Романский
стиль



Романский
стиль