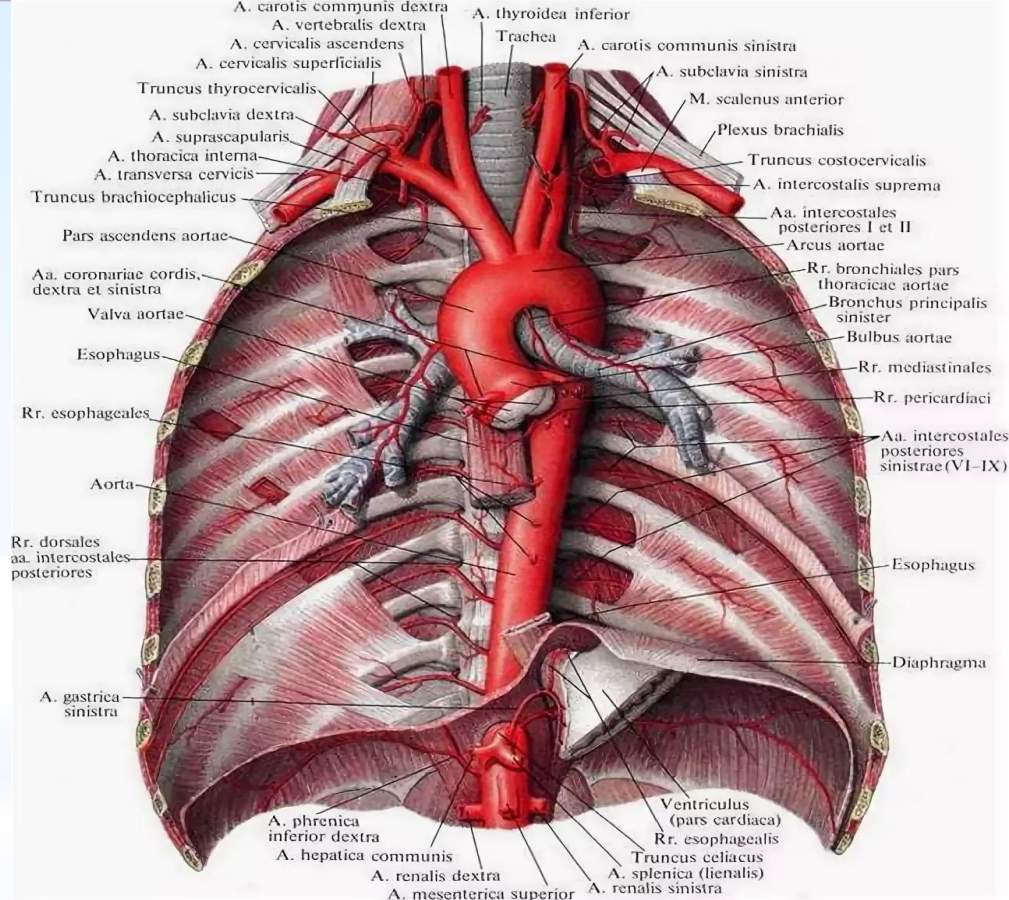
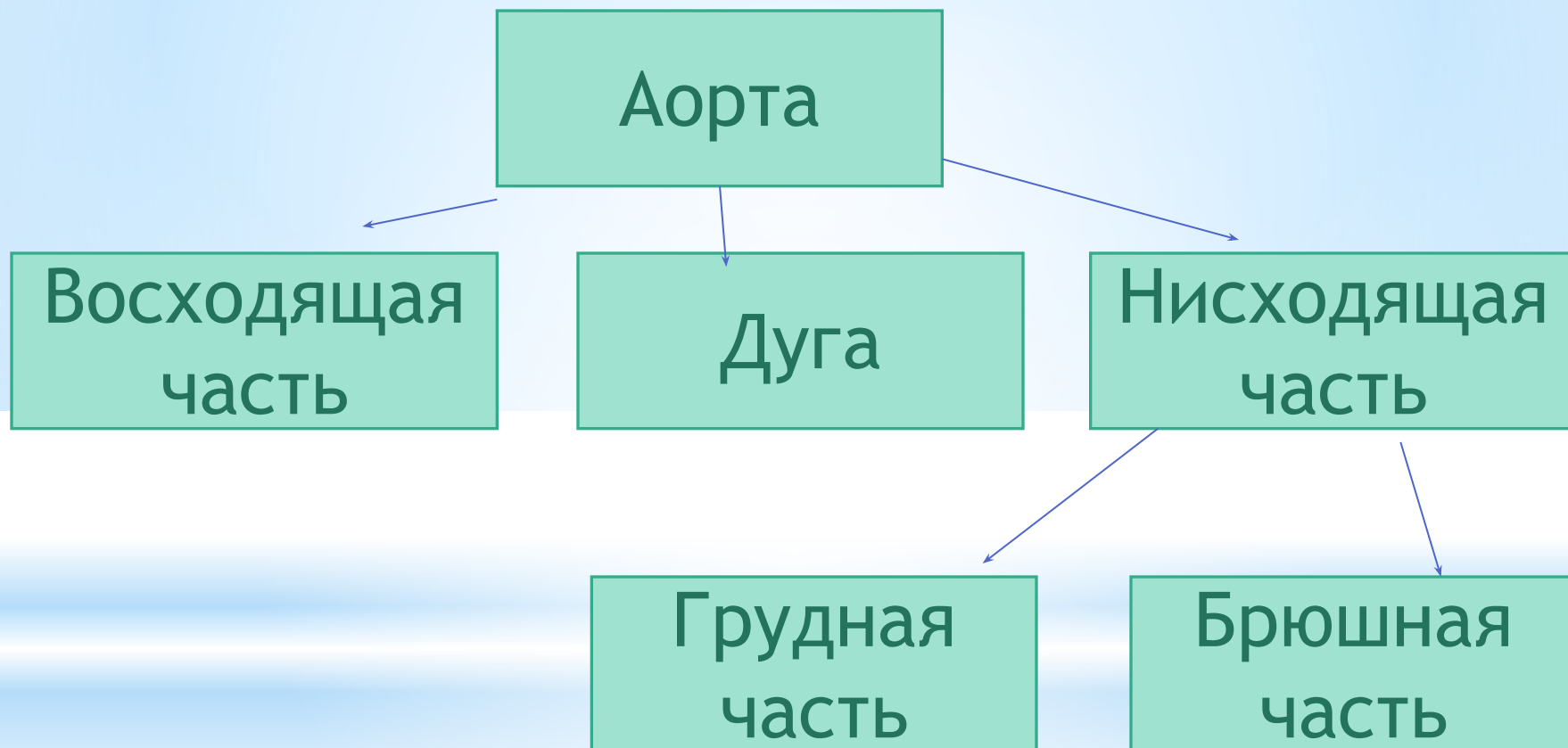


АОРТА

Артериальная система туловища



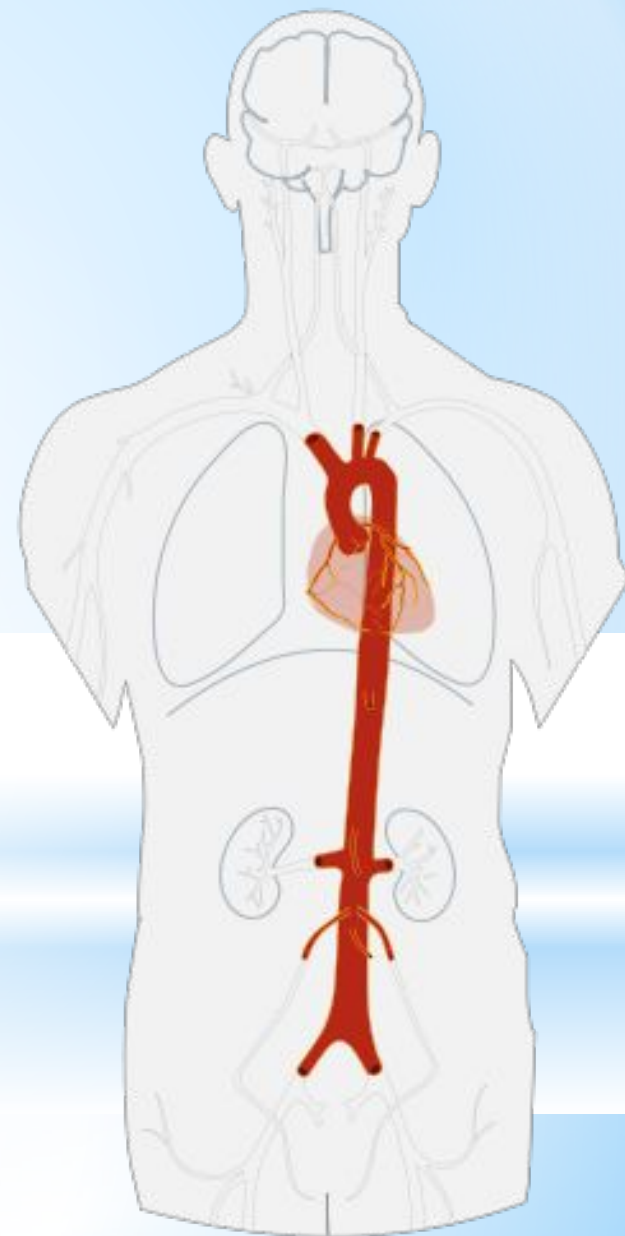
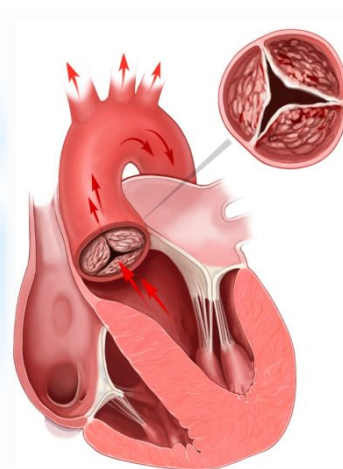
Аорта — самый большой непарный артериальный сосуд большого круга кровообращения.



Аорта, aorta, это основной ствол артерий большого круга кровообращения, выносящий кровь из левого желудочка сердца.

В аорте различают следующие три отдела:

- **восходящая часть аорты**
- - **дуга аорты**
- - **нисходящая часть аорты,**

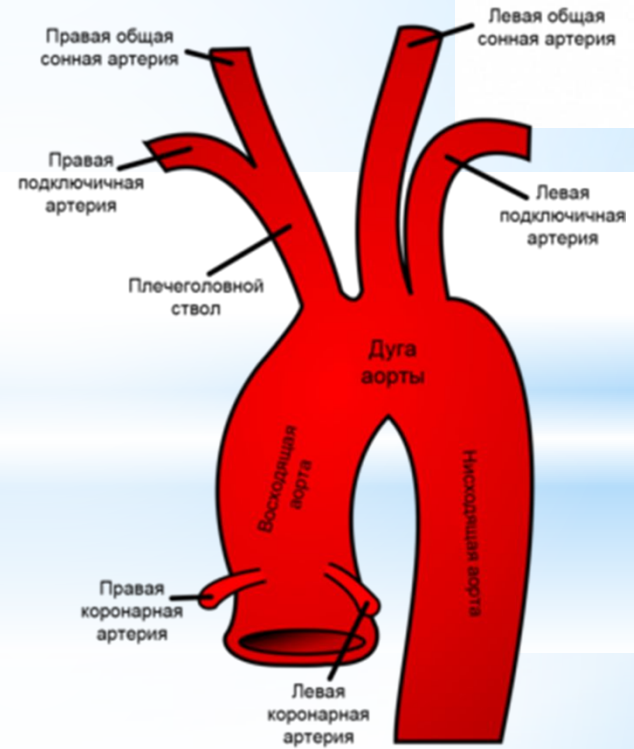
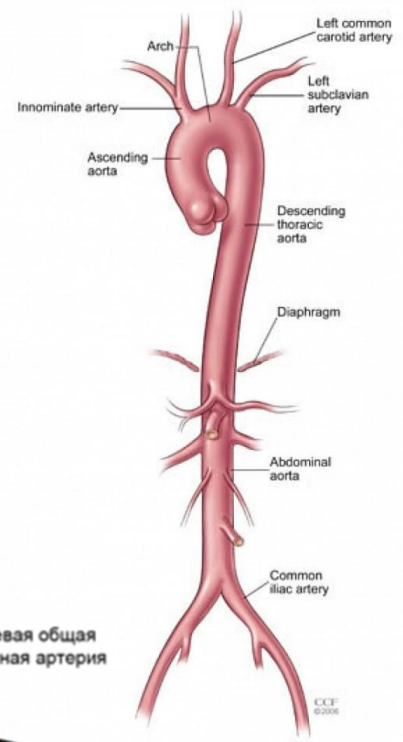


Восходящая часть аорты - начинается расширением в виде луковицы. Изнутри этому расширению соответствуют три синуса аорты, находящиеся между стенкой аорты и створками ее клапана.

Длина восходящей части аорты около 6 см. Вместе с *легочным стволом*, (позади которого она лежит), *восходящая аорта* покрыта перикардом.

От начала восходящей, части отходят:

-правая и левая венечные (коронарные) артерии

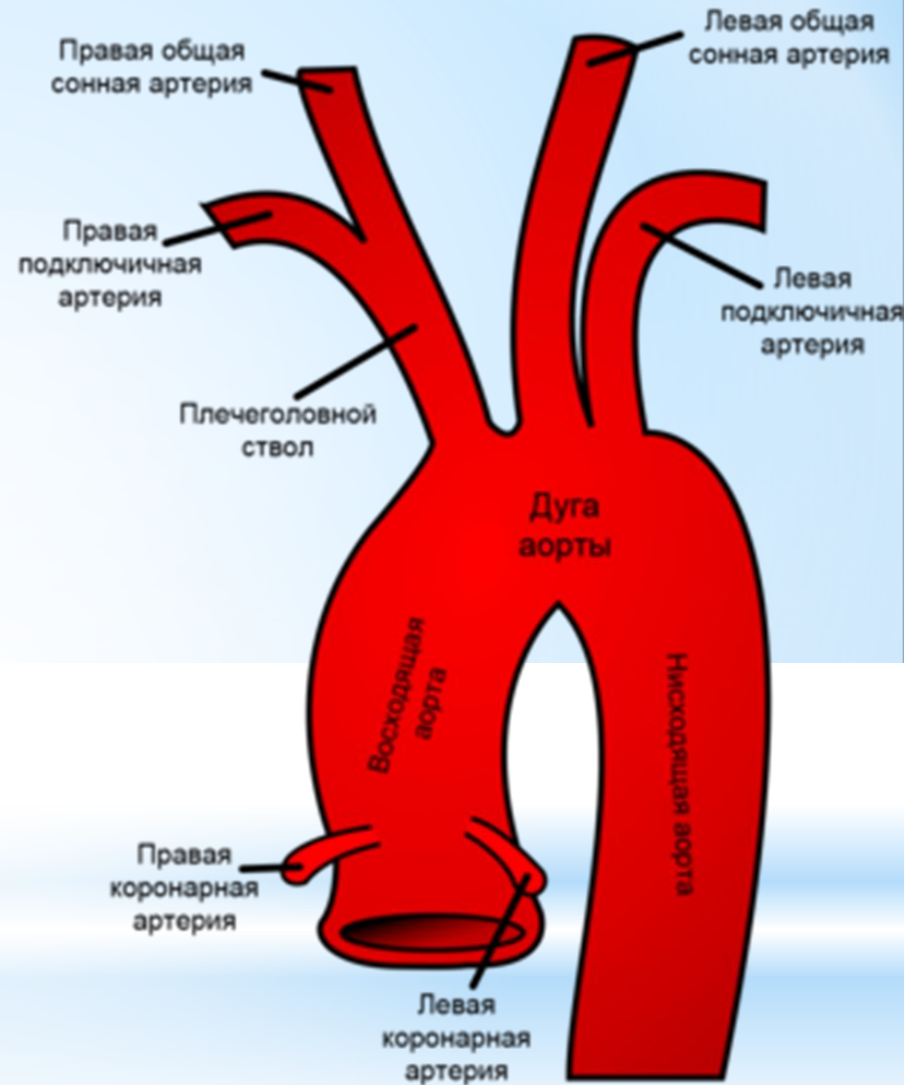


Дуга аорты, идет справа - налево и спереди- назад; от соединения II реберного хряща с грудиной справа к левой боковой поверхности IV грудного позвонка, где переходит в нисходящую часть аорты.

В этом месте имеется небольшое сужение — **перешеек аорты**.

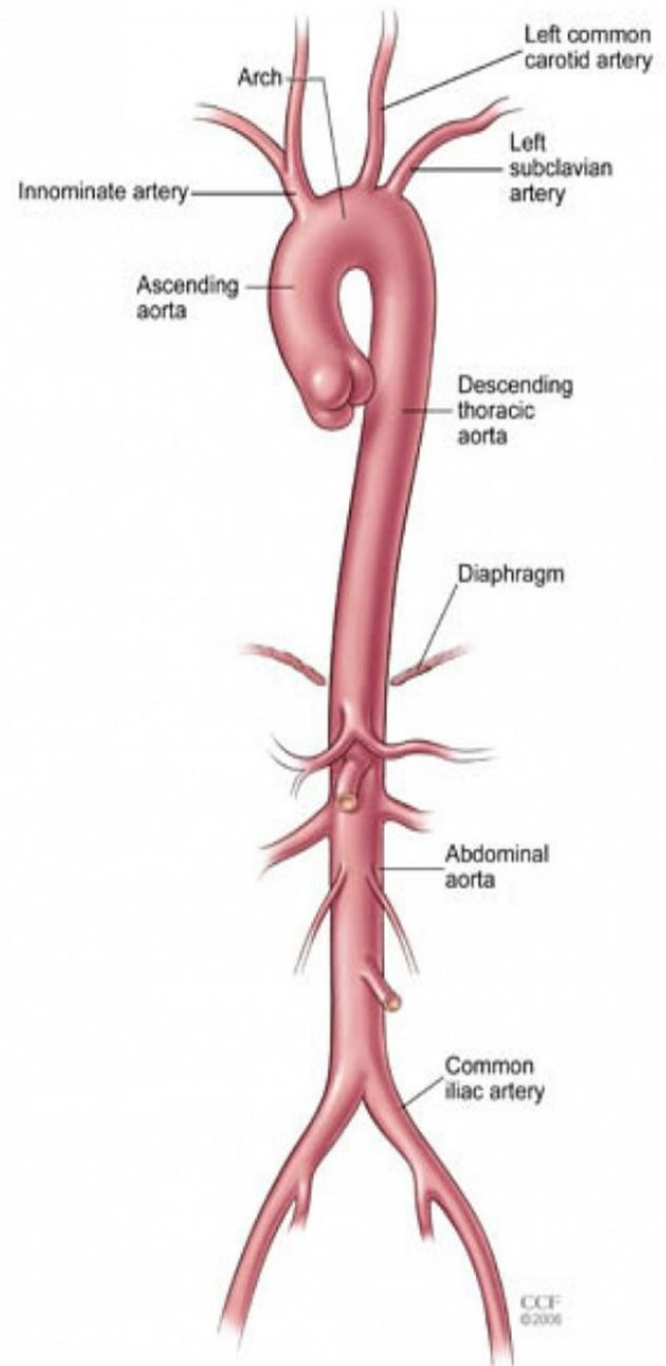
От выпуклой полуокружности дуги аорты начинаются три крупные артерии:

- плечеголовной ствол,*
- левая общая сонная и*
- левая подключичная артерии.*



Нисходящая часть аорты, на уровне IV поясничного позвонка делится на правую и левую общие подвздошные артерии; это место называется бифуркацией аорты.

Нисходящую часть аорты в свою очередь подразделяют на:
**-грудную и
-брюшную части.**



Грудная аорта.

Находится в грудной полости в заднем средостении.

От грудной части аорты отходят парные париетальные и висцеральные артерии.

Париетальные артерии:

- задние межреберные артерии,
- верхняя диафрагмальная артерия

Висцеральные артерии подходят к

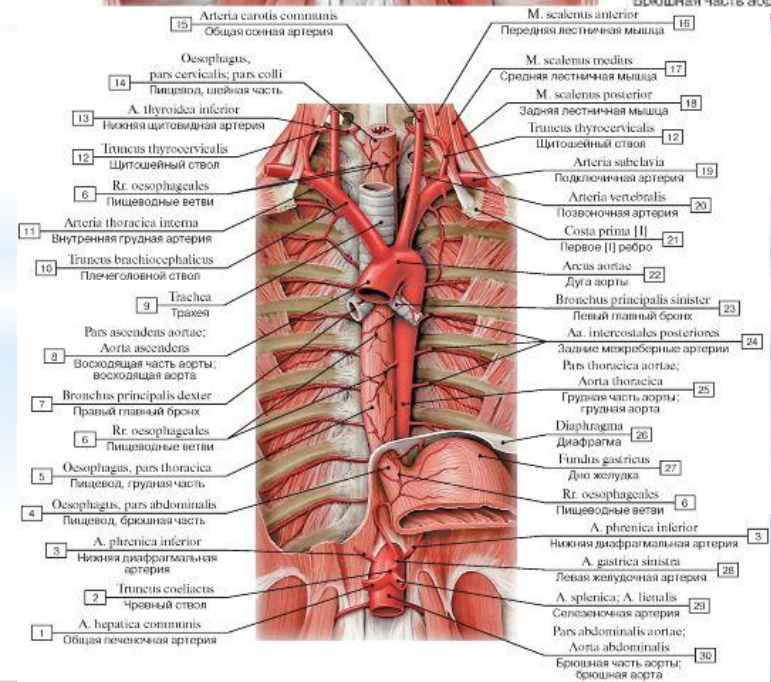
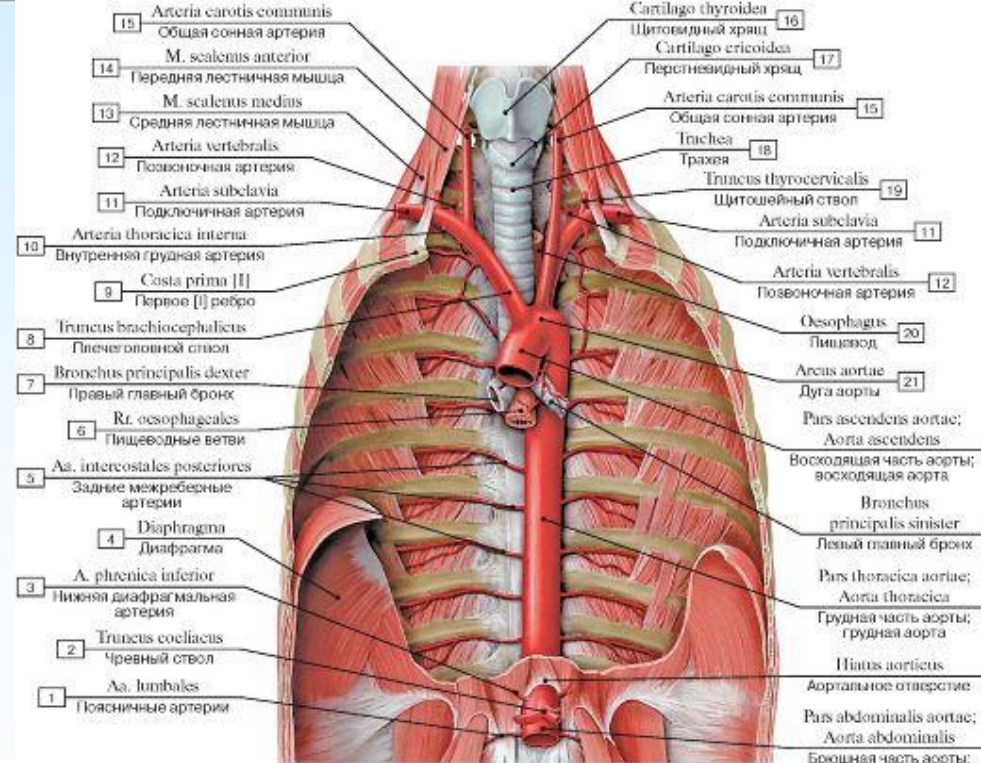
органам заднего средостения:

-бронхиальные – легкие, стенки трахеи, бронхов

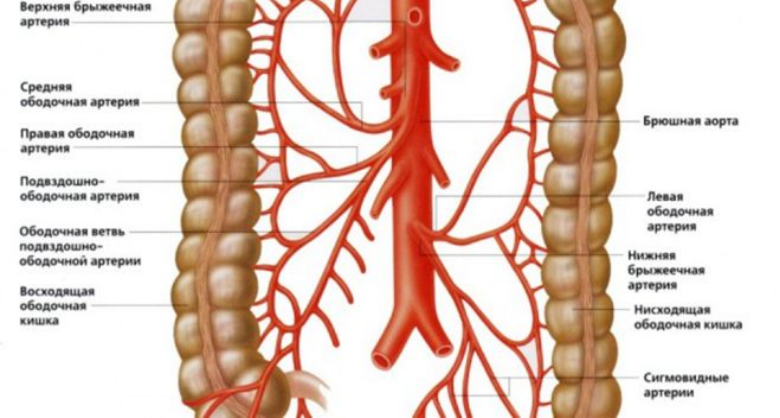
-пищеводные - стенки пищевода

-перикардиальные - задний отдел перикарда

-медиастинальные - к органам средостения

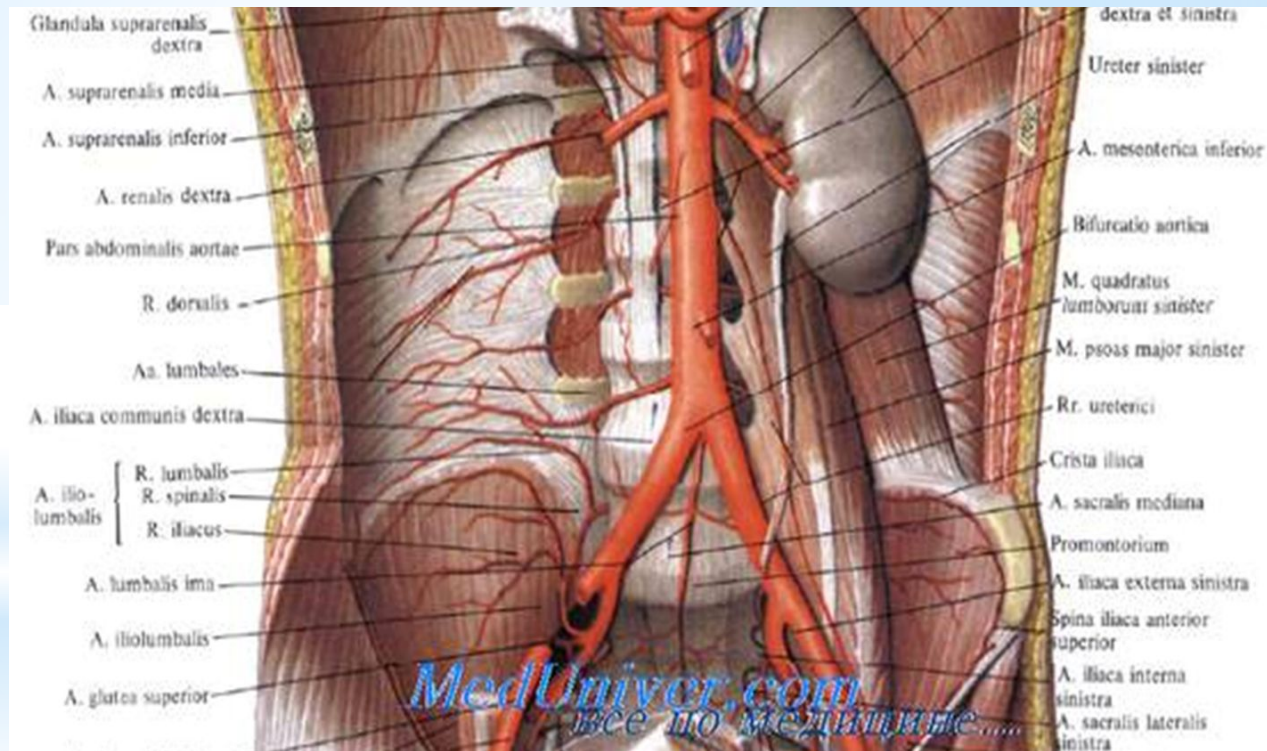


Брюшная аорта



Брюшная часть аорты расположена забрюшинно, слева от срединной линии на передней поверхности поясничного отдела позвоночника.

Она проходит от отверстия диафрагмы до уровня IV—V поясничных позвонков, где делится на:
-правую и
-левую общие подвздошные артерии.



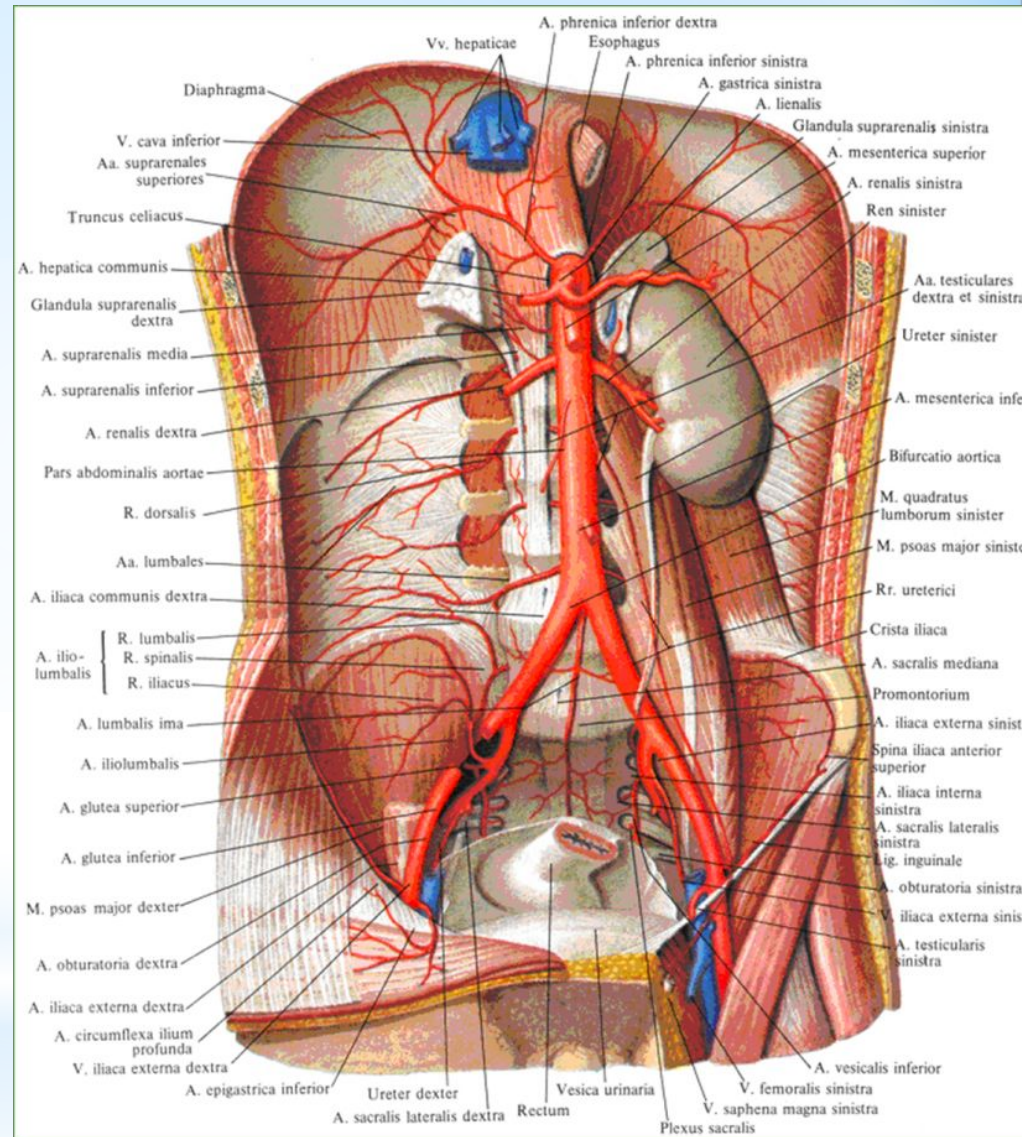
Ветви брюшной аорты делятся на париетальные и висцеральные.

Висцеральные подразделяются на -парные и -непарные.

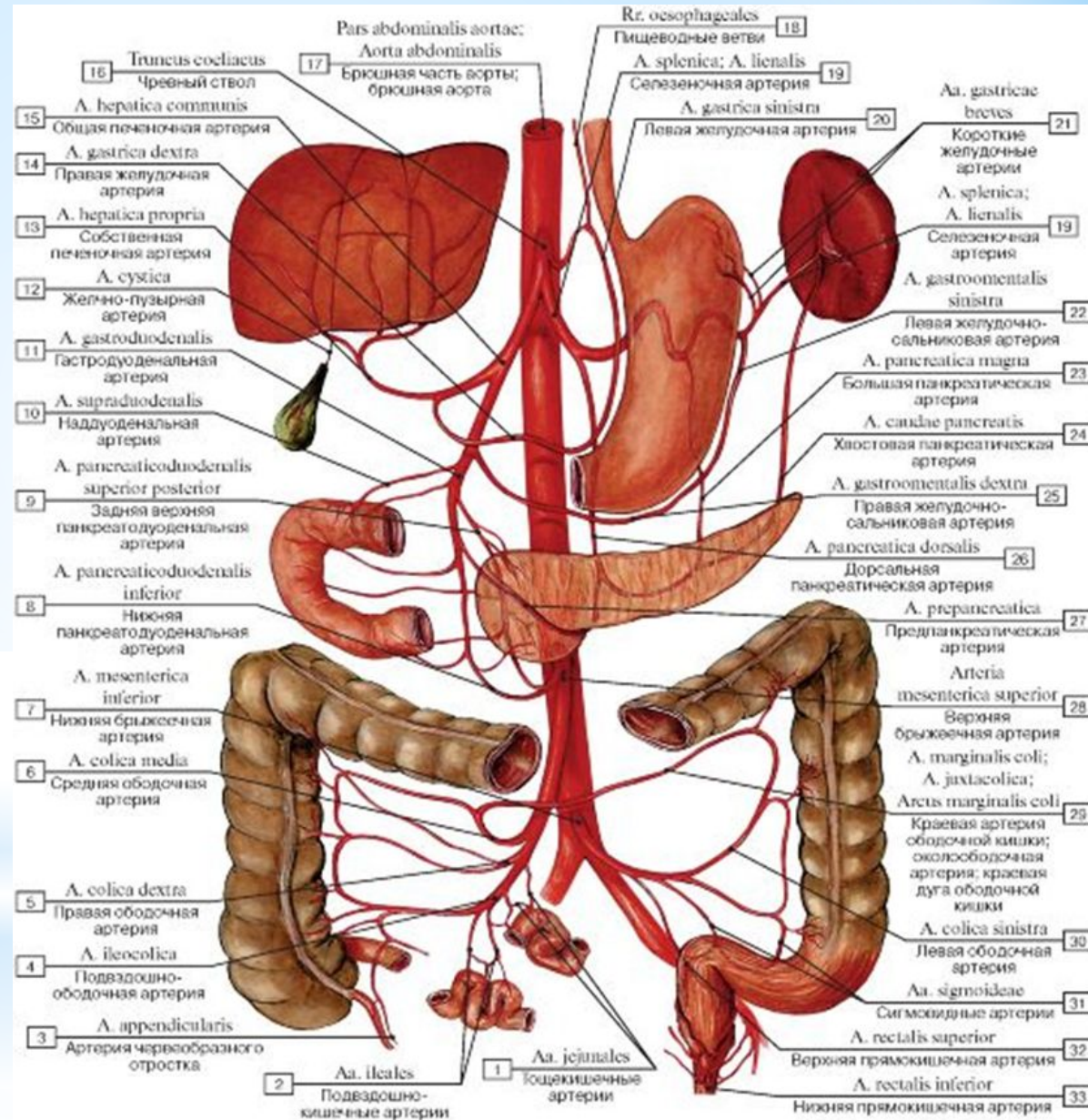
Непарные висцеральные ветви

1. **Чревный ствол**, короткая (2 см), но толстая артерия, которая отходит на уровне XII грудного позвонка в самом аортальном отверстии диафрагмы, идет вперед над верхним краем поджелудочной железы и делится на три ветви:

- общую печеночную,
- левую желудочную и
- селезеночную

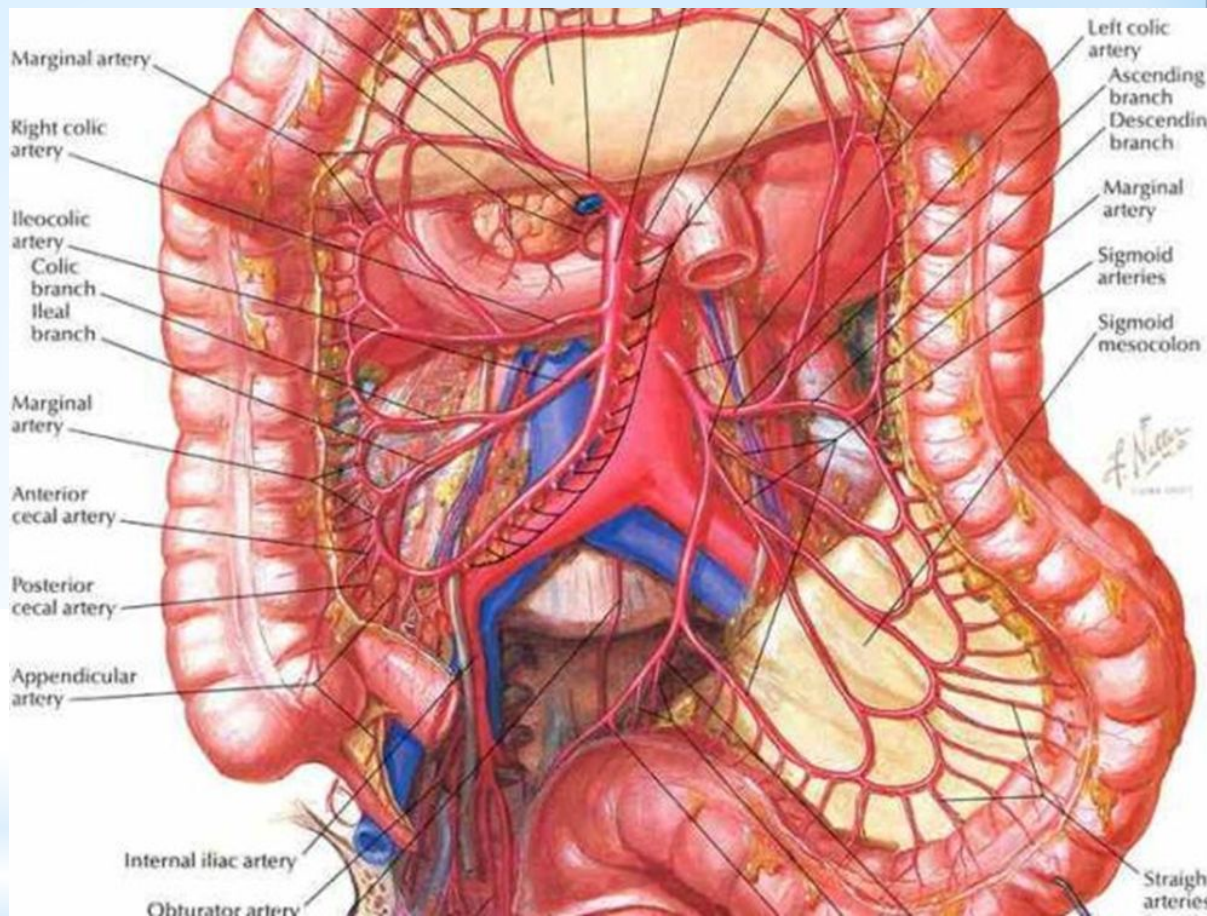


в) селезеночная артерия, самая крупная из трех ветвей чревного ствола, направляется по верхнему краю поджелудочной железы к селезенке, подходя к которой распадается на 5-8 конечных ветвей, входящих в ворота селезенки.



3. Нижняя брыжеечная артерия отходит на уровне нижнего края III поясничного позвонка и направляется вниз и несколько влево, располагаясь позади брюшины на передней поверхности левой поясничной мышцы.

Ветви нижней брыжеечной артерии кровоснабжают отделы толстого кишечника.

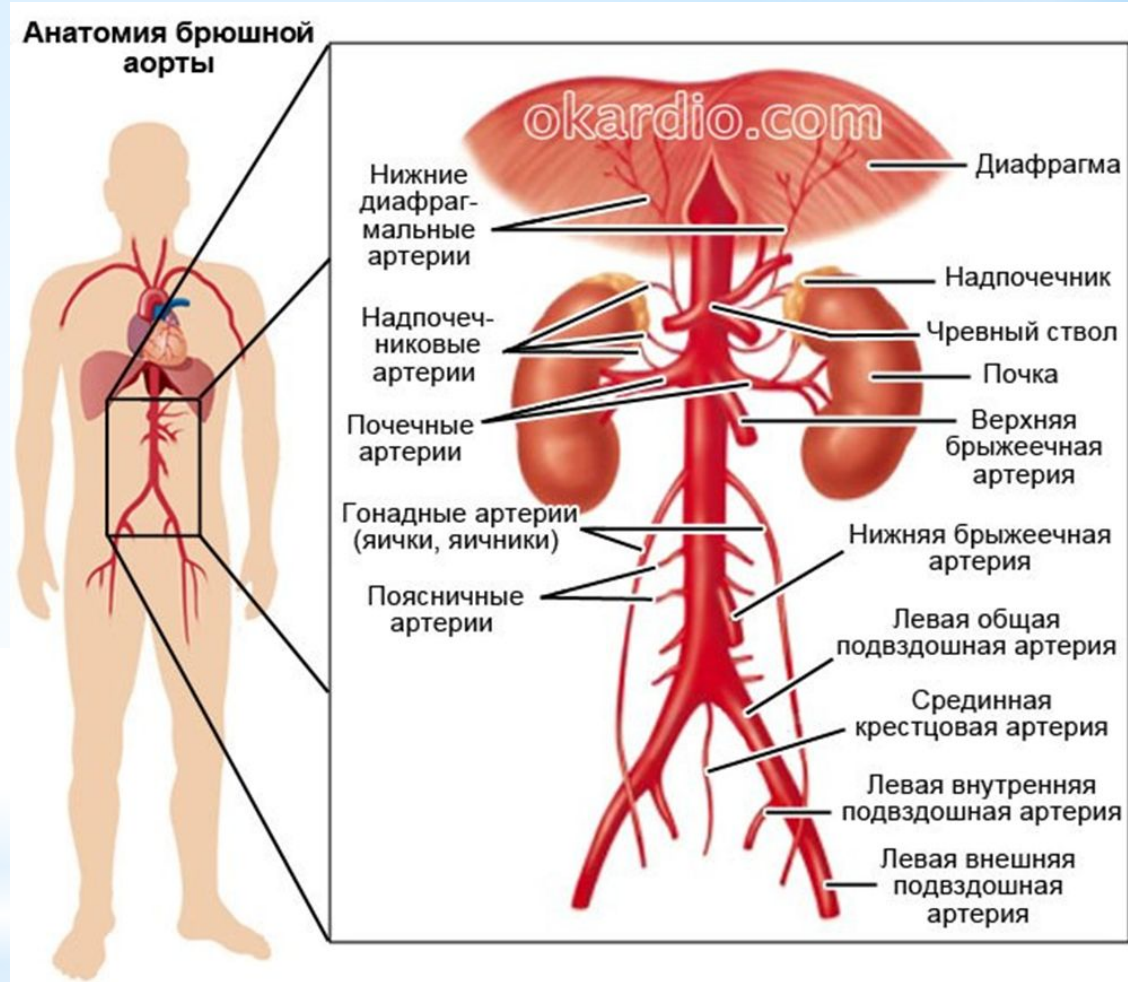


Парные висцеральные ветви отходят в порядке расположения органов, обусловленного их закладкой.

1. средняя надпочечниковая артерия

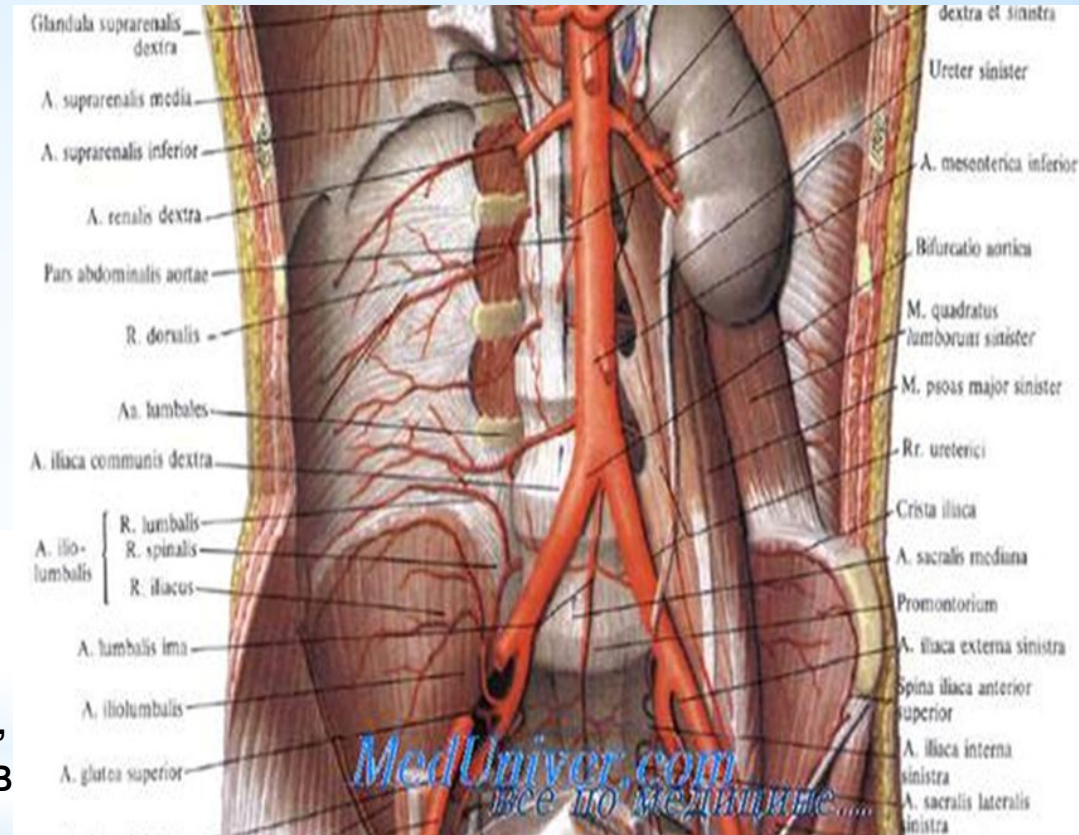
2. почечная артерия, отходит от аорты на уровне II поясничного позвонка почти под прямым углом и идет в поперечном направлении к воротам соответствующей почки.

3. яичковые и яичниковые артерии



Париетальные ветви брюшной аорты.

1. **нижняя диафрагмальная артерия** - отдает небольшую веточку, к надпочечнику.
2. **поясничные артерии**, обычно четыре с каждой стороны, соответствуют межреберным артериям грудного отдела. Снабжают кровью соответствующие позвонки, спинной мозг, мышцы и кожу области поясницы и живота.
3. **срединная крестцовая артерия**, непарная, представляет отставшее в развитии продолжение аорты (хвостовая аорта).
4. **общая подвздошная артерия** – правая и левая.



Отделы аорты

Восходящий отдел — правая и левая венечные артерии сердца.

Дуга аорты — справа налево:
- плечеголовной ствол ,
- левая общая сонная артерия и
- левая подключичная артерия.

Нисходящий отдел

Грудная аорта — межрёберные, пищеводные, трахеальные, плевральные, перикардиальные и средостенные

Брюшная аорта —
чревный ствол —
к желудку, печени и селезёнке,
верхняя и нижняя брыжеечные артерии — к кишечнику, правая и левая почечные артерии и яичковые (яичниковые) артерии

