

ОСНОВНЫЕ ОСОБЕННОСТИ СТРОИТЕЛЬНЫХ ЧЕРТЕЖЕЙ



АРХИТЕКТУРНО – СТРОИТЕЛЬНЫЕ ЧЕРТЕЖИ

1. Генеральный план
2. Фасад здания
3. Чертежи планов
4. Разрезы зданий

ГЕНПЛАН – ПЛАН РАЗМЕЩЕНИЯ ЗДАНИЙ И СООРУЖЕНИЙ НА ЗЕМЕЛЬНОМ УЧАСТКЕ.

✘ **Линейный масштаб (М уменьшения)**
:1:50; 1:100; 1:200; 1:400 и т.д.

✘ **Роза ветров**

✘ **Границы участка**

✘ **Здания и сооружения**

✘ **Подъездные пути**

✘ **Зелёные насаждения**

Пример:

ГОСТ 21.107-78*

21 - двузначный цифровой код
строительства

1 – первая цифра после точки,
классификационная группа
СПДС

07 – номер данного стандарта в
группе

78 - двузначное число после
тире, указывает на год
утверждения стандарта-1978г.

* - звёздочку наносят если в

стандарт вносил изменения

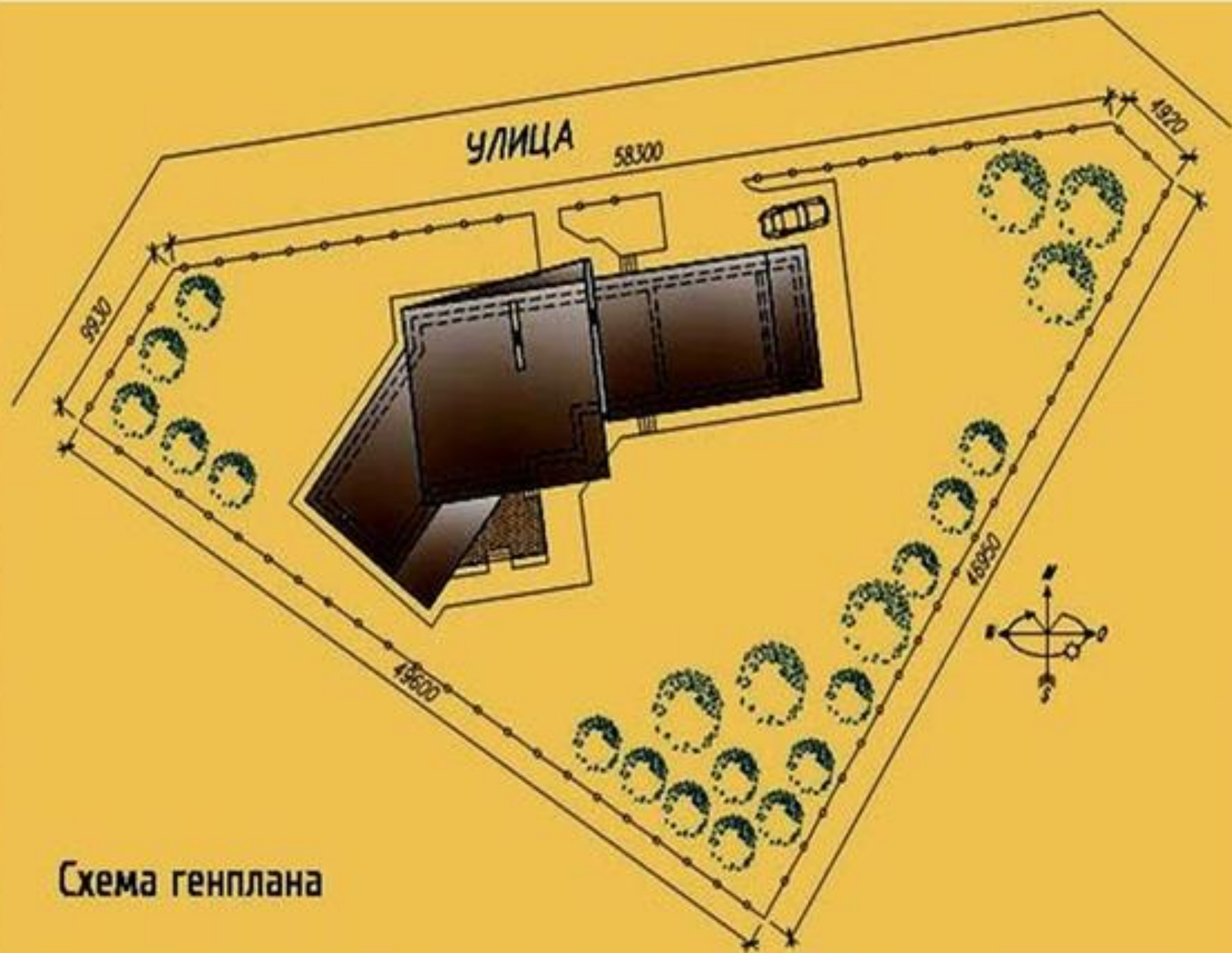
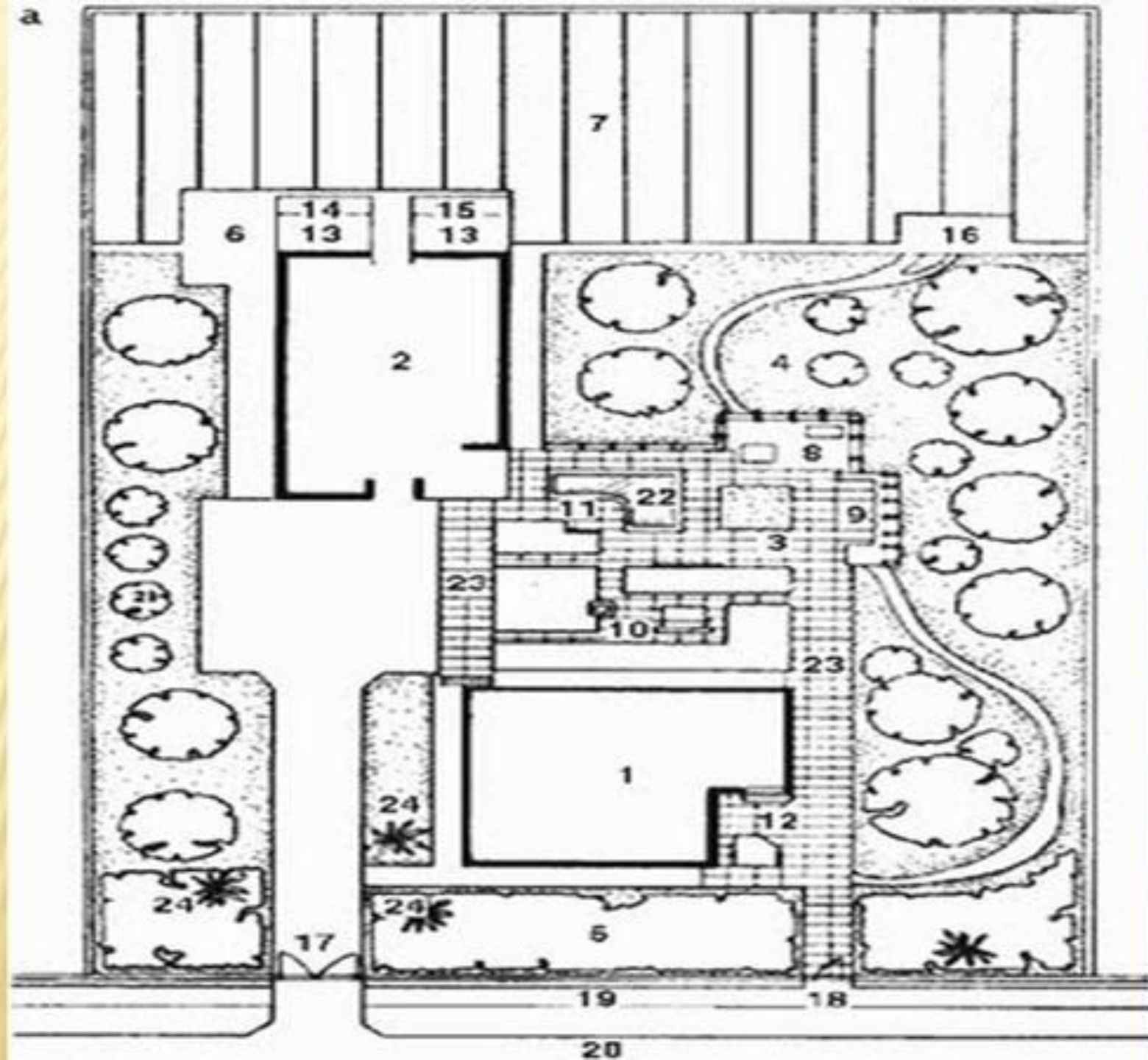


Схема генплана

a



ФАСАД – ИЗОБРАЖЕНИЕ ВНЕШНИХ СТОРОН ЗДАНИЯ

- ✘ Окна, двери
- ✘ Архитектурные
детали



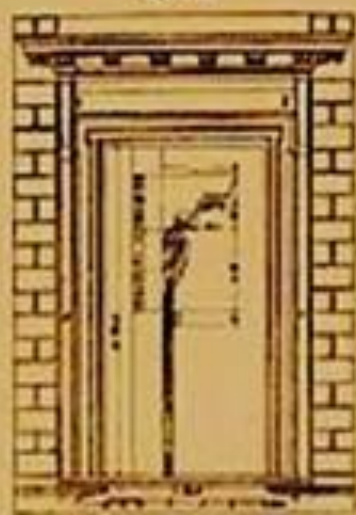


Fig. 114



Fig. 115

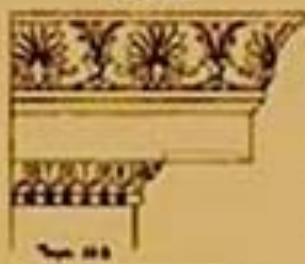


Fig. 118



Fig. 119

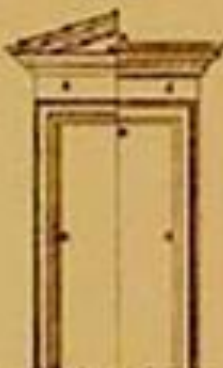


Fig. 121



Fig. 122

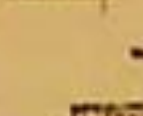
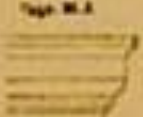
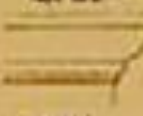


Fig. 129

Fig. 130

Fig. 131



Fig. 132

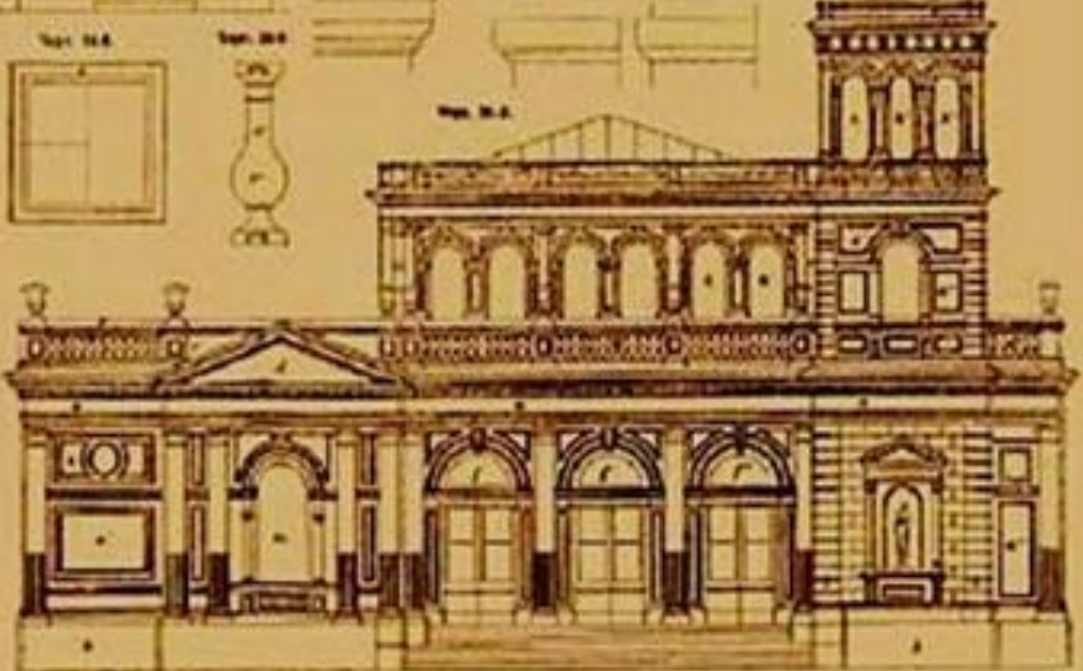
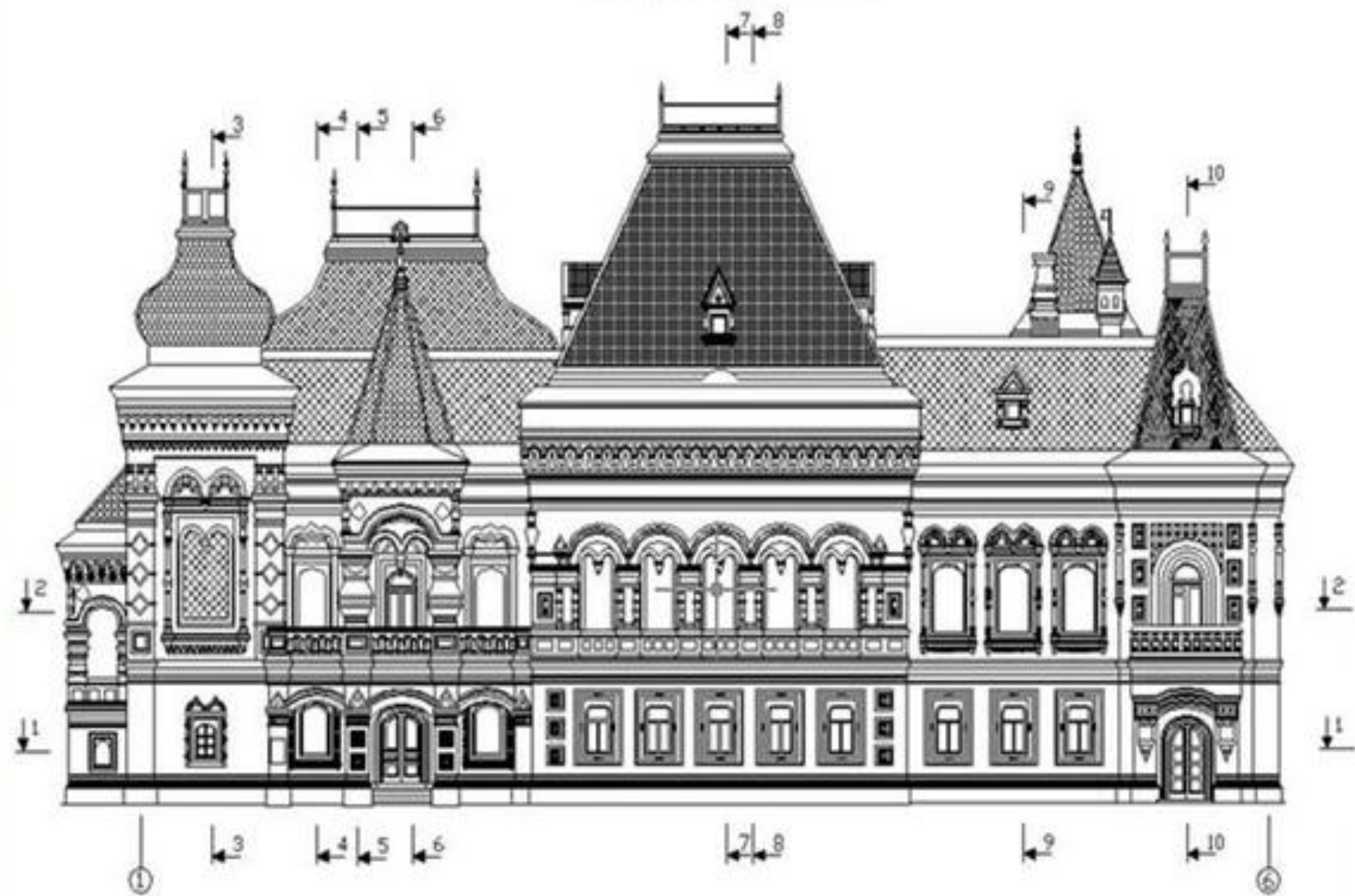
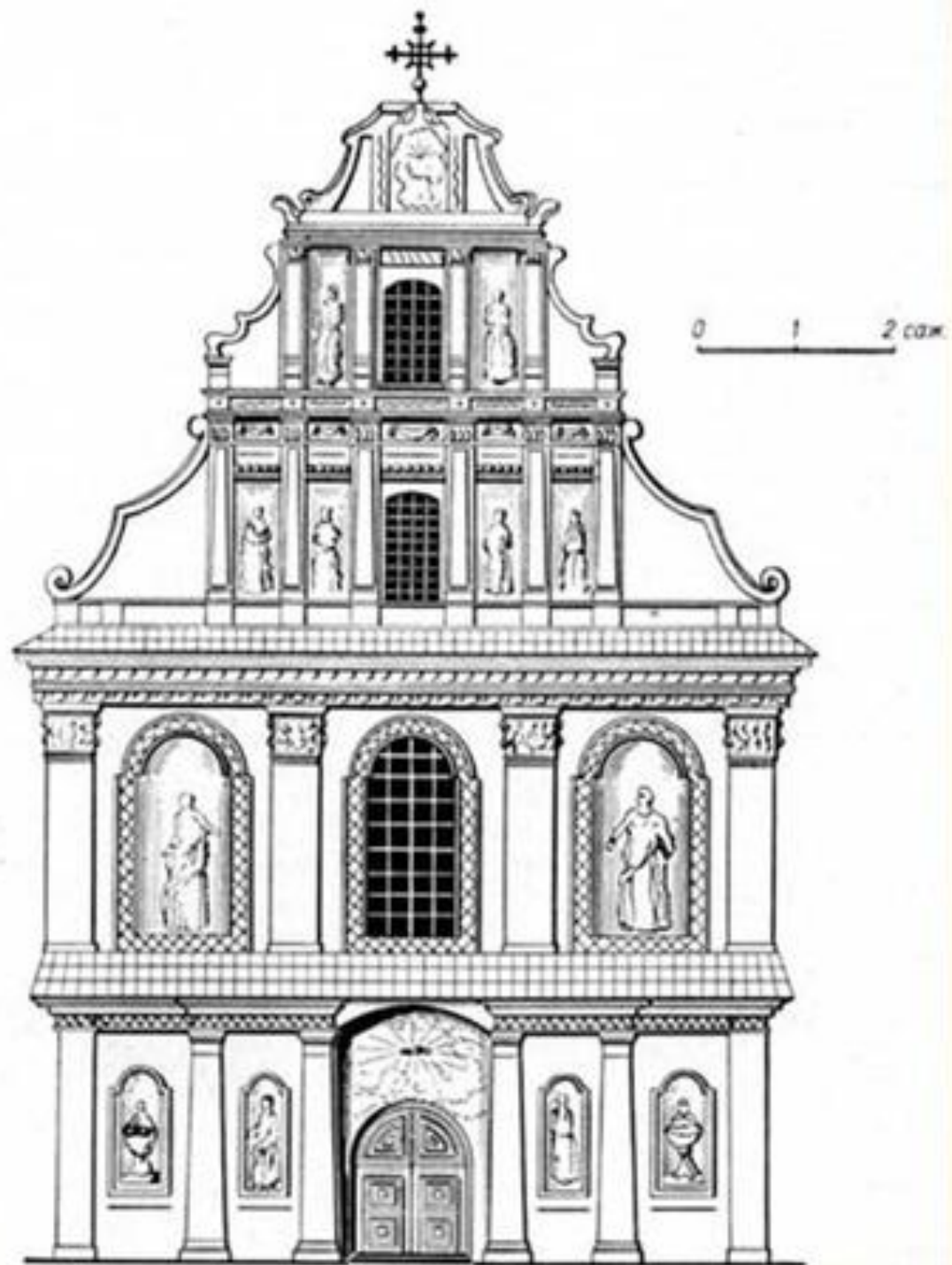


Fig. 135

Фасад в осях А/1-6







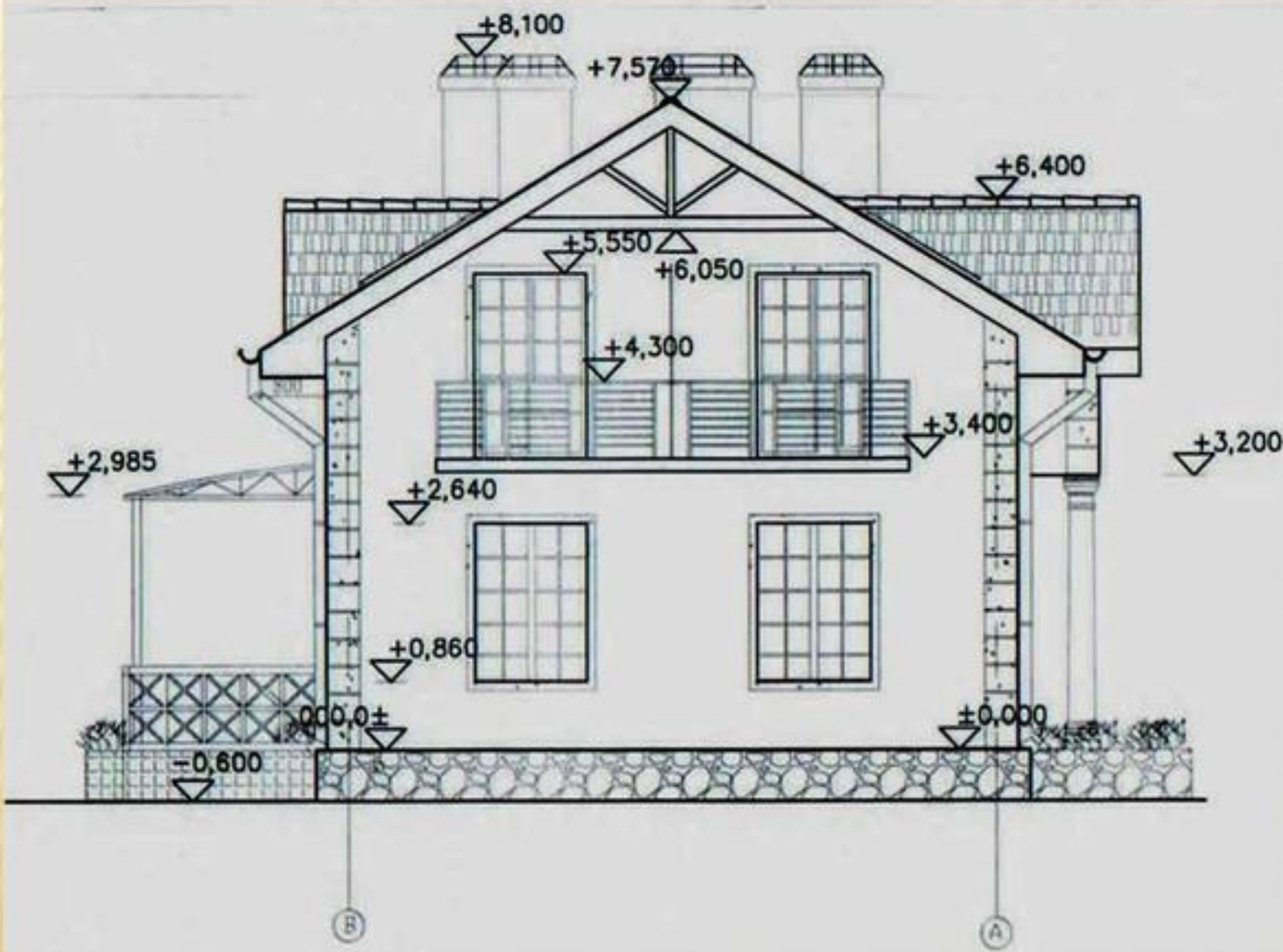
Фасады

ФМ 14.1.2



вид слева
revel.ru





ПЛАН ЗДАНИЯ -

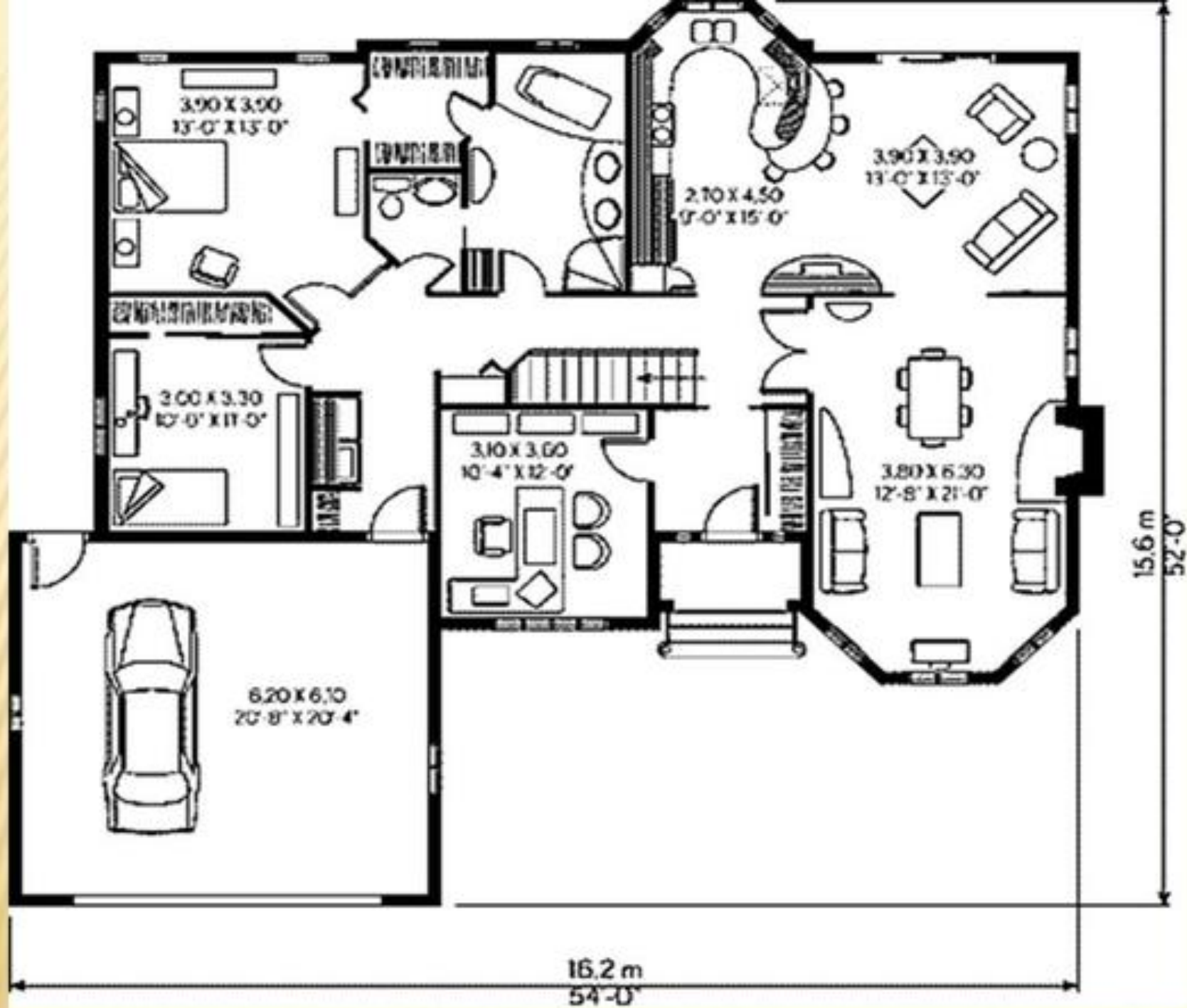
**ГОРИЗОНТАЛЬНЫЙ РАЗРЕЗ НА УРОВНЕ
НЕМНОГО ВЫШЕ ПОДОКОННИКОВ.**

Расположение:

- ✘ помещений**
- ✘ лестничных клеток**
- ✘ окон и дверей**
- ✘ стен и перегородок**
- ✘ КОЛОНН**



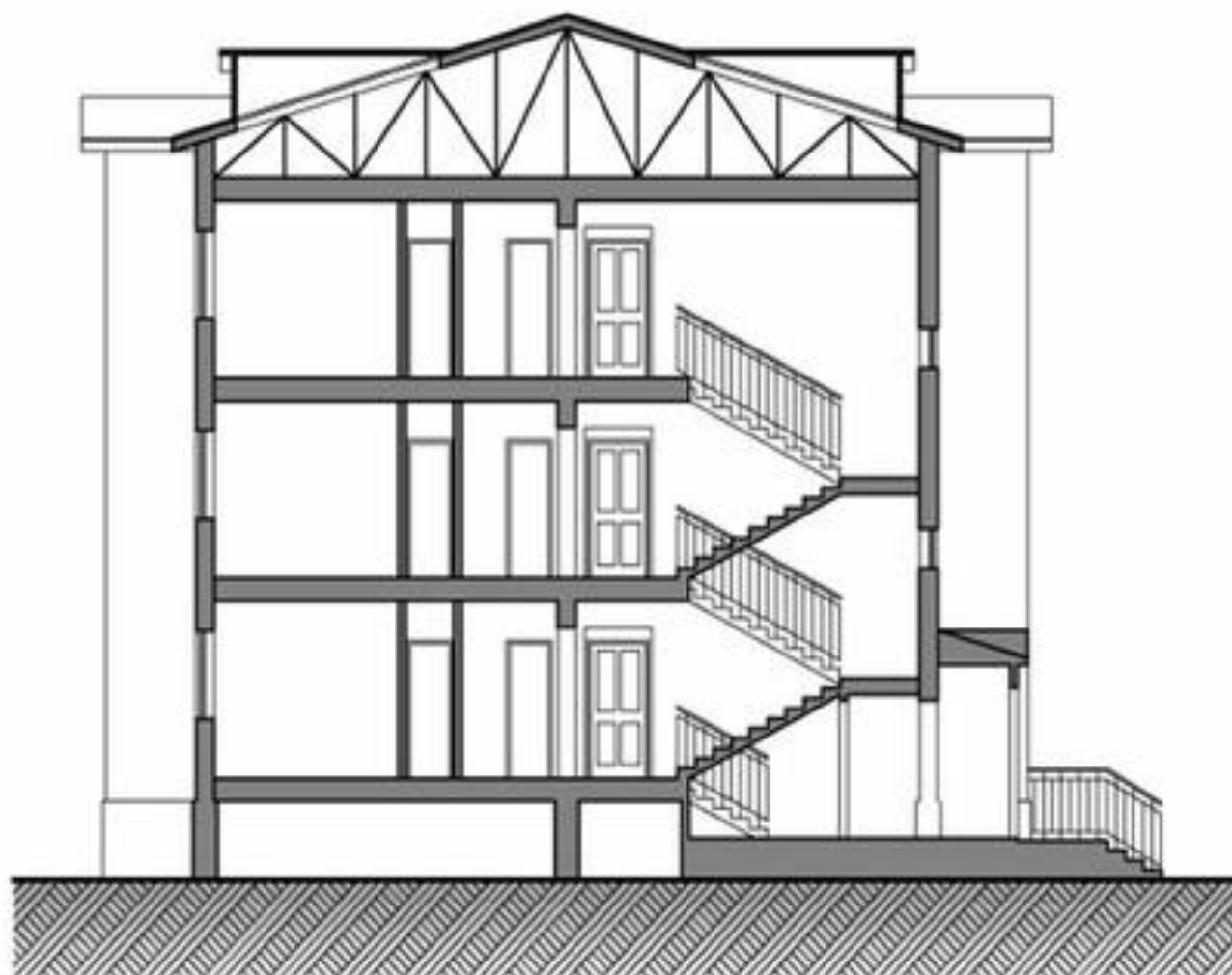


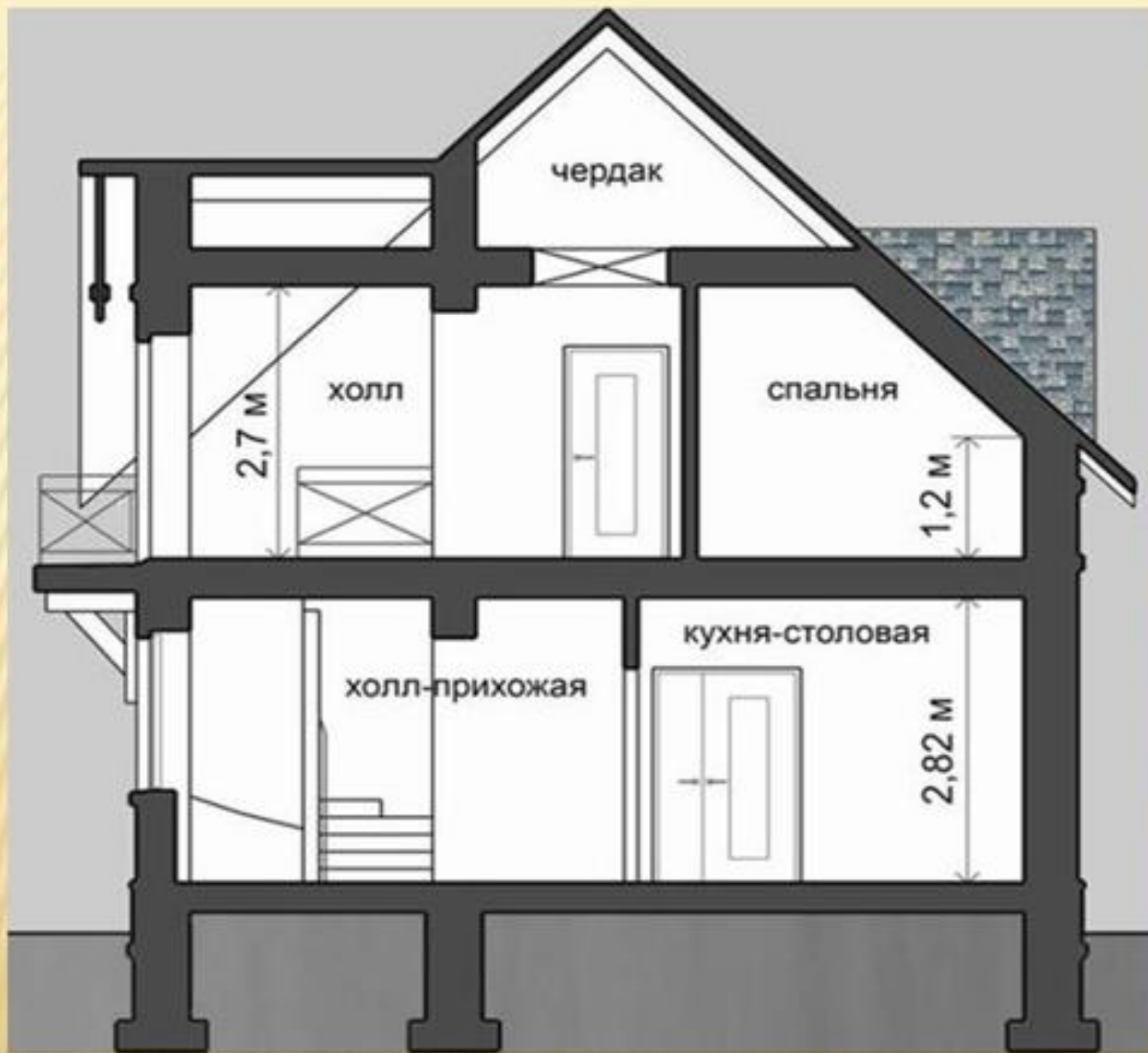


РАЗРЕЗ ЗДАНИЯ –
ВЕРТИКАЛЬНЫЙ РАЗРЕЗ,
ПРОХОДЯЩИЙ ПО ОКОННЫМ И
ДВЕРНЫМ ПРОЁМАМ.

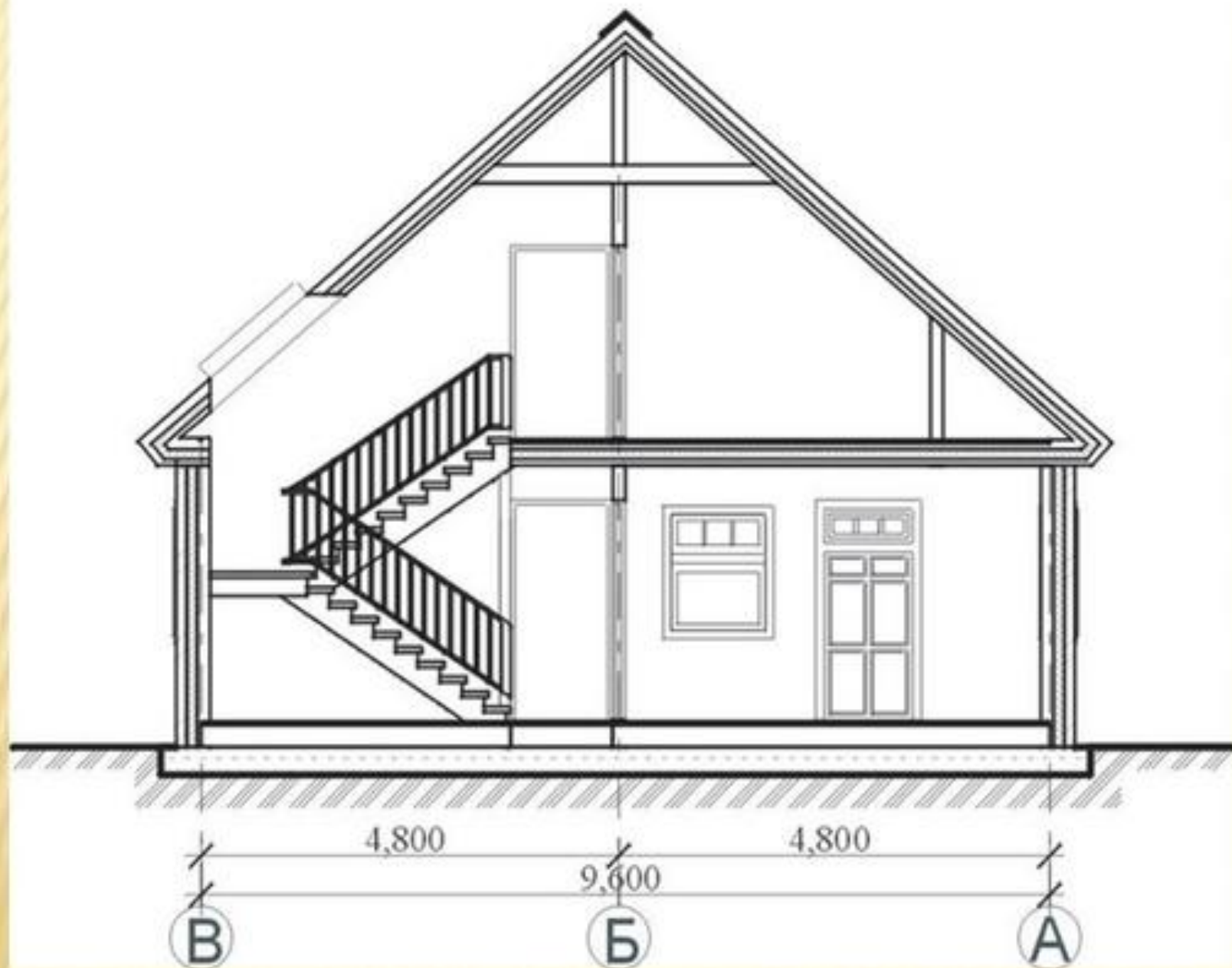
*Служит для выявления конструкции здания и
высоты этажей*

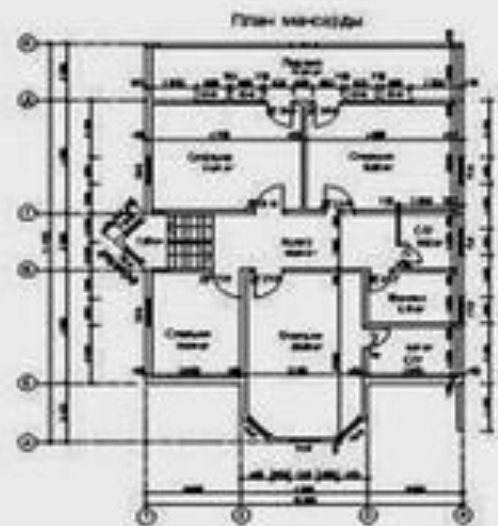
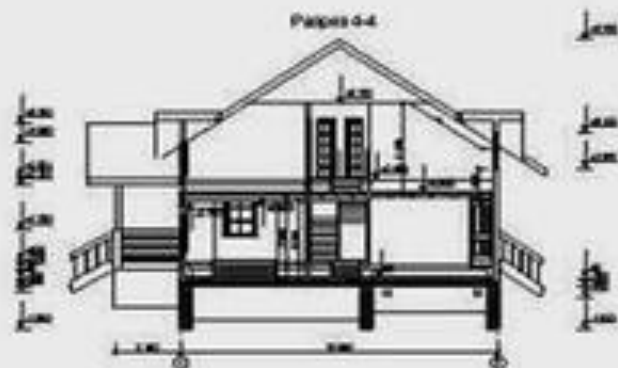
**Поперечный разрез 12-ти квартирного 3-х этажного
каркасно-панельного жилого дома**





Разрез 1-1





Задание 1

- Выполнить план школьного кабинета (указать его номер) в масштабе уменьшения, формат А4, пример:



