

# Измерение расстояний

практическая работа 2

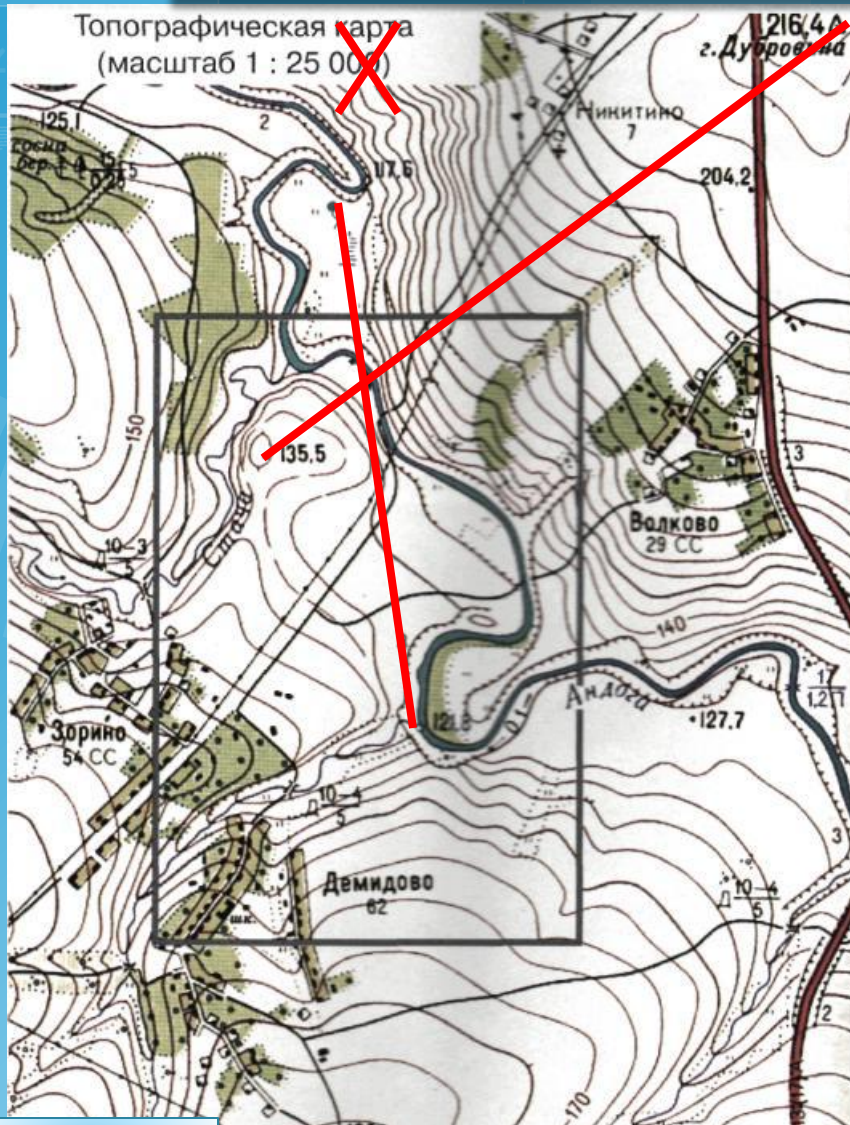


ВЫХОД

Передельская Т.В.

далее

# Выполним задания по топографической карте в атласе



Переведем численный масштаб в именованный

Найдем расстояния:

$$5,6 \text{ см} \times 250 \text{ м} = 1\,400 \text{ м} = 1,4 \text{ км}$$

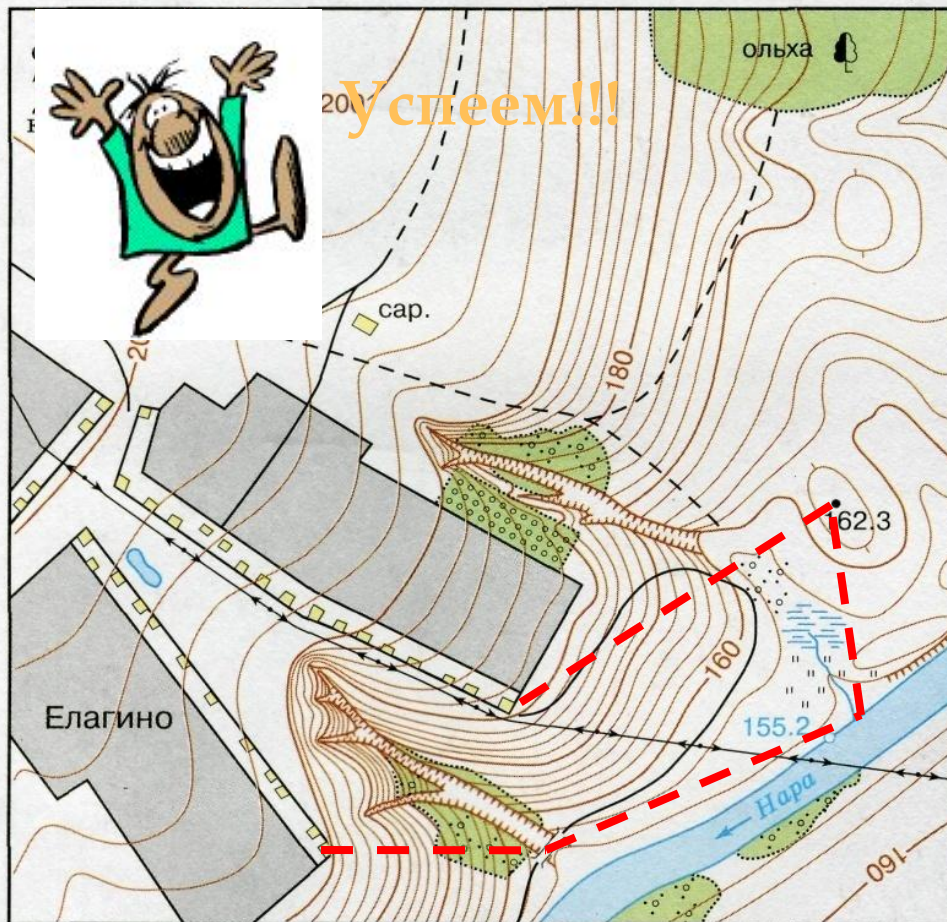
$$7,5 \text{ см} \times 250 \text{ м} = 1\,875 \text{ м} = 1 \text{ км } 875 \text{ м}$$

ВЫХОД

1 см – 250 м

далее

# Выполним задания по плану местности в учебнике



1:10 000

в 1 сантиметре — 100 метров

м 200 100 0 100 200 600 м

Горизонтالي проведены через 2 метра

ВЫХОД

Успеем ли мы пройти  
данный маршрут за  
1 час при средней  
скорости 5 км/ч?

Длина маршрута:  
 $(2,2 + 3,3 + 2,2 + 4) \text{ см}$   
 $=$   
 $11,7 \text{ см} \times 100 \text{ м} =$   
 $1170 \text{ м}$   
- около 1,2 км

далее

## Выполним задания по физической карте полушарий

*Определите расстояние между Вашингтоном и Сан-Франциско*

$$4 \text{ см} \times 1\,000 \text{ км} = 4\,000 \text{ км}$$

*Определите протяженность Африки по экватору*

$$3,4 \text{ см} \times 1\,000 \text{ км} = 3\,400 \text{ км}$$

# Выполним задания по физической карте России

Определите расстояние между Москвой и Краснодаром

$$6 \text{ см} \times 200 \text{ км} = 1\ 200 \text{ км}$$

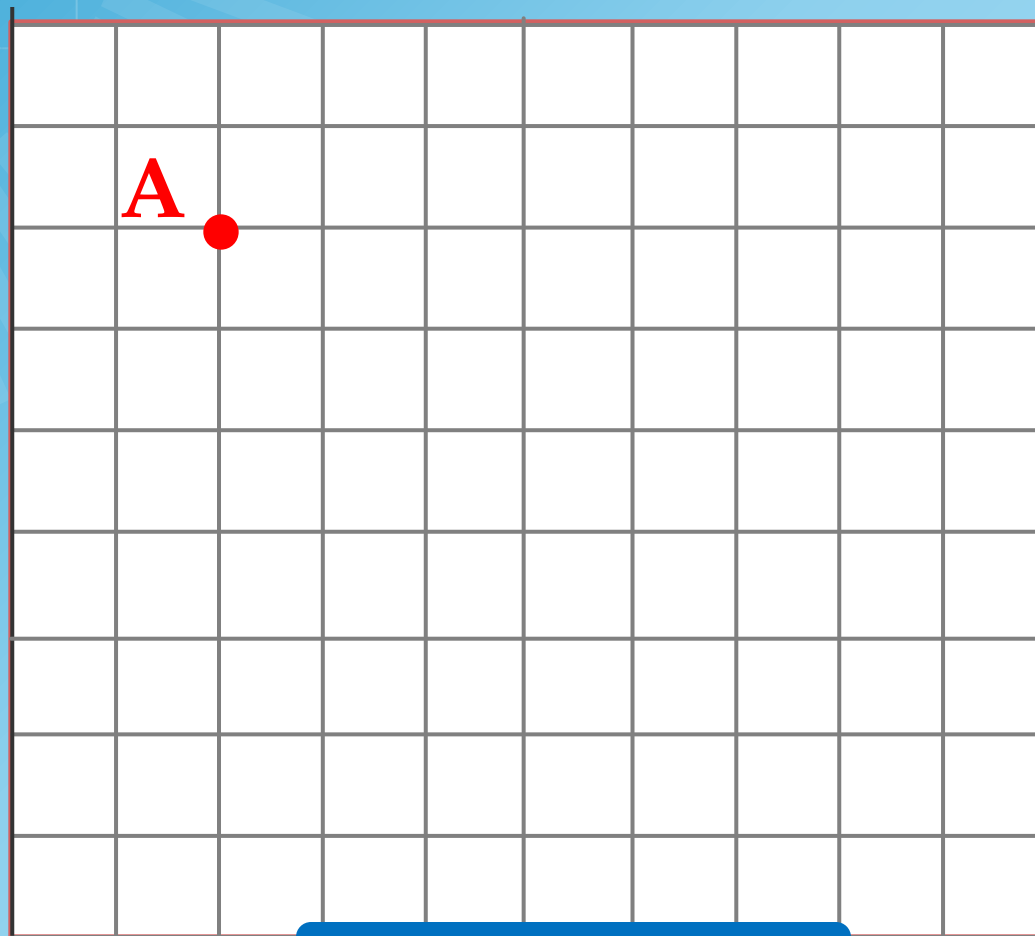
Определите приблизительно протяженность Кавказских гор с запада на восток

$$5 \text{ см} \times 200 \text{ км} = 1\ 000 \text{ км}$$

ВЫХОД

далее

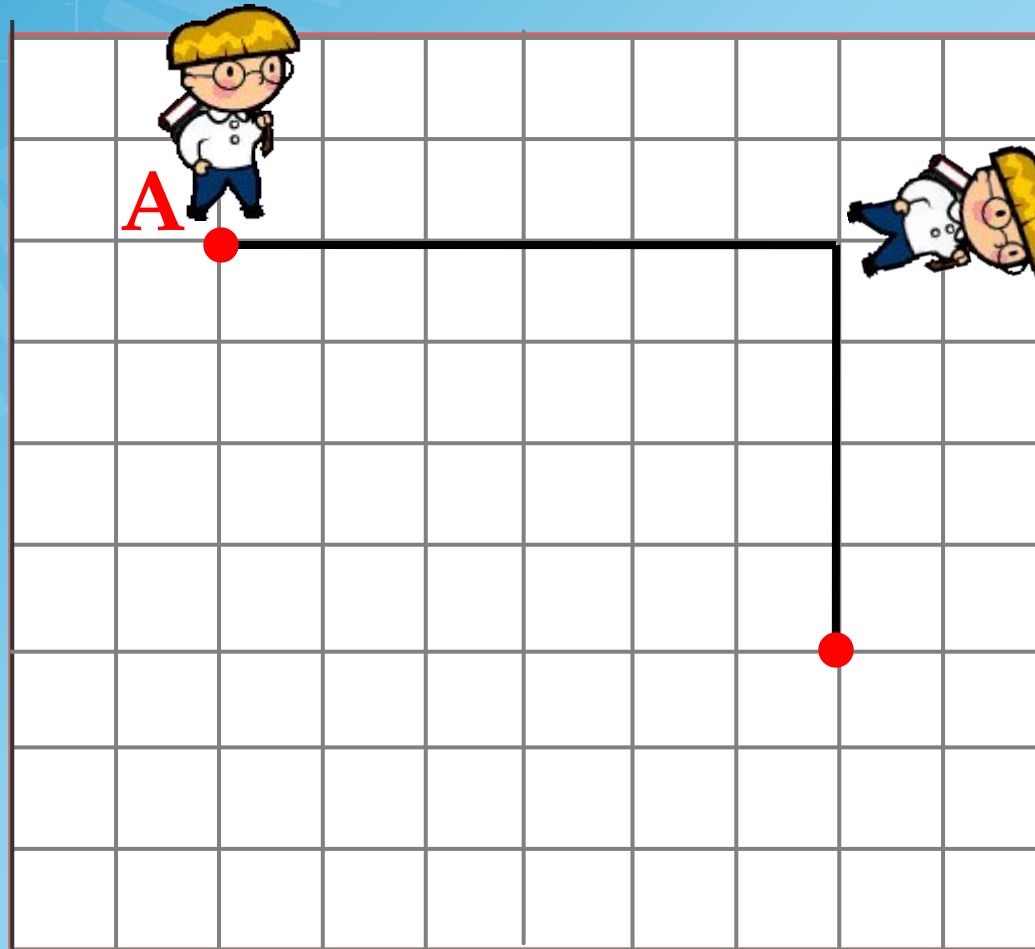
Из точки А вы прошли направо 300 м, затем еще раз повернули направо и прошли 200 м.  
Начертите ваш маршрут с помощью масштаба в 1 см – 100 м



ВЫХОД

проверка

Из точки А вы прошли направо 300 м, затем еще раз повернули направо и прошли 200 м.  
Начертите ваш маршрут с помощью масштаба в 1 см – 100 м



ВЫХОД

назад