

Масштаб

1 вариант	2 вариант	3 вариант
1) 1:10 000	1) 1:200 000	1) 1:1 000 000
2) В 1 см – 50 м	2) В 1 см – 50 км	2) В 1 см – 500 км
3) В 1см – 100 км	3) В 1 см – 1км	3) В 1 см – 200м
4) Посчитайте по картам атласа расстояние от Новосибирска до Москвы	4) Посчитайте по картам атласа расстояние от Новосибирска до Томска	4) Посчитайте по картам атласа расстояние от Кемерово до Новосибирска
5) От Берлина до Москвы	5) От Дели до Москвы	5) От Москвы до Парижа

Задание № 1 (работа в парах)

Мальчик Петя пошел с родителями в лес и заблудился. Он не испугался, потому что знал, что его дом находится на севере. И Петя решил самостоятельно найти дорогу домой. Он долго бродил по лесу, устал и присел на пень спиленной совсем недавно сосны.

Приближался вечер, погода испортилась и начинался дождь. Петя понимал, что если он сейчас не сможет найти дорогу домой, ночью это будет сделать очень сложно. Во время отдыха он увидел у рядом растущей ели большой муравейник и очень обрадовался ему.

Вопросы к заданию № 1:

- **1. Почему Петя очень обрадовался, когда увидел муравейник?**
- **2. Какими способами ориентирования он мог еще воспользоваться?**
- **3. Почему когда вечером испортилась погода, Петя решил как можно скорее найти дорогу домой?**

Правильные ответы на задание № 1

- **1. Петя обрадовался когда увидел муравейник, так как он всегда располагается с южной стороны.**
- **2. Мальчик мог определить направление на север по толщине годовичных колец пня и по густоте ветвей ели.**
- **3. Ночью можно определить направление по Полярной звезде только в ясную погоду.**

Критерии оценки своей работы:

- Правильность выполнения задания (за каждый правильный ответ – 1 балл, три вопроса – 3 балла).**
- Помощь партнеру в паре – 1 балл.**
- Скорость выполнения задания – 1 балл (если задание выполнено быстро – 1 балл, медленно – 0 баллов).**

ВСЕГО ЗА ЗАДАНИЕ № 1- 5 БАЛЛОВ

Тема урока

«Ориентирование»



Что такое ориентирование?

*- Определение своего
местоположения
относительно сторон
горизонта.*

Ориентирование на местности с помощью компаса

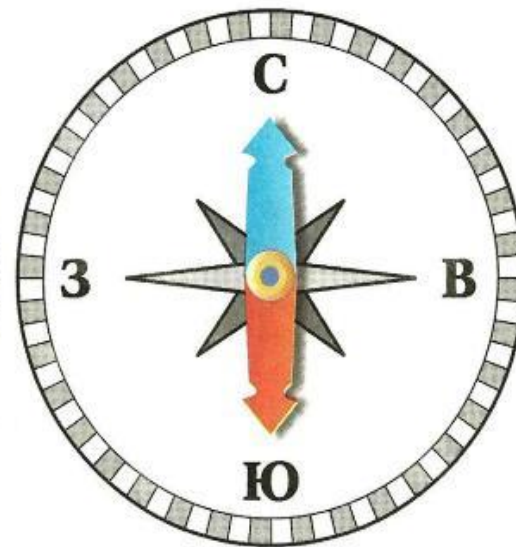
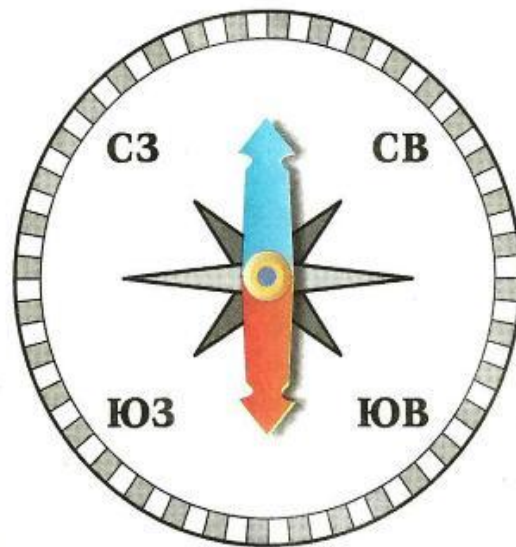
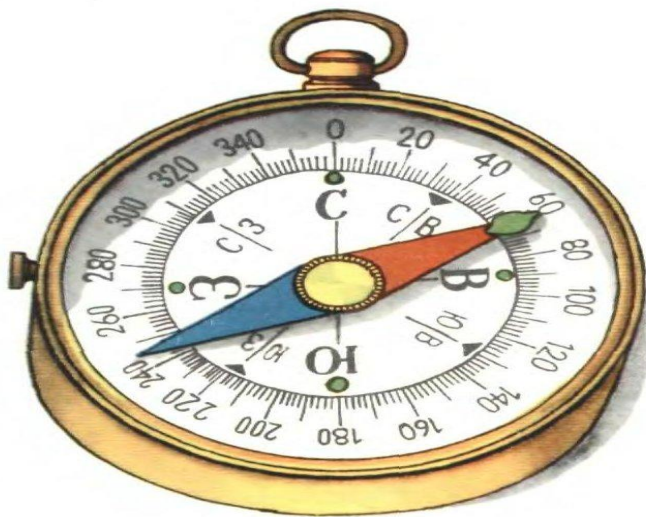


Компас — это прибор который

помогает определить стороны света.

Красная стрелка всегда показывает на юг, а синяя (белая) на север.

Справа будет восток, а слева



Правила пользования компасом:

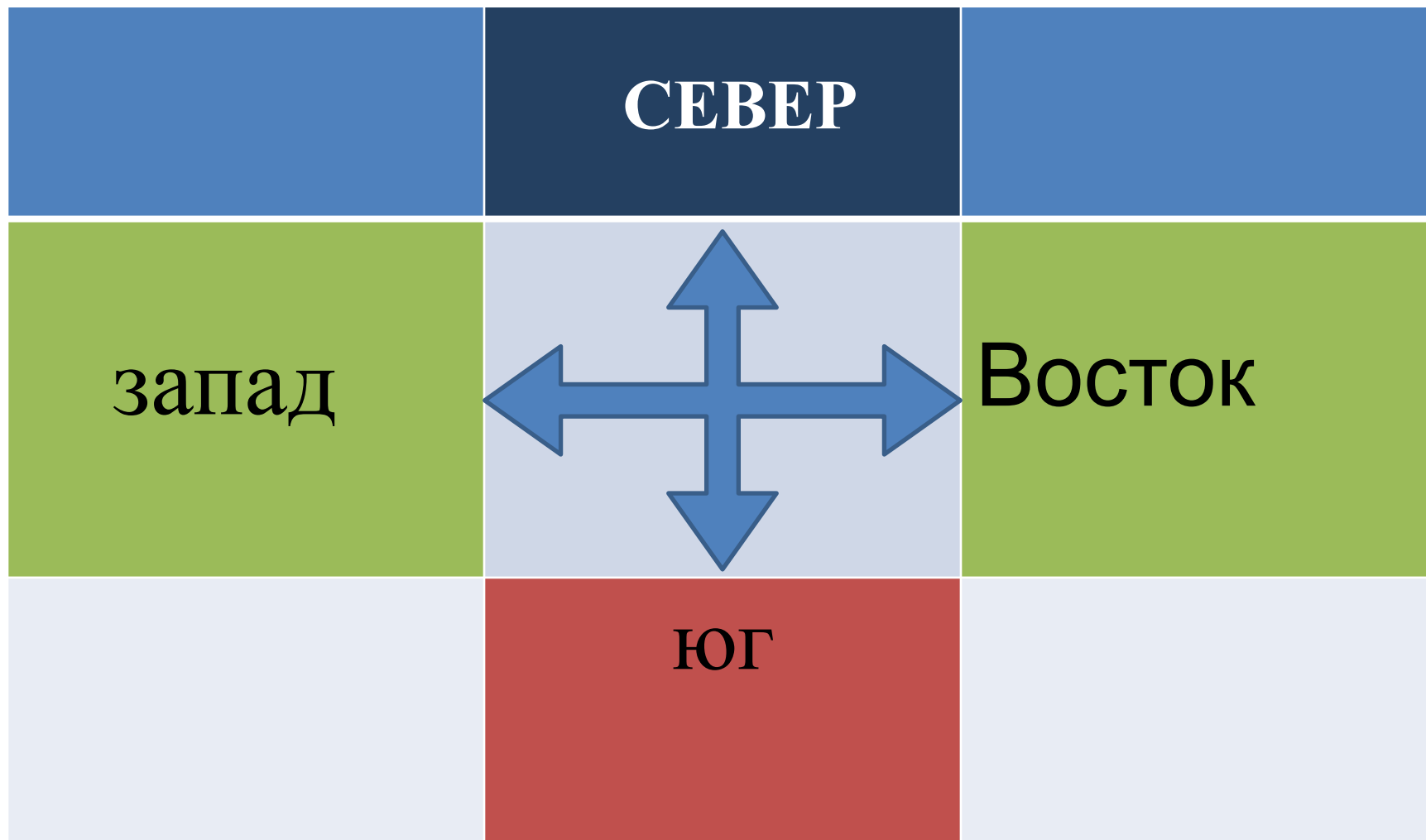
- **1. Установите компас на горизонтальной поверхности.**
- **2. Подождите, пока стрелка остановится.**
- **3. Медленно вращайте компас, пока синий (белый) конец не будет указывать на букву «С» или «N» (север) на шкале.**

Выполнили вторую задачу
урока?

- Переходим к третьей задаче:
научится определять стороны
горизонта.

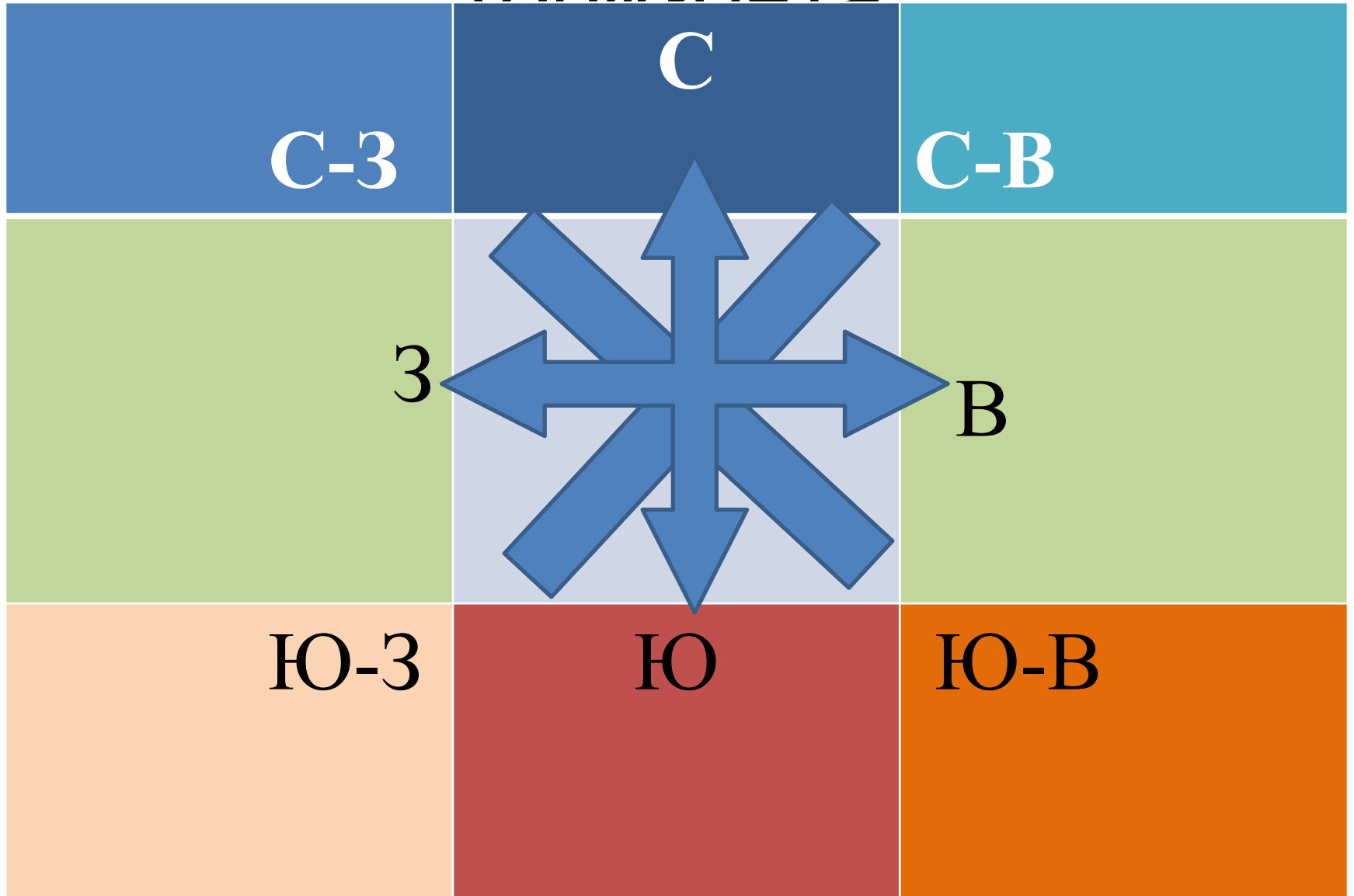
- Какие бывают стороны горизонта или направления?

Основные стороны горизонта



Промежуточные стороны

горизонта



Задание № 2

(выполняется в группах по 2 человека).

**Определите с помощью всех сторон
горизонта направление на**

- доску

- среднее окно

- дверь

- шкаф

Правильные ответы:

- **Направление на доску:**

Север или С-З

- **Направление на среднее окно:**

Запад или С-З

- **Направление на шкаф:**

Юг или Ю-В

Критерии оценки своей работы (баллы):

1. Научились пользоваться сторонами горизонта (1)
 - 2. Правильно определили направления (1)
 3. Активная работа в группе (1)
- Максимальное количество баллов – 3.

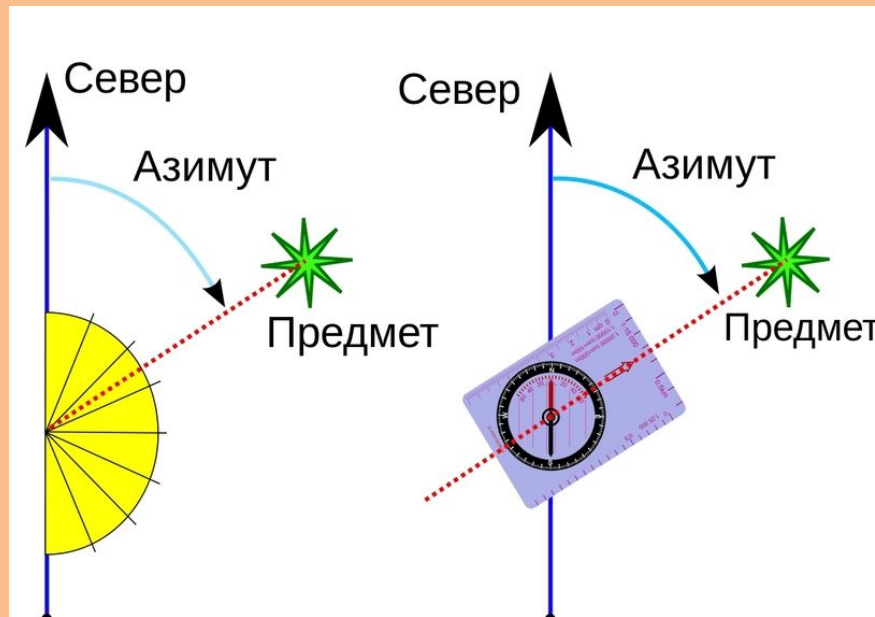


Вывод по уроку:

- ❖ **Существует несколько способов ориентирования на местности: по компасу, местным признакам, растениям и животным.**
- ❖ **С помощью компаса определяют стороны горизонта или направления на местности.**
- ❖ **Выделяют 4 основных и 4 промежуточных сторон горизонта.**
- ❖ **Пользоваться планом местности.**

Азимут

- это угол между направлениями на север и направлением на определенный объект.



П.7. вопросы после

