

Модуль «ОСНОВЫ финансового моделирования»

Презентационные
материалы

Знания

- Понимание финансового механизма функционирования организации;
- Базовые принципы финансового моделирования;
- Структура исходных данных для построения финансовой модели и разработки финансового плана предприятия;
- Алгоритм построения финансовой модели;

Умения:

- Анализировать критерии эффективности финансовой модели (бюджета) проекта и влияющие на них факторы.

Список изучаемых вопросов

- Назначение финансового моделирования (управление и исследование)
- Структура и параметры комплексной финансовой модели предприятия;
- Виды анализа финансовой модели предприятия;
- Показатели и методика оценки реализуемости, эффективности и устойчивости модели;
- Возможности и ограничения применения финансового моделирования для подготовки и обоснования управленческих решений различного рода;

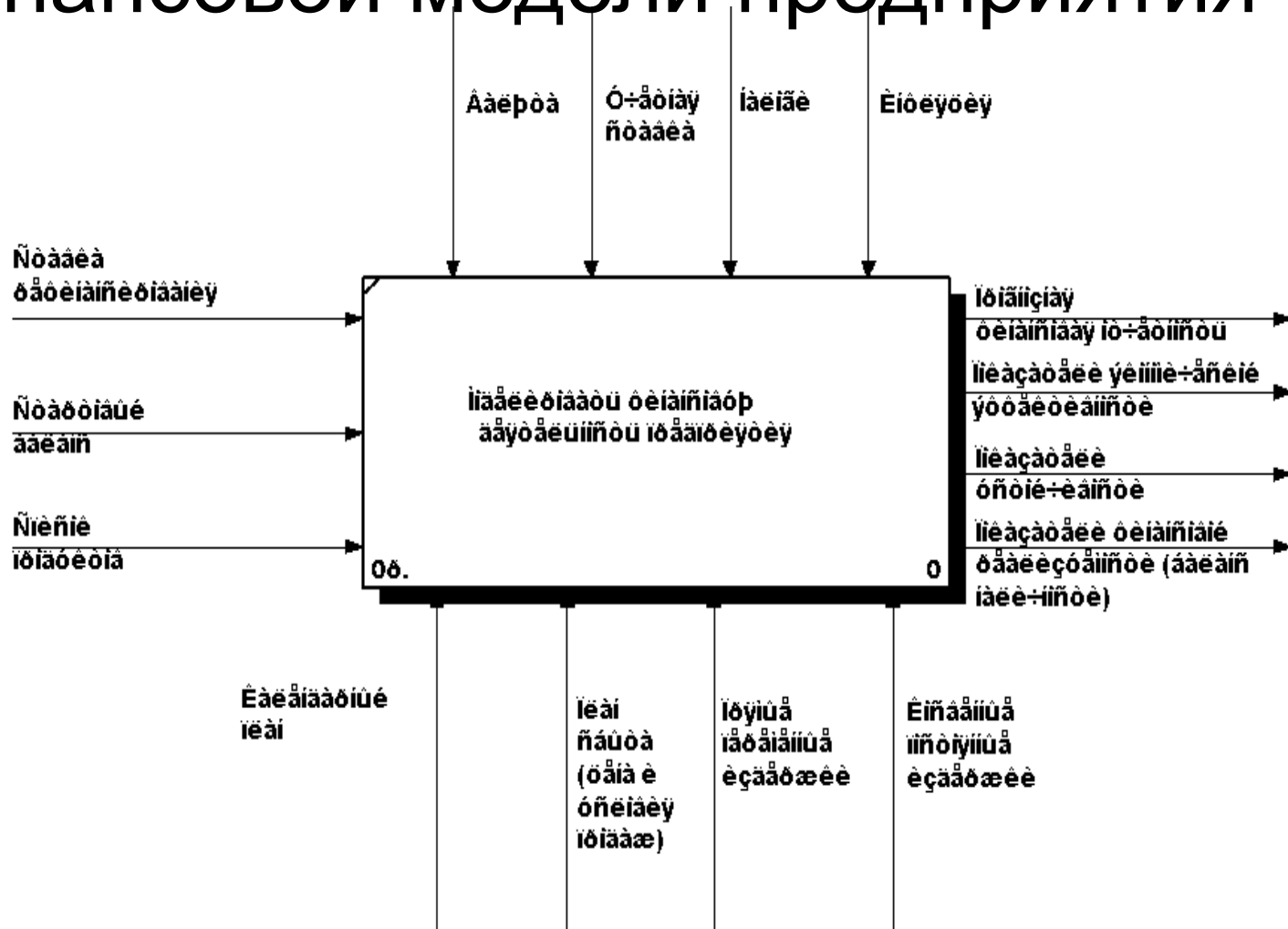
Сценарный подход к обоснованию управленческих решений

- Каждый, кому по роду занятий приходится принимать решения, определяющие судьбу больших денежных средств, много бы дал за то, чтобы точно знать последствия этих решений.
- Во многих ситуациях менеджер был бы не прочь проиграть разные сценарии развития будущих событий, от которых зависит успех его решений.
- Жизнь нельзя повторить, но можно смоделировать. Это делается с помощью компьютерных программ. При этом те условия, от которых зависит ход сценария, определяются как параметры программы.
- Регулируя параметры, мы можем наблюдать, к каким последствиям приводят наши решения или, не зависящие от нашей воли, изменения внешних факторов.
- Project Expert воплощает имитационную модель, с помощью которой можно воспроизвести деятельность компании.

Базовые принципы финансового моделирования

- Определенный набор достоверных исходных данных о внешней и внутренней среде
- Оценка наличия и доступности финансовых ресурсов
- Оценка экономической эффективности финансового плана
- Оценка чувствительности результатов финансового плана к изменениям внутренней и внешней среды

Структура и параметры комплексной финансовой модели предприятия



Виды анализа финансовой модели предприятия

- Анализ финансовой реализуемости;
- Анализ экономической эффективности;
- Анализ устойчивости (чувствительности) модели к изменению внешних факторов и внутренних факторов.

Показатель и методика оценки реализуемости

- Показатель – баланс наличности на конец периода;
- Должен быть больше либо равен нулю в каждом периоде финансовой модели;
- Смысл показателя – достаточность денежных средств для оплаты всех обязательств организации, возникших в данный период;
- Формируется в плане денежных потоков (cash flow);

Показатели и методика оценки эффективности

- Основной показатель - чистый приведенный доход;
- Должен быть положительным;
- Смысл показателя – будущая деятельность предприятия должна создавать денежный поток, больший, чем какая либо другая доступная ей деятельность. При оценке эффективности деятельности необходимо также учитывать временной характер стоимости денежных ресурсов.

Ставка дисконтирования	15,00	%
Период окупаемости - PB	8	мес.
Дисконтированный период окупаемости - DPB	8	мес.
Средняя норма рентабельности - ARR	648,21	%
Чистый приведенный доход - NPV	6 029 792	
Индекс прибыльности - PI	11,50	
Внутренняя норма рентабельности - IRR	7 653,00	%

Показатели и методика анализа чувствительности модели

- Показатель - любой из параметров модели (см. слайд 6);
- Для идеальной модели ухудшение значения любого из ее параметров не должно существенно влиять на показатели эффективности;
- Смысл – измеряет силу влияния изменения параметров модели на прогнозируемые показатели реализуемости и эффективности;

Создание новой модели

Заголовок проекта ✕

Название:

Вариант:

Автор:

Дата начала: Длительность: лет мес.

Комментарий:

Файл проекта

Сжатый

G:\My Teaching Materials\Му ИУБиП\Му Дисциплины\Финансовое моде

Ввод нового продукта

Продукты/Услуги

	Наименование	Ед. изм.	Нач. продаж
▶	Новый страховой продукт	единица	01.11.2005

OK
Отменить
Справка

Настройка отображения данных в отчетности

Отображение данных

Масштаб | Итоговые таблицы | Таблица Кэш-фло

Показывать данные

по месяцам до года включительно,

по кварталам до года включительно,
далее - по годам.

OK

Отменить

Справка

Настройка параметров расчета модели

Настройка расчета

Ставка дисконтирования | Детализация | Показатели эффективности

Общая ставка дисконтирования

Рубли	Доллар
15,00 %	0,00 %

Шаг дисконтирования:

Использовать специальные ставки дисконтирования для расчета MIRR

	Рубли	Доллар
Для поступлений:	0,00 %	0,00 %
Для выплат:	0,00 %	0,00 %

OK

Отменить

Справка

Выбор валюты модели и установка курса валют

Валюта проекта [X]

Валюта: Ед. измерения:

Основная:

Вторая:

(для расчетов на внешнем рынке)

Курс на момент начала проекта: 1\$ US = руб..

Темпы роста/падения курса (%) Использовать ежемесячные значения

	1 год	2 год
▶	<input type="text" value="0,00"/>	<input type="text" value="0,00"/>

< >

Настройка налогов

Налоги [X]

Список налогов:

	Название	Ставка, %	
▶	ЕСН	26,80	▲
	Налог на прибыль	24,00	
	Страховой резерв	50,00	
			▼

OK
Отменить
Справка
Настройка...

ЕСН - Описание

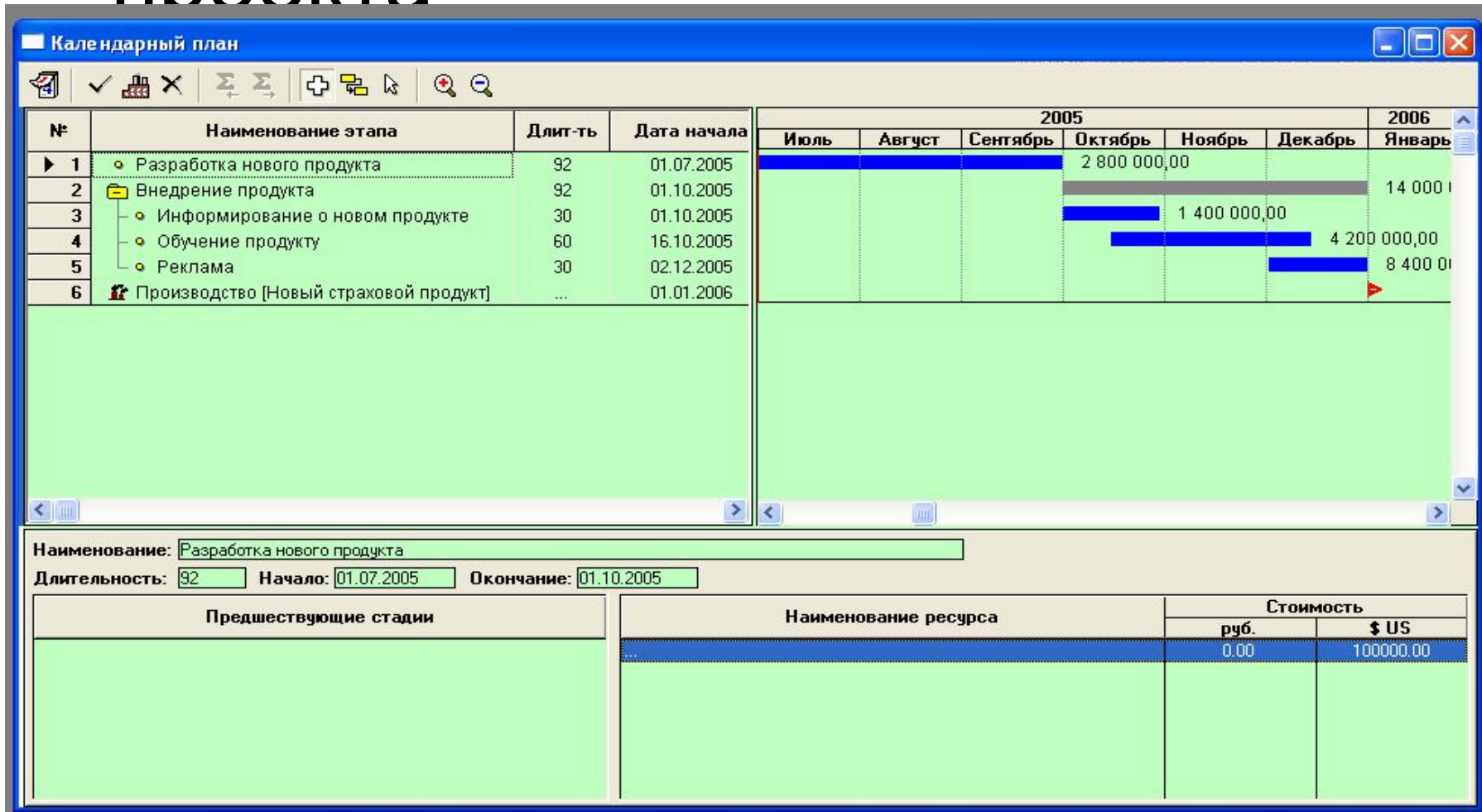
Налогооблагаемая база: Зарплата [▼] [Формула...]

Периодичность выплат: Месяц [▼]

Изменения ставки:

	месяц проекта	Ставка, %	
▶			▲
			▼

Создание календарного плана проекта



Создание этапа проекта

Редактирование этапа проекта

Наименование:

Ответственный:

Длительность: дн.

Даты

Начало: Фиксированная дата

Окончание:

Стоимость этапа

руб.

\$ US

Этап является активом

Ввод параметров плана сбыта

План сбыта

Наименование	Цена(руб.)	Цена(\$ US)
▶ Новый страховой продукт		10,000

Детальное описание

Новый страховой продукт Экспорт

Объем сбыта

Дата начала поставок: 01.01.2006

	1.2006	2.2006	3.2006	4.2006	5.2006	6.2006
▶ Объем продаж(единица)	100 000,00	100 000,00	100 000,00	100 000,00	100 000,00	100 000,00

Быстрый ввод... Сезонность...

Ввод прямых переменных материальных издержек

Производство

Наименование	Ед. изм.	Пр. цикл(дн.)
▶ Новый страховой продукт	единица	0

Закреть
Справка

Новый страховой продукт - Описание

Материалы | Сдельная зарплата | Другие издержки | Продукты | График производства

Суммарные прямые издержки 0,00 руб. + 0,10 \$ US

Список материалов и комплектующих

Наименование	Цена(руб.)	Цена(\$ US)
▶ Бланк полиса		0,100

Бланк полиса

Расход: 1,000 шт

Потери: 0,000 %

Использование в пр. цикле: Равномерно

Ввод прямых переменных издержек на оплату персонала

Производство

Наименование	Ед. изм.	Пр. цикл(дн.)
▶ Новый страховой продукт	единица	0

Закреть
Справка

Новый страховой продукт - Описание

Материалы | Сдельная зарплата | Другие издержки | Продукты | График производства

Суммарные прямые издержки 0,00 руб. + 1,50 \$ US

Список операций

Операция	Сумма(руб.)	Сумма(\$ US)
▶ Вознаграждение агента		1,50

Вознаграждение агента
Использование в пр. цикле:
Равномерно

Ввод данных о постоянных издержках на персонал

План персонала

Управление | Производство | Маркетинг

Должность	Кол-во	Зарпл.(руб.)	Зарпл.(\$ US)
Руководитель проекта	1		5 000,00

Руководитель проекта - Описание

Периодические выплаты
Ежемесячно

Разовая выплата
01.07.2005

Сложная схема выплат
Схема...

По формуле
Формула...

В течение
 всего проекта
 периода производства
 периода с 1 по 1 мес.

Задержка платежей: 0 дн.

Учет... Сезонные изменения...

OK
Отменить
Справка

Ввод данных об общих постоянных издержках

Общие издержки

Управление | Производство | **Маркетинг**

	Название	руб.	\$ US
▶	Рекламная поддержка		5 000,00

Рекламная поддержка - Описание

Периодические выплаты

Ежемесячно

Разовая выплата

01.07.2005

Сложная схема выплат

Схема...

По формуле

Формула...

В течение

всего проекта

периода производства

периода с 1 по 1 мес.

Задержка платежей: 0 дн.

Инфляция...

Налоги/Учет...

Сезонные изменения...

OK

Отменить

Справка

Ввод данных о финансировании проекта

Акционерный капитал

Список акционеров :

	Акционер	Дата	Сумма(руб.)	Сумма(\$ US)
▶	Платеж 1	01.07.2005	935 000,00	

Платеж 1 - Описание

Разовая выплата [осфинансирование]

Постепенная выплата взноса в течение мес.

Сложная схема выплат

Акции

Номинальная стоимость : руб. Количество :

Привилегированные акции : %

OK
Отменить
Справка
Дефицит...

Просмотр данных о дефиците наличности

Дефицит наличных средств ✕

Дефицит наличных средств:

Сумма дефицита :	руб.	\$ US
Начальная	-933 333,33	-33 333,33
Максимальная :	-16 800 000,00	-600 000,00

Период максимального дефицита : с 01.12.2005 по 31.12.2005.

руб. | \$ US

	7.2005	8.2005	9.2005	10.2005
Кэш-фло от операционной деятельности	0,00	0,00	0,00	0,00
Кэш-фло от инвестиционной деятельности	-933 333,33	-933 333,33	-933 333,33	-3 535 593,2
Кэш-фло от финансовой деятельности	0,00	0,00	0,00	0,00
Баланс наличности на конец периода	-933 333,33	-1 866 666,67	-2 800 000,00	-6 335 593,2

⏪ ⏩