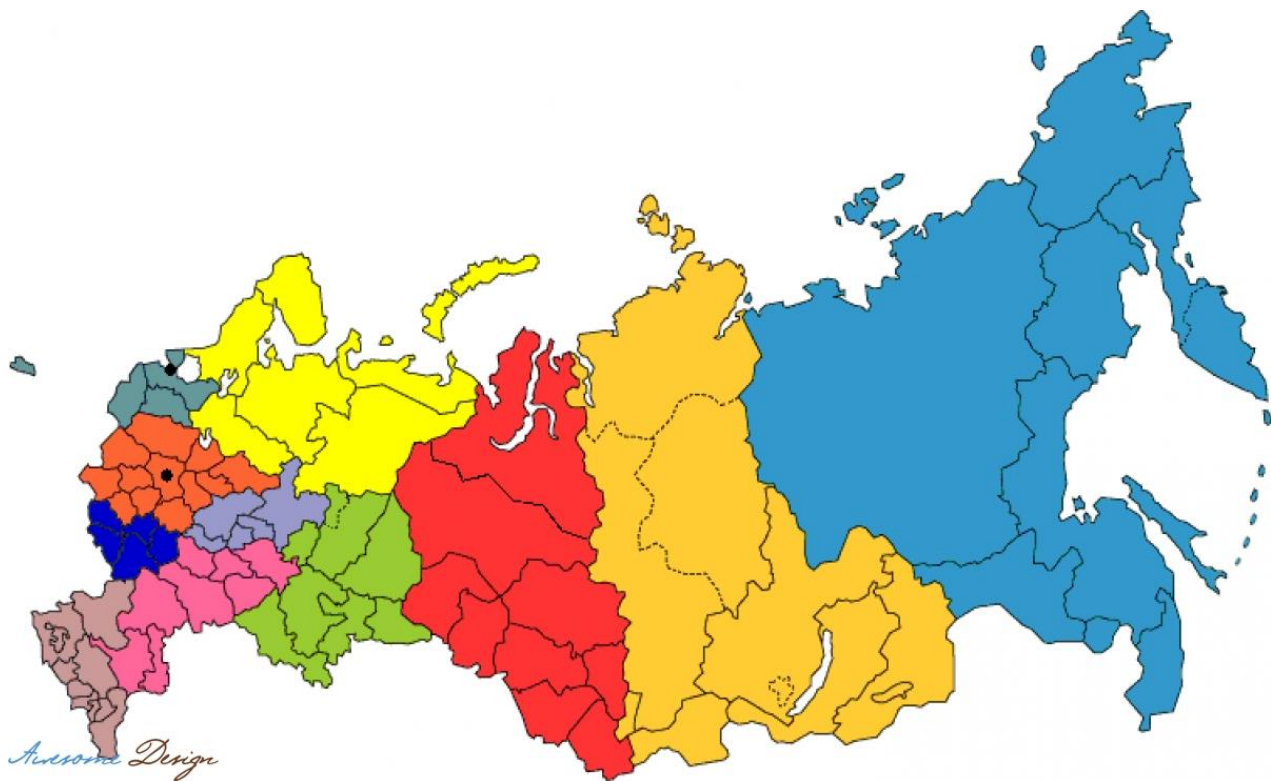


**ЦЕНТРАЛЬНО-  
ЧЕРНОЗЕМНЫЙ  
ЭКОНОМИЧЕСКИЙ  
РАЙОН**

**9** класс

# ЦЕНТРАЛЬНЫЙ ЭКОНОМИЧЕСКИЙ РАЙОН



Центрально-Черноземный экономический район находится в Западной экономической зоне РФ. В районе расположена КМА. Находится единственный в стране комбинат по электролизной выплавке стали. Помимо этого Ц-ЧЭР относится к основным сельскохозяйственным районам России.

# СОСТАВ

В состав Центрально-Черноземного экономического района входит 5 субъектов Федерации:

Субъект Федерации	Центр субъекта	Площадь, км <sup>2</sup>	Население, тыс.чел.
Воронежская область	Воронеж	<b>52 400</b>	<b>2 378,8</b>
Белгородская область	Белгород	27 100	1 511,6
Курская область	Курск	29 800	1 235,1
Липецкая область	Липецк	24 100	1 213,5
Тамбовская область	Тамбов	34 300	1 178,4

Экономический лидер – **Воронеж** – центр авиастроения, станкостроения, атомной энергетики, сельскохозяйственного и химического машиностроения.

# ГРАНИЦЫ Ц-ЧЭР

1. Ц-ЧЭР выходит к сухопутной границе РФ:
  - с Украиной – Курской, Воронежской, Белгородской областью.
2. Ц-ЧЭР не выходит к морям.
3. Ц-ЧЭР граничит со следующими экономическими районами:
  - Центральным
  - Северо-Кавказским
  - Поволжским

# ЭГП района

Экономико-географическое положение Ц-ЧЭР благоприятное, так как:

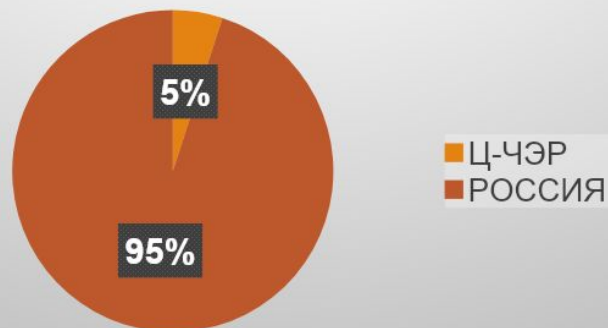
1. Соседство с высокоразвитым Центральным ЭР.
2. Соседство с Донецко -Приднепровским районом Украины.
3. Близость к топливно-энергетическим базам Поволжья и Северного Кавказа.
4. Выход к государственной границе России с Украиной и Белоруссией.
5. Транзитные магистрали.

# «ВИЗИТНАЯ КАРТОЧКА» Ц-ЧЭР

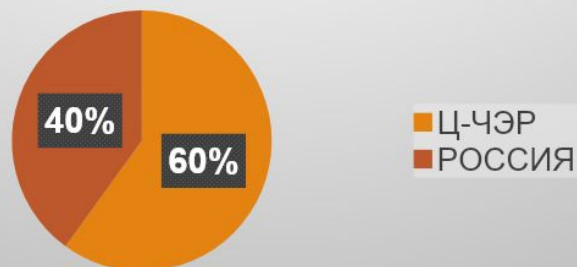
Территория, млн. кв. км	0,1677
Количество субъектов Федерации	5
Население, млн. человек (9.10.2002)	7,5
Городское население, %	63
Плотность населения, чел. на кв.км	44,8
Площадь с/х угодий, млн.га (% от РФ)	13,0 (7)
Площадь пашни, млн.га (% от РФ)	10,2 (8)
Площадь, покрытая лесом, млн.га	1,2
Лесистость территории, %	9
Запасы древесины, млрд. куб. м	0,2
Валовый региональный продукт, % от РФ	3
Продукция промышленности, % от РФ	5
Продукция сельского хозяйства, % от РФ	9
Производство потребительских товаров, % от РФ	7
Оборот розничной торговли, % от РФ	3

# «ВИЗИТНАЯ КАРТОЧКА» Ц-ЧЭР

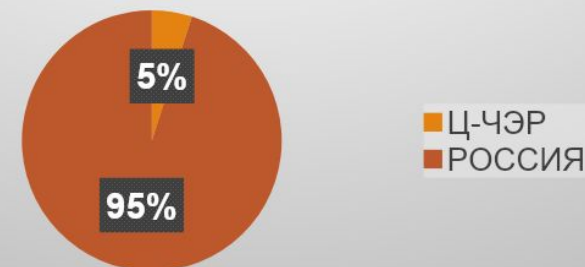
## Доля Ц-ЧЭР в населении России



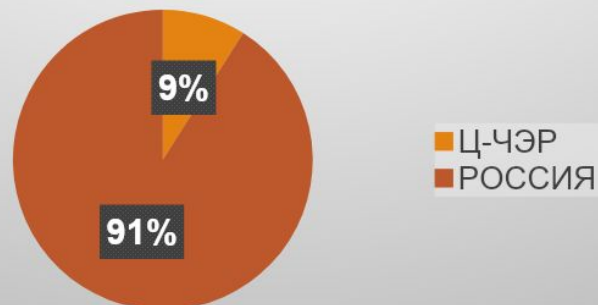
## Доля Ц-ЧЭР в запасах железной руды России



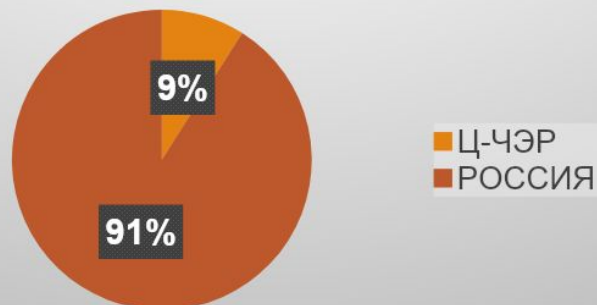
## Доля Ц-ЧЭР в промышленности России



## Доля Ц-ЧЭР в сельском хозяйстве России



## Доля Ц-ЧЭР в металлургии России



## Доля Ц-ЧЭР в пищевой промышленности России





# ПРИРОДНЫЕ УСЛОВИЯ

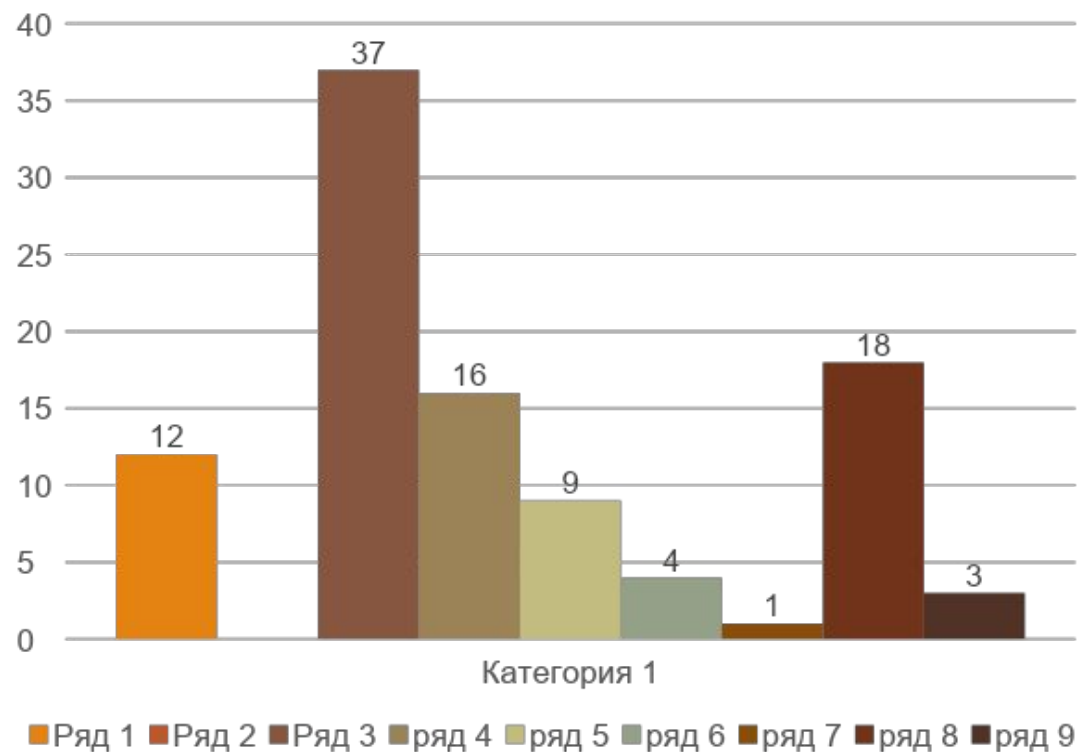
Природные условия	Краткая характеристика
Тектоническое строение	Русская платформа, Воронежский массив.
Рельеф	Преобладает равнинный рельеф. Восточно-Европейская равнина, Среднерусская возвышенность.
Климат	Умеренный пояс, умеренно континентальный климат. Преобладающий тип погоды — циклональный. Средние температуры: январь — ( $-8^{\circ}$ ), июль — ( $+20^{\circ}$ ). Среднегодовое количество осадков — 400–500 мм/год. Основные воздушные массы: морские умеренные.
Почвы	Черноземы (гумусовый горизонт — 60–80 см), серые и бурые лесные (гумусовый горизонт — 30 см).
Внутренние воды	Имеют преимущественно смешанное питание: снеговое, дождевое, грунтовое. Основные реки: Дон, Воронеж, Сейм, Оскол принадлежат к бассейну Атлантического океана. По режиму — это реки с весенним половодьем, летней и зимней меженью, летне-осенними дождевыми паводками.
Природные зоны	Лесостепь, широколиственные леса, степи.



# ПРИРОДНЫЕ РЕСУРСЫ

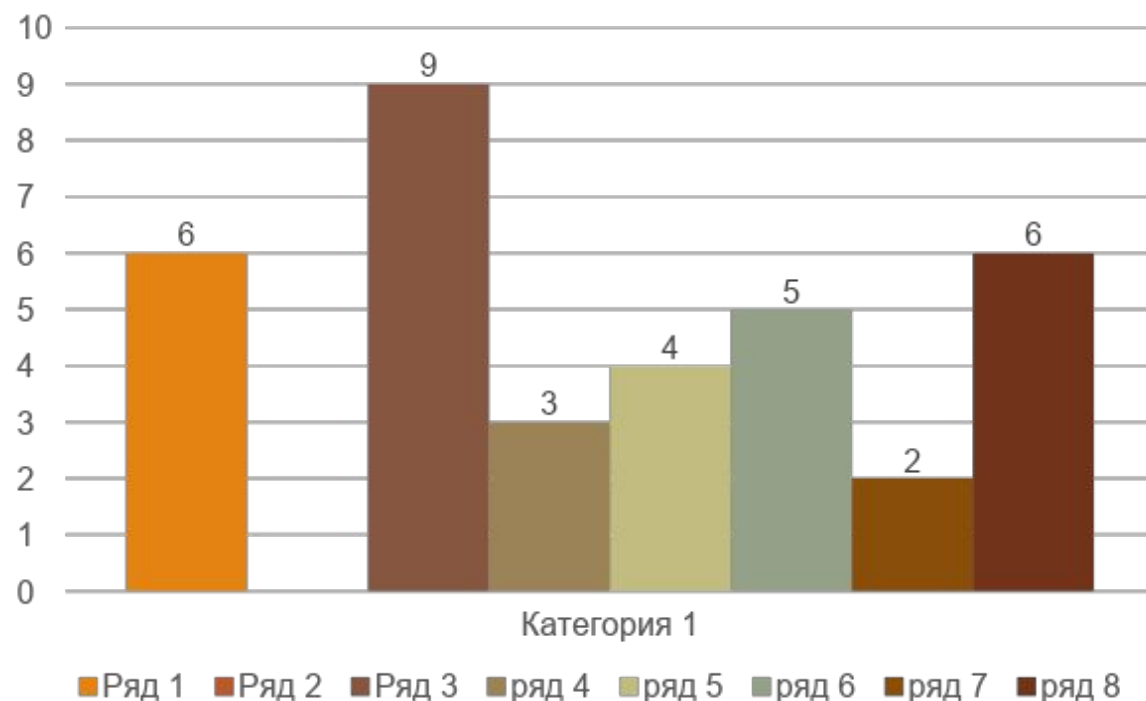
Природные ресурсы	Краткая характеристика
Минеральные	Железная руда КМА: Михайловское (Курская обл.), Лебединское, Старый Оскол (Белгородская обл.). Стройматериалы: огнеупорная глина, песок (Воронежская, Белгородская обл.). Фосфориты: Щигровское месторождение (Курская обл.).
Лесные	Лесные ресурсы практически отсутствуют.
Почвенно-земельные	Почвы — черноземы, гумусовый горизонт — 60–80 см, очень плодородные. Необходима мелиорация: орошение, лесопосадки. В структуре земельных угодий преобладают обрабатываемые земли.
Агроклиматические	Преобладает умеренный агроклиматический пояс, умеренный подпояс. Сумма температур воздуха за период выше 10° С составляет 2200–4000°, коэффициент увлажнения меньше единицы.
Водные	Средний многолетний годовой сток рек составляет 2–6 л/с с км <sup>2</sup> .
Рекреационные	Средняя степень туристской освоенности территории. На территории района расположены Воронежский и Хоперский заповедники.

# ОТРАСЛЕВАЯ СТРУКТУРА ПРОМЫШЛЕННОСТИ



	ВСЯ ПРОМЫШЛЕННОСТЬ	100%
1	Электроэнергетика	12%
2	Топливная промышленность	0%
3	Металлургический комплекс	37%
4	Машиностроительный комплекс	16%
5	Химико-лесной комплекс	9%
6	Производство стройматериалов	4%
7	Легкая промышленность	1%
8	Пищевая промышленность	18%
9	Прочие отрасли	3%

# УДЕЛЬНЫЙ ВЕС Ц-ЧЭР В ПРОМЫШЛЕННОМ ПРОИЗВОДСТВЕ



	ВСЯ ПРОМЫШЛЕННОСТЬ	5%
1	Электроэнергетика	6%
2	Топливная промышленность	0%
3	Металлургический комплекс	9%
4	Машиностроительный комплекс	3%
5	Химико-лесной комплекс	4%
6	Производство стройматериалов	5%
7	Легкая промышленность	2%
8	Пищевая промышленность	6%

# ОБЩИЕ СВЕДЕНИЯ



Площадь – 167,7 тыс.км<sup>2</sup>  
Доля территории – 0,98%  
от площади России.

Население – 7,5 млн.чел.  
Доля в населении России  
- 5,3% .

# НАСЕЛЕНИЕ

- Численность – 7,5 млн.чел. (5,3% населения РФ)
- Главная полоса расселения.
- Средняя плотность населения – 47 чел. / км<sup>2</sup>
- Естественный прирост – отрицательный.
- Национальный состав – однородный, преобладают русские.
- Высококвалифицированные трудовые ресурсы.
- Крупнейший город – Воронеж (около 1 млн.чел.)
- Городское население – 61% района

# ПРОМЫШЛЕННАЯ СПЕЦИАЛИЗАЦИЯ

$$K = P / N$$

K – коэффициент специализации

P - % доля в производстве России

N - % доля в населении России

- Черная металлургия – 9%
- Промышленность стройматериалов – 5%
- Пищевая промышленность – 6%

# ПРОМЫШЛЕННОСТЬ

## 1. МАШИНОСТРОЕНИЕ

- Тяжелое машиностроение – Воронеж, Курск.
- Энергетическое машиностроение – Белгород.
- Тракторостроение – Липецк.

## 2. МЕТАЛЛУРГИЯ

### 2.1. Черная металлургия

- Металлургический комбинат полного цикла – Липецк.
- Металлургический комбинат с электролизной выплавкой стали – Стары Оскол.



# ПРОМЫШЛЕННОСТЬ

## 3. ЭЛЕКТРОЭНЕРГЕТИКА

- АЭС – Нововоронежская, Курская.
- ТЭС – нет
- ГЭС – нет

## 4. ХИМИЧЕСКАЯ

- Производство фосфатных удобрений – Россошь (Воронежская обл.)
- Химические волокна – Курск.
- Синтетический каучук – Курск, Воронеж, здесь же производство шин.

# ПРОМЫШЛЕННОСТЬ

## 5. ПИЩЕВАЯ

Основное размещение – по сырьевому и потребительскому фактору.  
Расположены в крупных городах.

Главная отрасль – **свеклосахарная**:

- Воронежская обл.
- Курская обл.
- Белгородская обл.

Другие отрасли:

- Мукомольно-крупяная
- Производство подсолнечного масла
- Спиртовая

# СЕЛЬСКОЕ ХОЗЯЙСТВО

## 1. ЗЕМЛЕДЕЛИЕ

Зерновое хозяйство занимает 50% посевной площади района:

- рожь
- просо
- гречиха
- кукуруза
- озимая пшеница

Технические культуры: сахарная свекла, подсолнечник, конопля

Эфиромасличные культуры: кориандр, анис

## 2. ЖИВОТНОВОДСТВО

- Молочное животноводство
- Птицеводство
- Свиноводство

# ТРАНСПОРТ

Велика транзитная функция транспорта.

В грузообороте доминируют:

- железнодорожный
- Автомобильный
- Трубопроводный (через Ц-ЧЭР проходит нефтепровод «Дружба» и несколько трасс газопроводов)

## ТПК

ТПК на базе Курской магнитной аномалии.

К основным отраслям специализации ТПК относятся:

- Горнодобывающая
- Черная металлургия
- Пищевая промышленность
- Машиностроение
- Производство строительных материалов

**СПАСИБО  
ЗА ВНИМАНИЕ!**