



Мой край-Урал



Выполнила:
ученица 4 «Б»
класса
МАОУ Гимназии
№1
Быкова Ирина



Свердловская область
границит:

С Тюменской
областью

С Пермским краем

С Республикой Коми

С Челябинской
областью

Республика

Башкортостан.

Урал-
Свердловская
область



Площадь - 17 075,4 тыс. кв. км
 Население - 144 819,1 тыс. чел. (2001 г.)
 Столица - Москва (8 304,6 тыс. чел., 2001 г.)
 Федеративное устройство:
 республик 21
 краев 6
 областей 49
 городов федерального значения .. 2
 автономных областей 1
 автономных округов 10



Цифрами на карте обозначены:
государства

- | | | |
|------------|-----------|---------------|
| 1 Эстония | 3 Грузия | 5 Азербайджан |
| 2 Молдавия | 4 Армения | 6 Иран |



Особенности природы

- Растения.
- Животные





Растения

Берёза



Ель

Сосна





Осина



Растения

Рябина





ЖИВОТНЫЕ



Волк



Медведь



Заяц



ЖИВОТНЫЕ



Ёж



Лиса



Особенности экономики

- Мебель
- Цемент
- Бумага
- Военная техника





Экологические проблемы

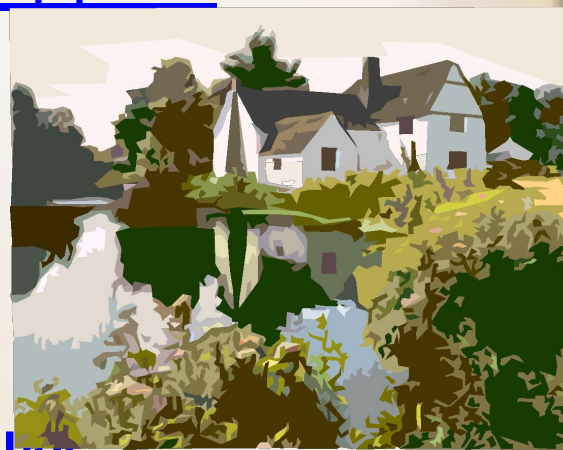
- Вырубка леса.
- Лесные пожары
- Браконьерство





Охрана окружающей среды

- [Висимский заповедник](#)
- [Вишерский заповедник](#)
- [Восточно-Уральский заповедник](#)
- [Денежкин Камень](#)
- [Ильменский заповедник](#)
- [Шульган-Таш](#)
- [Южно-Уральский заповедник](#)





Спасибо за внимание!
Берегите свой край!!!

