

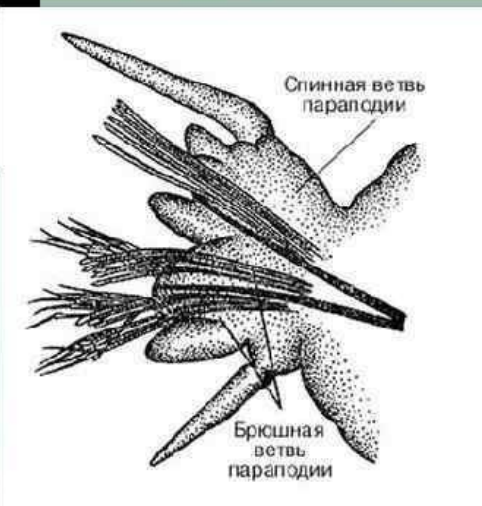
Параподии

АНАТОМИЯ, ЗНАЧЕНИЕ И МНОГООБРАЗИЕ ПАРАПОДИЙ.
ПОДГОТОВИЛ: ЦВЕТКОВ МАКСИМ 8 «В».

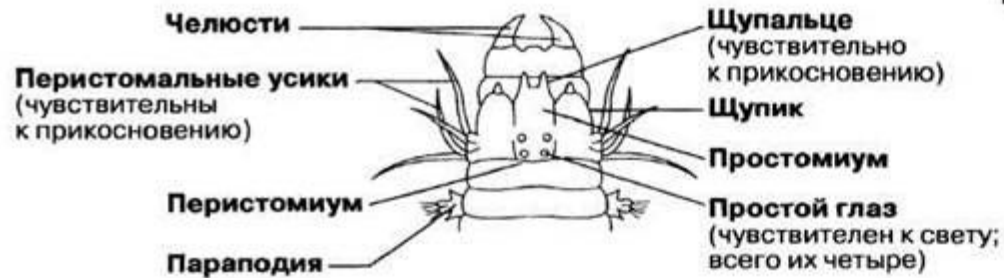
Параподии — мускулистые выросты на теле полихет, расположенные попарно на каждом сегменте туловища и необходимые главным образом в качестве органов движения.



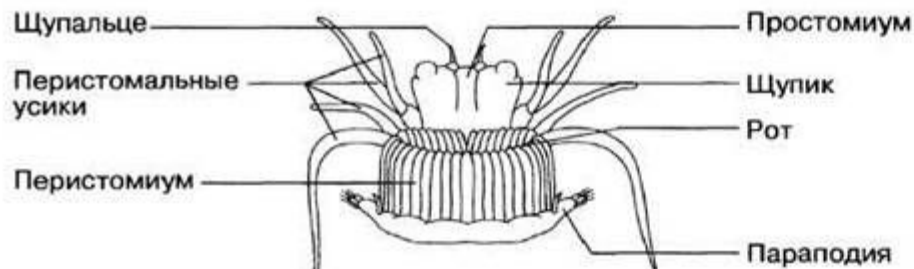
Примитивные конечности полихет - параподии



Голова со спинной стороны
(с вывороченной наружу глоточно-ротовой областью)



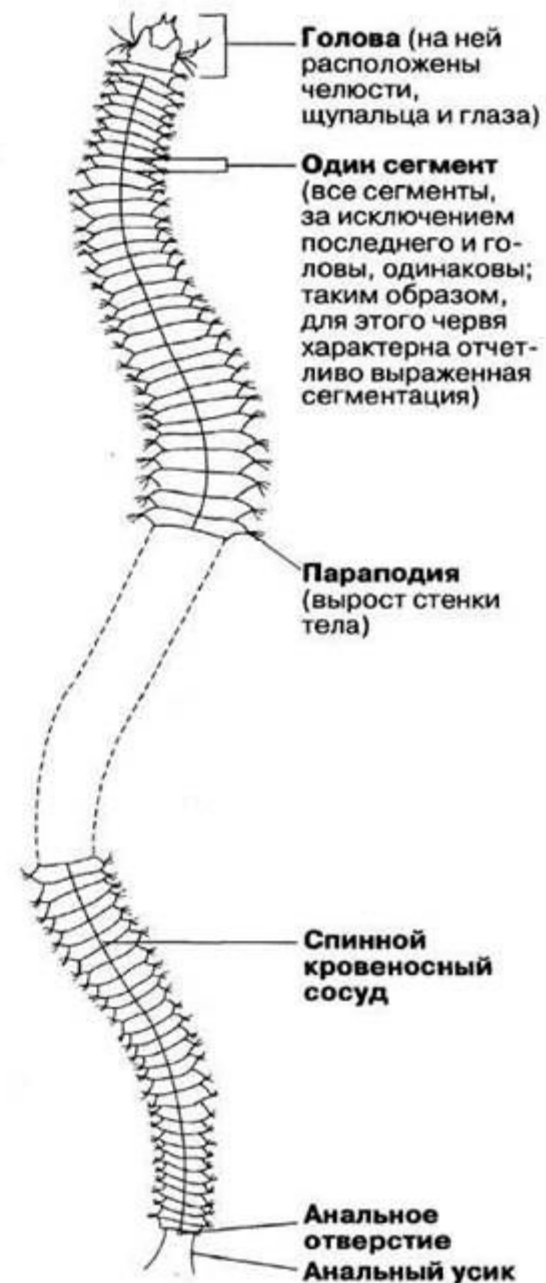
Одна параподия (служит для локомоции и дыхания)



Голова с брюшной стороны

Тело уплощенное

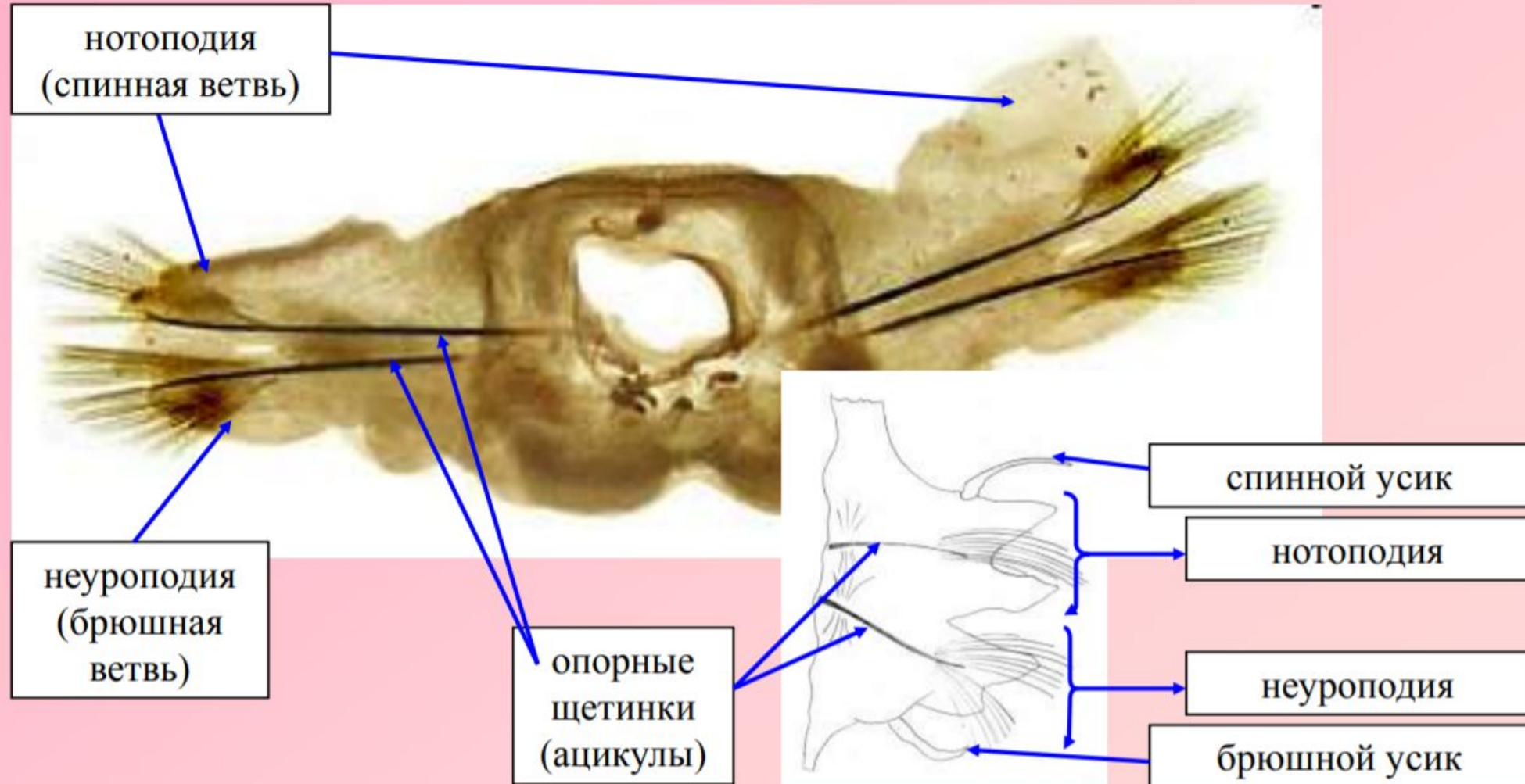
Взрослый червь; вид со спинной стороны



Характеристика Annelida

- ❑ **Билатерально-симметричные**
- ❑ **Трехслойные**
- ❑ **Целомические**
- ❑ **Сегментированные**
- ❑ **Обладают кожно-мускульным мешком**

- ❑ **Параподии.** Параподии – парные мускулистые выросты тела, состоящие из дорсальной (нотоподия) и вентральной (неуроподия) ветвей.



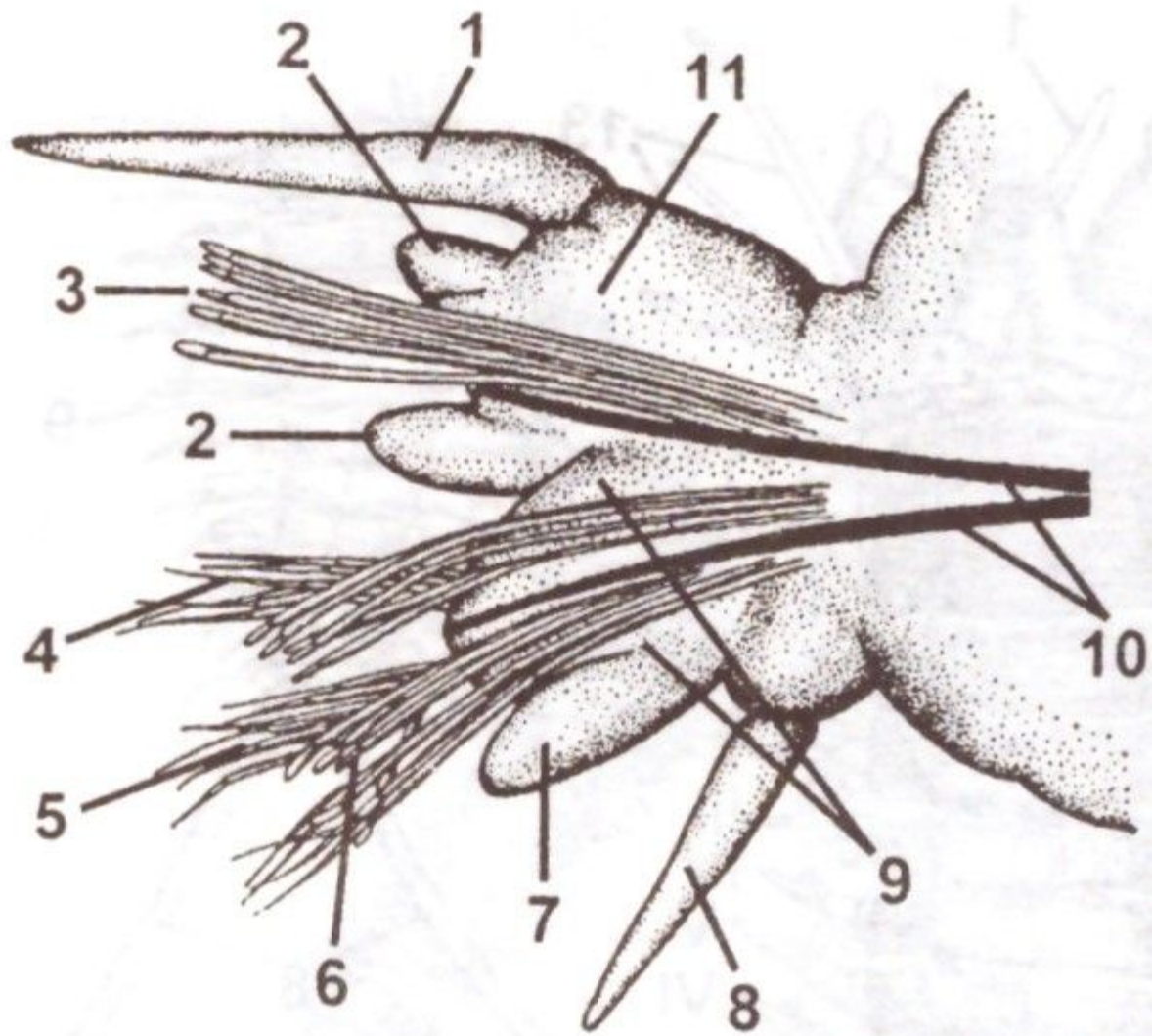
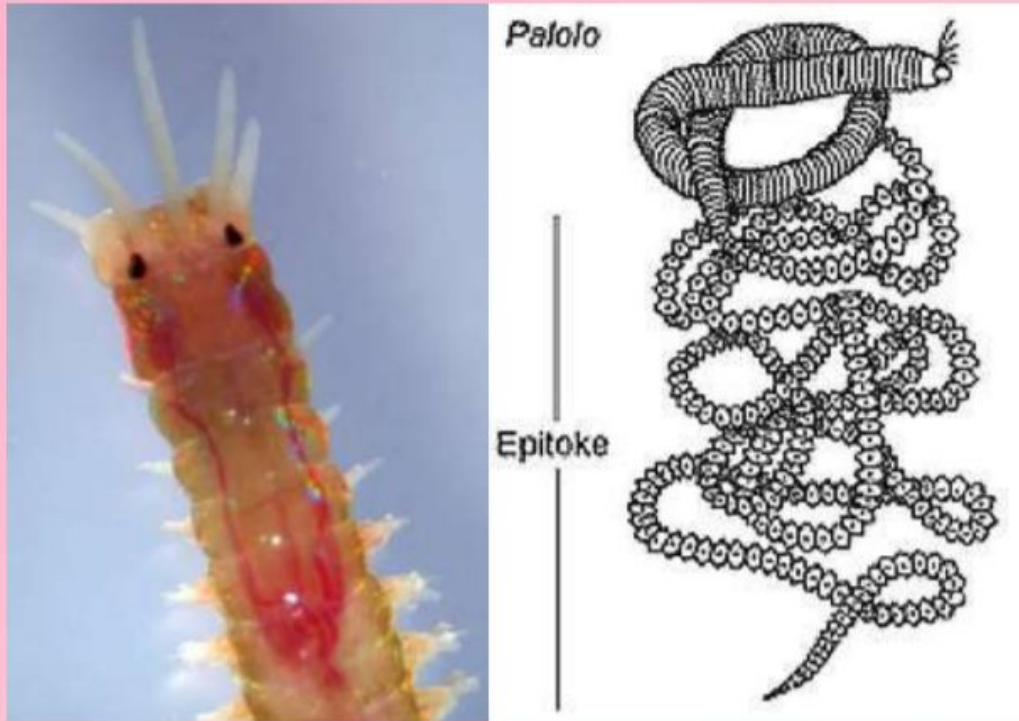


Рис. 148. Нереис (*Nereis pelagica*). Параподия атокной формы:

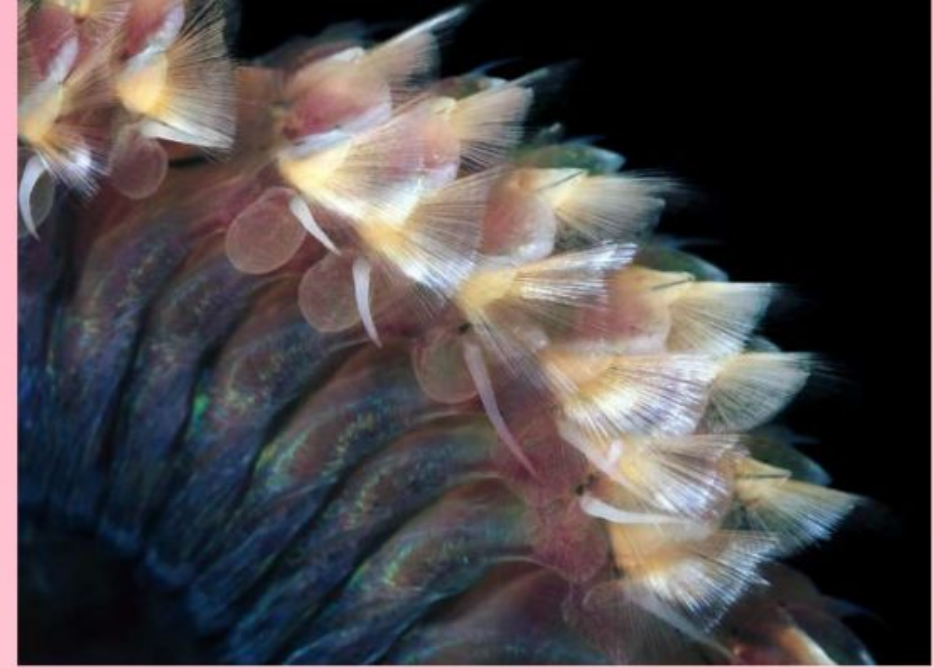
1 – спинной усик; 2 – лопасти нотоподии; 3 – толстые гомогомфные щетинки; 4 – тонкие гомогомфные щетинки; 5 – тонкие гетерогомфные щетинки; 6 – толстые гетерогомфные щетинки; 7 – лопасть невроподии; 8 – брюшной усик; 9 – невроподия; 10 – опорные щетинки; 11 – нотоподия (по А. В. Иванову)

Эпитокция

– образование пелагической эпитокной особи, способной к половому размножению, из бентосной атокной особи, не способной производить половые продукты.



Palola viridis



Эпитокная форма *Nereis*























Токсичное действие проявляется в следующих негативных симптомах:

жжение и ощущения ожога в месте соприкосновения с
волоском;

покраснение и воспаление на коже;

постепенное увеличение отека и онемение;

тошнота и головокружение;

повышение температуры тела.

**СПАСИБО ЗА ВНИМАНИЕ
ОДНОКЛАССНИКИ**

НАДЕЮСЬ ВЫ НЕ УСНУЛИ :)