

НЭП

(Новая экономическая политика)



Была ли успешной политика военного коммунизма, которую проводили большевики во время Гражданской войны?
Почему

Плакат времен НЭПа

Причины введения НЭП

В 1921 году центр РСФСР был охвачен почти сплошным кольцом крестьянских восстаний от приднепровского Махно до приволжского Антонова».

Покровский.

1. Крестьянские мятежи
2. Необходимость восстановления экономики после войн и революций

«Антоновщина» 1920-1921



Александр Степанович
Антонов

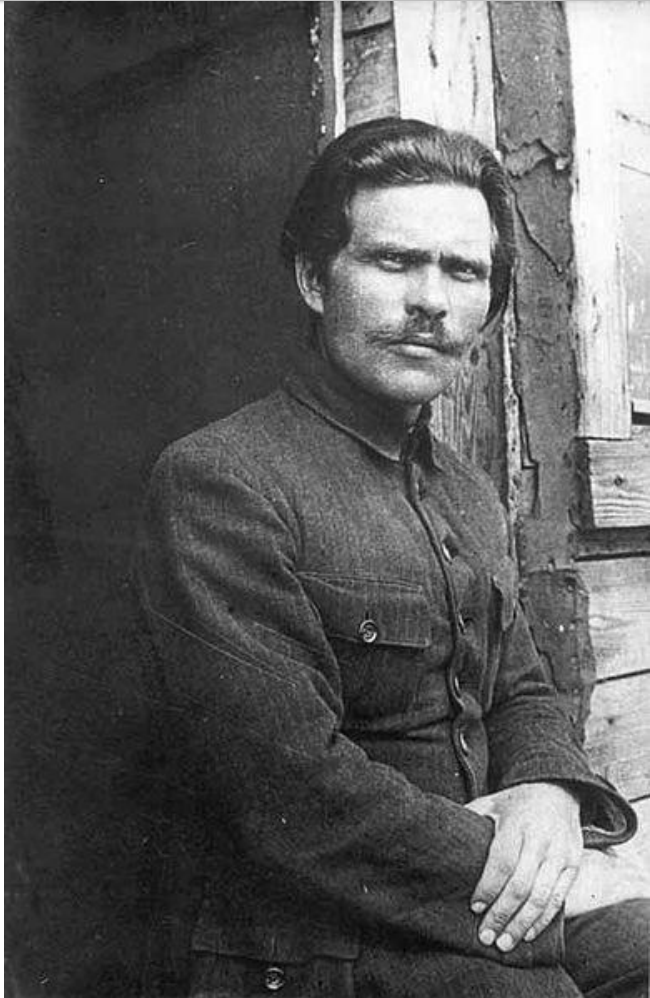
Программа восставших крестьян была принята крестьянским губернским съездом в Тамбове:

- Свержение компартии
- Созыв Учредительного собрания на основе всеобщих выборов
- Передача земли тем, кто ее обрабатывает
- Прекращение продразверстки
- Допущение русского и иностранного капитала для восстановления экономической жизни страны



Как большевики подавили крестьянское восстание на тамбовщине определите по документу.

Восстание под руководством Н.И. Махно на Украине



Н.И.Махно

Программа повстанческой республики:

1. Отмена диктатуры пролетариата
2. Отмена руководящей роли коммунистической партии
3. Развитие самоуправления на основе беспартийных советов
4. Установление народной власти, которая защитит деревню от голода
5. Установление собственности крестьянских масс на землю

Кронштадский мятеж 1921



?

Определите по документу
требования восставшего
Кронштадта

Красная армия атакует
Кронштадт в марте 1921

Введение НЭП

1921 год X съезд РКП (б)

Замена продразверстки
на продналог



Голод 1921 и борьба с ним



Поволжье, [Южную Украину](#), [Крым](#), [Башкирию](#), частично [Казахстан](#), [Приуралье](#) и [Западную Сибирь](#)

1.



2.

Создан Комитет помощи голодающим, который обратился за помощью к мировой общественности



Назовите причины введения НЭП

Причины введения НЭП:

1. Прекратить крестьянские мятежи
2. Чтобы поднять экономику
3. Чтобы удержать власть большевикам

Из обращения ВЦИК и СНК «К крестьянству РСФСР» от 23 марта 1921 года

Постановлением Всероссийского Центрального Исполнительного Комитета и Совета Народных Комиссаров развёрстка отменяется, и вместо неё вводится **налог на продукты** сельского хозяйства. Этот налог должен быть меньше, чем хлебная развёрстка. Он должен назначаться ещё до весеннего посева, чтобы каждый крестьянин мог заранее учесть, какую долю урожая он должен отдать государству и сколько останется в его полное распоряжение. Налог должен взиматься без круговой поруки, то есть должен падать на отдельного домохозяина, чтобы старательному и трудолюбивому хозяину не приходилось платить за неаккуратного односельчанина. По выполнении налога оставшиеся у крестьянина излишки поступают в его полное распоряжение. Он имеет право обменять их на продукты и инвентарь, которые будет доставлять в деревню государство из-за границы и со своих фабрик и заводов; он может использовать их для обмена на нужные ему продукты через кооперативы и на местных рынках и базарах...



Чем отличается политика Нэп в деревне от политики «военного коммунизма»?

Мероприятия НЭП


1. Свободная торговля
2. Разрешено создавать мелкие частные предприятия
3. Частичная денационализация (предприятий, где по найму работало менее 21 человека)
4. На национализированных предприятиях вводился **хозрасчет**

! **Хозрасчет** – управление предприятием, исходя из его реальных издержек и прибылей

Мероприятия НЭП

6. РЕФОРМА ДЕНЕЖНОЙ СИСТЕМЫ В НЭПОВСКОЙ РОССИИ:
1 млн. руб. прежних денежных знаков был приравнен к 1 р. новых
совзнаков;
было введено обращение червонцев в золотой валюте





Созданы **тресты** — объединения однородных или взаимосвязанных между собой предприятий, получившие полную хозяйственную и финансовую независимость, вплоть до права выпуска долгосрочных облигационных займов.

Уже к концу 1922 г. около 90 % промышленных предприятий были объединены в 421 трест, причём 40 % из них было централизованного, а 60 % — местного подчинения. Тресты сами решали, что производить и где реализовывать продукцию

Мероприятия НЭП

5. Вводятся **концессии**:

- Договор на сдачу государством частным предпринимателям, иностранным фирмам промышленных предприятий или участков земли с правом добычи полезных ископаемых, строительства различных сооружений
- само предприятие, работающее по такому договору

Итоги НЭП

1. Мятежи прекращены
2. Экономика восстановлена на старом производственном оборудовании
3. Руководство партии понимает неполное соответствие НЭП социалистическим идеалам