

# Создание композиции в одежде

*Цель урока: ознакомится с  
основными требованиями  
составления композиции  
костюма*



# ***Композиция в одежде***

***(лат.-объединение, соединение) – сочетание  
всех элементов одежды в единое целое***



# Стили одежды

---

**Стиль** – это манера, характер, особенности произведения, одежды.

## Основные виды стилей

Классический (деловой , офисный )

Спортивный

Романтический

Фольклорный (национальный , народный )

«Фантази»

---



# Классический стиль





# СПОРТИВНЫЙ СТИЛЬ



# Романтический стиль



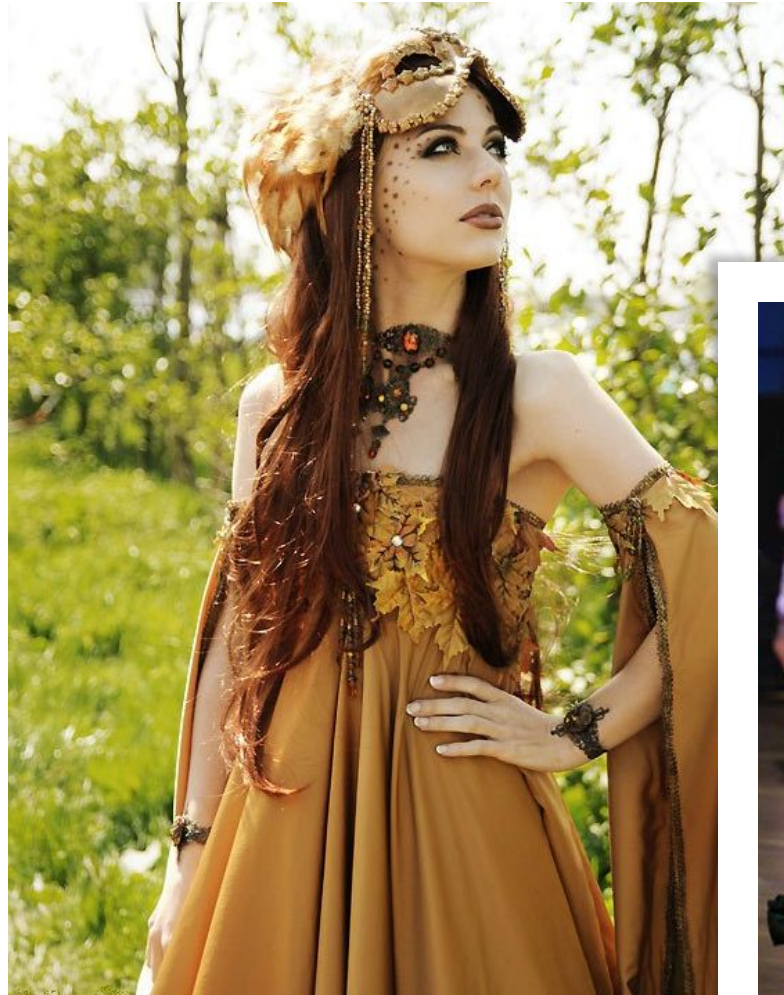


# Фольклорный стиль





# Стиль «ФЭНТЕЗИ»





# Силуэт

---

Силуэт – это французское слово,  
означает

внешнее очертание любого предмета,  
его тень.

---



# Прилегающий



# Полуприлегающий



Прямой



Свободный или трапециевидный





# ЛИНИИ В ОДЕЖДЕ

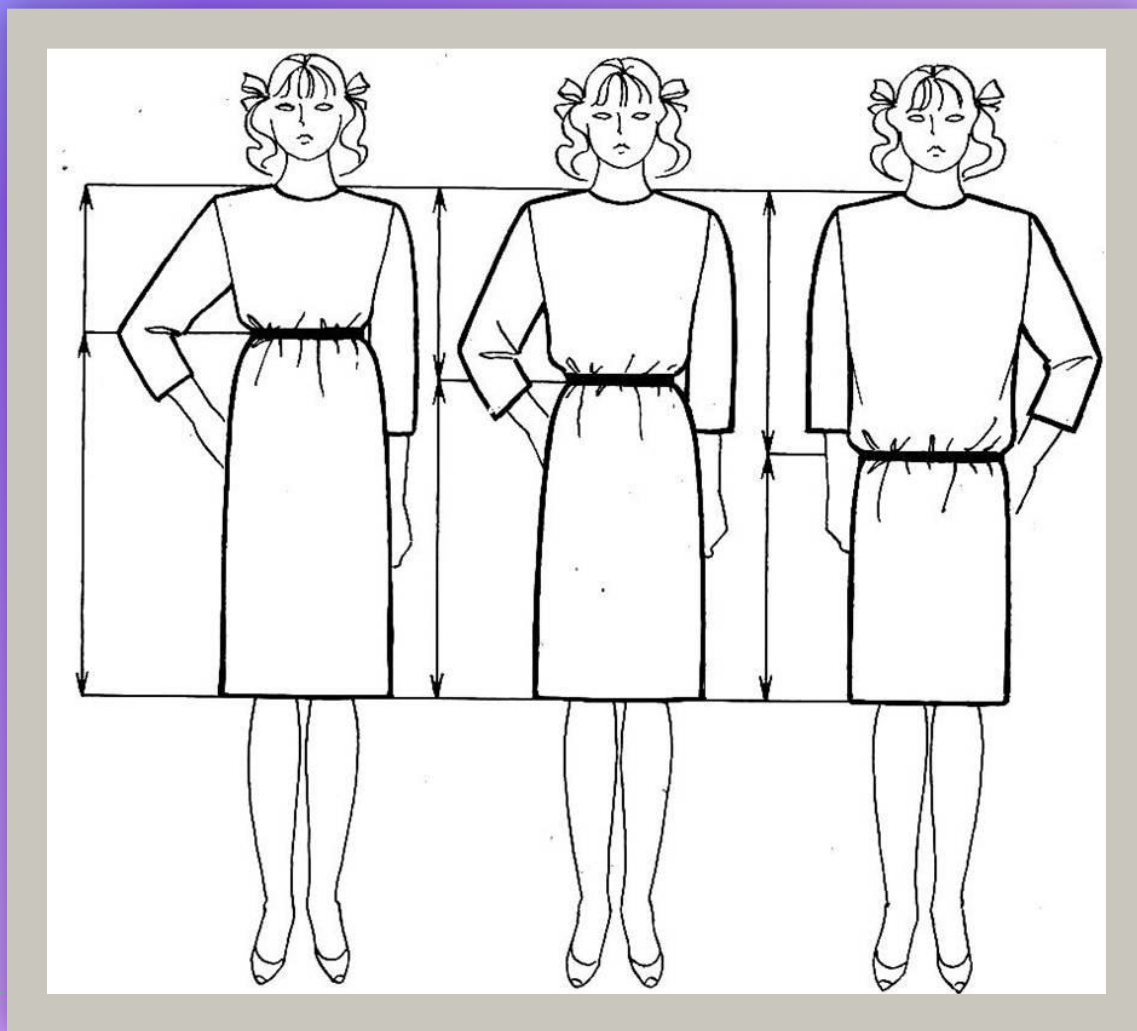
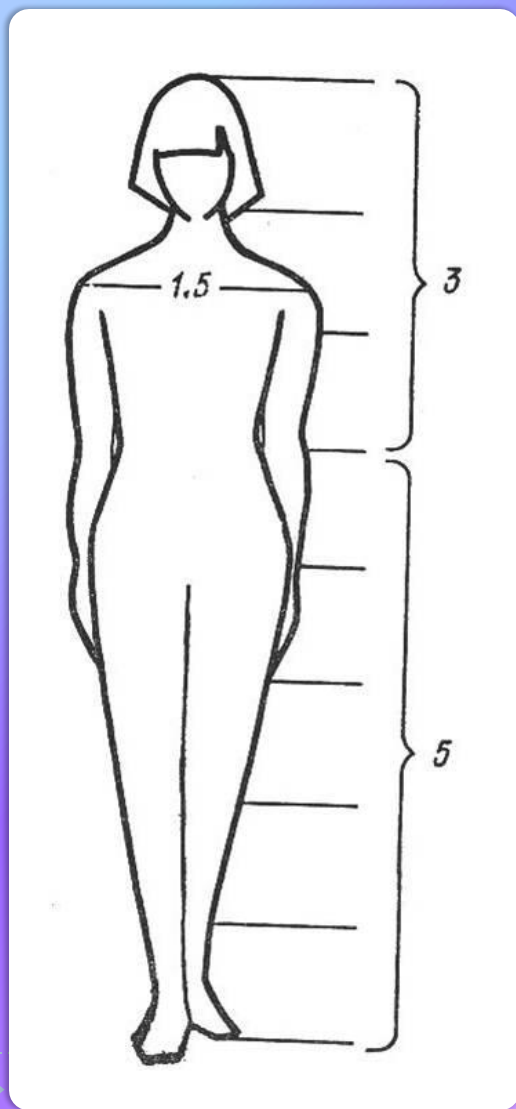
**Конструктивные** – создают объёмную форму костюма в пространстве, необходимы для создания силуэта и посадки его на фигуре человека (плечевые и боковые швы, средняя линия спинки швы втачивания рукавов в пройму, выточки, рельефы и т.п.)



**Декоративные линии служат  
для украшения  
наиболее важных частей костюма  
(кокетки, карманы, драпировки,  
отделочные швы, манжеты,  
кружева, вышивка, банты и т.д.)**



# Пропорции в одежде





Зрительные иллюзии – это  
искаженное восприятие глазом  
действительности



# Рефлексии

---

- 1. Перечислите основные требования к составлению композиции костюма*
  - 2. Назовите основные требования к составлению композиции костюма*
  - 3. Какой бывает силуэт по характеру в одежде, в сравнении с геометрическими фигурами?*
  - 4. Какой бывает силуэт по степени прилегания?*
- 



# Домашнее задание

---

**Работа над проектом:** составить композицию своего плечевого изделия

**Задание по желанию:** составить кроссворд на тему «Композиция в одежде»





---

**Спасибо  
за урок!**

---

