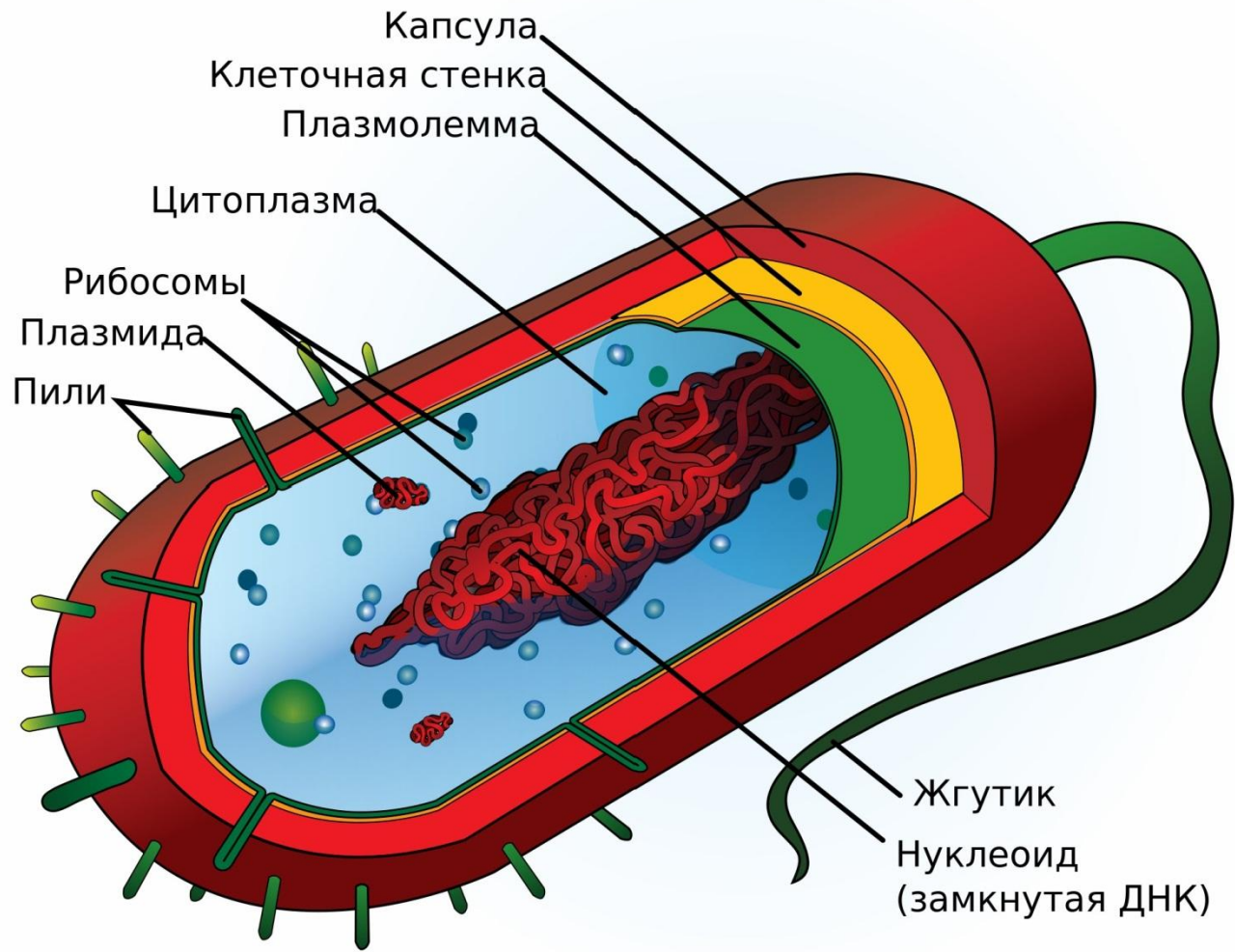


Бактерии, грибы, лишайники



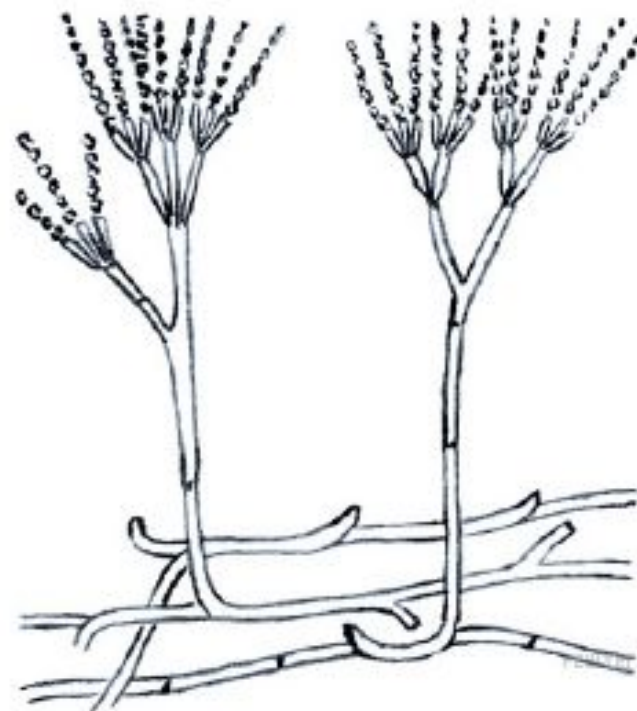
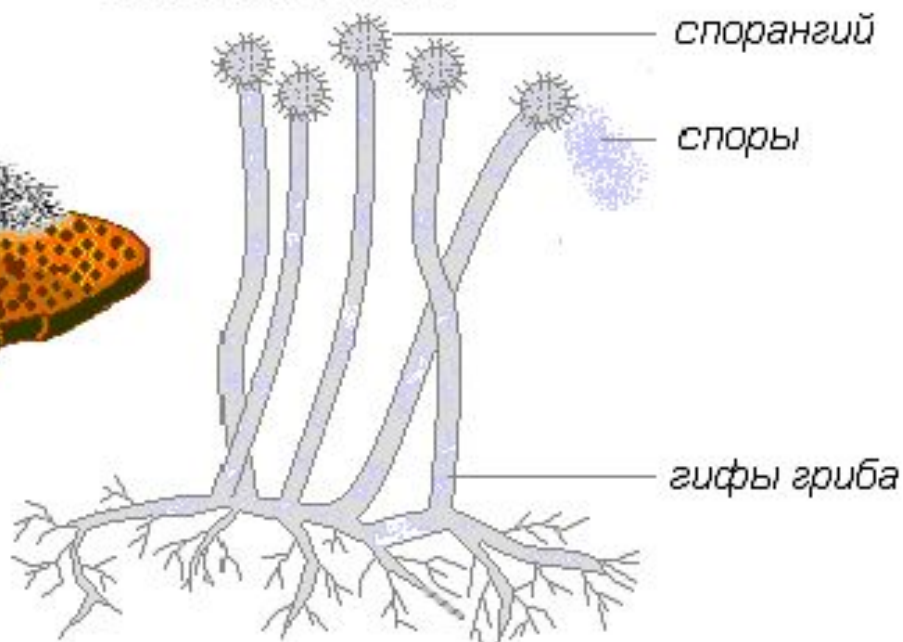
Мукор

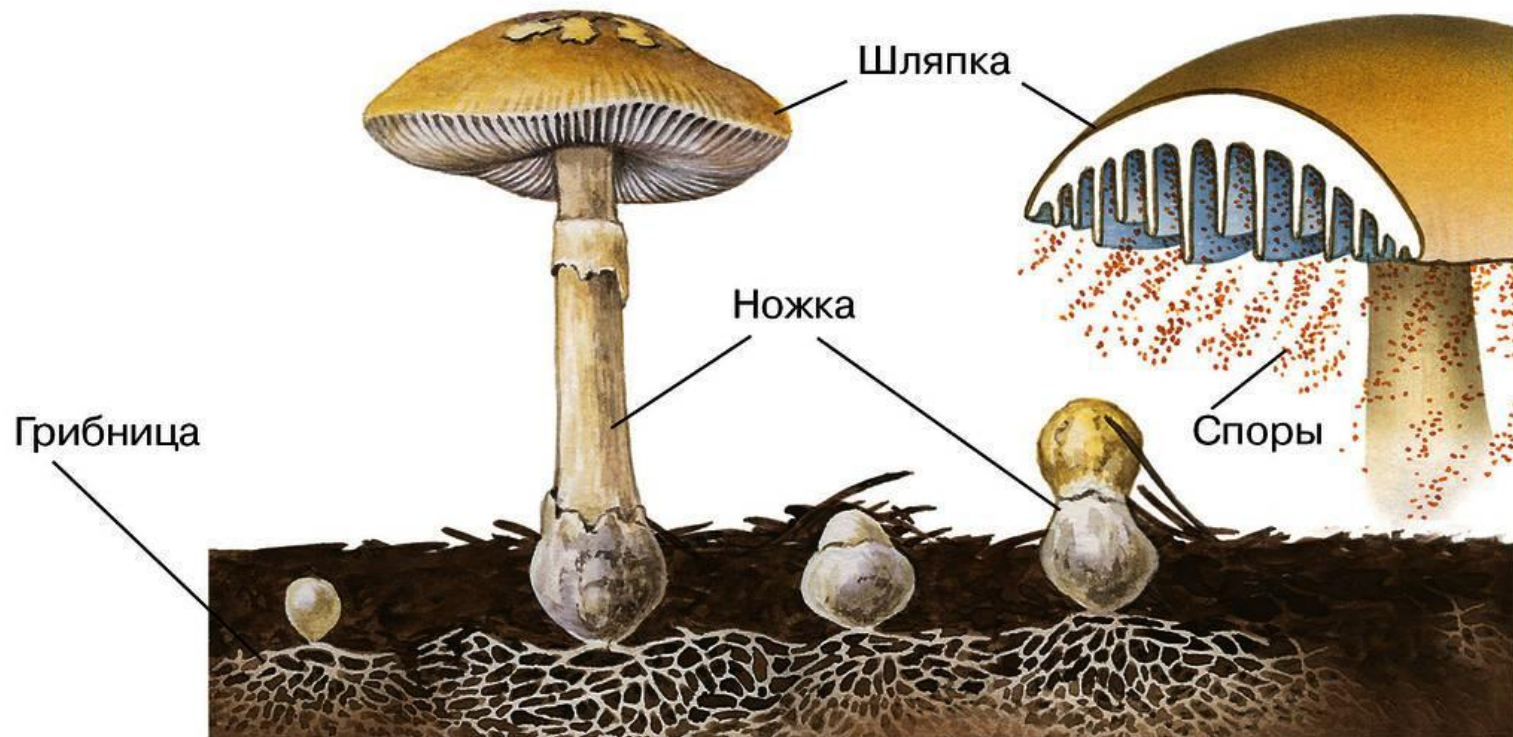


Пеницилл

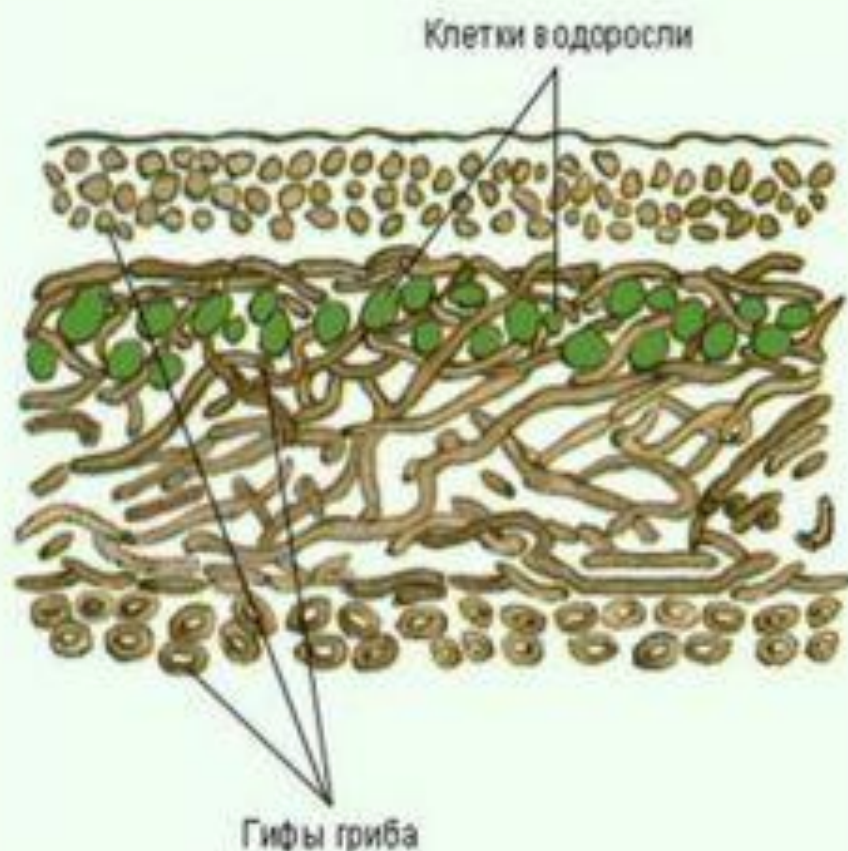


Плесневый гриб мукор
(головчатая плесень)





Строение лишайников



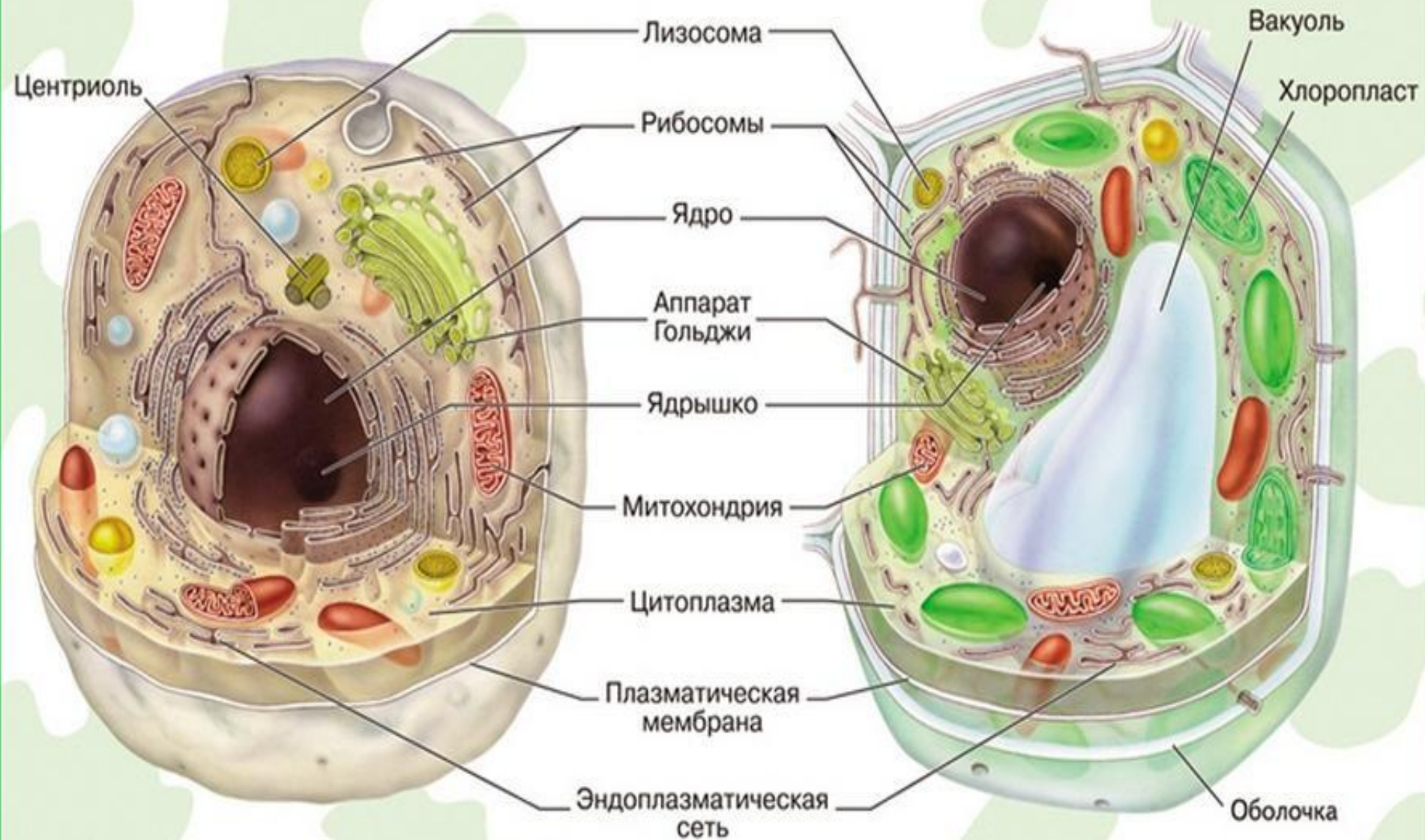
- Симбиоз гриба и одноклеточной водоросли.
- Гриб предохраняет водоросль от избыточного освещения и высушивания, доставляет минеральные вещества и воду.
- Водоросль обеспечивает гриб синтезированными ею органическими веществами
- Водоросль может существовать самостоятельно, а гриб погибает.

Ботаника

ЭУКАРИОТИЧЕСКАЯ КЛЕТКА

ЖИВОТНАЯ КЛЕТКА

РАСТИТЕЛЬНАЯ КЛЕТКА



Ткани растений

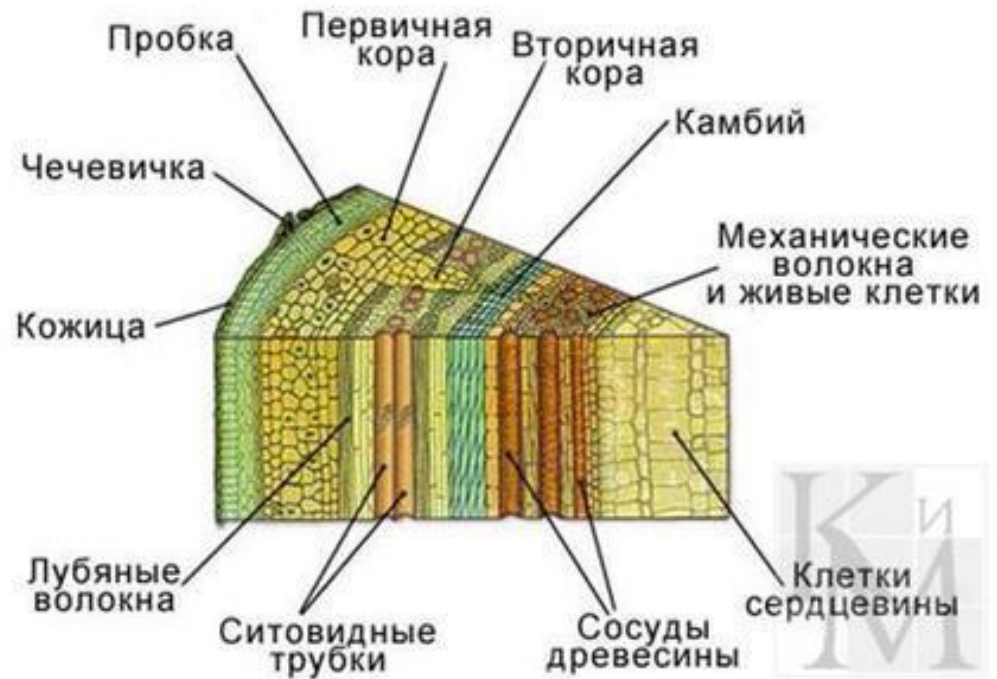
Проводящая

Покровная

Основная
(паренхима)

Образовательная
(меристема)

Механическая



ОРГАНЫ ЦВЕТКОВОГО РАСТЕНИЯ

ВЕГЕТАТИВНЫЕ



СТЕБЕЛЬ



КОРЕНЬ



ЛИСТ



ПОЧКИ

ГЕНЕРАТИВНЫЕ



ЦВЕТОК



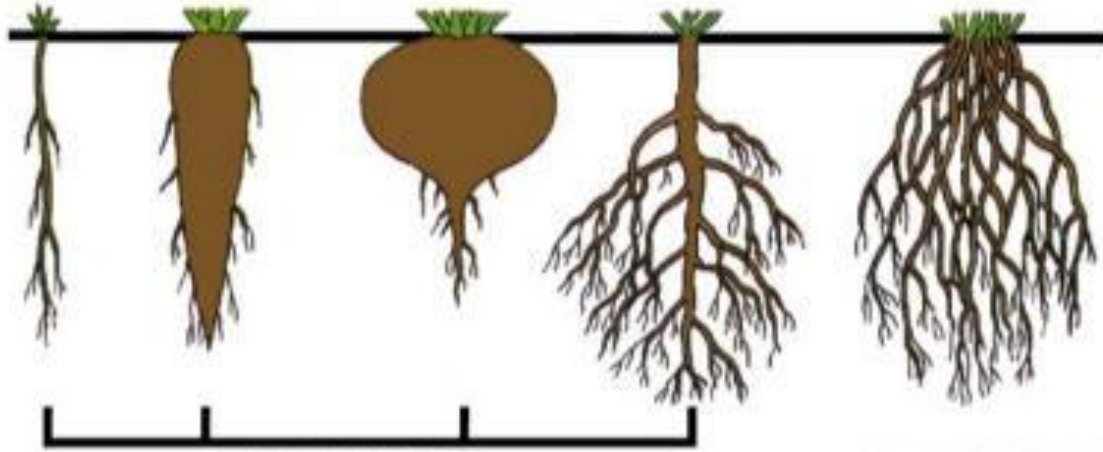
СЕМЯ



ПЛОД

Вегетативные органы

Корневые системы



СТЕРЖНЕВЫЕ

МОЧКОВАТАЯ

Зоны корня



Зона проведения

Зона всасывания

Зона растяжения (роста)

Зона деления

Корневой чехлик

ВИДОИЗМЕНЕНИЯ КОРНЕЙ



Корнеплоды



Корневые клубни
(корневые шишки)



Клубеньки



Ходульные корни
(корни-подпорки)



Дыхательные корни



Воздушные корни



Корни-присоски



Корневые отпрыски

ВИДОИЗМЕНЕНИЯ ПОДЗЕМНЫХ ПОБЕГОВ:



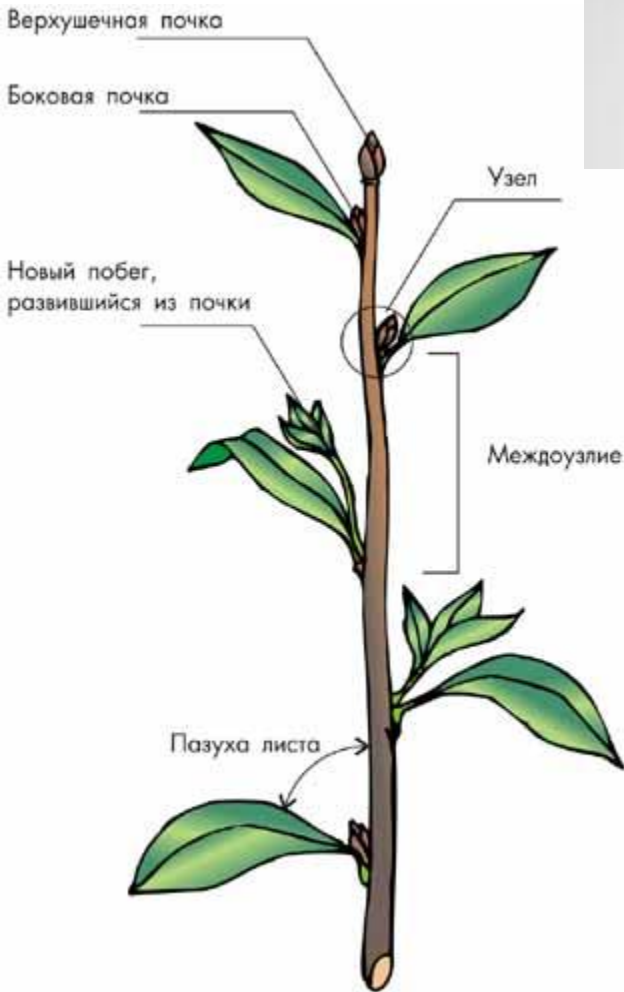
корневище



клубень



луковица



Видоизмененные надземные побеги



Мясистый стебель



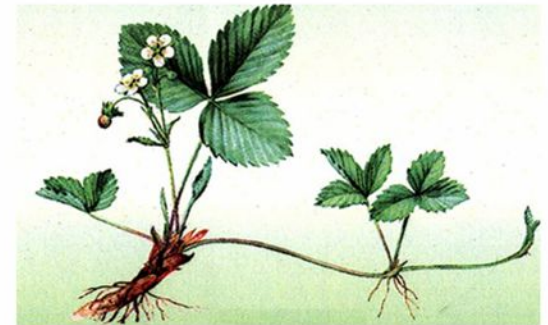
Колючки



Кочан



Усики



Столоны

ЛИСТЬЯ

Простые



простой лист липы



простой лист калины



простой лист клёна



простой лист ландыша

Сложные



сложный лист рябины



сложный лист кислицы



сложный лист акации



сложный лист ясеня



Листья



Простые

Жилкование листьев



а параллельное

б сетчатое

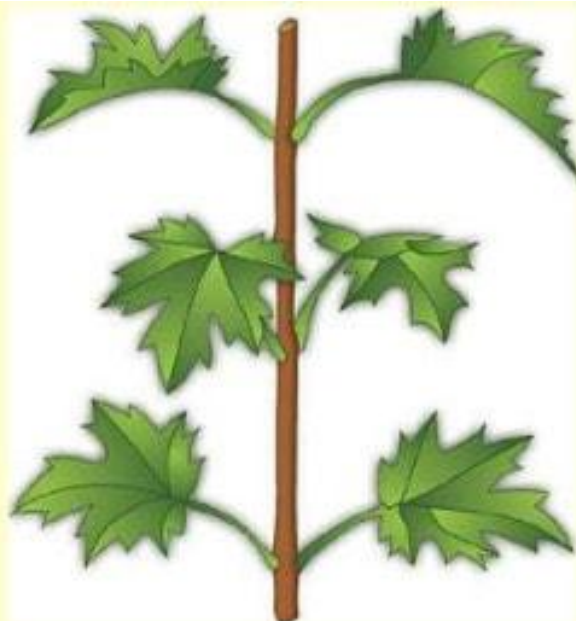
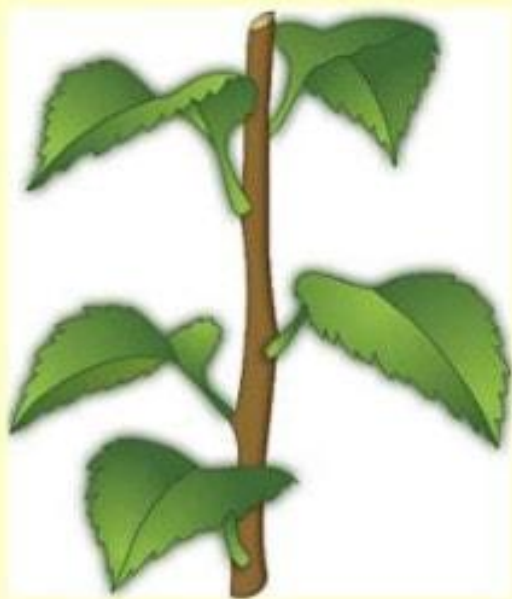
в дуговое



Сложные

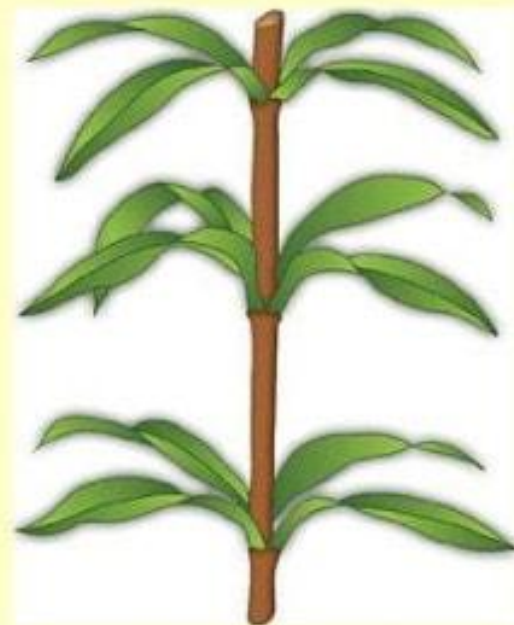


Очередное



Супротивное

Мутовчатое



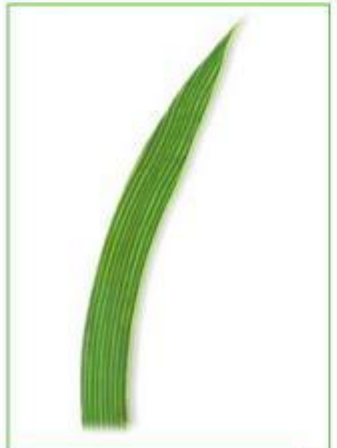
Виды жилкования



Сетчатое



Дуговое



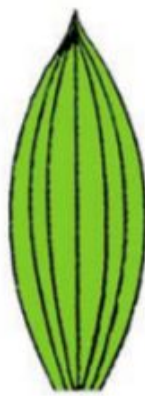
Параллельное



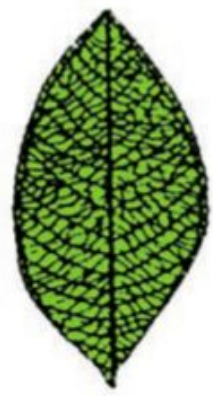
Пальчатое



Парал-
лельное



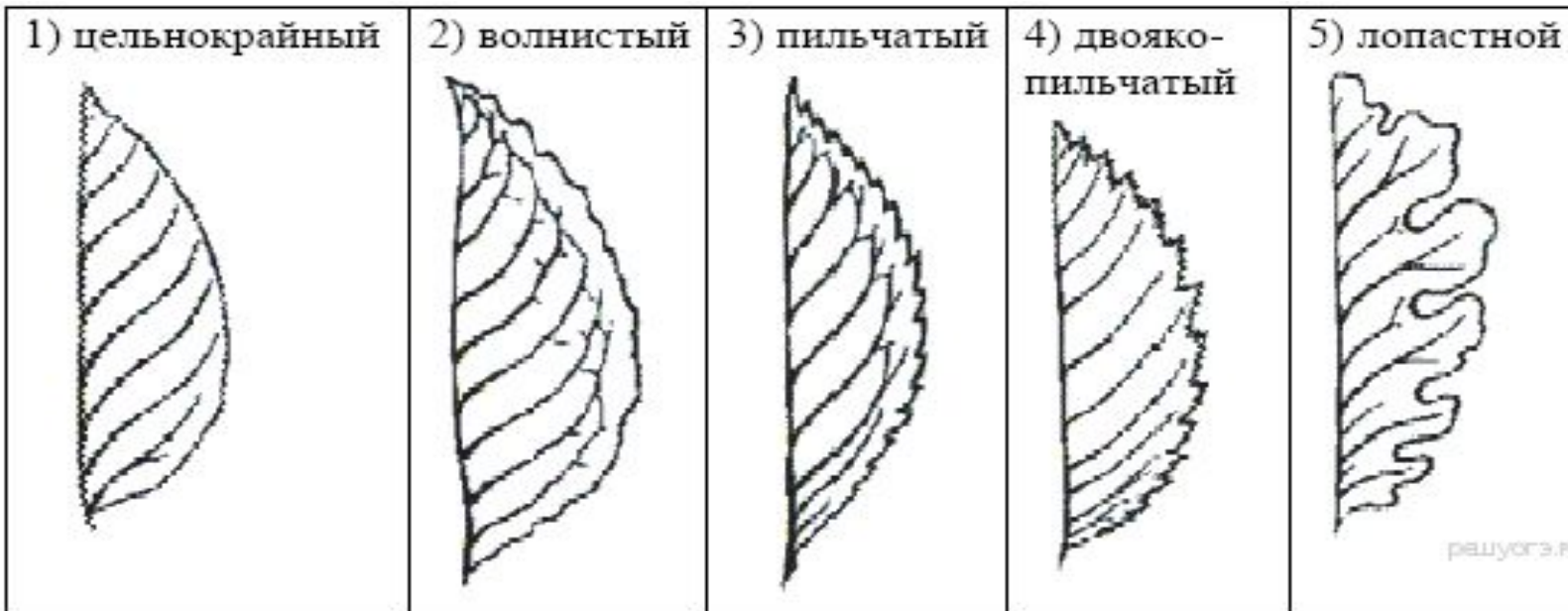
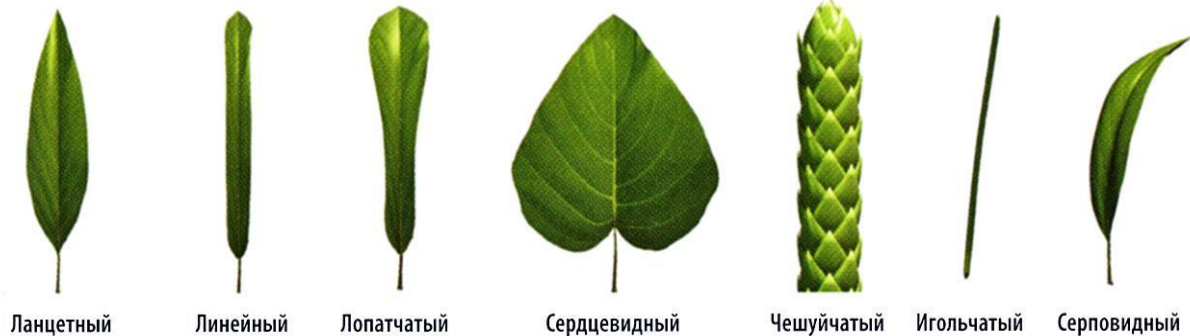
Дуго-
видное



Перисто-
сетчатое



Пальчатое





90 Соцветия (схема)

СХЕМЫ СОЦВЕТИЙ

