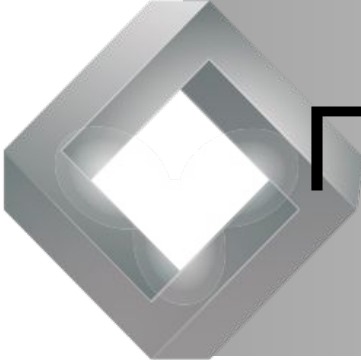


Морфологически й анализ

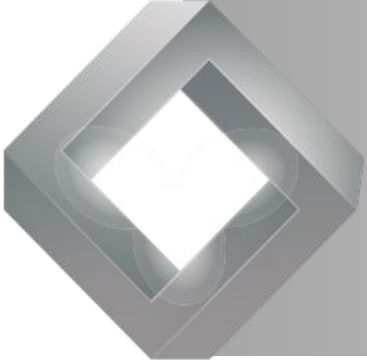
Выполнили
Коренева А.
Мусатова А.
ГОО-13



Понятие морфологического анализа

Морфологический анализ — основан на подборе возможных решений для отдельных частей задачи и последующем систематизированном получении их сочетаний.

Цель морфологического анализа состоит том, чтобы максимально расширить область поиска решения и сформировать наиболее полное множество альтернатив, охватывающее все возможные способы решения проблемы.

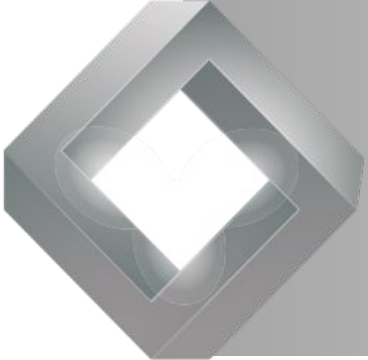


Основные схемы метода

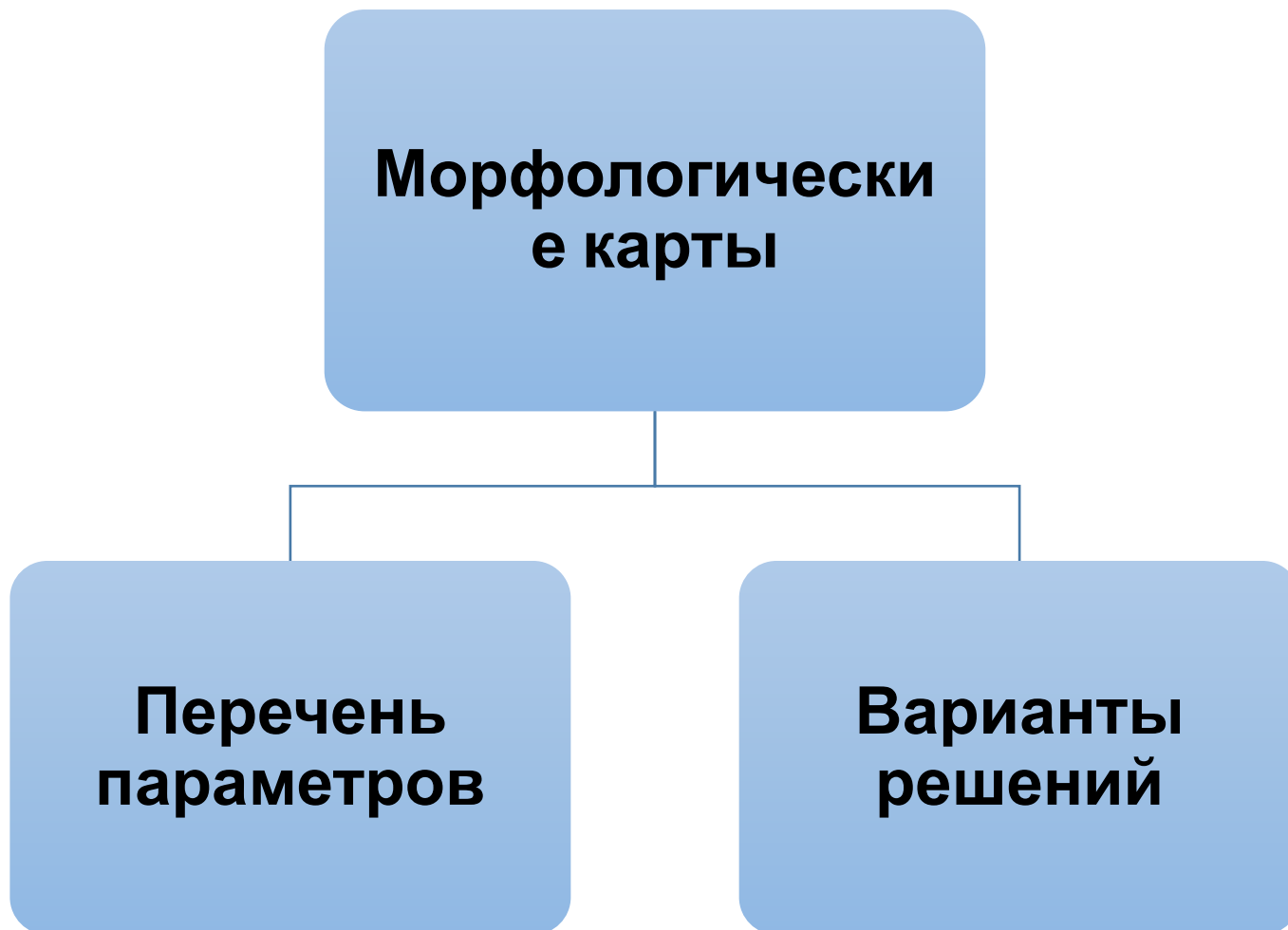
Метод морфологического ящика

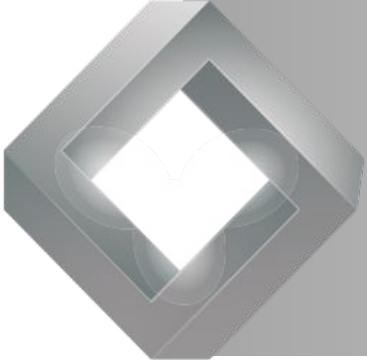
Метод букета проблем

Метод отрицания и
конструирования



Реализация метода



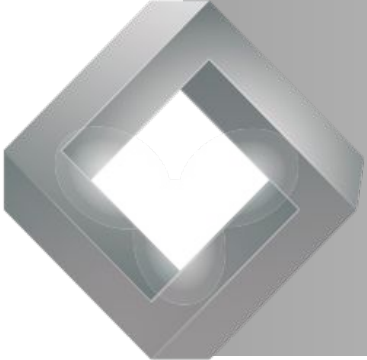


Параметрами могут быть:

- своевременность исполнения
- равномерность загрузки
- инновационность деятельности
- качество работы

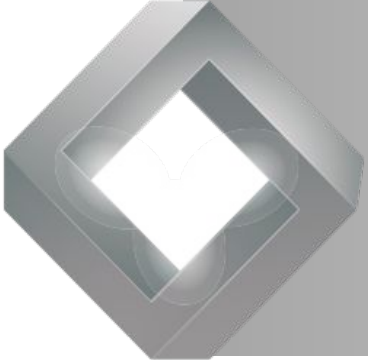
Решения:

- ✓ ключевые и второстепенные
- ✓ промежуточные и окончательные

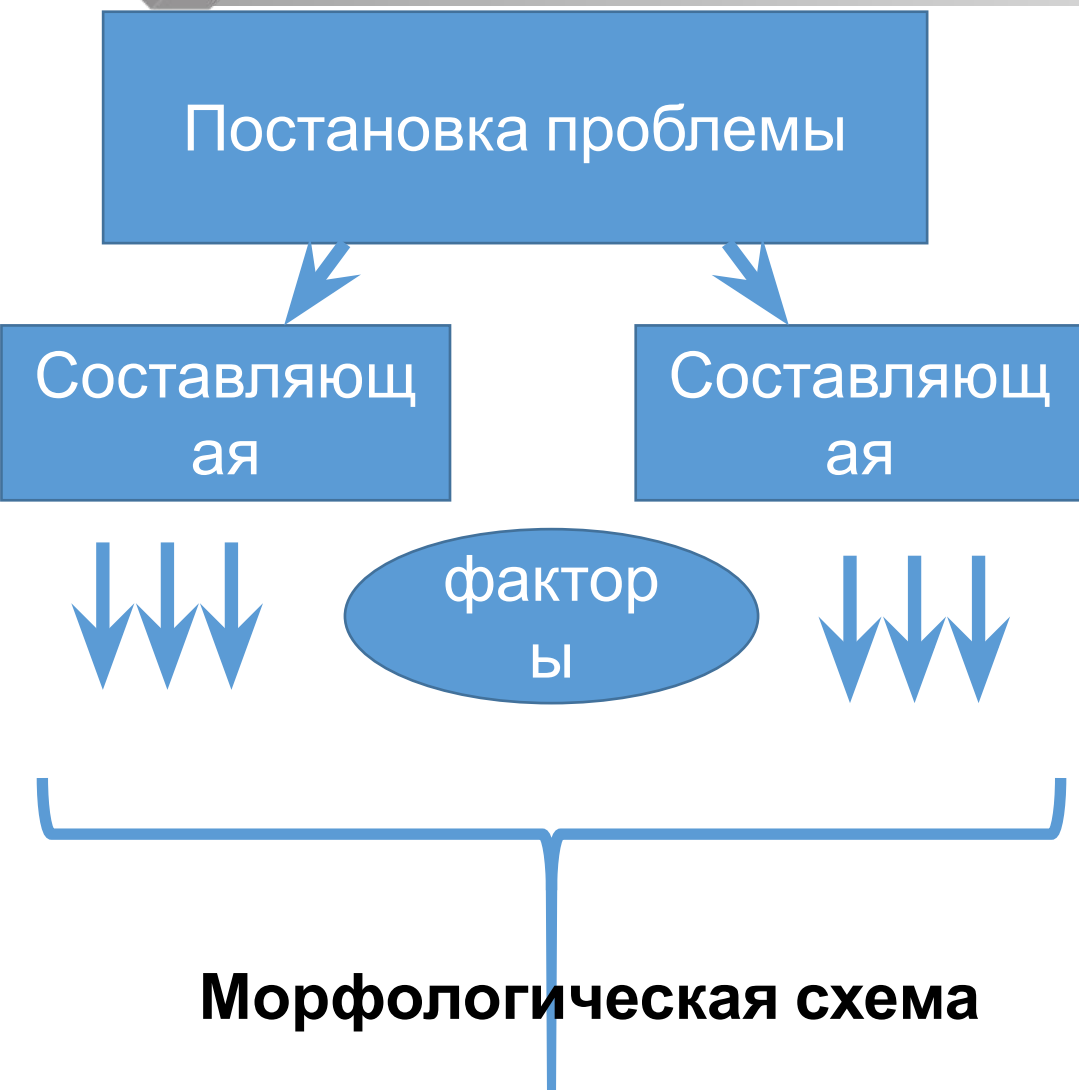


Этапы метода

1. Определение максимально полного перечня критериев выбора.
2. Определение «частичных» решений, удовлетворяющих каждому из перечисленных критериев выбора.
3. Разработка всех возможных вариантов решения проблемы.



Метод морфологического ящика



Операторы:

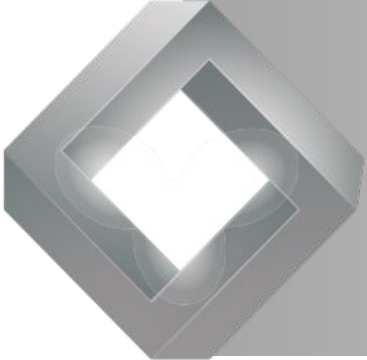


1. Исходная проблема
2. Целевые установки
3. Механизм решения
4. Причина возникновения проблемы



Метод букета проблем

1. Постановка проблемы.
2. Обобщение проблемы, представление ее в общем виде.
3. Определение проблемы-аналога.
4. Установление роли и принципов взаимодействия проблемы в комплексе других проблем.
5. Формулировка обратной проблемы.



Преимущества и недостатки

Преимущества

- Равноценность элементов
- Экономия времени
- Четкость формулировок
- Отсутствие ограничений анализа
- Возможность получения новых или развития старых идей

Недостатки

- Сложно определить набор критериев
- Трудность при поиске «частичных решений»
- Необходимость высокой квалификации участников процесса принятия решений
- Проблема соразмерности

Спасибо за внимание!