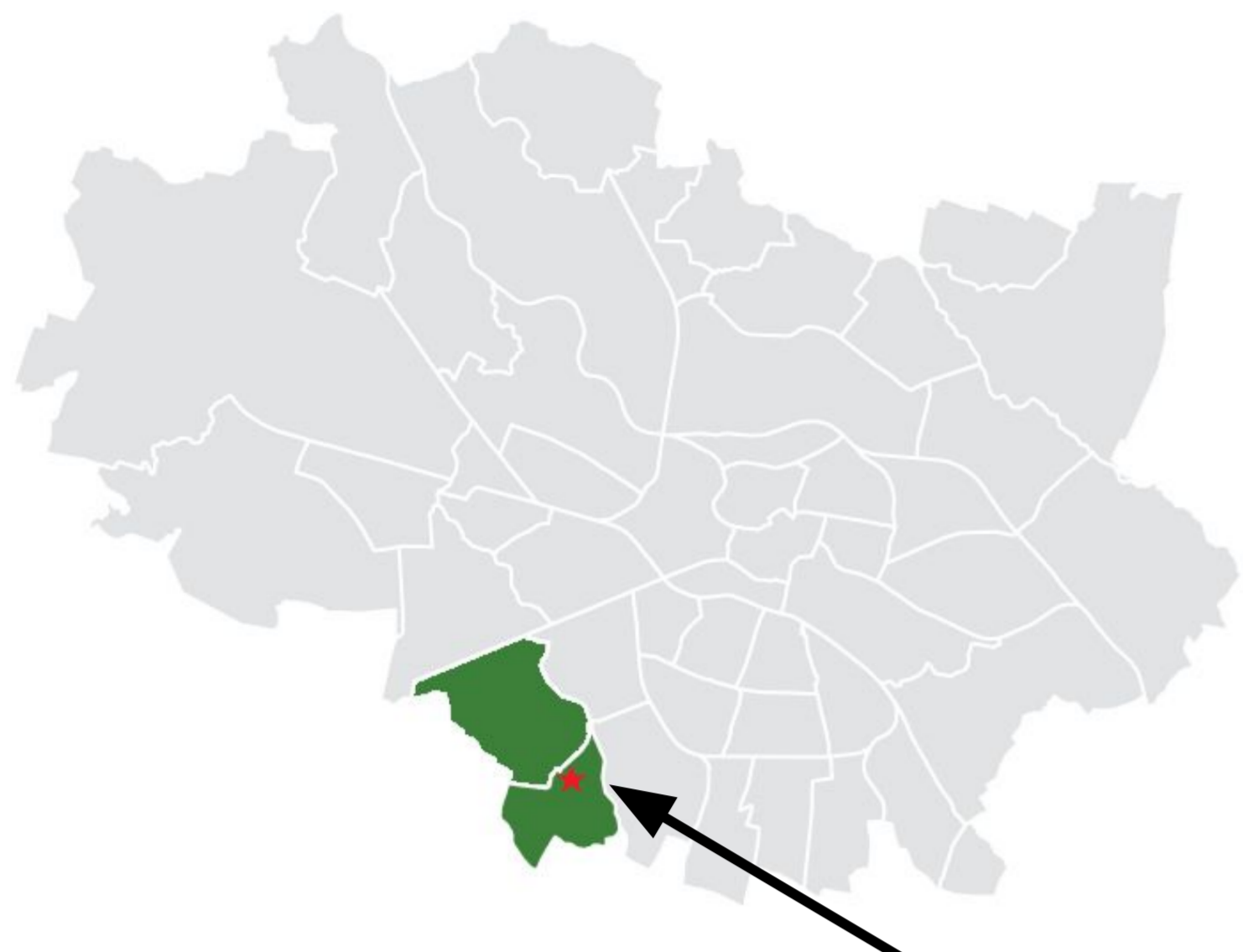
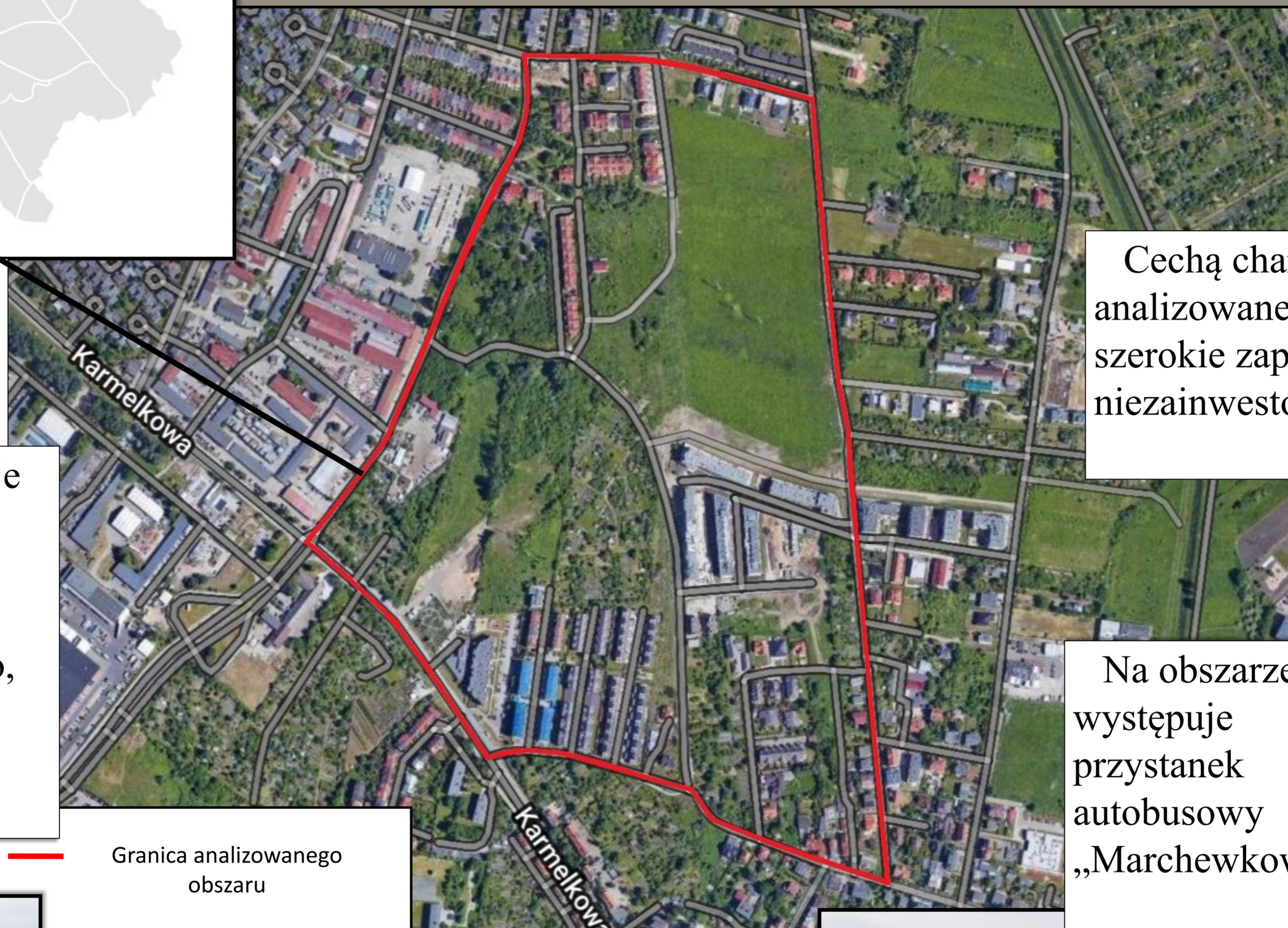


Oporów – Klecina (Położenie opracowywanego terenu/ połączenia komunikacyjne)



Południowa i południowo-zachodnia część miasta Wrocław (dzielnica Krzyki).

Opracowywany teren obejmuje ulice: Karmelkową, Ogórkową, Marchewkową, Szparagową, Buraczaną, Jutrzenki, Kabaczkową, Mariana Suskiego, Ewy Karola Maleczyńskich, Kupiecką oraz Kamila Stefki.



Granica analizowanego obszaru

Cechą charakterystyczną analizowanego terenu jest szerokie zaplecze wolnych niezainwestowanych terenów.

Na obszarze występuje przystanek autobusowy „Marchewkowa”.



Obszar znajduje się w pobliżu drogi wojewódzkiej nr 347 oraz drogi krajowej nr 5.



Teren sąsiaduje z takimi osiedlami jak Partynice, Bielany Wrocławskie, Zabrodzie.

Analizowane otoczenie jest bardzo popularnym miejscem powstawania nowych osiedli mieszkaniowych.



Transport zapewniają miejskie autobusy linii D oraz o nr 107 i 247. W odległości ok. 1,5km znajduje się stacja kolejowa „Klecina”.