



Сплав по реке Сылва на 3 дня

Маршрут от поселка Спасо-
Барда до камня Ермак
(Школьная- Чикали)



Сылва

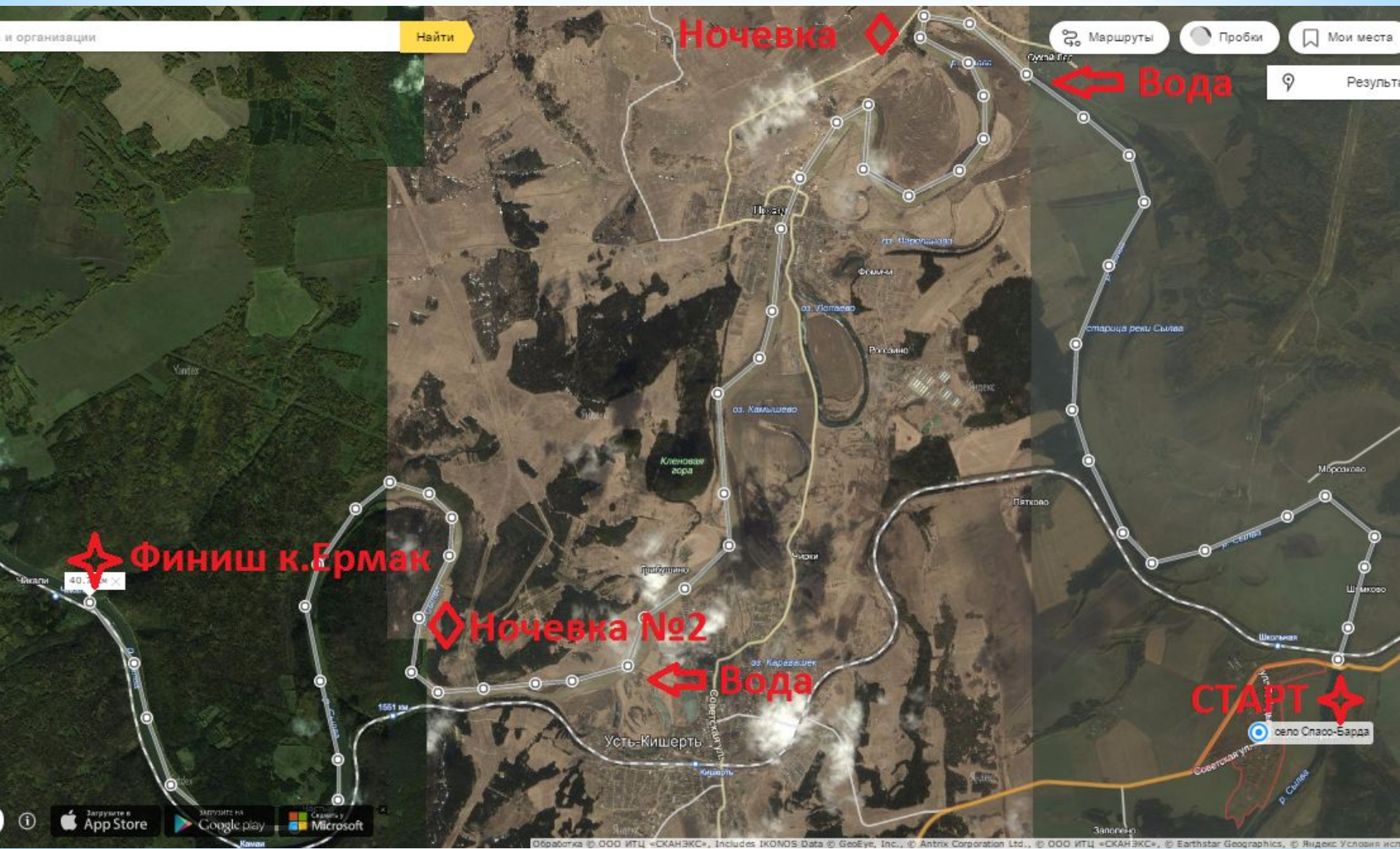
- Сылва – в переводе с коми-пермяцкого языка талая вода («сыл»-талая, «ва»-вода)
- Сылва – левый приток Чусовой
- Берет начало на западном склоне Уральского хребта
- Протяженность – 493 км
- Средний уклон — 0,3 м/км
- Основные притоки:
левые: Вогулка, Иргина, Ирень, Бабка и Кишертка;
правые: Барда, Шаква, Лёк и Молёбка.

Сылва

- До места старта 130 км или 3-4 часа



- Протяженность маршрута составляет 40



Село Спасо-Барда

- Первыми жителями села были выходцы Вятской земли. Об этом говорят распространенные фамилии села-Вятченины. Люди занимались хлебопашеством и рыболовством. Дома строили на высоком берегу около реки. Реку называли Сылвою, что в переводе с коми означает «талая вода». А село Бардой (по речке Барде).
- Численность населения 2072 чел
- Основан в 1675г (341г.)

Село Спасо-Барда

"Однажды рыбаки, занимаясь обычным ремеслом увидели «чудо». Вверх против течения из речки Барда, что ниже села протекает и впадает в Сылву плыла икона Спаса Нерукотворного. Рыбаки выловили её и отнесли в местную церковь. С тех пор село стали называть Спасское, а позже эти названия слились и село стало называться Спасо-Барда, а день спасения иконы стали отмечать как «Третий Спас».



СПАСО-БАРДА







Google



Скала Лобач







Скала Лобач







Изумрудное озеро





Колымагины горы





Колымагины горы





Усть-Кишерть





Камень Ермак





Камень Ермак





Камень Ермак

