

ТИП КИШЕЧНОПОЛОСТНЫЕ СТРОЕНИЕ И ЖИЗНЕДЕЯТЕЛЬНОСТЬ

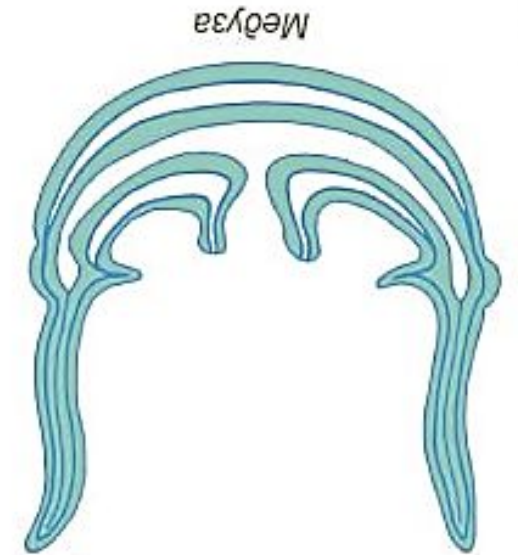
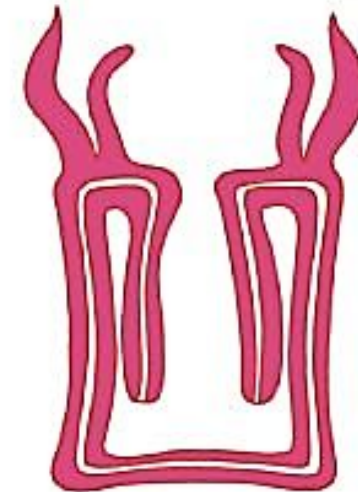
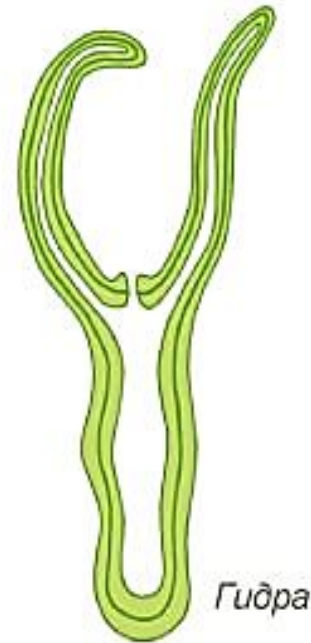
ЗНАТЬ:

- представителей кишечнополостных
- СО и МО
- строение
- процессы жизнедеятельности

УМЕТЬ:

- Зарисовывать и распознавать на рисунках части тела и клетки гидры

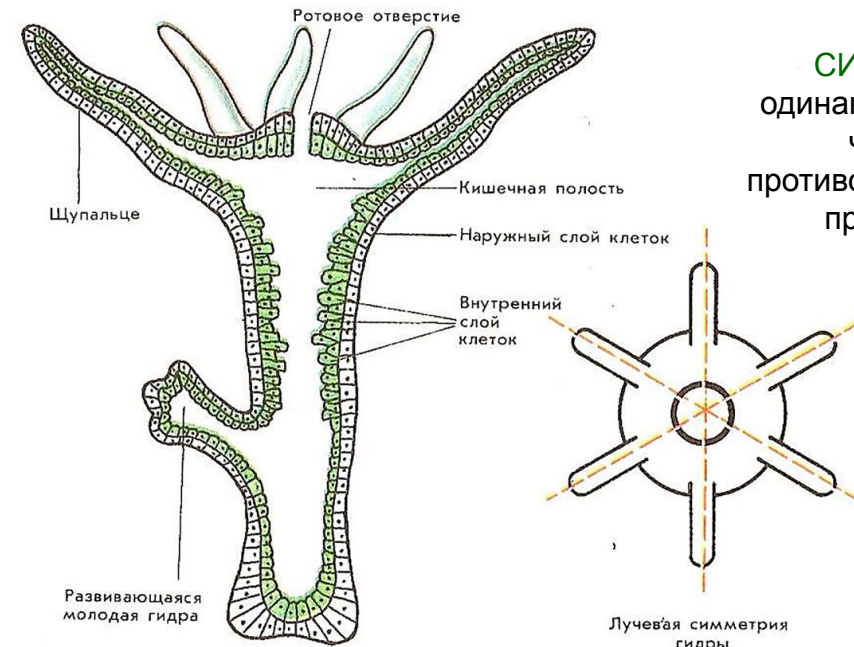
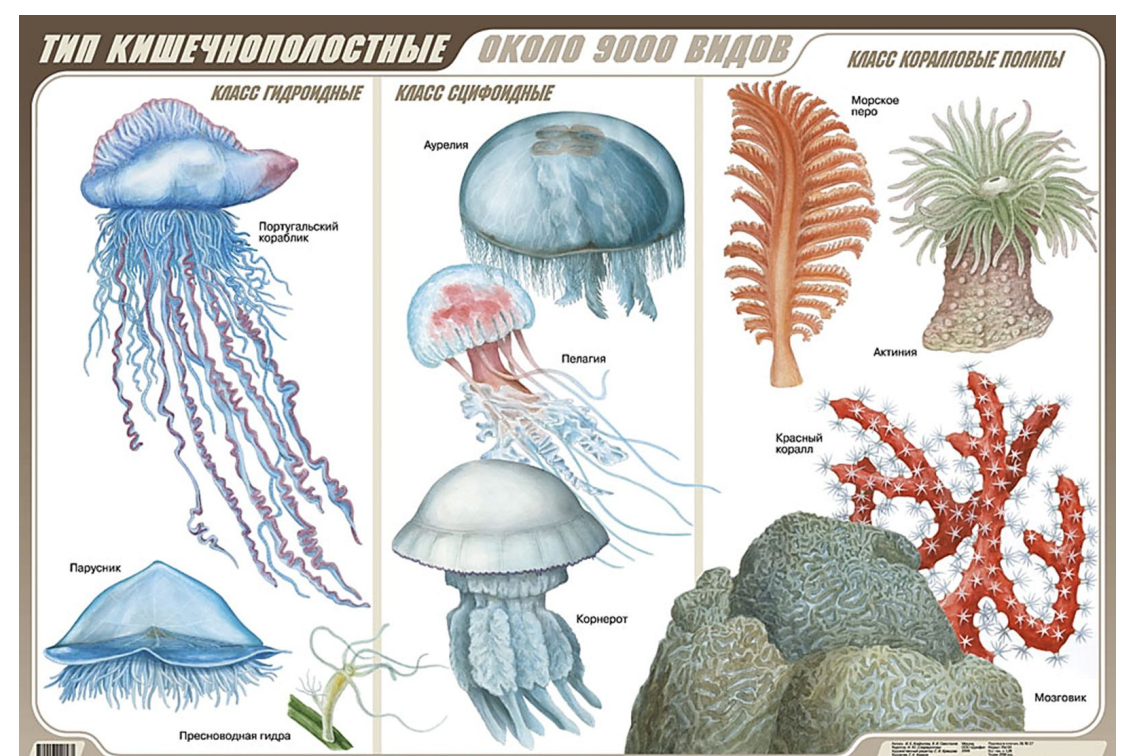
ТЕРМИНЫ: лучевая симметрия, эктодерма, энтодерма, мезоглея, кишечная полость, нервная система, рефлекс, регенерация, почкование, гермафродит



ОБЩАЯ ХАРАКТЕРИСТИКА

- кораллы, медузы, гидры
- многоклеточные
- одиночные и колониальные
- двухслойные
- не имеют органов
- имеют кишечную полость
- лучевая симметрия
- половое и бесполое размножение
- яд, хищники

(В тетрадь!)



СИММЕТРИЯ – это одинаковое расположение частей тела по противоположным сторонам прямой или точки.

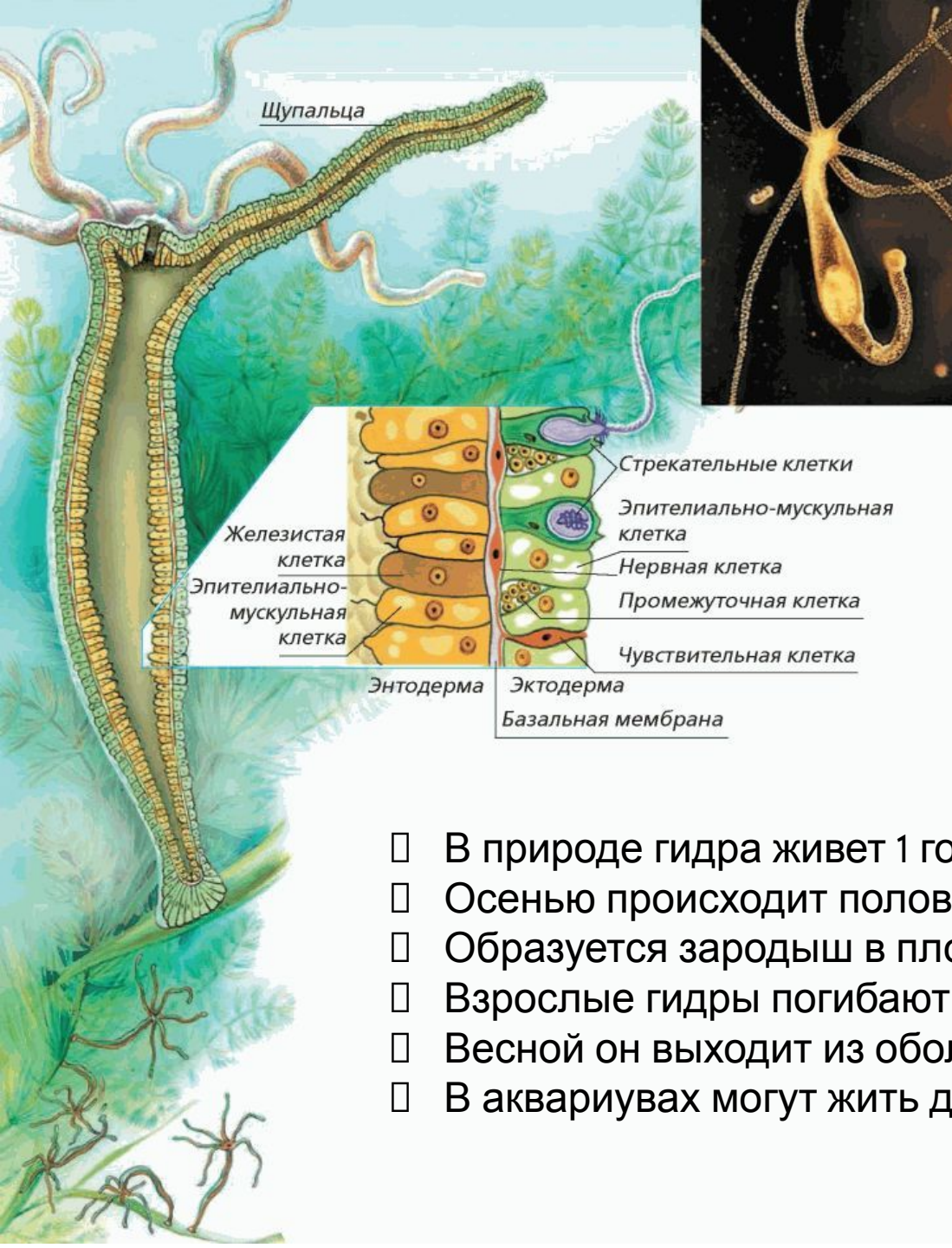
ПРЕСНОВОДНЫЙ ПОЛИП - ГИДРА

Впервые она была описана
Антони ван Левенгуком в 1702

ПОЛИП (др.-греч. «многоногий»)

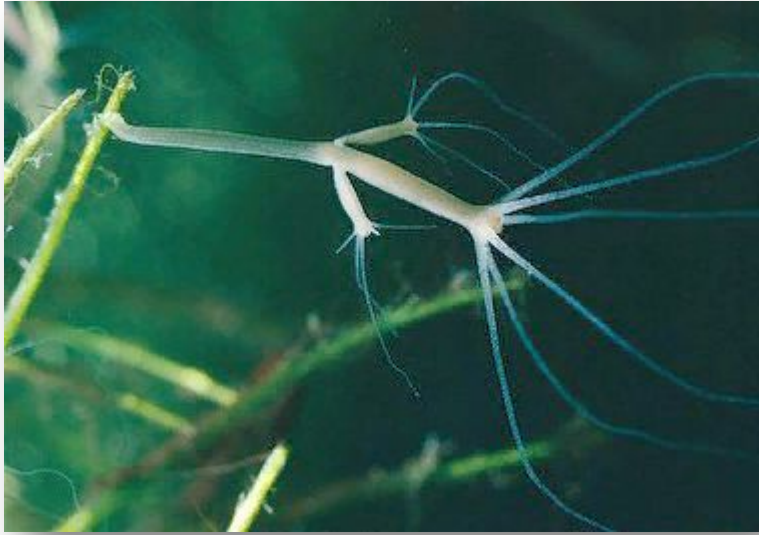
ГИДРА (лат. «вода»)

- Изучите информацию в учебнике
- Составьте в тетради краткий конспект по плану
- Подготовьте устный рассказ
- Не забудьте выучить термины



- В природе гидра живет 1 год
- Осенью происходит половое размножение
- Образуется зародыш в плотной оболочке
- Взрослые гидры погибают, а зародыши опускаются на дно и зимуют.
- Весной он выходит из оболочки и развивается во взрослую гидру
- В аквариумах могут жить десятилетиями

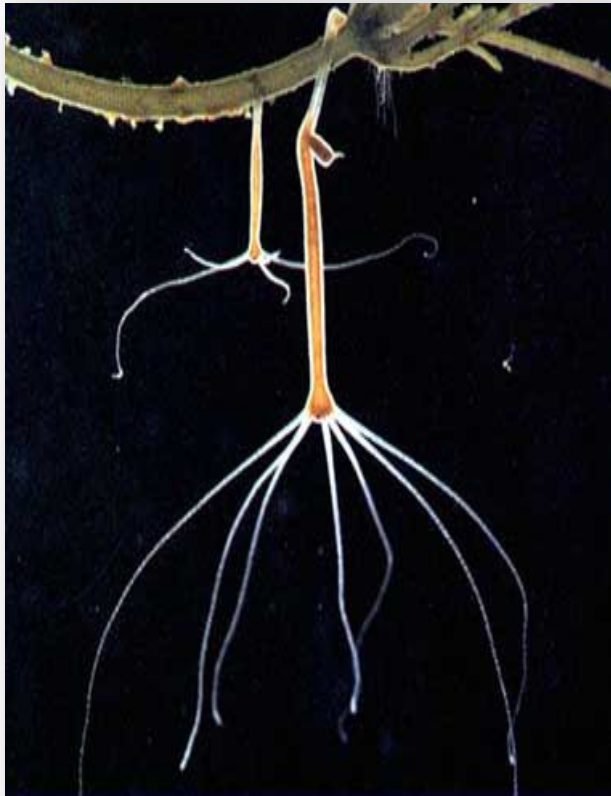




ПЛАН КОНСПЕКТА

(Ознакомиться!)

- СО (среда обитания)
- МО (место обитания)
- Внешнее строение (рисунок с обозначениями частей тела)
- Внутреннее (клеточное) строение (рисунки, слои, клетки с функциями)
- Жизнедеятельность:
 - Питание (чем, с помощью чего)
 - Дыхание (чем, с помощью чего)
 - Выделение вредных веществ (как)
 - Размножение (способы, рисунки)
 - Реакция на раздражения (как?)
 - Регенерация (что это?)



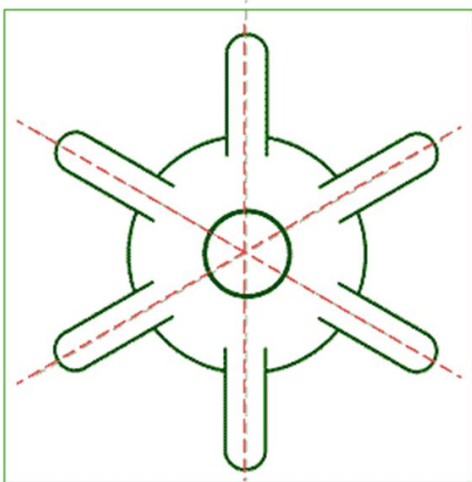
КОНСПЕКТ

(в тетрадь!)

Внимание – все рисунки выполняются карандашом и подписываются!

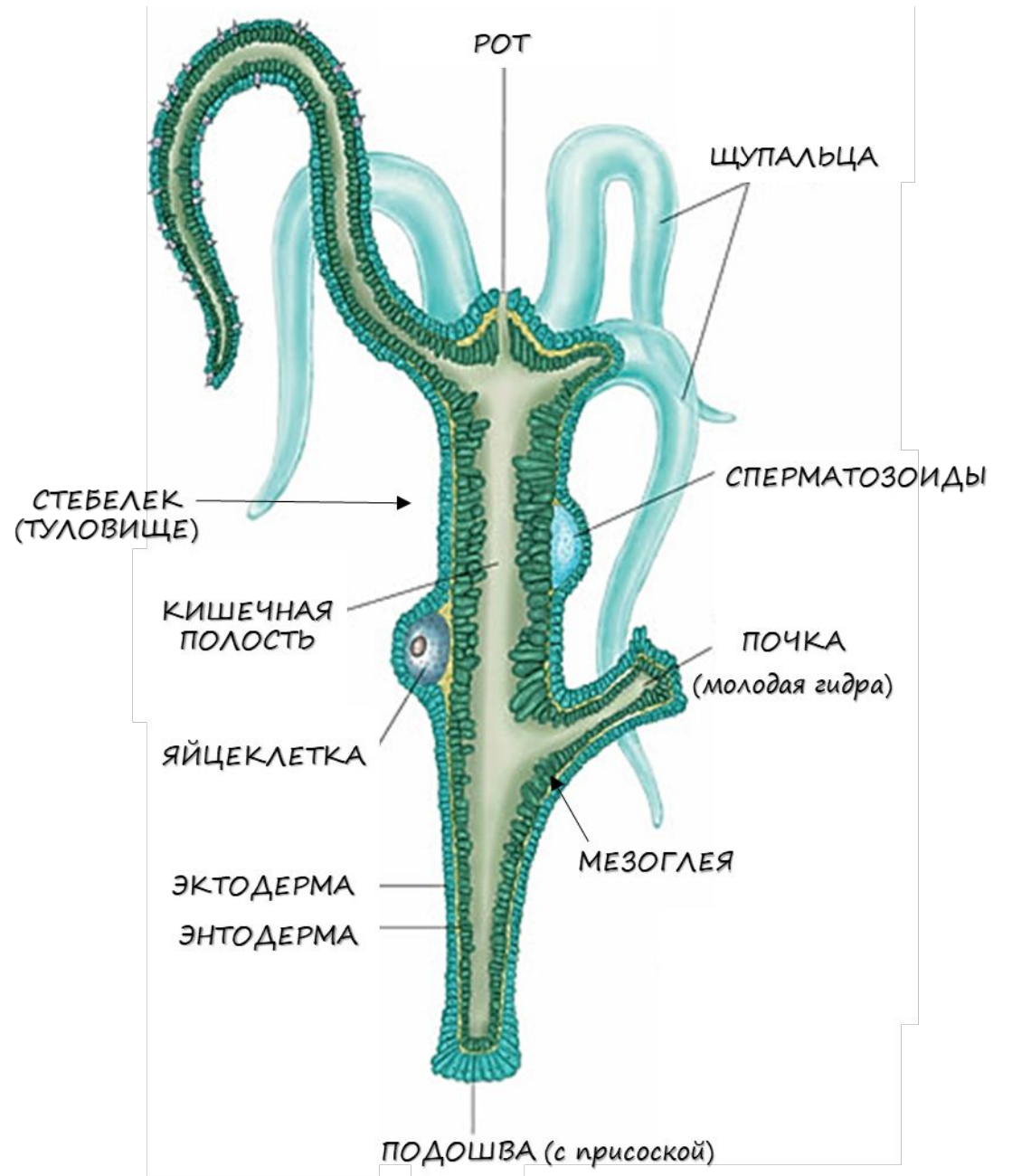
ПРЕСНОВОДНЫЙ ПОЛИП – ГИДРА

- СО – водная
- МО – ? (где конкретно)
- Внешнее строение (около 1–2 см)



ЛУЧЕВАЯ (РАДИАЛЬНАЯ) СИММЕТРИЯ – симметрия при которой тело можно разделить на несколько равных частей.

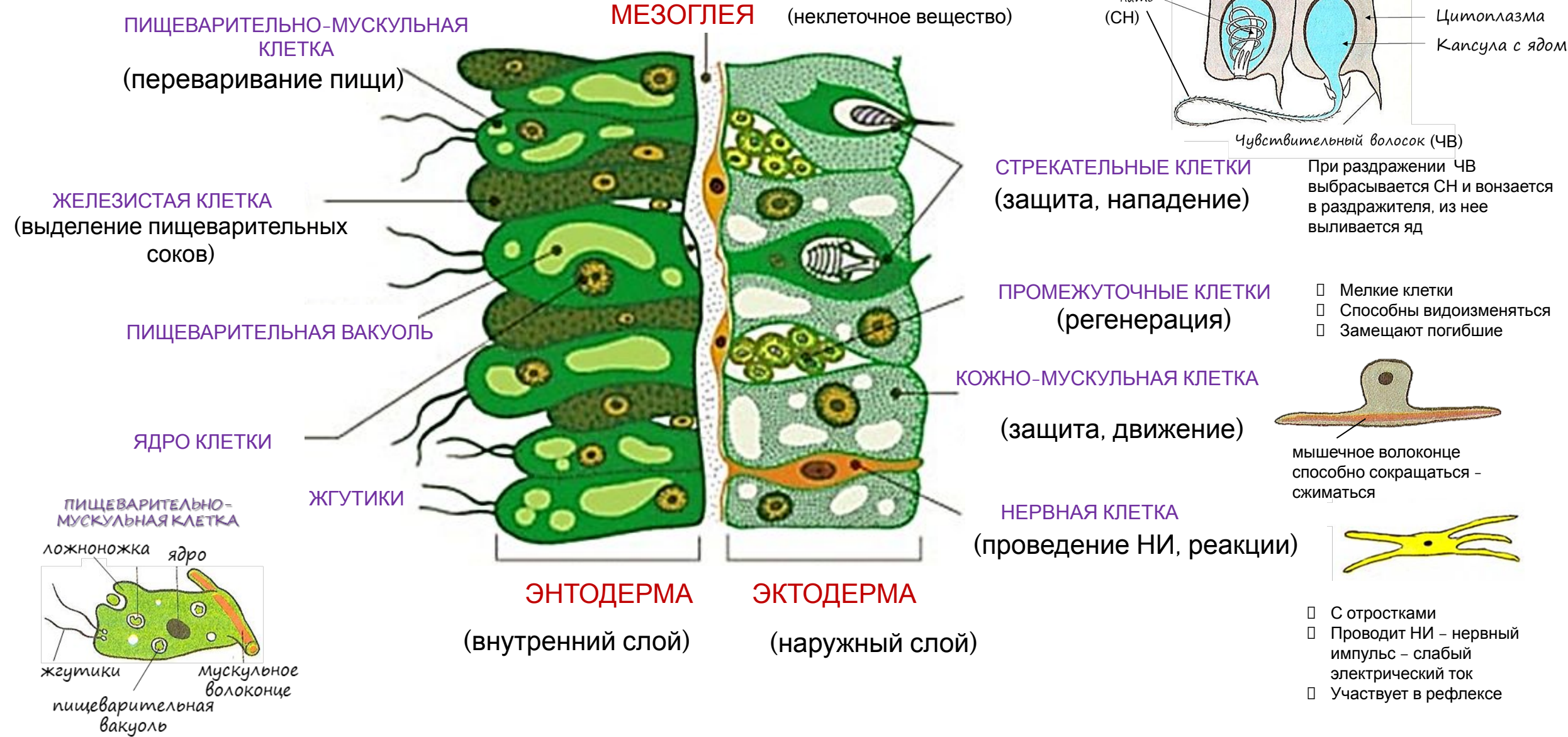
РИС. «ВНЕШНЕЕ СТРОЕНИЕ ПРЕСНОВОДНОЙ ГИДРЫ»



ВНУТРЕННЕЕ СТРОЕНИЕ

(В тетрадь!)

Рис. «КЛЕТОЧНОЕ СТРОЕНИЕ ГИДРЫ»

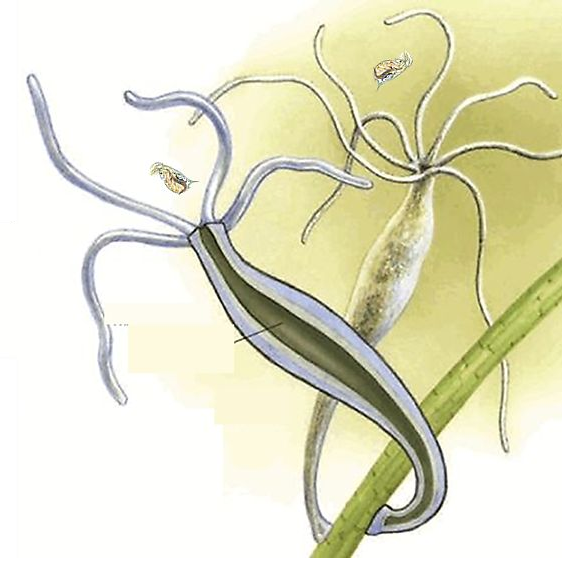


Чем железистая клетка отличается от пищеварительной? (устно)

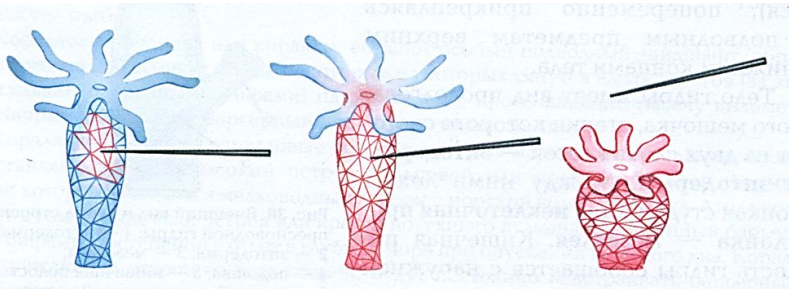
ЖИЗНЕДЕЯТЕЛЬНОСТЬ:

(В тетрадь!)

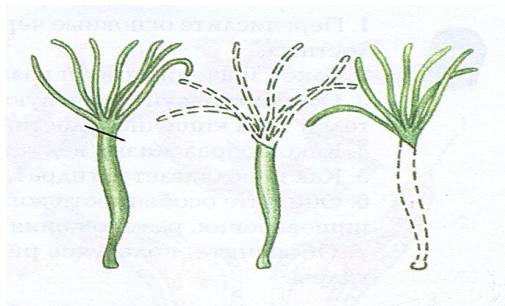
- **ПИТАНИЕ:** хищники, ловят щупальцами, используют яд
 - Пищеварение внутрикишечное (внутриполостное) и внутриклеточное
 - Удаление непереваренных остатков – через рот
- **ДЫХАНИЕ:** поглощает O₂, выделяет CO₂ всей поверхностью тела
- **ВЫДЕЛЕНИЕ** вредных веществ: всей поверхностью тела
- **РАЗМНОЖЕНИЕ:** половое (гермафродит), бесполое (почкование)
- **РЕАКЦИЯ** на раздражения: рефлекс
- **РЕГЕНЕРАЦИЯ** в высокой степени – способна восстанавливаться из 1/40 части тела.



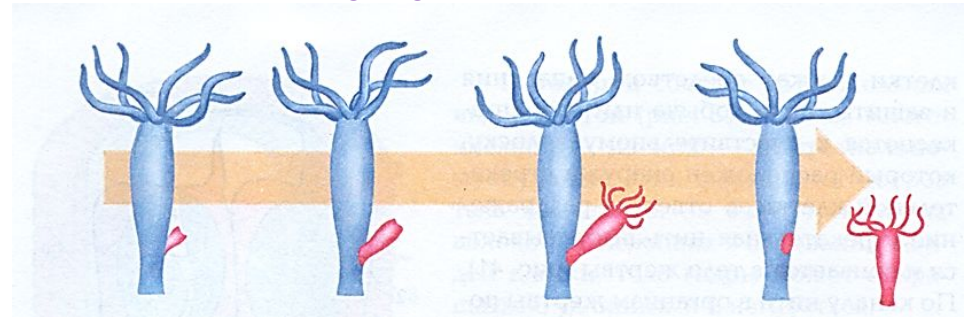
РЕФЛЕКС



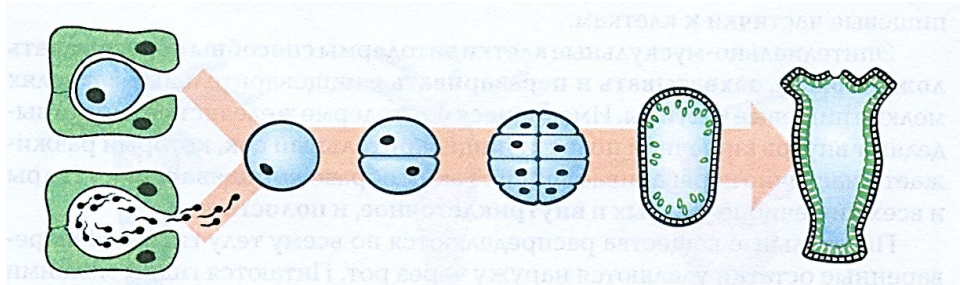
РЕГЕНЕРАЦИЯ



ПОЧКОВАНИЕ



ПОЛОВОЕ РАЗМНОЖЕНИЕ



РЕФЛЕКС – ответная реакция (сжатие) на раздражение с помощью нервной системы)

РЕГЕНЕРАЦИЯ – восстановление утраченных частей тела

ГЕРМАФРОДИТ – организм, образующий в своем теле и мужские женские гаметы.