

**«ТОНАЛЬНОЕ  
РЕШЕНИЕ  
НАТЮРМОРТА В  
ТЕХНИКЕ  
ГРИЗАЙЛЬ»**



ГРИЗАЙЛЬ – ЭТО ВИД  
ДЕКОРАТИВНОЙ ЖИВОПИСИ,  
ВЫПОЛНЯЕМОЙ В РАЗЛИЧНЫХ  
ОТТЕНКАХ КАКОГО-ЛИБО ОДНОГО  
ЦВЕТА, ЧАЩЕ ВСЕГО СЕРОГО.

---

**ТЕРМИН «ГРИЗАЙЛЬ»  
ПРОИЗОШЕЛ ОТ  
ФРАНЦУЗСКОГО «GRIS», ТО  
ЕСТЬ СЕРЫЙ**





**«ДАЙТЕ МНЕ ГРЯЗЬ, И Я НАПИШУ ТЕЛО  
ВЕНЕРЫ...»**

**ЛЕОНАРДО ДА ВИНЧИ**

РАБОТЫ В ТЕХНИКЕ ГРИЗАЙЛЬ ВЫПОЛНЯЮТСЯ  
ЖИВОПИСНЫМИ МАТЕРИАЛАМИ ( ГУАШЬ,  
АКВАРЕЛЬ, МАСЛЯНЫЕ КРАСКИ).  
ОДНАКО ОСНОВНЫМ СРЕДСТВОМ  
ВЫРАЗИТЕЛЬНОСТИ ЯВЛЯЕТСЯ ТОН.

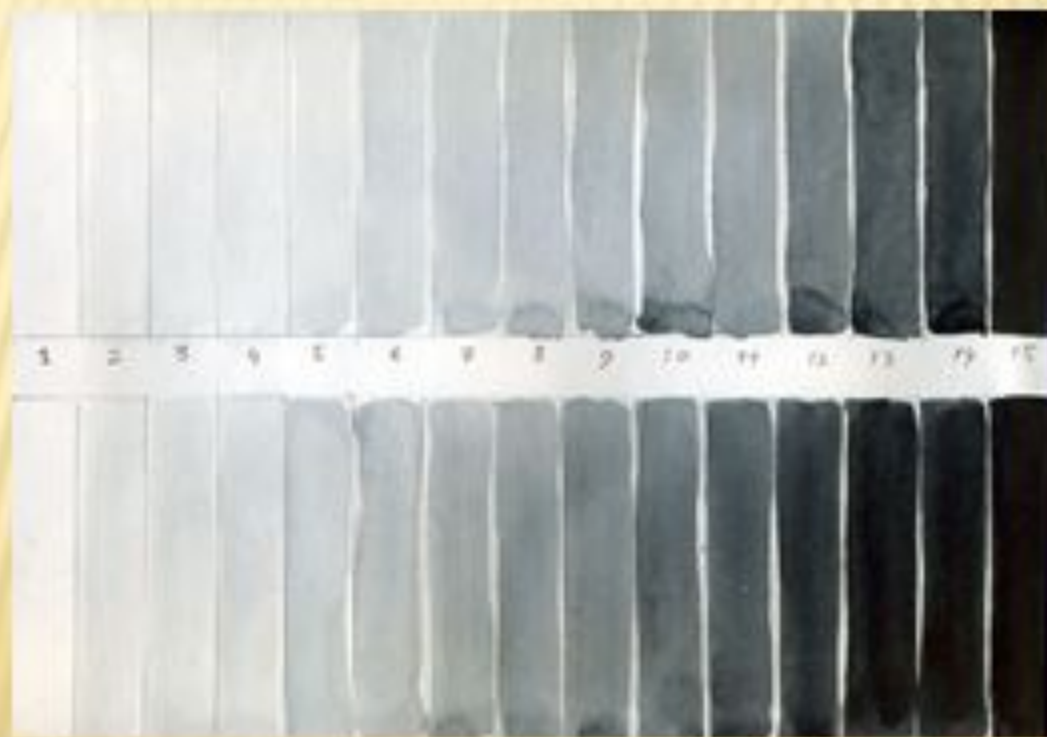




ТОН – ЭТО СТЕПЕНЬ  
СВЕТОСИЛЫ ЦВЕТА,  
ТО ЕСТЬ ЭТО НЕКАЯ  
СТЕПЕНЬ  
СВЕТЛОСТИ ИЛИ  
ТЕМНОСТИ  
КАКОГО-ЛИБО  
ЦВЕТА



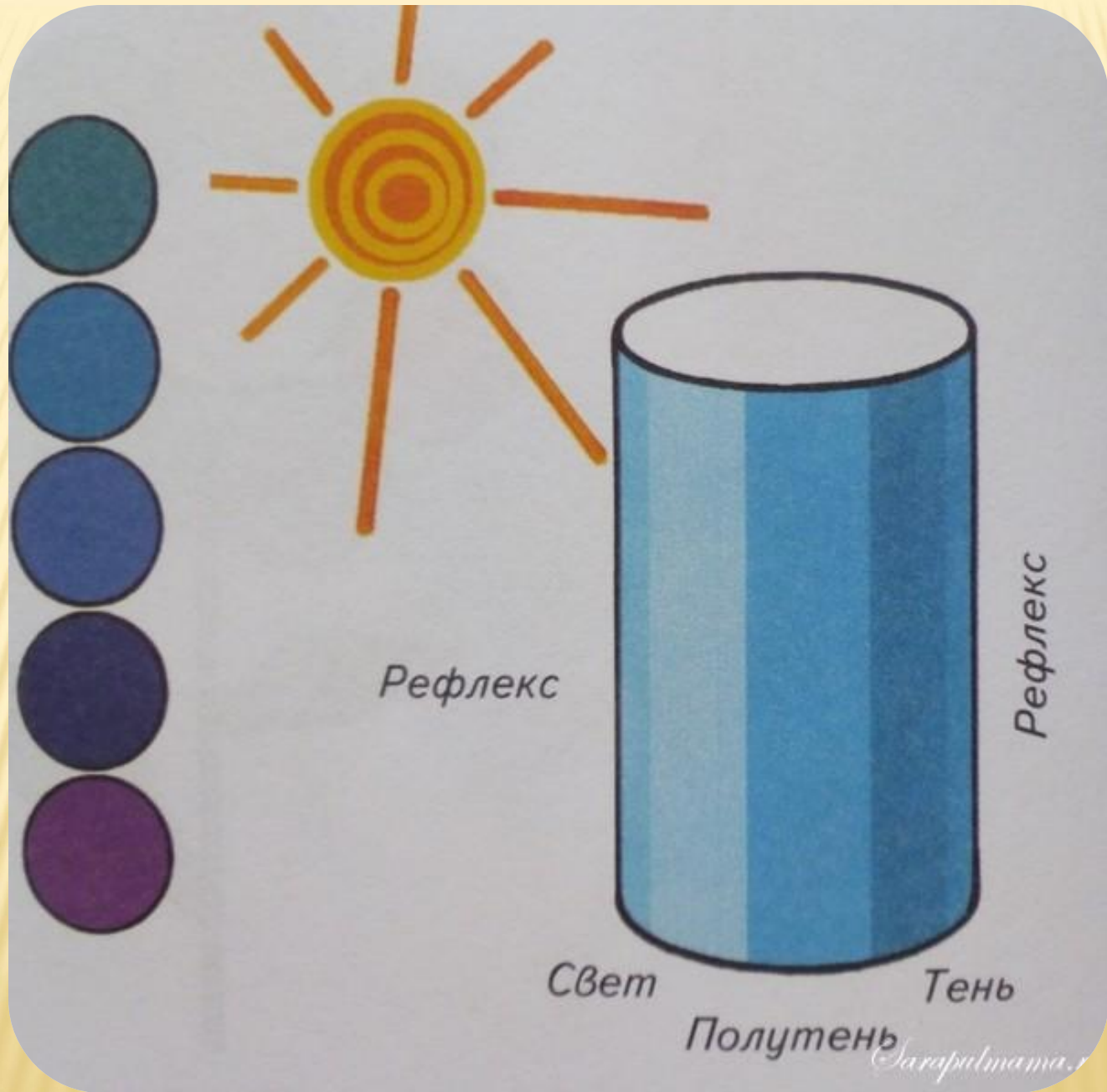
ТОНОВАЯ ШКАЛА ПОКАЗЫВАЕТ НАМ  
ПРЕДЕЛЫ ДВИЖЕНИЯ ЛЮБОГО ЦВЕТА  
ОТ ЕГО САМОГО СВЕТЛОГО СОСТОЯНИЯ  
ДО ЕГО САМОГО ТЕМНОГО СОСТОЯНИЯ



# РАСПРЕДЕЛЕНИЕ СВЕТОТЕНИ

- **Блик**
- **Свет**
- **Полутень**
- **Тень**
- **Рефлекс**





# РАБОТЫ В ТЕХНИКЕ ГРИЗАЙЛЬ

---









**Сегодня художники могут использовать для гризайли любой цвет, который сможет передать задумку автора. Например, гризайль может быть коричневой, серой или сиреневой.**

