

КАМБОДЖ

А

Гимн



Флаг



Герб



Политическое устройство

- **Правовая система:** сочетание кодексов, принятых при Переходной администрации ООН в Камбодже, на которые оказала влияние французская правовая система, королевских декретов, законодательных актов с влиянием обычного права и пережитками коммунистической теории права; в последние годы увеличивается роль общего права.
- **Избирательное право:** с 18 лет; всеобщее.
- **Король:** Народом Сиамони.
- **Глава правительства:** премьер-министр Хун Сен (Hun Sen) (с 30 ноября 1998 г.).
- **Правительство:** совет министров, назначаемый монархом; выборы: не проводятся; монарх избирается Советом королевского трона; премьер-министр назначается монархом после вотума доверия, полученного в Национальной ассамблее.
- **Законодательная власть:** двухпалатный парламент, состоящий из Национальной ассамблеи (122 места; члены палаты избираются всеобщим голосованием сроком на 5 лет) и Сената (61 место; два члена Сената назначаются монархом, два избираются Национальной ассамблеей и 57 избираются «официальными выборщиками»; срок полномочий палаты 5 лет).
- **Судебная власть:** Верховный судейский совет, предусмотренный в Конституции, был образован в декабре 1997 г.; Верховный суд и суды низших инстанций.

Внешняя политика

- Член ООН и ряда её специализированных организаций, МВФ, МБРР, Мирового банка, Азиатского банка развития, МАГАТЭ и других. Во внешней политике основывается на принципах нейтралитета. Камбоджа присоединилась к Приморскому договору о дружбе и сотрудничестве в Юго-Восточной Азии (ЮВА), вступила в АСЕАН (с апреля 1999 года)



- Камбоджа имеет дипломатические отношения с Россией (установлены с СССР в 1956 году).

Населени



- В Камбодже проживают более 15 млн человек. Численность городского населения составляет 21,44% от общей численности населения, около 3,1 млн человек проживают в городах, остальные — в сельской местности. Около 90% жителей королевства принадлежат к национальности кхмеров.

Религия



- Традиции и повседневная жизнь подавляющей части населения тесно связаны с буддизмом. Это самая распространенная в королевстве религия, ее исповедуют более 95% населения. Буддизм направления тхеравада является государственной религией Камбоджи, по всей стране насчитывается около 4390 храмов этой религии. 1,6% населения государства являются приверженцами ислама, 0,2% — христианства, еще 3,2% исповедуют другие религии.



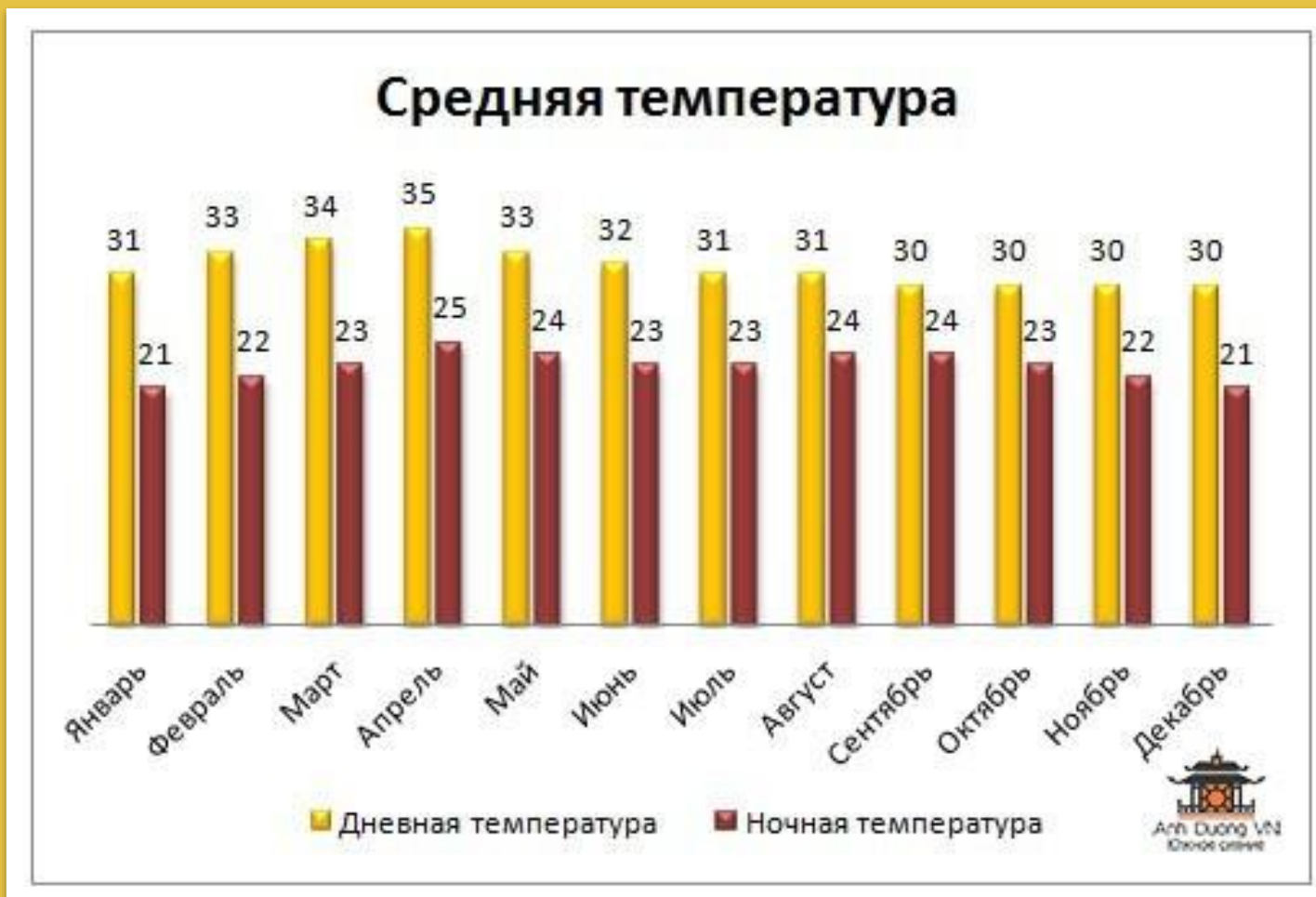
Географическое положение и рельеф

- Камбоджа расположена на юго-востоке Азии, на юге полуострова Индокитай. Королевство занимает территорию площадью 181 000 км².
- Королевство Камбоджа — преимущественно равнинная страна. Более 80% ее территории находится в долине озера Тонлесап и реки Меконг.
- Одной из характерных особенностей ландшафта Камбоджи являются отдельно стоящие холмы, покрытые лесом и возвышающиеся над равниной на высоту 600-700 м. Наивысшее место в королевстве находится на горе Пномаураль (*1813 м*).





Климат



Водные и природные

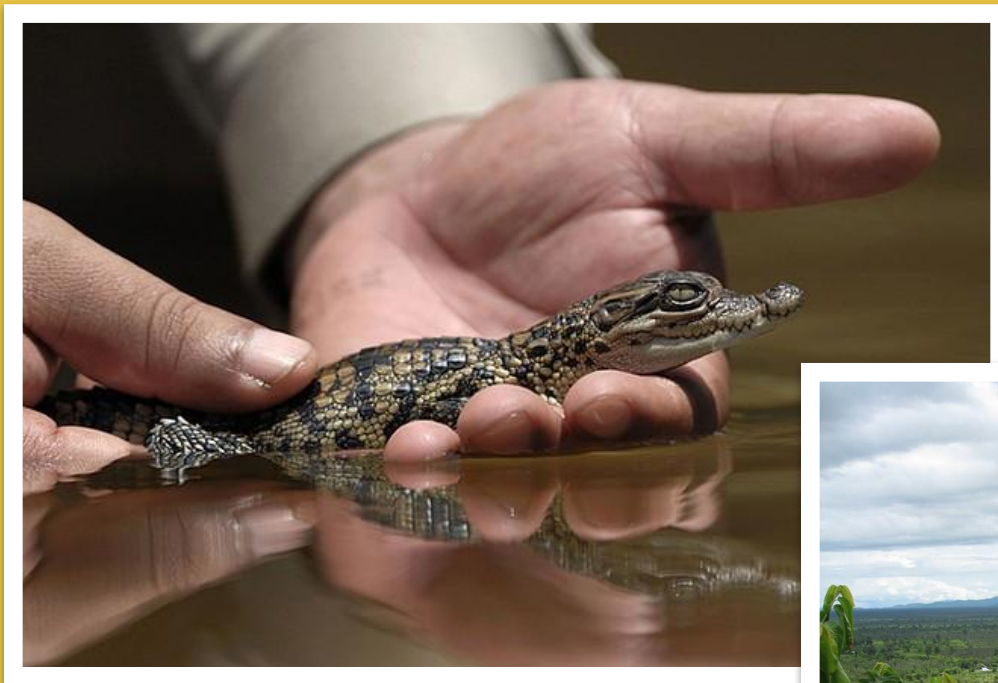
ресурсы

Недра королевства Камбоджа еще мало изучены, однако известно, что они богаты месторождениями железной руды, золота, свинца, меди, имеются большие запасы фосфоритов и разных строительных материалов. Особой гордостью Камбоджи являются драгоценные и полудрагоценные камни: сапфир, рубины, цирконий, аметист.



- Главная артерия королевства—река Меконг.

Флора и фауна



Экономика

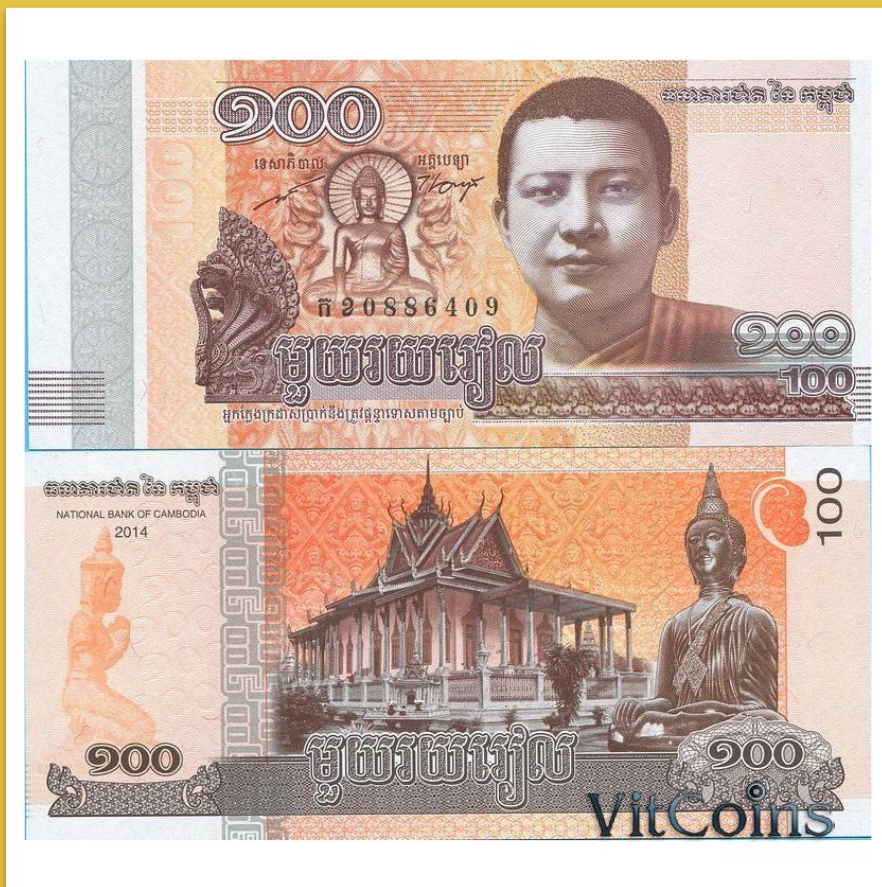
- Экономика Камбоджи базируется на производстве одежды и на туризме. Камбоджа получила гарантированную квоту в экспорте одежды в США. В сфере производства одежды занято более 350 тыс. работников, в экспорте страны одежда даёт 85 % стоимости. Помимо одежды, Камбоджа экспортирует лесопродукты, каучук, рис, рыбу, табак, обувь (4,3 млрд долл. в 2008 году).

Основные партнёры по экспорту (в 2008) — США 54 %, Германия 8 %, Канада 6 %.

- Камбоджа импортирует нефтепродукты, сигареты, золото, стройматериалы, станки, автомобили, медикаменты (6,4 млрд долл. в 2008).

Основные партнёры по импорту (в 2008) — Таиланд 28 %, Китай 16 %, Вьетнам 15 %.

Валюта



- Официальная валюта Камбоджи - камбоджийский риель.
- **10** российских рублей (RUB) равняется **611.20** камбоджийских риелей (KHR)
10 камбоджийских риелей (KHR) равняется **0.16** российских рублей (RUB)

Туризм

- Камбоджа после окончания гражданской войны начала привлекать большое количество иностранных туристов. Ежегодно страну посещает более 4 млн человек.



- Камбоджа привлекательна для туристов спокойным и доброжелательным характером основного населения — кхмеров, очень низкими ценами, климатом, экзотической кухней.
- Отклоняться от наезженных туристических маршрутов и населённых мест путешественникам не рекомендуется по причине большого количества мин, оставшихся со времён гражданской войны.

Кухня Камбоджи

