



Состав слова. Закреп



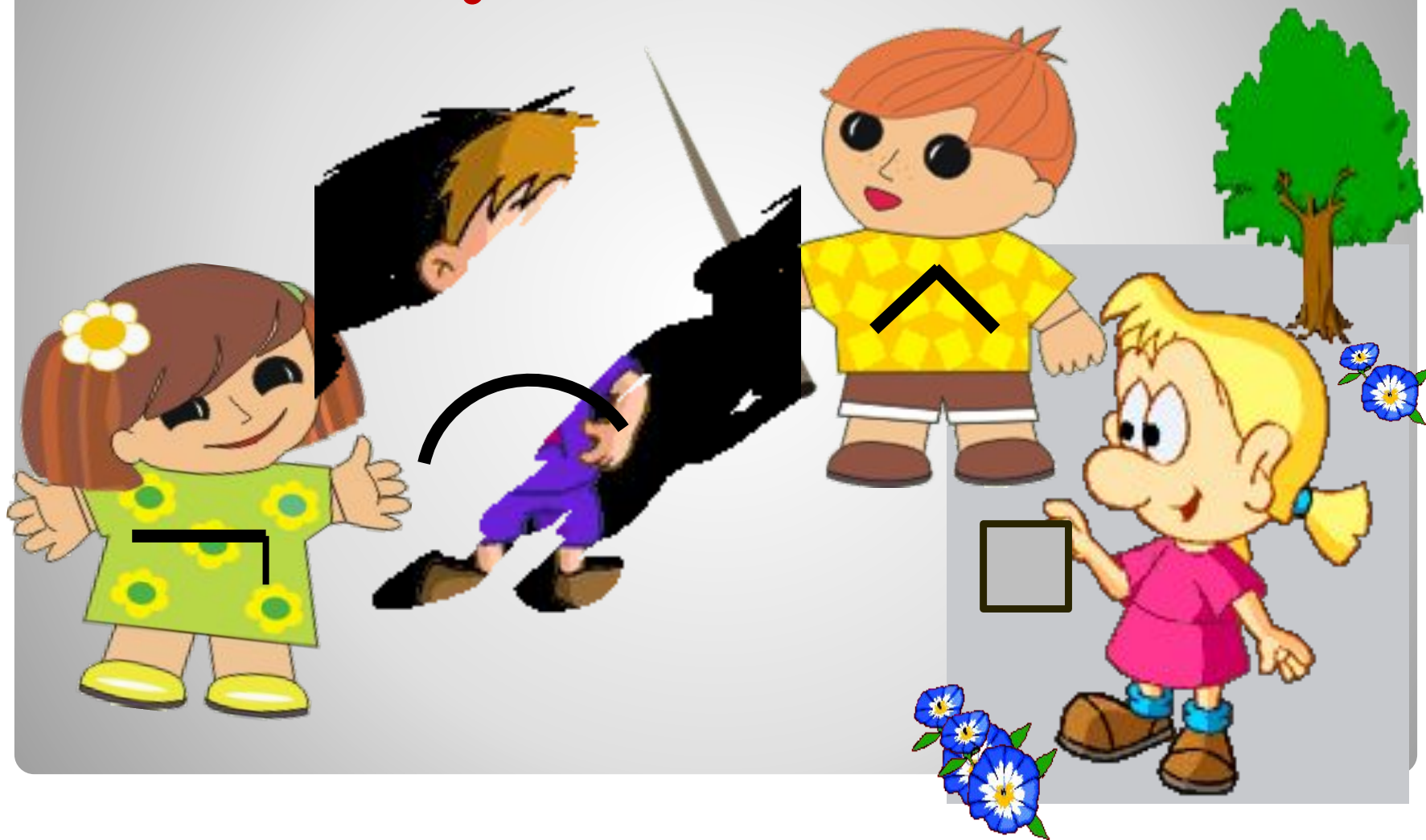
(4 класс)



В гостях у частей слова



В гостях у частей слова



Вспомните части слова.

Дайте определения.



корень
приставка
суффикс
окончание

**-это общая часть
родственных слов**

**- это часть слова, которая
стоит перед корнем и служит
для образования новых слов**

**- это часть слова, которая
стоит после корня и служит
для образования новых слов**

**- это изменяемая
часть слова**



КОРЕНЬ





**Найдите однокоренные слова,
выделите корень.**

**Проплясали по снегам
Снежные метели.
Снегири снеговикам
Песню просвистели.
У заснеженной реки
В снежном переулке
Звонко носятся снежки,
Режут снег снегурки.
(С. Погореловский)**



**Подберите как можно больше
однокоренных слов, запишите их.**



сад



лес





Распределите слова в два столбика.

НОСОВОЙ
НОСИТЬ
ПОДНОС
НОСИК
переносица
УНОСИТ
НОСАТЫЙ



**Найдите лишнее слово в каждой
столбике.**



**вода
водяной
водолаз
водитель**

**белка
побелка
белочка
бельчонок**

**разлиновать
линия
линять
линовать**



приставка

ЗАЦВЕЛА

ВЫХОД

ПРИШЁЛ

ПОДЪЕЗД



**Распределите слова в два столбика
с приставкой**



по-

под- (подо-)

подорожник

подобрать

ПОДОКОННИК

подарить

ПОДОГРЕТЬ

ПОДОДЕЯЛЬНИК

ПОДОИТЬ

ПОДОЖДАТЬ





СУФФІКС

берёзка

стульчик

беленький

домик





Прочитайте слова,
добавляя суффикс **-ИК** или **-ЕК**.

ДОМ **ИК** **КОТИК** **ЗАМОЧЕК**

ЧУЛОЧЕК **ТОРТИК**

БРАТИК

ВЕНОЧЕК **ПЛАТОЧЕК**

СЫНОЧЕК



ОКОНЧАНИЕ



Подбери к предметам слова-признаки.

Мягкое

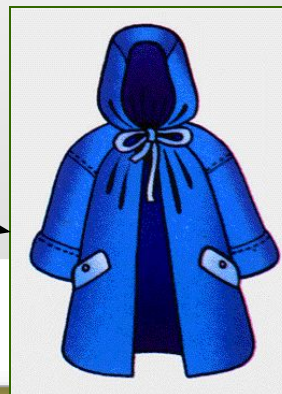
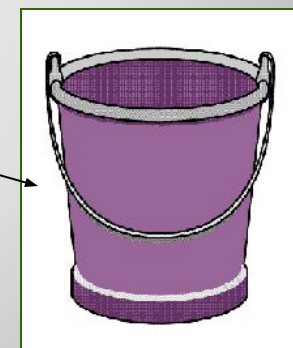
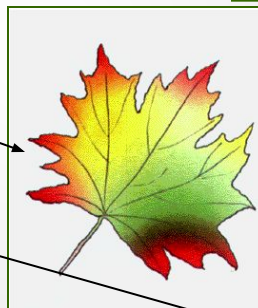
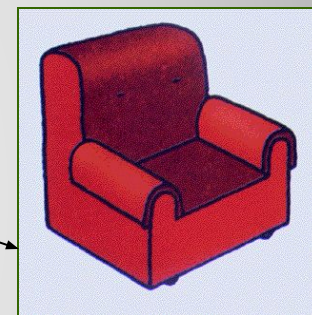
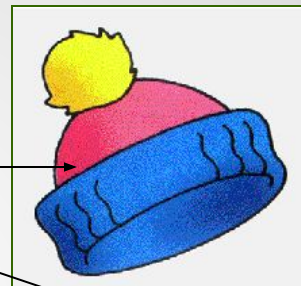
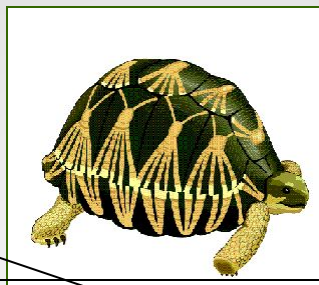
Зимняя

Кленовый

Пластмассовое

Медлительная

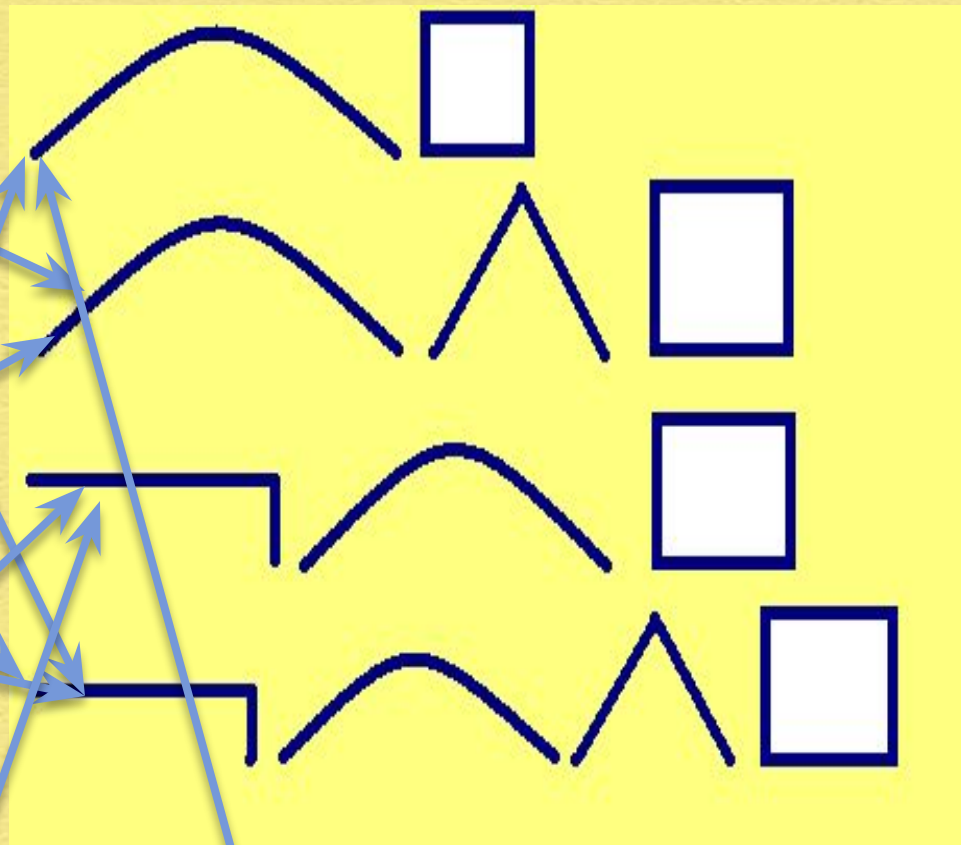
Детский





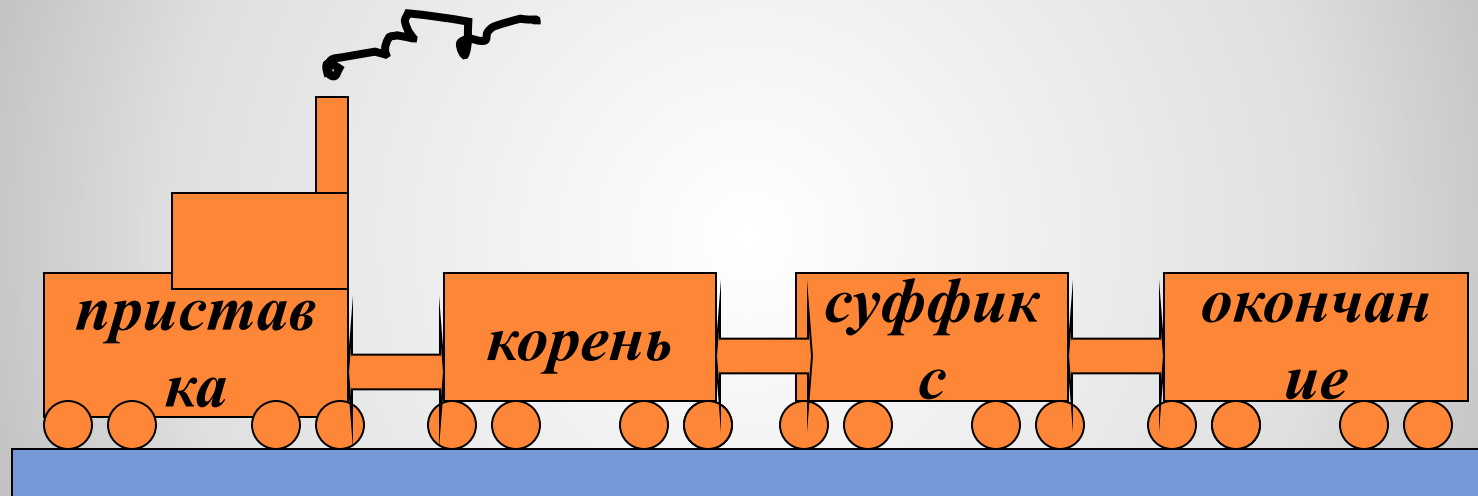
Соотнесите слово и схему.

ХОДИКИ
ПОДСНЕЖНИК
ПОДРУЖКА
КНИЖНЫЙ
ПОДВОДНЫЙ
РАССКАЗЫ
ЛИСА
ПЕРЕХОДЫ **СТОЛЫ**



Спасибо за внимание!

В добрый путь по дороге знаний!



**Найдите все, что части слова
Вам всегда служить готовы!**





Молодцы



