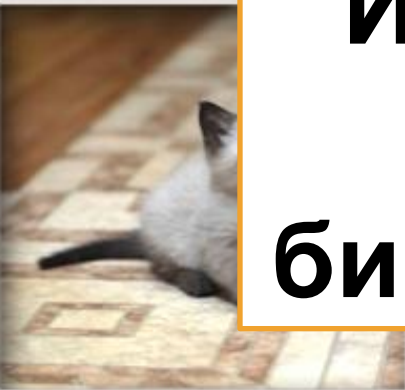
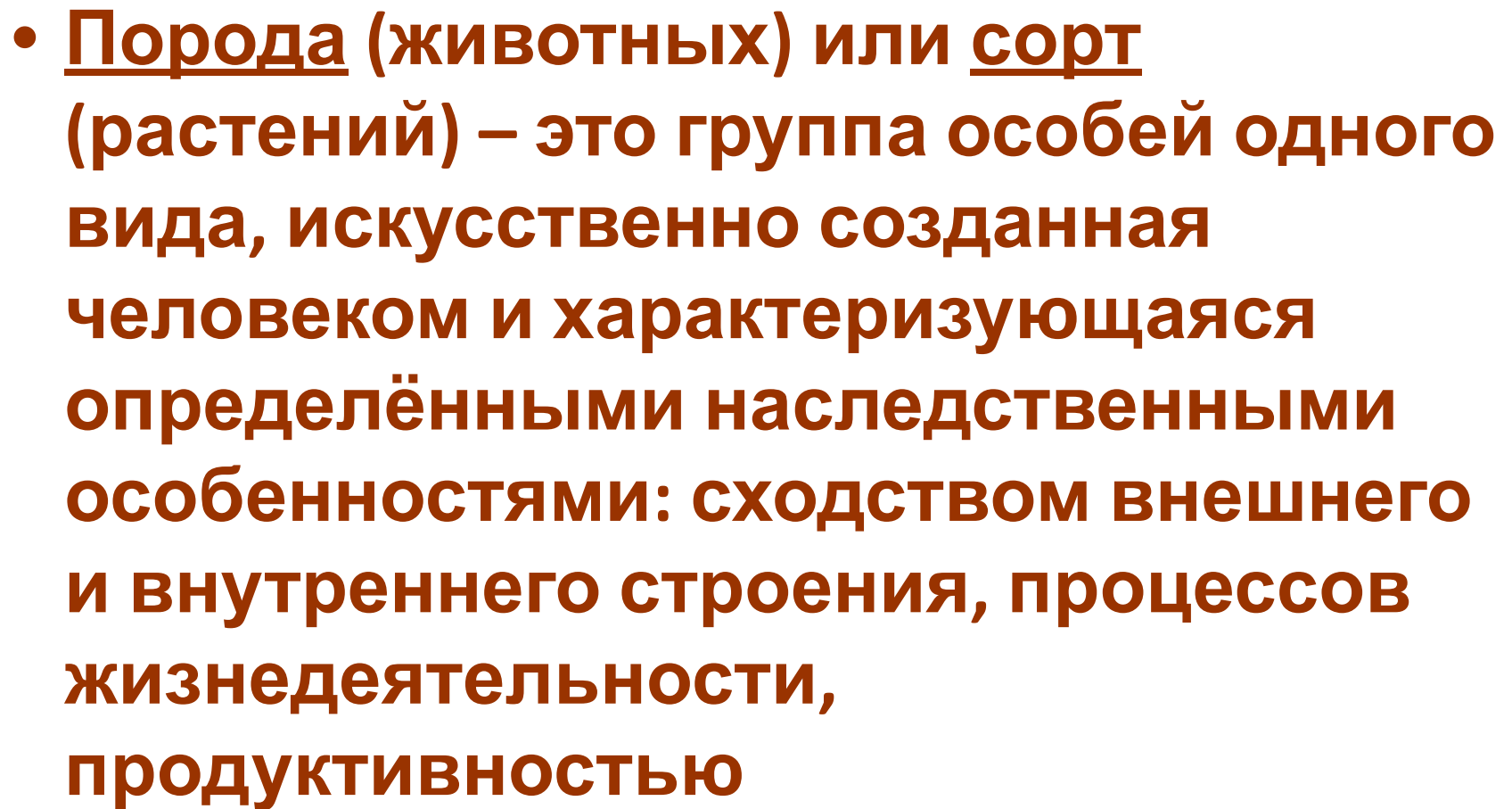


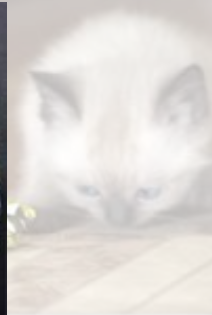
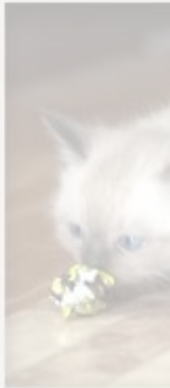
Презентация -сопровождение урока
природоведения в 10 классе по
программе Пономаревой И.Н.
Автор: Лобес Светлана Геннадьевна
Учитель биологии МАОУ «СОШ №2»
Город Чернушка



Искусственный отбор и его роль в увеличении биологического разнообразия



- 
- **Порода (животных) или сорт (растений) – это группа особей одного вида, искусственно созданная человеком и характеризующаяся определёнными наследственными особенностями: сходством внешнего и внутреннего строения, процессов жизнедеятельности, продуктивностью**

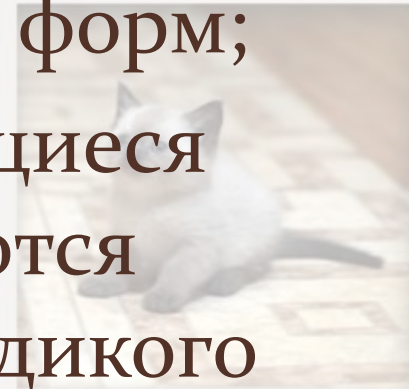
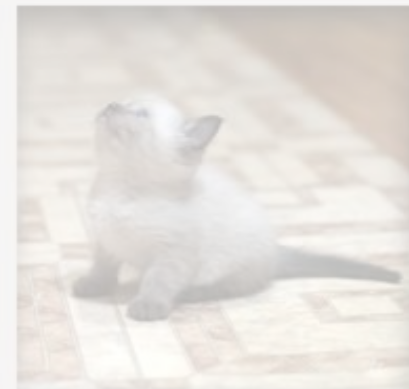
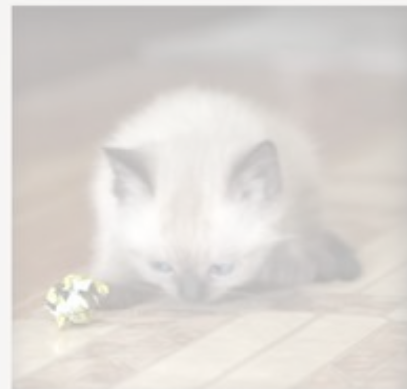
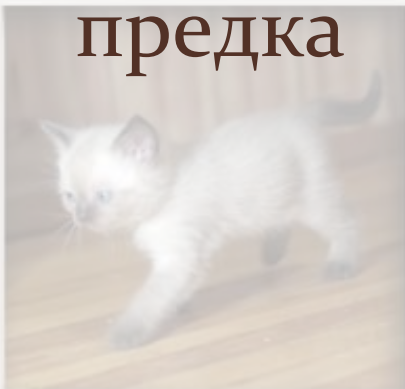




Особенности, характерные для домашних животных и культурных растений

- Каждая группа не однородна и включает в себя множество различающихся форм;
- Внутри каждой группы все имеющиеся породы или сорта резко различаются между собой, а также отличны от дикого

предка



Искусственный отбор – процесс создания новых пород животных и сортов культурных растений путём систематического отбора и размножения особей с определёнными, ценными для человека признаками и свойствами



КИМРИК

Принципы искусственного отбора

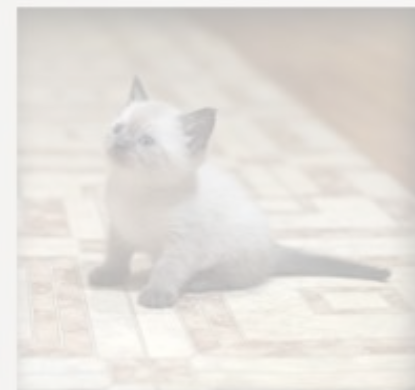


- Все культурные формы приспособлены человеком для его нужд и желаний
- Постепенное усиление полезных признаков идет через отбор их носителей – особей в последовательном ряду поколений
- Необходимость сохранения в изоляции особей с хорошо выраженными полезными признаками для человека от их «некачественных» сородичей



Галинсога

Сорное растение из семейства астровых появилось 50 лет назад в России из Америки



Мелколепестник канадский

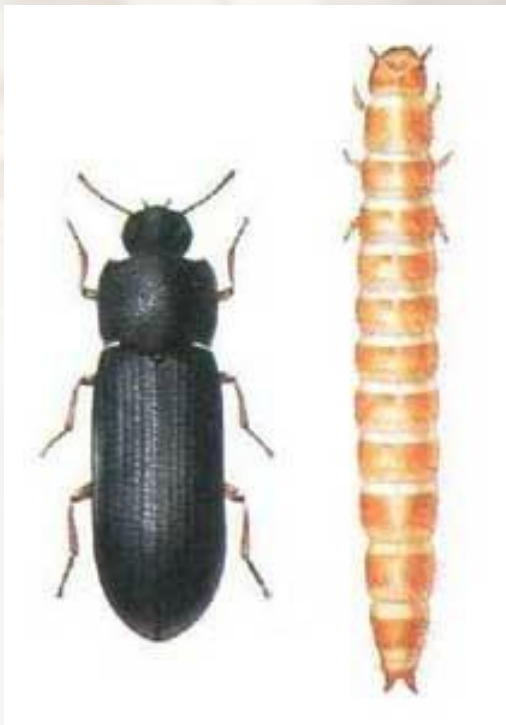


Большой мучной хрущак



- Встречается на мельницах, в зернохранилищах, на кондитерских и макаронных фабриках, в пекарнях, жилых помещениях. Взрослые жуки живут до 1.5 года.
- Самки откладывают яйца в муку, отруби, комбикорма, зерновые запасы, крахмал, сухари, сушёное мясо. В течение жизни самки могут отложить около 600 яиц.
- Личинки, известные под названием «мучные черви», быстро двигаются как по поверхности, так и в толще продуктов. Личинки многократно линяют и в старших возрастах достигают длины 3-3.5см.
- Личинки устойчивы к пониженным температурам. При температуре 0-5С они способны перезимовывать.
- При пониженных температурах срок развития личинок может затянуться до 1.5 года.

Черный малый мучной хрущак или хрущак-разрушитель



- Ноги и брюшная сторона более светлые. Последние 4-5 члеников усика постепенно утолщаются к вершине.
- Жуки имеют резкий запах карболки или креозола, усиливающийся при раздавливании жука. Запах передается и продуктам, пораженным хрущак-разрушителем.
- Жук живет до 3 лет, давая 2-3 поколения в год.
- Распространение всесветное. Обитает на складах, в торговых помещениях и жилых домах.
- Повреждает муку, крахмал, различные крупы, пищевые концентраты и др.

Платяная моль



- является наиболее распространенной она портит шерстяные вещи.
- Платяная моль живет в складках манжетов, под подкладкой. Обнаружить ее трудно, т.к. выедая ткань изнутри она оставляет нетронутой поверхность.



Лабораторная работа «Сравнение пород животных»

Сравниваемые
признаки

Названия пород

1.

2.

Вывод: