



декоративно- прикладное творчество

Тема мастер - класса: **КИНУСАЙГА- «пэчворк без иголки»**



Подготовила:

реподаватель первой категории
МАОУ МУК г.Калининград
Нечаева Е.В.

I этап-Теоретический

Цель :Передача личного опыта по созданию декоративных панно в технике «Кинусайга»

- **Задачи:**

- формировать представление о технике «Кинусайга», как о современном виде прикладного творчества;
- познакомить с историей возникновения;
- продемонстрировать свои работы и работы учеников , инструменты и материалы, необходимые для работы;
- формировать потребность в создании эстетических, креативных и уникальных вещей.

Актуализация знаний

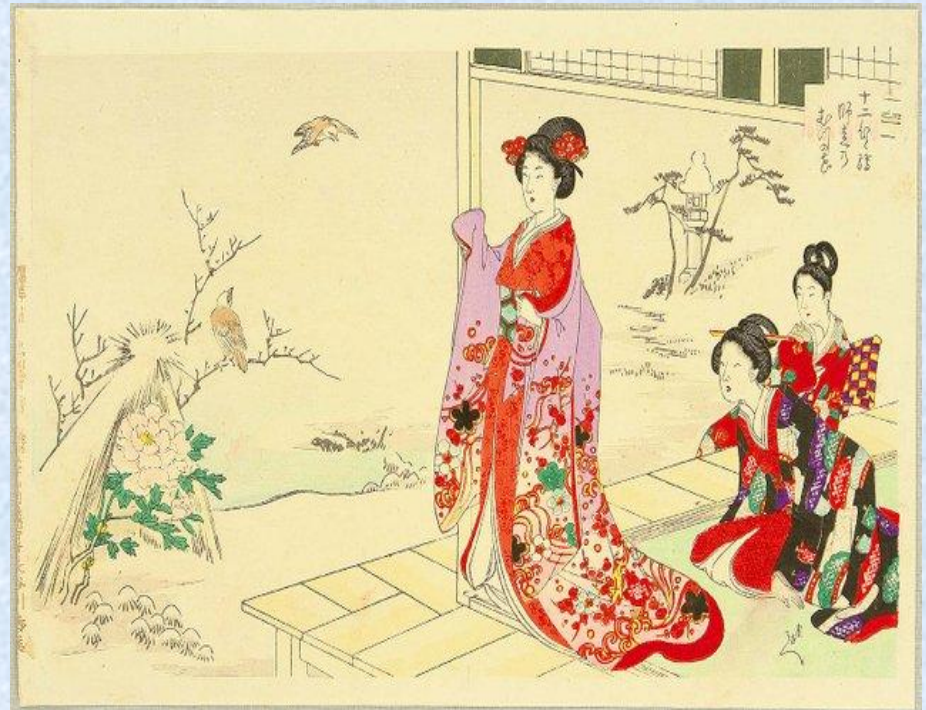
- **Вам знакома техника лоскутного шитья?**
- **Какие трудности Вы испытывали при выполнении изделий в лоскутной технике?**
- **А пробовали ли Вы себя в технике батик или аппликации из ткани? Если нет то почему?**
- **Все ли из Вас умеют рисовать?**



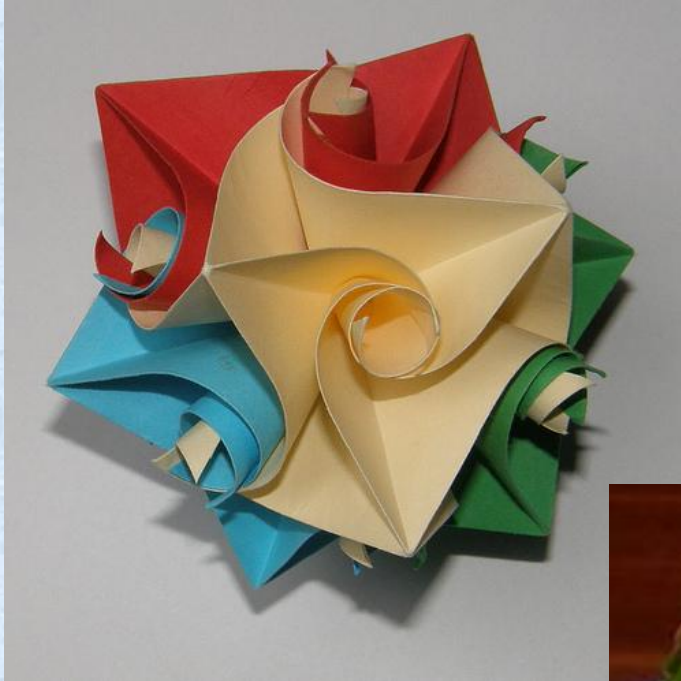
Кинусайга
– особое
искусство
напоминает и
батик, и роспись
по шелку, и
резьбу по дереву
и тканевые
аппликации.

История

- Японцы славятся своей способностью возводить любую деятельность в ранг искусства.



Оригами, кусудама



Икебана



Сашико

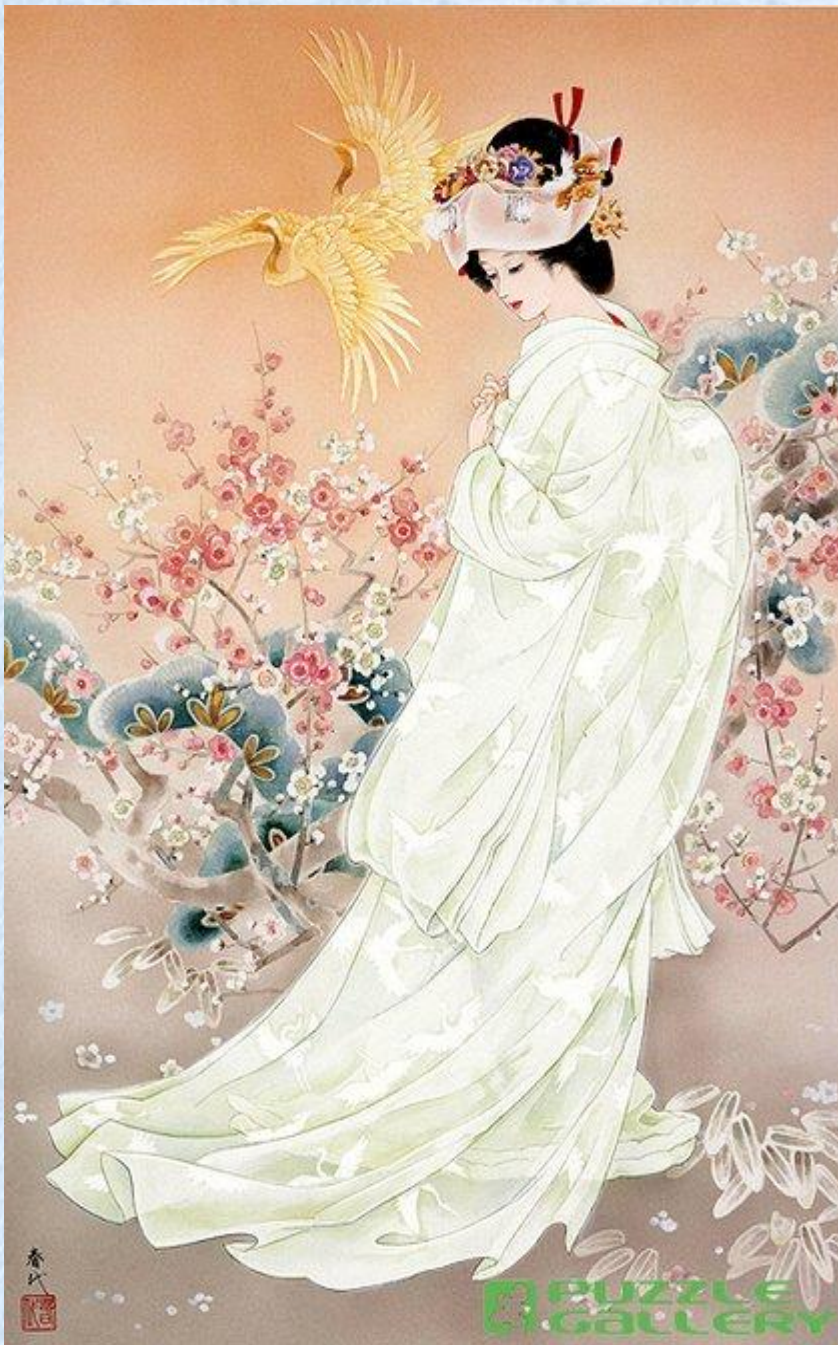


Канзаши



Кимоно-
традиционная
японская одежда
с середины 19
века,
считающаяся в
Японии
«национальным
костюмом»





Кимоно шьется из натурального шелка и, разумеется, стоит очень дорого. Старые кимоно никогда не выбрасывали, а использовали для создания других, более мелких вещей.

Желание повторно использовать довольно дорогую ткань старого кимоно, превратилось в искусство создания великолепных картин и панно.

картины Кинусайга очень часто называют техникой "печворк без иголки" - ведь эти лоскутки не надо сшивать!



Оригинальная техника кинусайга была изобретена японкой Маэно Такаши.

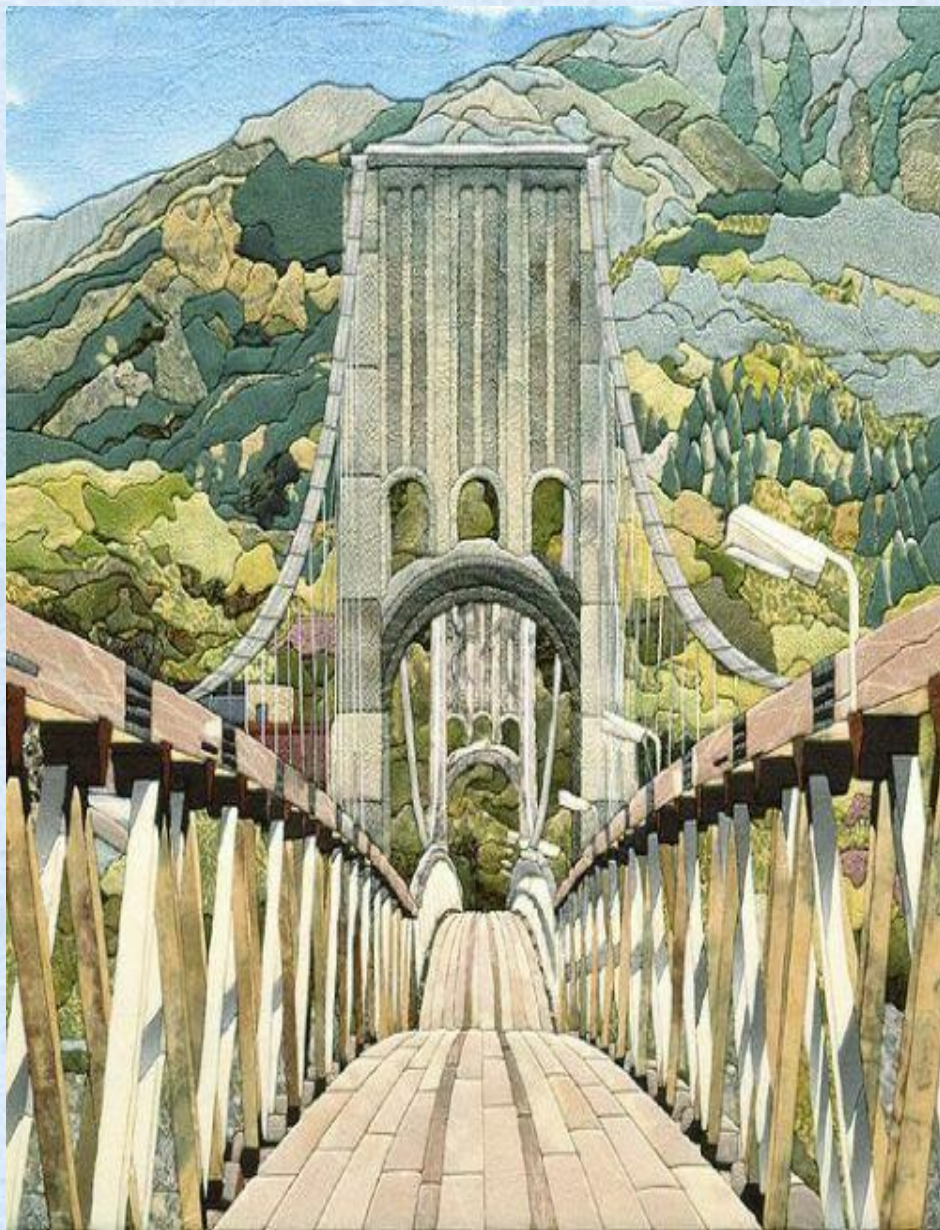


Традиционно Кинусайга создается следующим образом

- **Вначале художник делает эскиз рисунка на бумаге.**
- **Затем готовый эскиз переводится на деревянную дощечку.**
- **В дощечке прорезаются углубления, глубиной около 2-3 мм.**
- **Старое шелковое кимоно разрезается на небольшие лоскутки (припуски всего 1 мм), которые вставляются в прорезанные канавки.**

Сюжетами для кинусайга чаще всего становятся пейзажи. Гораздо реже на картине появляются люди - изображение лиц даже для мастеров является довольно сложным процессом. А если и появляются, то чаще всего стилизованные.





Техника кинусайга получила распространение во всем мире. Хотя, конечно, для изготовления уже используются не дорогие кусочки кимоно, а обычные ткани. А вместо деревянных досочек берется обычный пенопласт.

Европейские мастерицы интерпретировали японское рукоделие по-своему и назвали его **"пэчворк без иголки"**. Оно носит более прикладной характер, так как используется не только для "живописных" картин и красочных панно, но и для декорирования различных предметов обихода, а также для **создания текстильных поделок**.



Мастера, работающие в этой технике, часто уходят далеко от классики. Создаются не только картины, но и очаровательные шкатулки, открытки, елочные шарики, пасхальные яйца, куклы, обложки для ежедневников.





<http://www.liveinternet.ru/users/46>



grunja.blogspot.com

Изначально картины в технике кинусайга создавались из старых шелковых кимоно, одновременно, давая одежде вторую жизнь, но кимоно на всех не хватает, поэтому в изделиях используют любые ткани, бязь, ситец, шелк, хлопок, а в отделке – шнуры, кружева, тесьму, бусины.



Оборудование, инструменты, выбор материалов

- Пенопласт для основы толщиной не менее 1 см
- Ткань лоскутки подходящих цветов.
- Клей ПВА
- Канцелярский нож, или другой удобный инструмент
(можно взять даже палочку от мороженого)
- Кисточка для клея
- Ножницы
- Копировальная бумага и булавки
- Декоративные элементы (кружево, ленты, бусинки, бисер, стразы и т.д.)

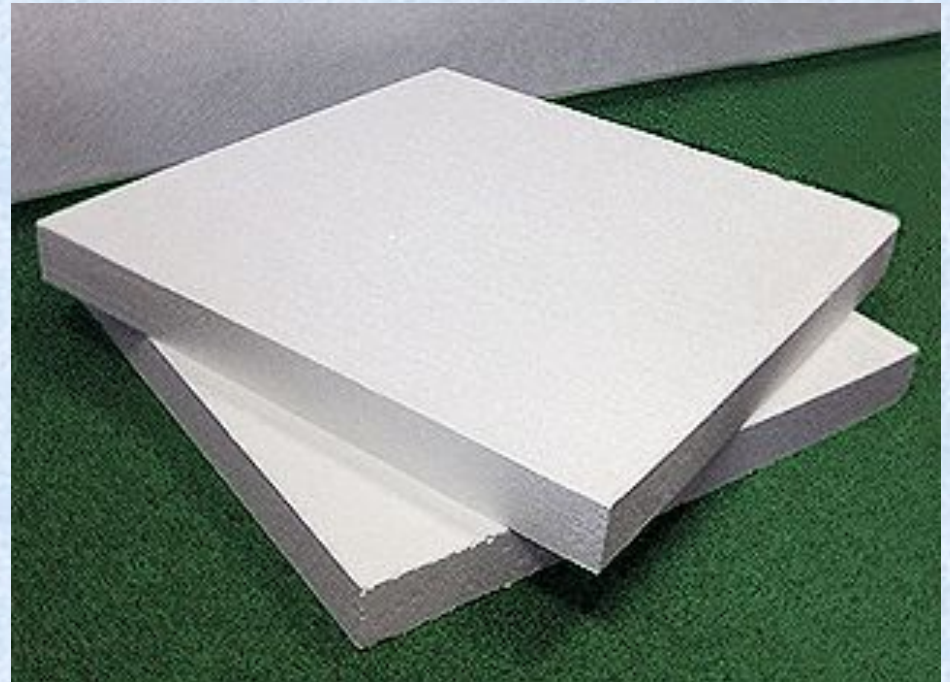


Ткани

- Для этой работы можно использовать любые ткани, бязь, ситец, шелк, хлопок. Главное при выборе ткани для техники «кинусайга» необходимо, чтобы она не растягивалась, была довольно тонкой, а края не должны осыпаться.



Пенопласт



Техника безопасности:

- Рабочее место для выполнения работ должно быть удобным. Стол со всеми инструментами и приспособлениями должен стоять так, чтобы свет на работу падал с левой стороны или спереди.
- Расстояние от глаз до работы составляет не менее 25 - 30 см.
- В процессе работы следует соблюдать осторожность при: работе с ножницами, канцелярским ножом, распарывателем, работе с утюгом.

Технология выполнения техники «Кинусайга»



**1.Выбираем
понравившийся
рисунок (можно
нарисовать
самостоятельно, а
можно
воспользоваться
понравившимся и
распечатанным)**



**2.С помощью
копировальной
бумаги переносим
рисунок на лист
пенопласта.**

**Другой вариант:
Эскиз
приклеивают на
пенопласт.**



3.С помощью ножа делаем прорези по контуру рисунка глубиной примерно 2-3 мм.





4. Разрезаем ткань на подходящие по размеру лоскутки.

5. Промазываем участок рисунка клеем ПВА тонким слоем при помощи кисточки



6. Заправляем лоскутки в пенопласт с помощью палочки, распарывателя или пилки. Заполняем всю картину.

7. Срезаем лишние края ножницами.



8. Завершающим штрихом будет оформление панно в раму. В качестве другого варианта оформления можно сделать окантовку с помощью ткани или широкой ленты, закрепленной на кнопки, или вставить картину в рамку.



**Призер Муниципального тура олимпиады
школьников по Технологии
Будник Арина 8 «А» класс МАОУ гимназия №22**

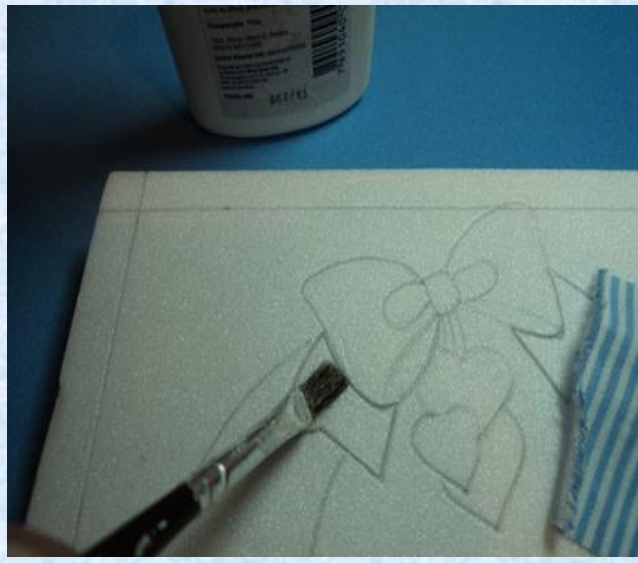
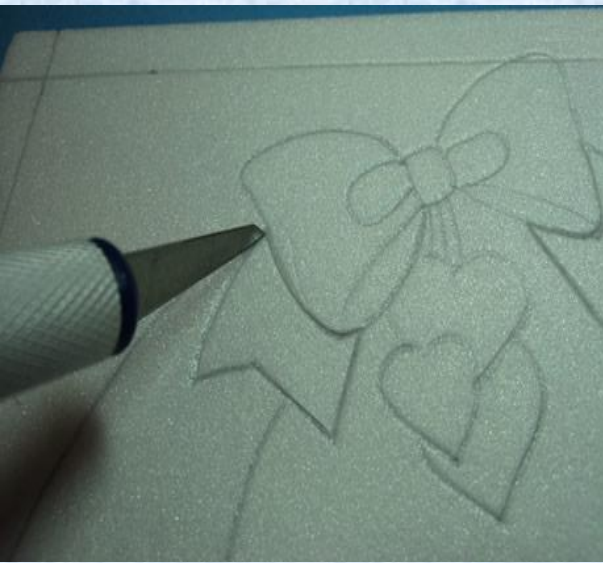


II этап-Практический

Цель: демонстрация техники работы при создании декоративных картин.

Задачи:

- **развить творческое воображение через выполнение практического задания;**
- **привить навык работы с инструментами и материалами для кинусайги;**
- **сформировать потребность в создании индивидуального изделия – картины, как в средстве самовыражения;**
- **развить мелкую моторику;**
- **обобщить опыт работы в различных техниках прикладного творчества.**



РЕФЛЕКСИЯ

- Понравился ли Вам мастер-класс?
- Что нового Вы узнали сегодня?
- Будете ли Вы использовать эту технику?
- Чем эта техника Вас привлекла?
- С какими трудностями Вы столкнулись при выполнении работы?

Подведение итогов урока

В японской культуре есть много чудес
К стране на Востоке большой интерес
Мы знаем сашико, инро, кимоно
Шары кусудамы известны давно
Сумеем легко вам сложить оригами
А вот «кинусайгу»- попробуйте сами
Эти картины не шьют и не вяжут
Их не рисуют и не сшивают даже!
Выполнить шедевр и даже не из шелка
Поможет вам японский пэчворк без иголки!

Информационные источники.

Интернет ресурсы:

- <http://www.liveinternet.ru/users/tatochka22/post293416842/>
- <http://www.liveinternet.ru/tags/>
- <http://melissa-li.ru/post283785901/>
- Форумы и мастер-классы по кинусайге.