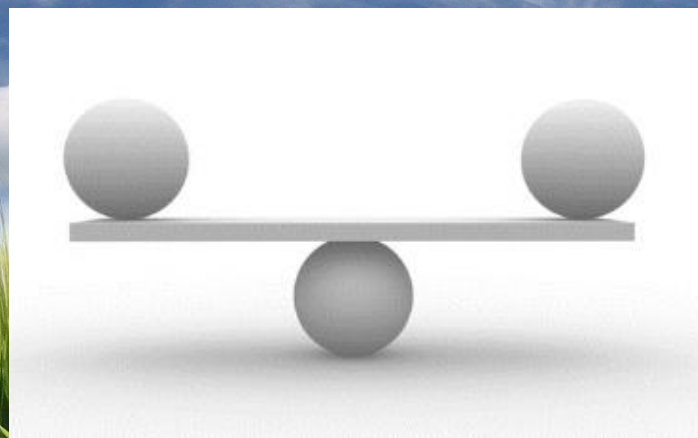


Четвертый Поток



Ништва Устойчивость



Ништха

*шринватам сва-катхах кришнах
пунйа-шравана-киртанах |
хридй антах стхо хй абхадрани
видхуноти сукрит сатам ||*

Кришна, очищающий посредством слушания и воспевания и являющийся благодетелем преданных, которые слушают о Нем, входит в сердца преданных и разрушает их грехи.

*нашта-прайешв абхадрешу
нитйам бхагавата-севайа
бхагаватй уттама-шлоке
бхактир бхавати наиштхики ||*



Когда препятствия для бхакти, в большинстве своем, уничтожаются благодаря постоянному служению преданным и «Бхагаватам», достигается ступень ништхита бхакти по отношению к Бхагавану, прославляемому величайшими из мудрецов . ШБ **1.2.17-18**

Характеристики Ништни

Отсутствие пяти качеств

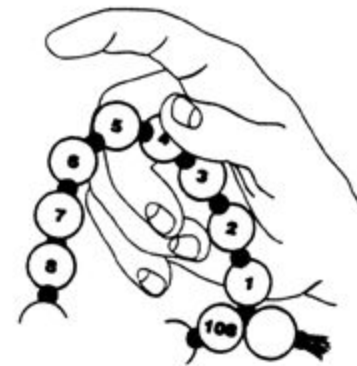
Отсутствие Лайи - Сонливости



Отсутствие Викшепы – Рассуждения на мирские темы



Отсутствие Апратипатти –
Безразличие к воспеванию,
даже если нет сонливости и
отвлеченности



Кашая – греховные привычки
Гнев, Жадность, Гордость



Расасвада – Вкус к материальным наслаждениям во время воспевания



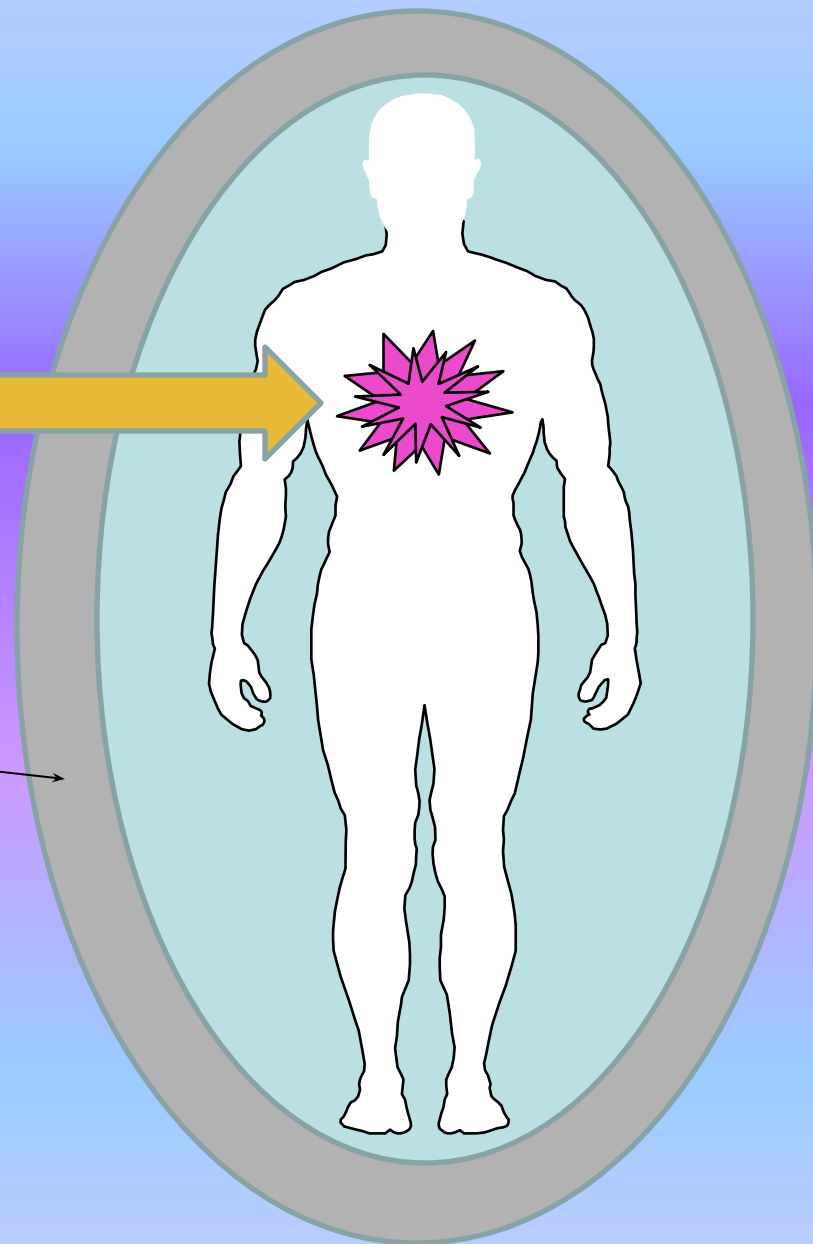
Ништха

Нечистоты остаются, но не
производят препятствия.

Воспевание

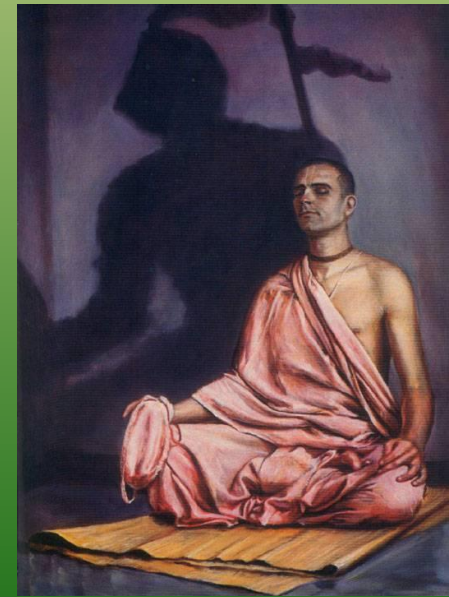
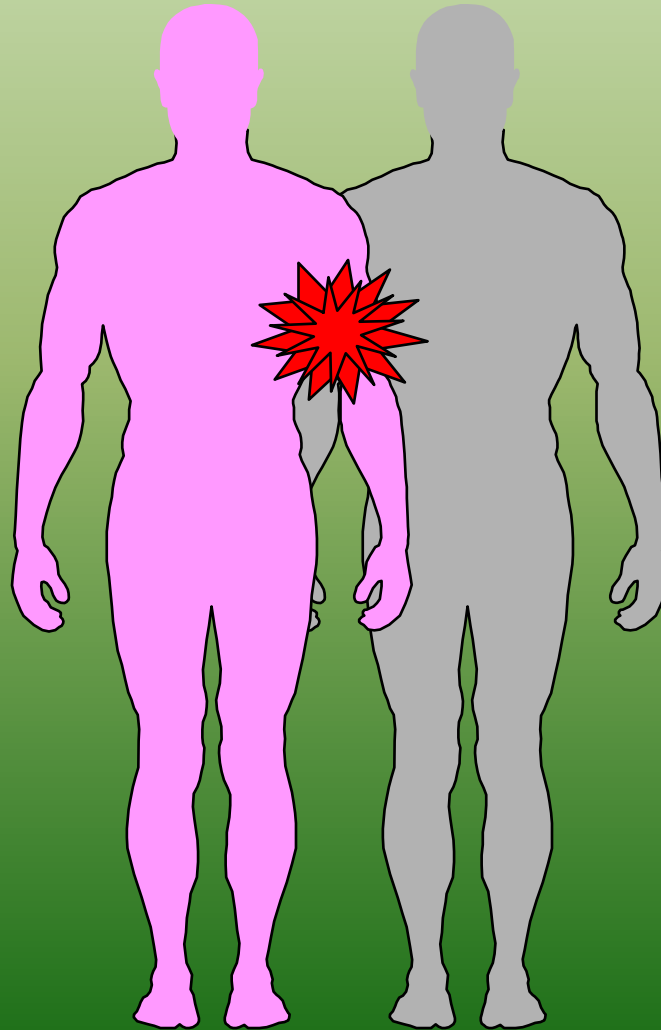


Анартха



Ништха

50% Майи---50% Бхакти



Нечистоты полностью
устраняются только на
ступени бхавы.

- Бхаджана Крия
- Анартха Нивритти
- Ништха
- Ручи
- Асакти
- Бхава

Анартха Нивритти



Разновидности Ништхи

- Устойчивость в бхакти
 - Тело
 - Речь
 - Ум
- Устойчивость в бхакти порождает способность воспринимать истинную устойчивость в других преданных.

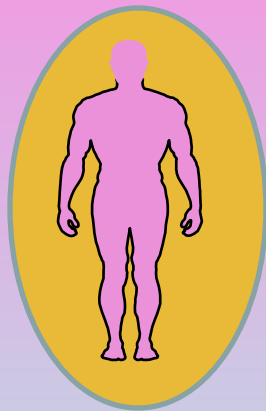
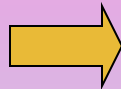
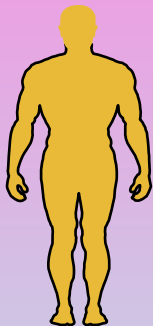
- Мадхьяма Адхикари
 - различает преданного и непреданного
 - различает каништху
 - мадхьяму
 - уттаму

- Устойчив в качествах
 - Смирение, почтение
 - Дружелюбие, милосердие.



- Устойчивость в качествах не всегда означает устойчивость в бхакти.

Качества в саттва
гуне возникают из
саттвического
общения



Духовные качества:
идут от Кришны
к атме и уму

