













*Санкт-Петербург  
(1703-1914)*



*Петроград  
(1914-1924)*



*Ленинград  
(1924-1991)*



*Санкт-Петербург  
(1991 до нашего  
времени)*



# Санкт-Петербург (1703-1914)



5804 ST. PETERSBOURG, LA PLACE DU PALAIS  
ET LA COLONNE ALEXANDRE

5804 С. ПЕТЕРБУРГЪ. Дворцовая площадь  
и Александровская колонна.







С.-Петербургъ.

Площадь у Зимняго дворца.

St. Pétersbourg

Place du Palais d'Hiver.

*Januari  
1862*



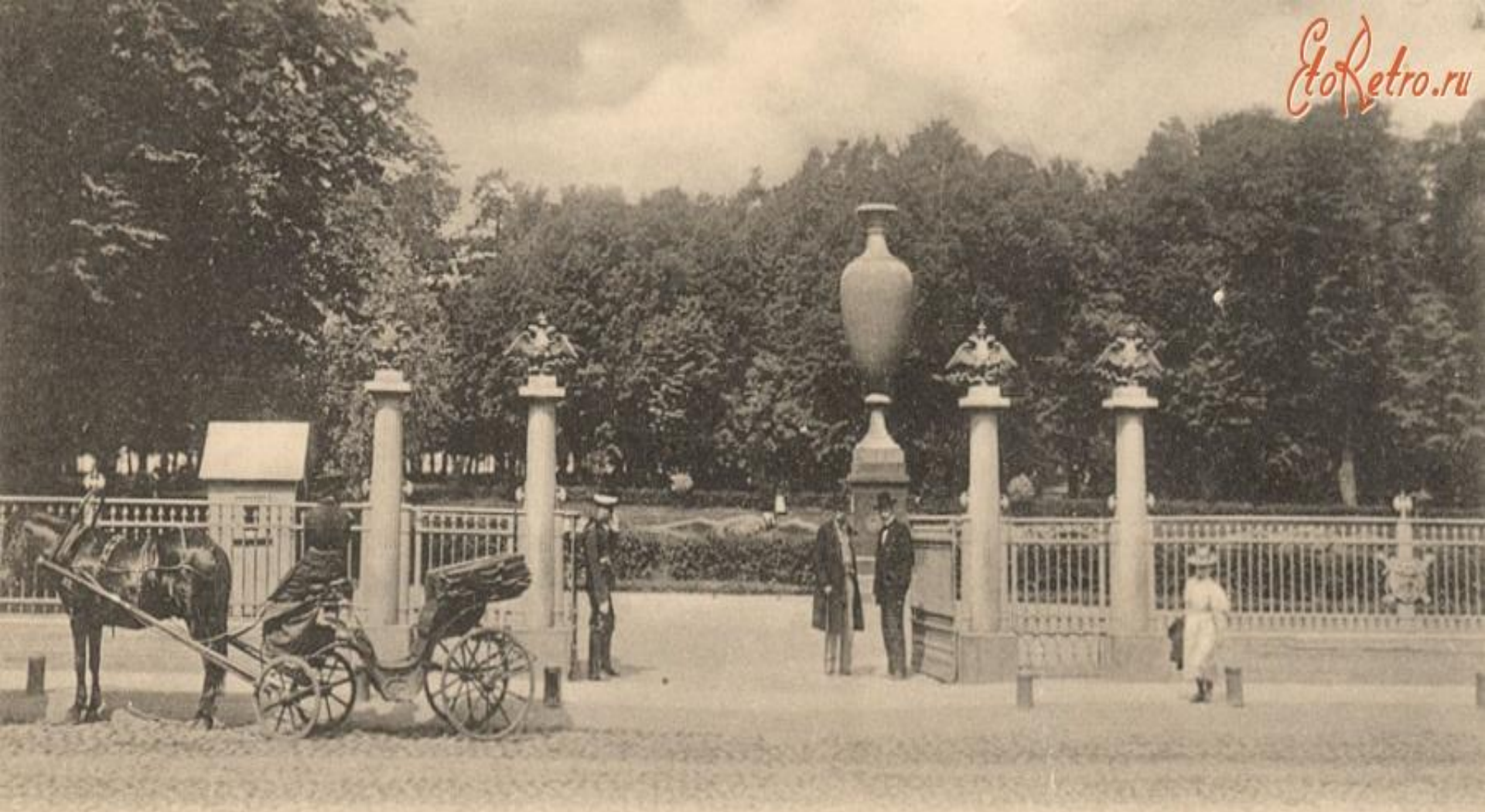




С.-ПЕТЕРБУРГЪ. Петропавловская крѣпость.

25. VII. 1909





Лѣтній садъ — Jardin d'Été

С. Петербургъ — St.-Petersbourg

С Петербургъ

Царскосельскій вокзалъ.  
Gare de Tsarskoé-Seló.

Петроградъ  
Pétrograd

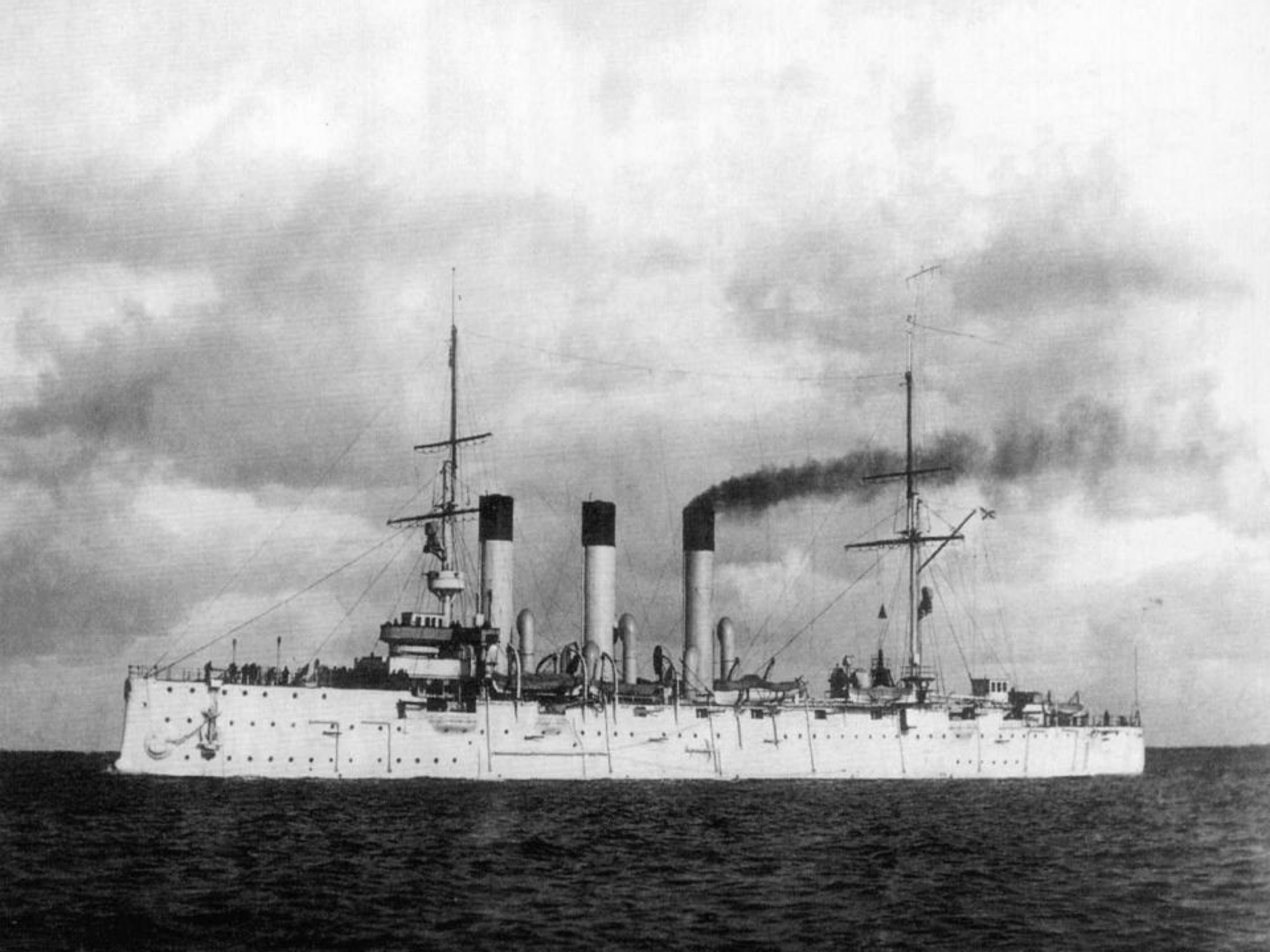
*Петроград  
(1914-1924)*













Петроградъ. Варшавскій Вокзалъ.

Petrograd. Gare de Varsovie.



Петроградъ. Исаакіевскій Соборъ и Памятникъ Петру I.  
Petrograd. Cathédrale St. Isaac et Monument Pierre le Grand.



# ***КРЕЙСЕР «АВРОРА»***



# *Ленинград*



*Блокада*















Блокада  
Ленинграда



08.09.1941-27.01.1944





ЗА ЛЕНИНГРАД



«ВЕЛИКАЯ ПОБЕДА ОДЕРЖАНА СОВЕТСКИМИ ВОЙСКАМИ ПОД ЛЕНИНГРАДОМ?»





*Санкт-Петербург  
(с 1991 - до нашего времени)*

























*Antonia Marina No. 10*















***А ЗНАЕТЕ ЛИ ВЫ?***

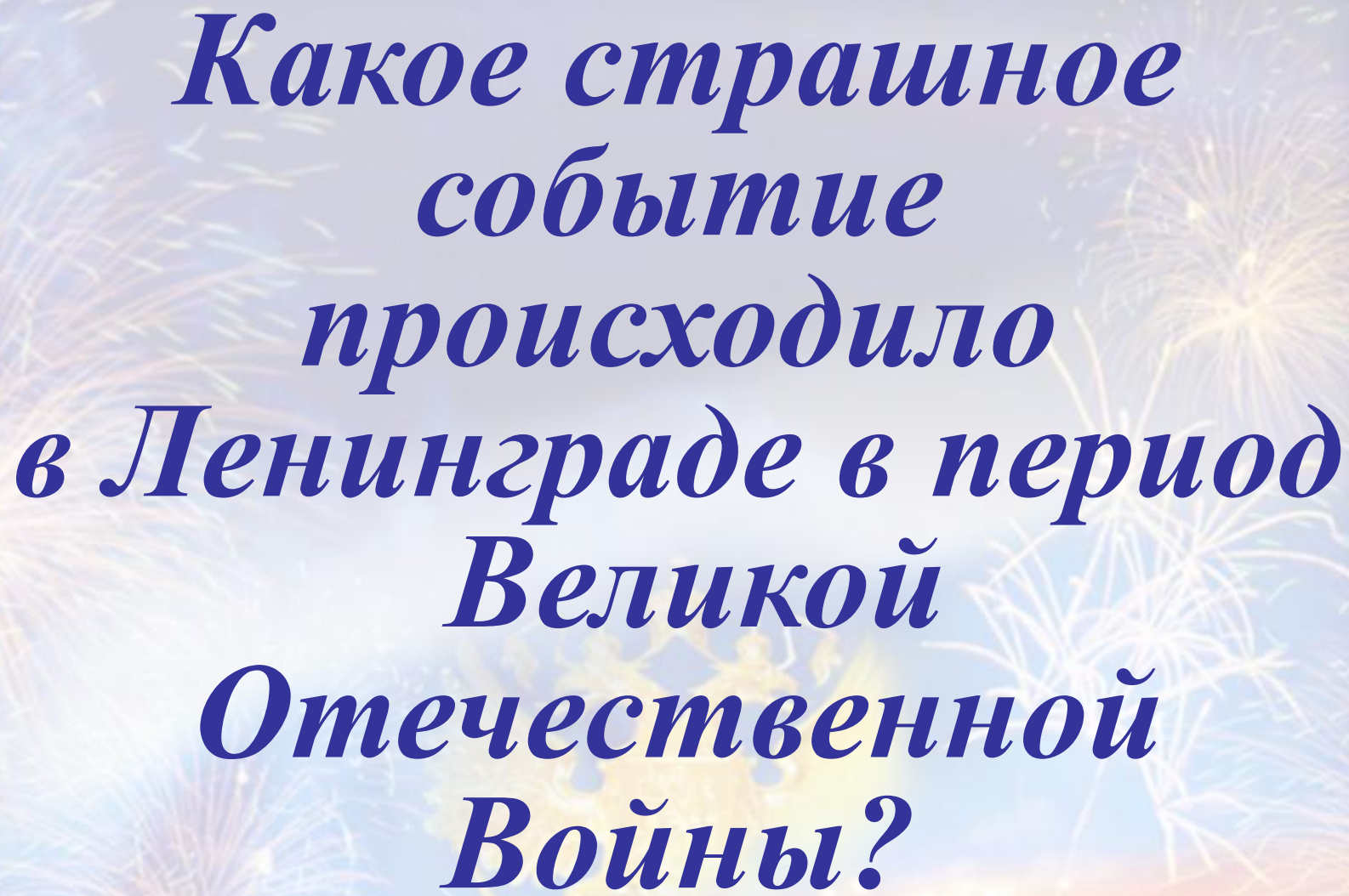


The background features a vibrant display of fireworks in shades of blue, yellow, and red against a dark blue sky. In the center, the Russian coat of arms, a golden double-headed eagle, is faintly visible.

***Дата  
основания  
Санкт-Петербурга?***



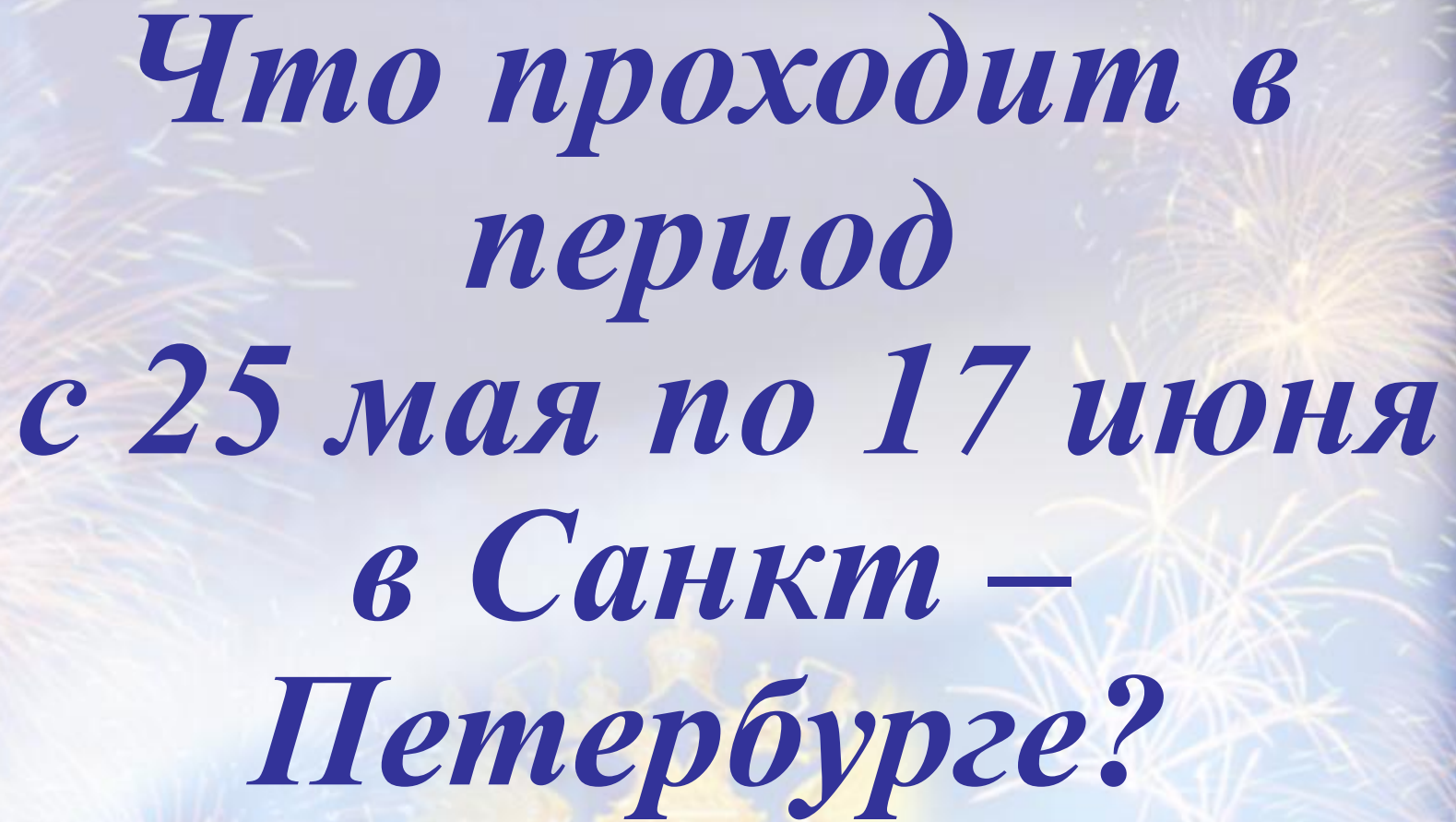
*Город  
основан  
27 мая 1703  
Царем  
Петром I  
и был  
столицей  
Российской  
империи*



*Какое страшное  
событие  
происходило  
в Ленинграде в период  
Великой  
Отечественной  
Войны?*

# *Блокада Ленинграда*



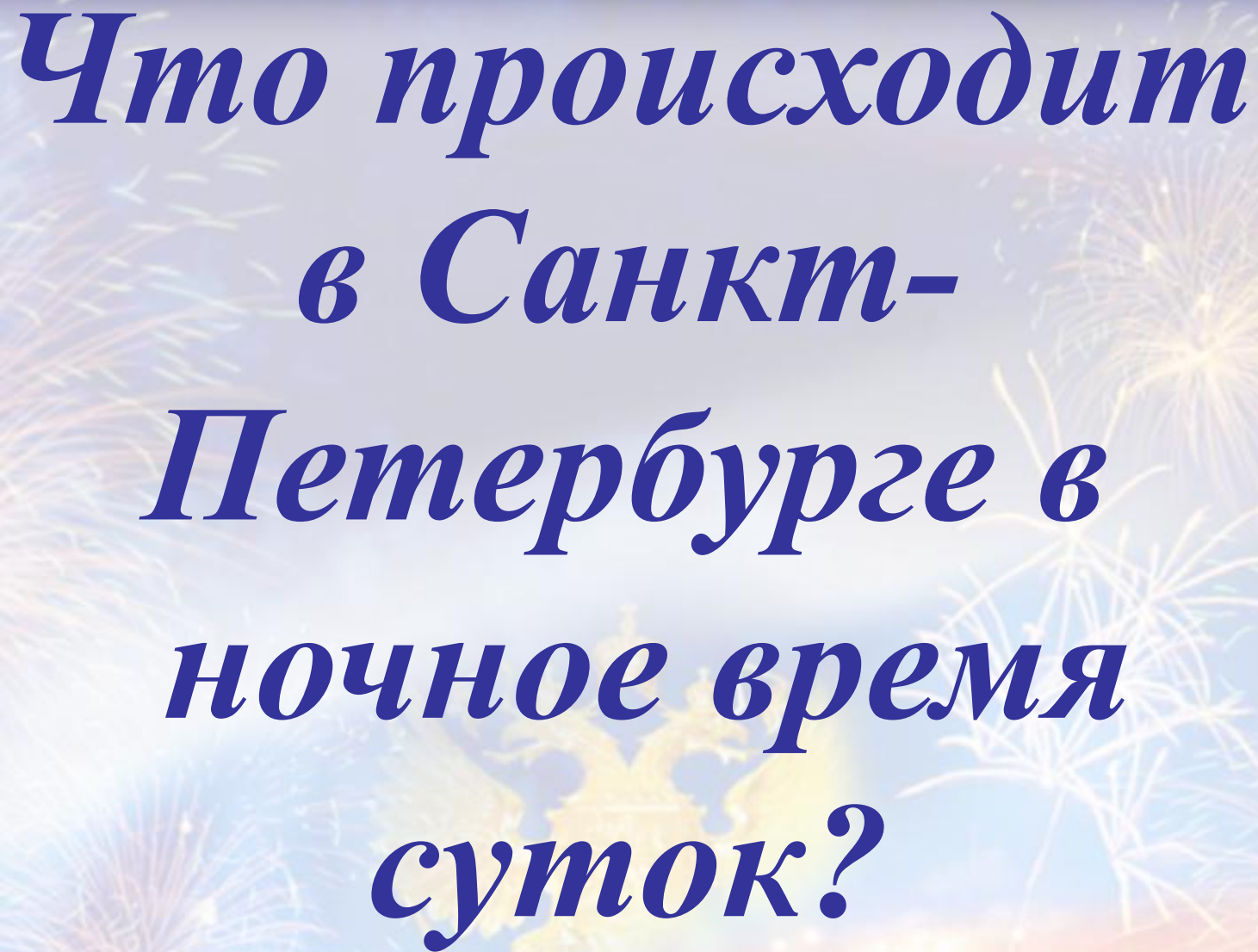
The background features a vibrant display of fireworks in shades of blue, yellow, and orange against a dark blue sky. In the center, the Russian coat of arms, a golden double-headed eagle, is faintly visible.

*Что происходит в  
период  
с 25 мая по 17 июня  
в Санкт –  
Петербурге?*



*«БЕЛЫЕ НОЧИ» с 25 мая по 17 июля  
продолжительность – 50 дней*





*Что происходит  
в Санкт-  
Петербурге в  
ночное время  
суток?*





*Как называется  
Главный музей  
Санкт-Петербурга  
и кем был  
построен?*

# *ЭРМИТАЖ*

*был построен итальянским архитектором  
Растрелли для коллекции Екатерины*

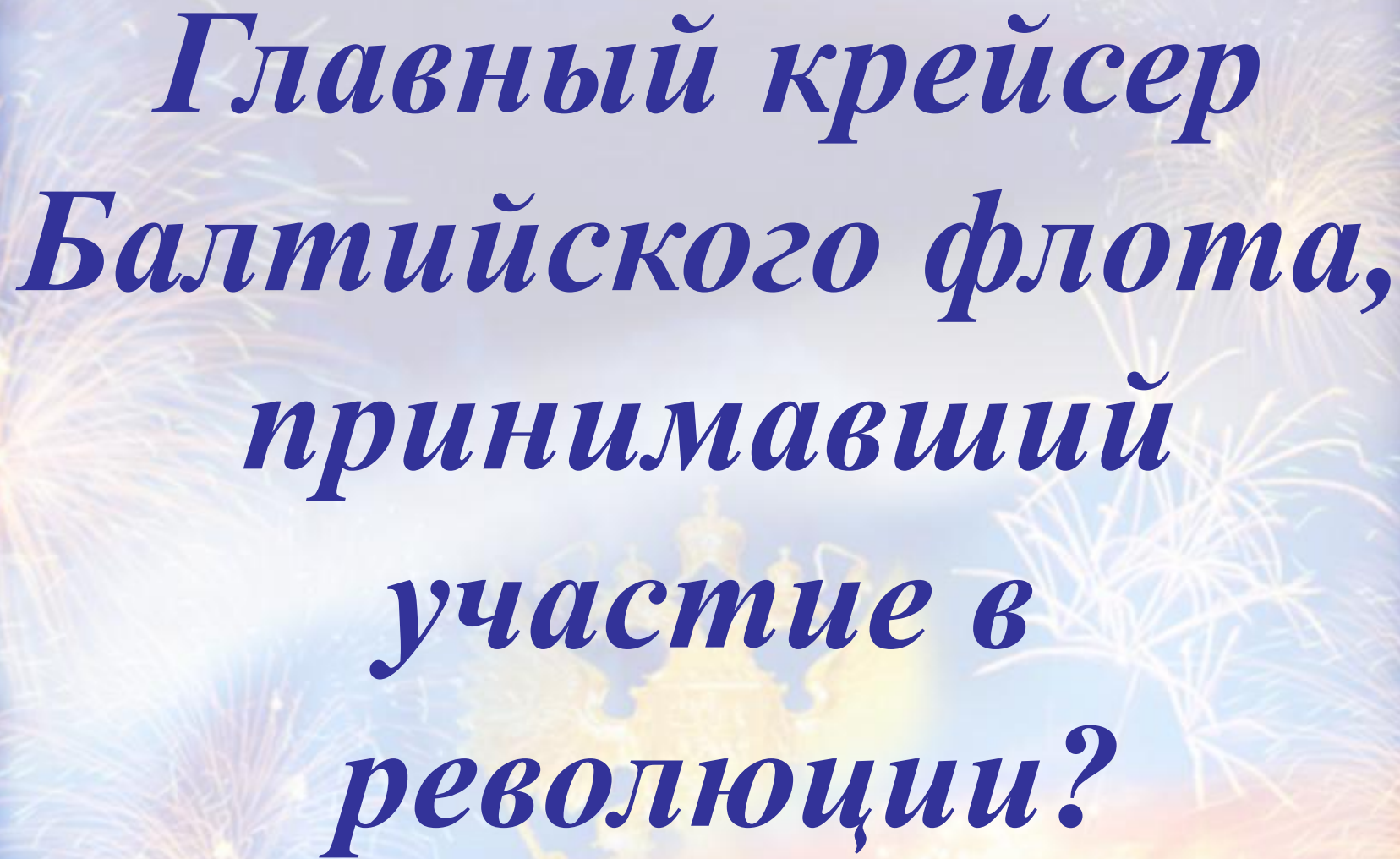




*Где находилась  
резиденция  
русских  
царей?*

# «ЗИМНИЙ ДВОРЕЦ»



The background features a vibrant display of fireworks in shades of blue, yellow, and orange against a dark blue sky. A faint, golden map of Russia is visible in the center, partially obscured by the light trails of the fireworks.

*Главный крейсер  
Балтийского флота,  
принимавший  
участие в  
революции?*



# ***КРЕЙСЕР «АВРОРА»***



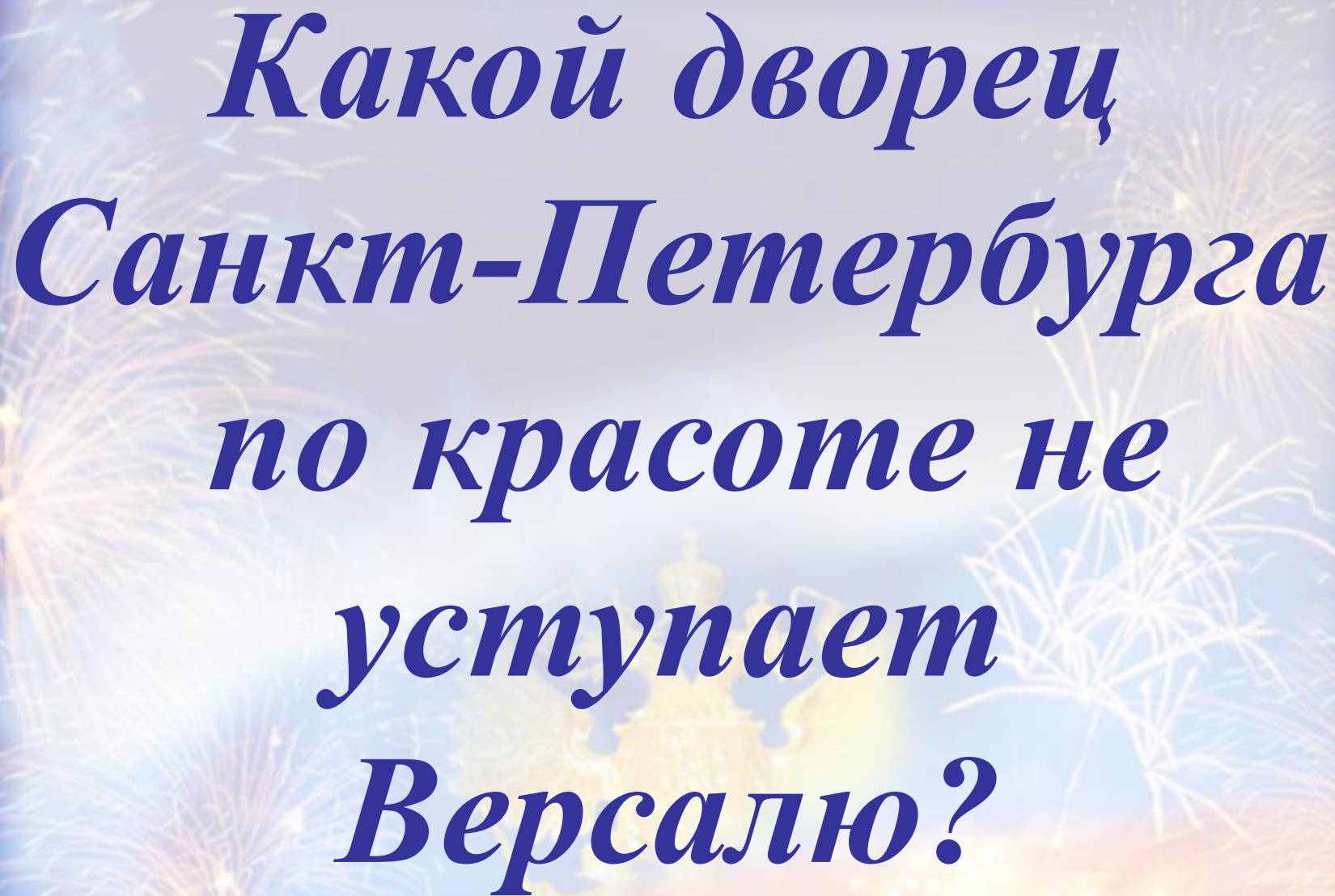
*Кто назвал крейсер  
«Аврора»?*





*Николай II  
повелел  
строящийся  
крейсер назвать  
«Аврора»  
в честь богини  
зари у эллинов.*

*11 мая 1900 г.  
состоялся  
торжественный  
спуск  
«Авроры» на воду*



*Какой дворец  
Санкт-Петербурга  
по красоте не  
уступает  
Версалю?*

# *ПЕТЕРГОФ*



*Как называется  
главный театр  
Санкт-Петербурга  
и  
в честь кого  
назван?*

# *МАРИИНСКИЙ ТЕАТР оперы и балета*





*Назван  
в честь  
супруги  
императора  
Александра II  
императрицы  
Марии  
Александровны*



*Как называется  
музей  
анатомических  
редкостей и  
аномалий?*

# *КУХТКАМЕРА*





Скелетный вид плода, показывающий кости, мышцы и органы. Это может быть очень интересно с анатомической точки зрения, при которой исследуются все внутренние органы, включая мозг и позвоночник, и скелетные структуры, а также органы.

Вот как выглядят некоторые из них, такие как позвоночник и кости черепа - эти кости являются частью скелета и являются скелетными на руках или ногах.

From a single developing fetus, twins. Some are quite common. These include monozygotic, and bones of the cranial vault, the spinal cord and ventral removed is, a condition where the urogenital organs are

immediate threat to the child's quite severe, such as the infection of extra





*Крепость,  
из которой  
производят  
Полуденный  
выстрел?*

# *Петропавловская крепость*



*St Petersburg*



*Как  
называется  
этот  
храм?*

*Какому  
событию  
посвящен?*



# *ХРАМ СПАСА НА КРОВИ*

*На этом  
месте  
был  
смертельно  
ранен  
император  
Александр II*

*Как называется  
этот собор?*

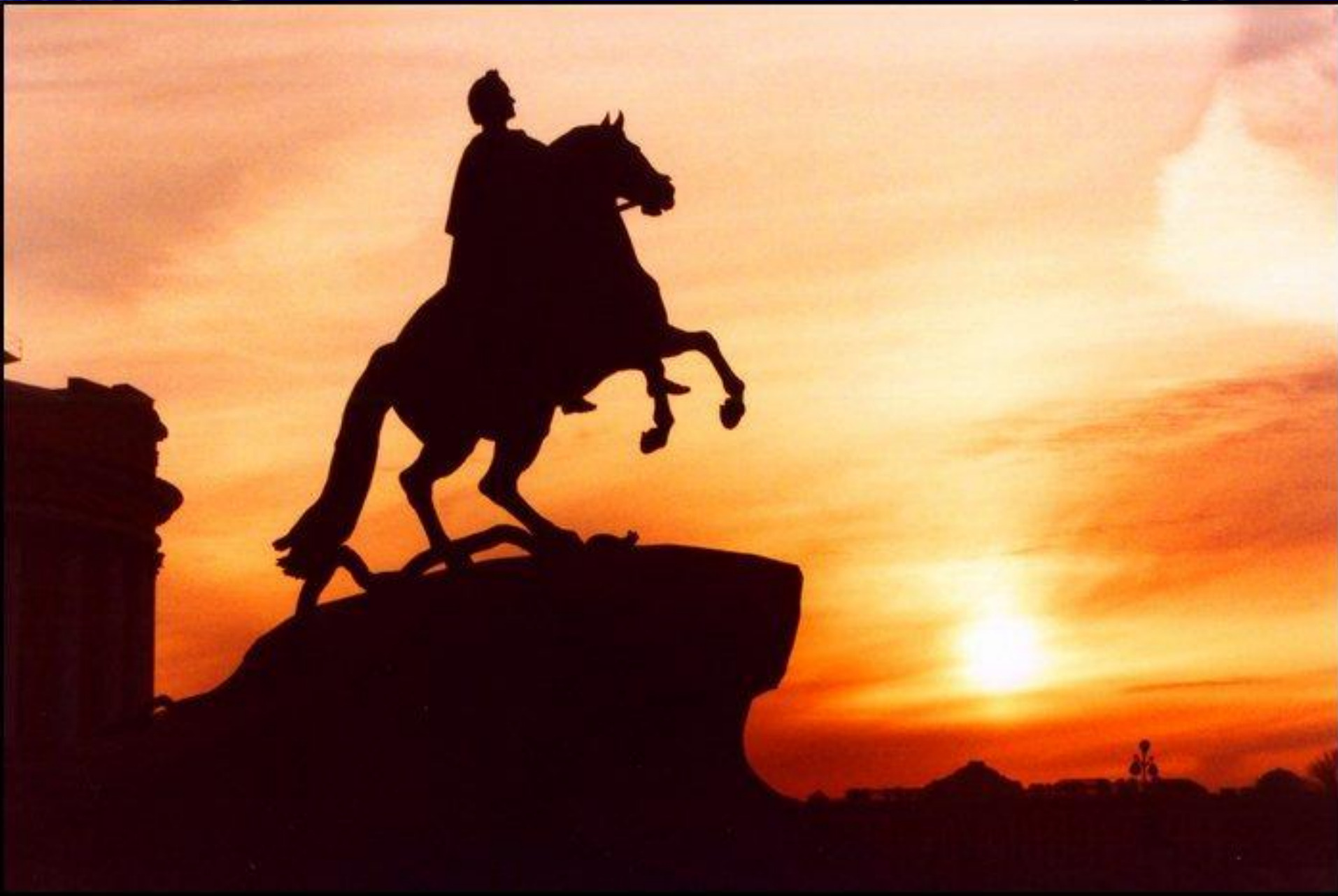




*Как называется этот собор?*



# *«Медный всадник»*



# *Санкт-Петербург*

