



ЛАБОРАТОРНАЯ РАБОТА

№2

«СРЕДСТВА РАЗМЕЩЕНИЯ В РЕСПУБЛИКЕ АЛТАЙ»

ВЫПОЛНИЛА: ОБРАЗЦОВА АЛЁНА, 829 ГРУППА

ПРЕПОДАВАТЕЛЬ: ЮХТИНА ТАТЬЯНА ИВАНОВНА, ДЕРЕШЕВА
АНАСТАСИЯ СЕРГЕЕВНА

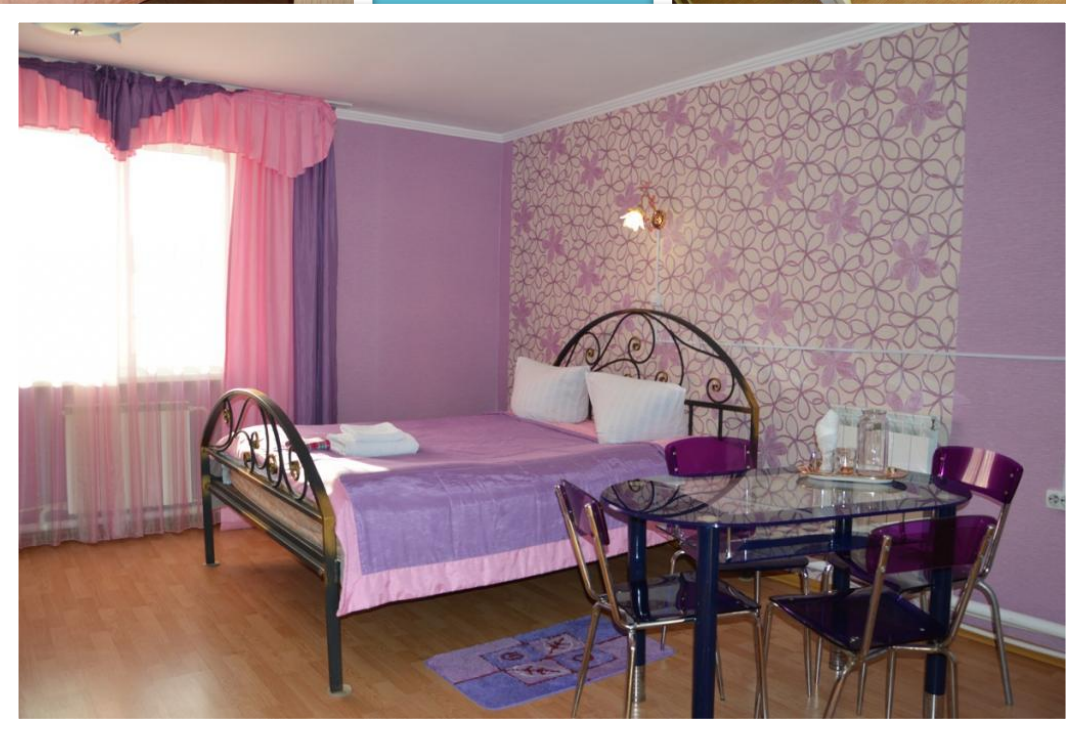
ГОСТИНИЦА «АЛТЫН ТУЯК»

- Гостиница расположена в г. Горно-Алтайск, административном центре Республики Алтай. Отель находится в уютном, тихом спальном месте города с живописным видом на горы. Для вашего удобства и безопасности в отеле есть видеонаблюдение, тревожная кнопка частного охранного предприятия, парковка на территории. Номера оснащены всем необходимым для комфортного проживания. А заботливые администраторы всегда к вашим услугам.

- Адрес: г. Горно-Алтайск, улица

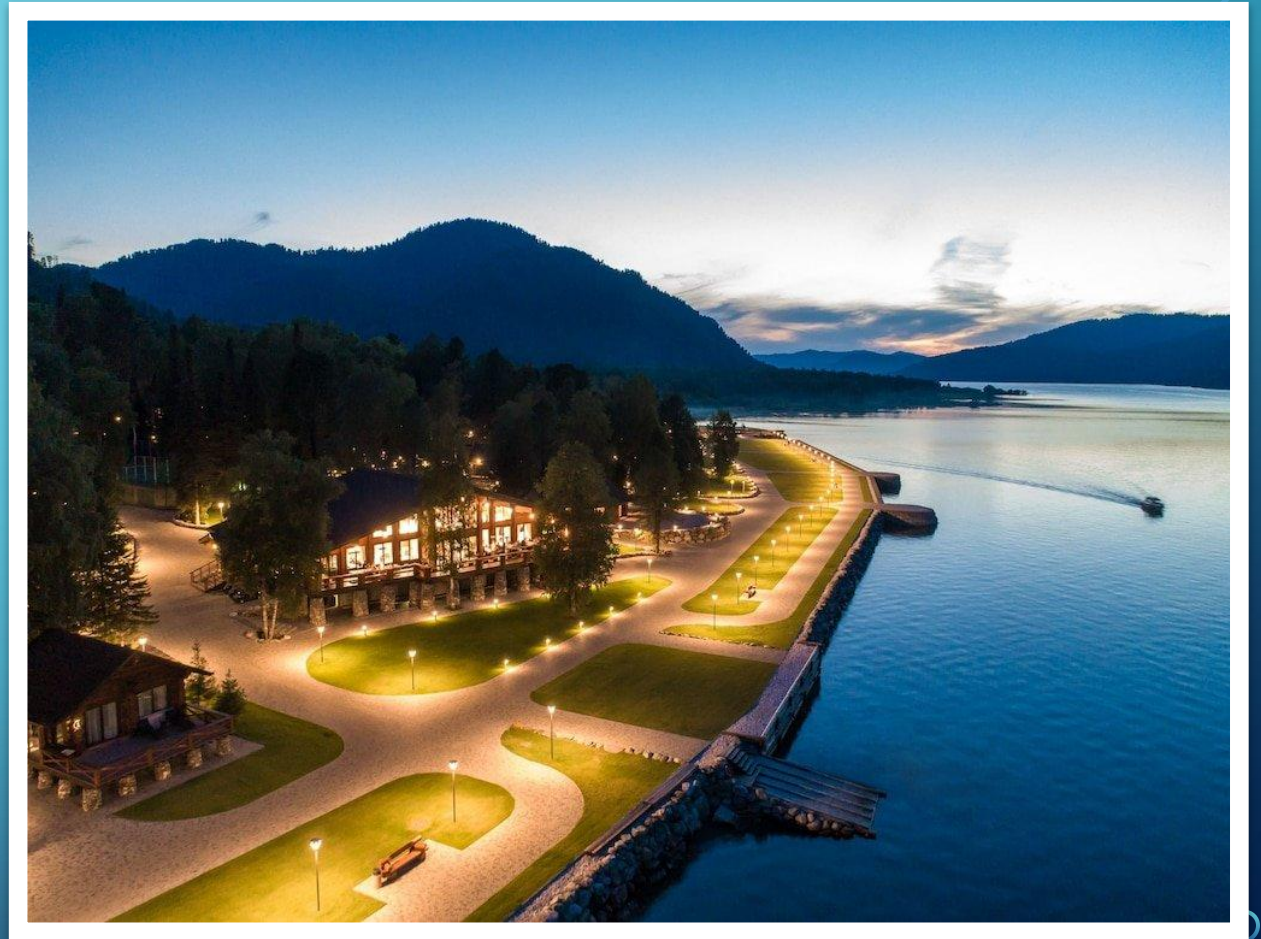
Магистральная, 27





АЛТАЙ ВИЛЛАДЖ ТЕЛЕЦКОЕ

- Altay Village Teletskoe – роскошный пятизвездочный курортный комплекс, расположенный в самом сердце Алтая на берегу бескрайнего Телецкого озера, занесенного в список всемирного наследия ЮНЕСКО. Длина озера – 72 км, ширина от 1 до 5 км, глубина достигает 325 м.





- Шале курорта выполнены из массива кедра, а их интерьер сочетает в себе эксклюзивный, современный дизайн с использованием самых экологичных материалов. Каждое шале, расположенное на специально спроектированной территории курорта, располагает просторной террасой с видами на озеро и бескрайнюю заповедную тайгу. Изначально созданный как частная резиденция, курорт отличается своей эксклюзивностью в каждой детали: ландшафтный дизайн, учитывающий местный рельеф, премиальные коллекции люстр, раковины из натурального камня и итальянская посуда ручной работы. Курорт круглогодично готов удивлять самых требовательных и взыскательных гостей.

- Адрес: с. Артыбаш, Кордон-Самыш 6

САНАТОРИЙ «КОРОНА АЛТАЯ»

- Внешне — самый настоящий замок на острове посреди реки Катунь. На территории есть спа-центр и бассейн, а также солнечная терраса и бесплатная парковка. Весомое преимущество — бесплатный wi-fi: его на Алтае предоставляют далеко не везде. Для гостей организуют трансфер из расположенного поблизости аэропорта Горно-Алтайска и экскурсии по самым красивым местам региона: можно, например, полюбоваться на утопающий в зелени перевал Чике Таман или отправиться на Камышлинский водопад.



ГЛЭМПИНГИ «САЙКОЛ»

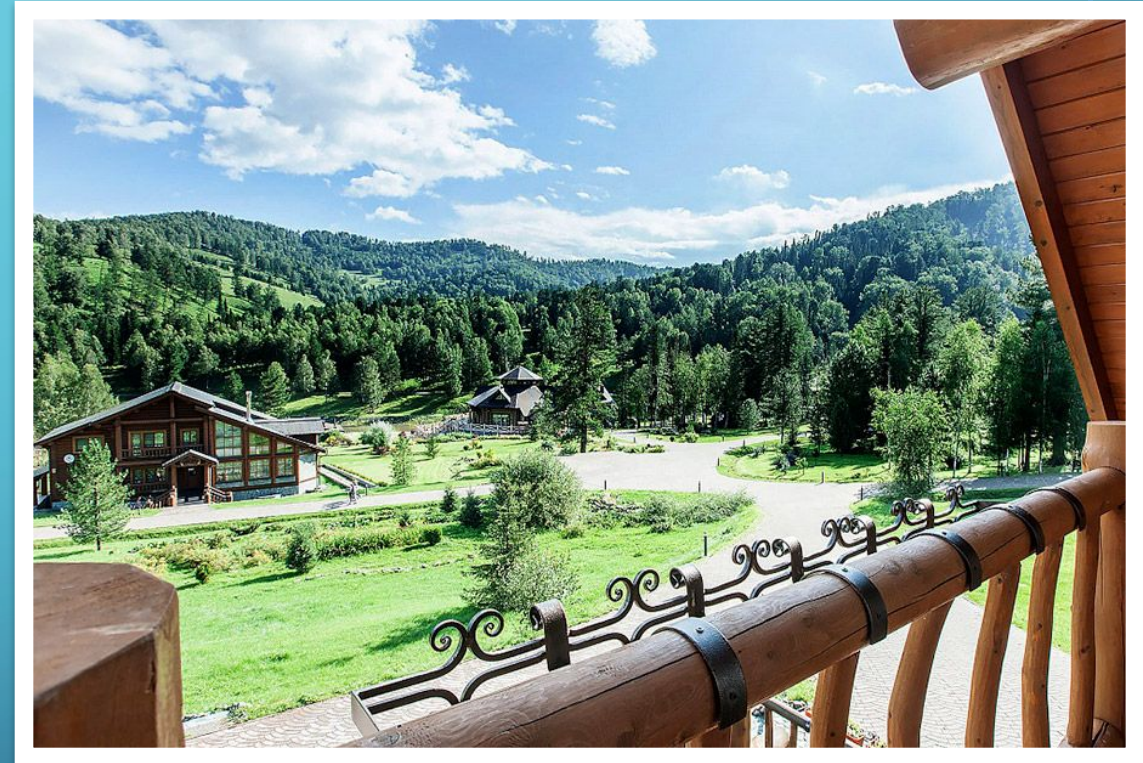
- На территории республики Алтай работают два глэмпинга под брендом «Сайкол»: один расположен в Курае, в окружении гор и цветущих полей. Если вам повезёт с погодой и небо будет безоблачным, то на рассвете прямо с террасы просторного шатра можно наблюдать заснеженную вершину сакрального для алтайцев ледника Актру. Второй глэмпинг находится на острове Камаин в Телецком озере. Это уединенное место, добраться куда с «большой земли» можно исключительно на лодке. Каждый шатёр оборудован душем, раковиной, обогревателем и биотуалетом.
- Дополнительный комфорт обеспечивают электрические простыни и тёплые пуховые одеяла, так что не бойтесь замерзнуть, даже если переменчивая алтайская погода оказалась к вам не слишком благосклонна. Интернета в обоих глэмпингах нет, поэтому можно полностью отключиться от цивилизации и отключиться от всех дел.



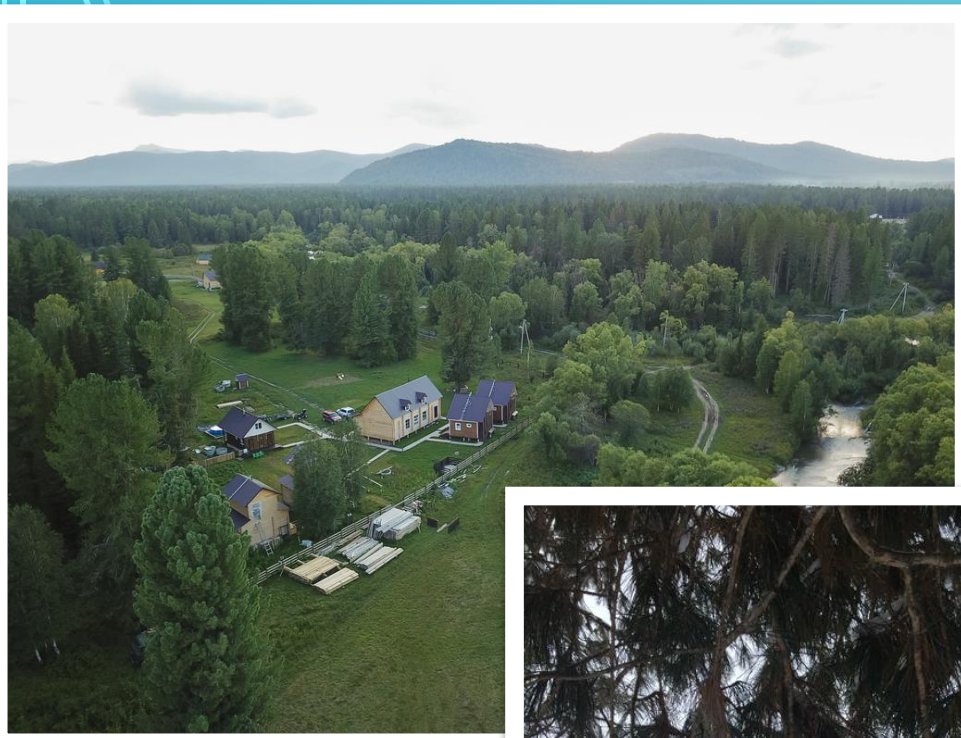
Адрес: Республика Алтай, Курайская степь

ОТЕЛЬ ALTAY RESORT

- Ещё один престижный вариант размещения на территории Горного Алтая. Из аэропорта сюда можно добраться на такси или заказать трансфер. Серьёзный акцент здесь сделан на спа и оздоровительные процедуры: гостям предлагают разные виды массажей, посещение сауны с гималайской солью, услуги салона красоты и занятия йогой.
- Кроме того, при отеле работает клиника, где можно пройти курс детокса или принять пантовые (с ударением на первый слог) ванны. Бронированием лучше заняться заранее



Адрес: с. Урлу-Аспак, улица Лесхозная 20



АГРОУСАДЬБА «ТАЙГА»

- Уютное место вдали от цивилизации, в претелецкой тайге. Это не самый популярный среди туристов район, поэтому здесь очень тихо и спокойно. Кроме того, на территории усадьбы запрещён алкоголь, поэтому шумные компании здесь практически исключены. Утром в окрестностях можно увидеть бурундуков, маралов и диких птиц. На огромной территории много троп для неспешных прогулок. Кроме того, из усадьбы можно отправиться на экскурсию в Чемальский район или на Телецкое озеро.
- Адрес: Республика Алтай, Чойский район, с.

ГОСТИНИЦА «УРОЧИЩЕ САЙКОЛ»



- Гостиница находится в Турочакском районе, примерно в 1,5 часах езды от аэропорта Горно-Алтайска. Здесь соблюден идеальный баланс между цивилизацией и близостью к нетронутой природе. Можно остановиться в одном из номеров в основном корпусе, а можно арендовать просторное двухэтажное шале за 13 тыс. рублей в сутки. Внутри такого домика есть всё необходимое для длительного комфортного проживания, включая собственную кухню и зону барбекю. А вокруг густой лес в своём первозданном виде и широкая бурлящая река. Утром в ресторане при гостинице сервируют сытный завтрак, а вечером можно заглянуть на ужин с фирменной вишнёвой настойкой или успокаивающим травяным чаем.

- Адрес: Боровая 3. Верх-Бийск

КУРОРТНЫЙ ОТЕЛЬ «МАНЖЕРОК»

- «Манжерок» — всесезонный курорт с уютными светлыми номерами, оборудованными мини-кухней. Летом его постояльцы занимаются пешим и велосипедным туризмом, а зимой встают на лыжи: снаряжение можно арендовать на месте. На территории комплекса также есть баня и верёвочный городок, который подойдёт не только для семейного отдыха, но и для тимбилдингов.
- Адрес: с. Озерное, Юго-Восточная сторона озера



АГРОТУРИСТИЧЕСКИЙ КОМПЛЕКС «ИНЕГЕНЬ»

• «Инегень» не просто база отдыха, а целая ферма с собственным аграрным производством. Здесь разводят лошадей и устраивают конные прогулки, выращивают свежие овощи, из которых готовят еду для гостей, а также содержат овец и коз. Помимо стандартного проживания в комфортабельных домиках, здесь можно приобщиться к агротуризму, который подразумевает сельский образ жизни, знакомство с местной культурой и обычаями, а также участие в традиционном сельском труде.



Адрес: Онгудайский район, с. Инегень

ОТЕЛЬ KLEVER RESORT

- Если вы всегда мечтали пожить в горах — вот он, тот самый вариант: Klever Resort подойдёт и для расслабленных семейных выходных, и для романтического отдыха. Здесь можно рыбачить, кататься на велосипеде или просто созерцать открыточные пейзажи вокруг. Самый бюджетный вариант размещения обойдётся в **7000 рублей за ночь**, самый дорогой — в **35 000 ₽** (в таунхаусе для 6-8 гостей). За дополнительные **12 000 рублей** можно заказать пакет спа-процедур и провести 3 дня в



Адрес: Чемальский район, Чемал, участок автодороги Чемальский тракт, 51-й километр