

**ПЁТР МИХАЙЛОВИЧ
БОКЛЕВСКИЙ**

24 ИЮНЯ 1816 - 10 ЯНВАРЯ 1897





➤ РЯЗАНСКАЯ ГУБЕРНСКАЯ ГИМНАЗИЯ



➤ МОСКОВСКИЙ
УНИВЕРСИТЕТ

С. ЕЛШИНО РЯЗАНСКОЙ ГУБЕРНИИ

ПЁТР

**БОКЛЕВС
КИЙ**



**ИМПЕРАТОРСКАЯ АКАДЕМИЯ
ХУДОЖЕСТВ
Г. САНКТ-ПЕТЕРБУРГ**

**ПЁТР
БОКЛЕВС
КИЙ**



ИЗУЧЕНИЕ ИСКУССТВА ЗА ГРАНИЦЕЙ

ПЁТР
БОКЛЕВС
КИЙ

ШВЕЙЦАРИЯ

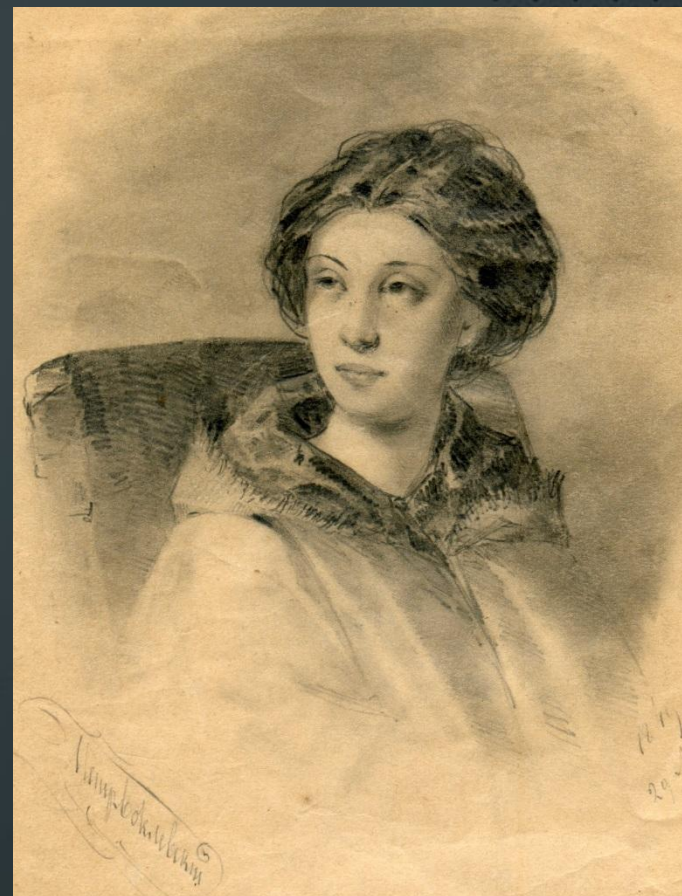
ИТАЛИЯ

ИСПАНИЯ

ФРАНЦИЯ

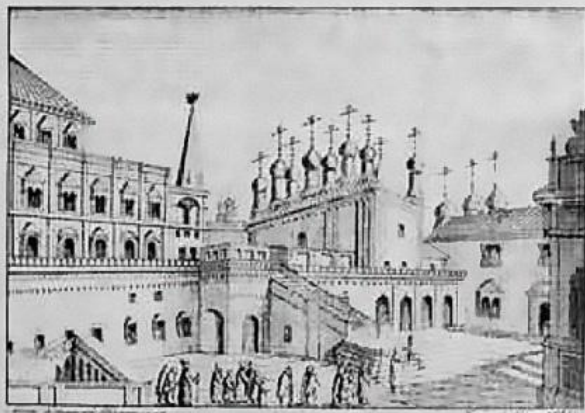


ВАРВАРА
ПАВЛОВНА
МАЛЫЦ
ОВА



МОСКВИТЯНИНЪ.

№ 1.



1845.



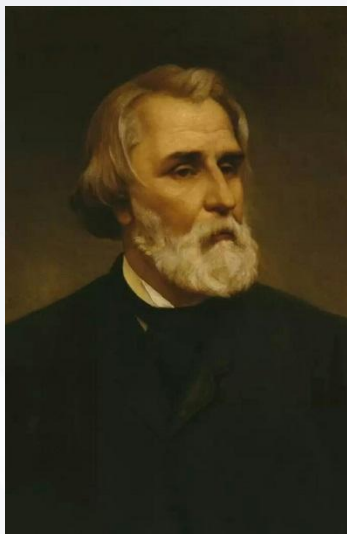
АВТОРЫ ПРОИЛЛЮСТРИРОВАННЫХ ПРОИЗВЕДЕНИЙ

ПЁТР
БОКЛЕВС
КИЙ

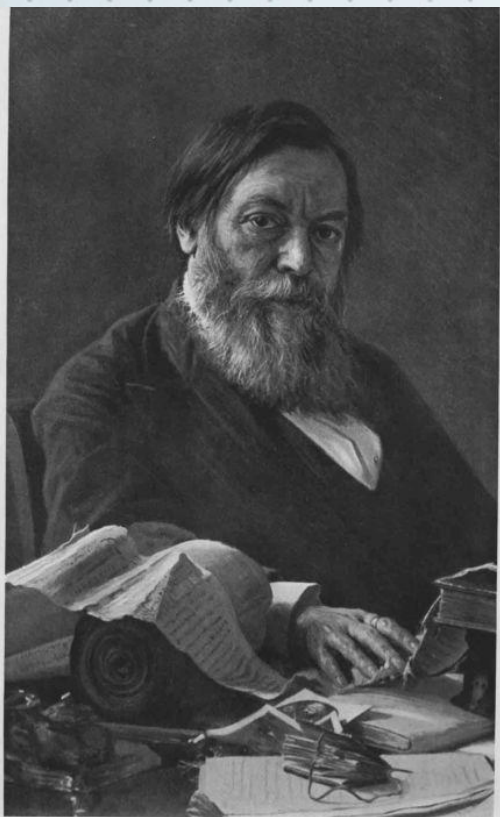
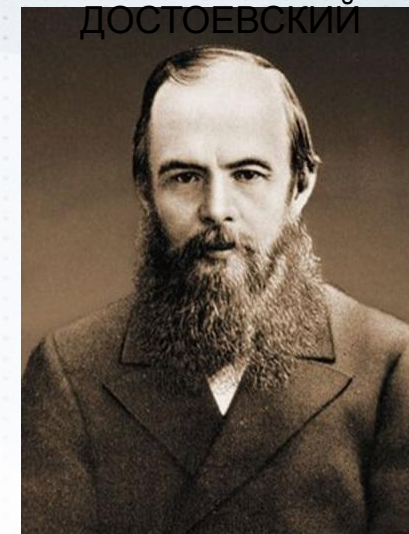
А. Н.
ОСТРОВСКИЙ



И. С. ТУРГЕНЕВ



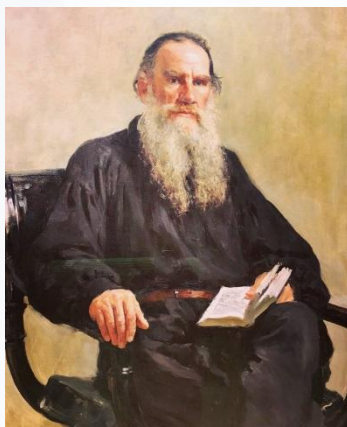
Ф. М.
ДОСТОЕВСКИЙ



П. И.
МЕЛЬНИКОВ



А. С. ПУШКИН



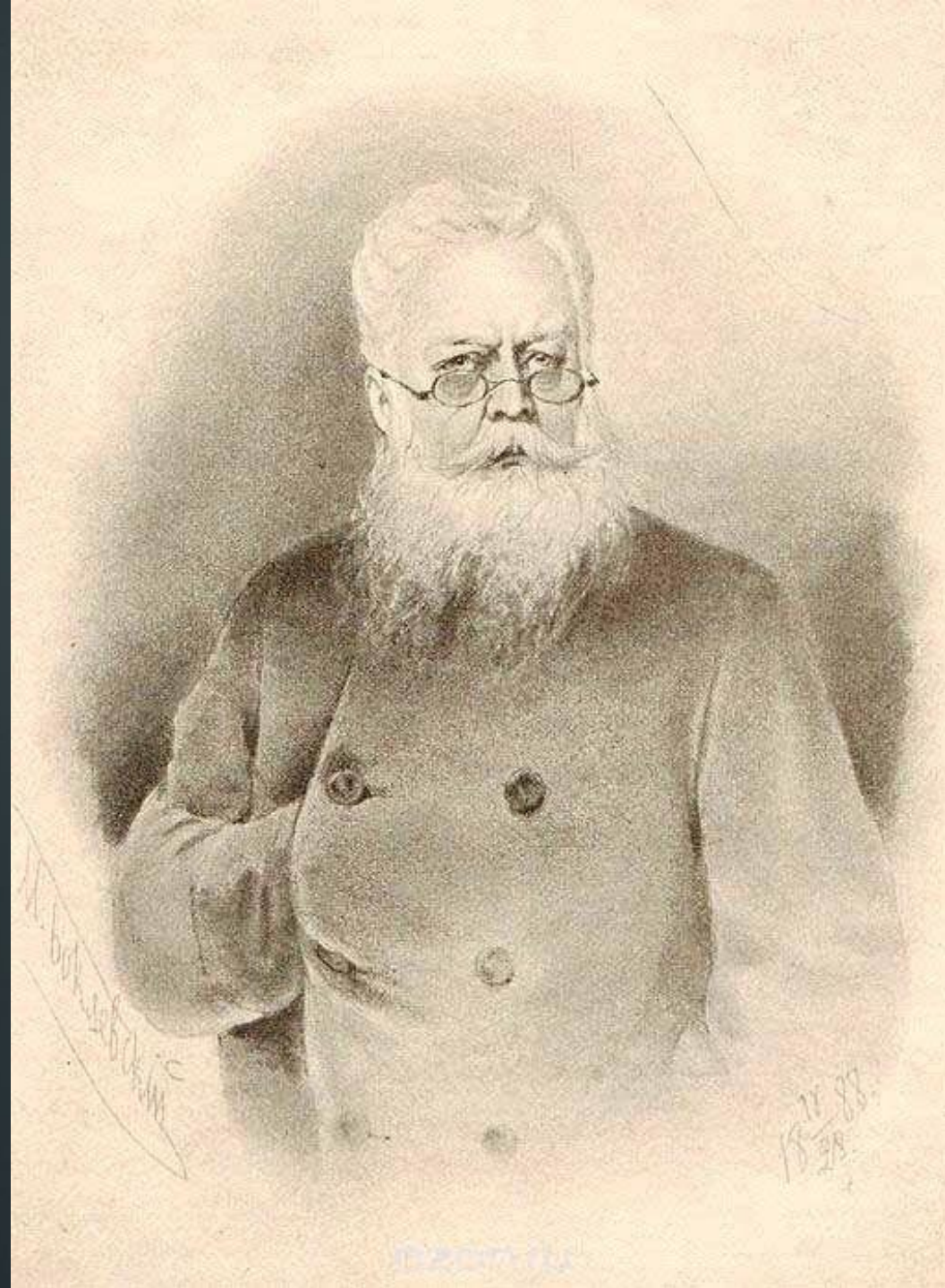
Л. Н. ТОЛСТОЙ



Н. В. ГОГОЛЬ



М. Ю.
БАЛАКИРЕВ



Handwritten text, possibly a name or address, written in the lower-left corner of the portrait.

1888
1888

Handwritten text at the bottom center of the page, possibly a name or title.

«ЗАПИСКИ ОХОТНИКА»

ПЁТР
БОКЛЕВС
КИЙ



СКОПИНСКОЕ РЕАЛЬНОЕ УЧИЛИЩЕ

ПЁТР

БОКЛЕВС
КИЙ



СКОПИНСКОЕ РЕАЛЬНОЕ УЧИЛИЩЕ

ПЁТР
БОКЛЕВС
КИЙ



МОГИЛА П. М. БОКЛЕВСКОГО

ПЁТР
БОКЛЕВС
КИЙ





Коробочка



Петух



Валжино



Пашкин



Мижга



Надрее



Фетинья,
горничная Коробочки



Иван Петрович,
помощник полицмейстера



Эта улица названа в честь

Боклевского
Петра Михайловича
крупнейшего русского
художника-иллюстратора,
автора иллюстраций
к произведениям
Николая Васильевича Гоголя
«Мертвые души» и «Ревизор»



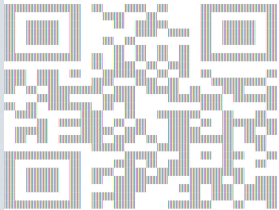
1816 — 1897

ДЕТСКАЯ ХУДОЖЕСТВЕННАЯ ШКОЛА ИМ. П. М. БОКЛЕВСКОГО

ПЁТР
БОКЛЕВС
КИЙ



ОФИЦИАЛЬНЫЙ САЙТ



<http://sdhsh.rzn.muzkult.ru>

Отдел культуры и туризма
Администрации муниципального
образовательного учреждения
городской округ город Скопин

МУНИЦИПАЛЬНОЕ БЮДЖЕТНОЕ
ДОПОЛНИТЕЛЬНОГО ОБРАЗОВАНИЯ

«ДЕТСКАЯ
ХУДОЖЕСТВЕННАЯ
ШКОЛА

ИМ. П. М. БОКЛЕВСКОГО

МУНИЦИПАЛЬНОГО ОБРАЗОВАНИЯ
ГОРОДСКОЙ ОКРУГ ГОРОД СКОПИН РЯЗАНСКОЙ ОБЛАСТИ

391800, Рязанская область, г. Скопин, ул. Октябрьская, д. 46
Тел./факс 8 (49156) 2-25



**ПЁТР МИХАЙЛОВИЧ
БОКЛЕВСКИЙ**

24 ИЮНЯ 1816 - 10 ЯНВАРЯ 1897

