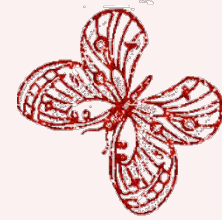
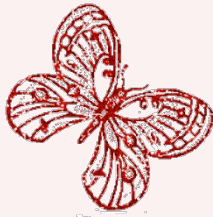
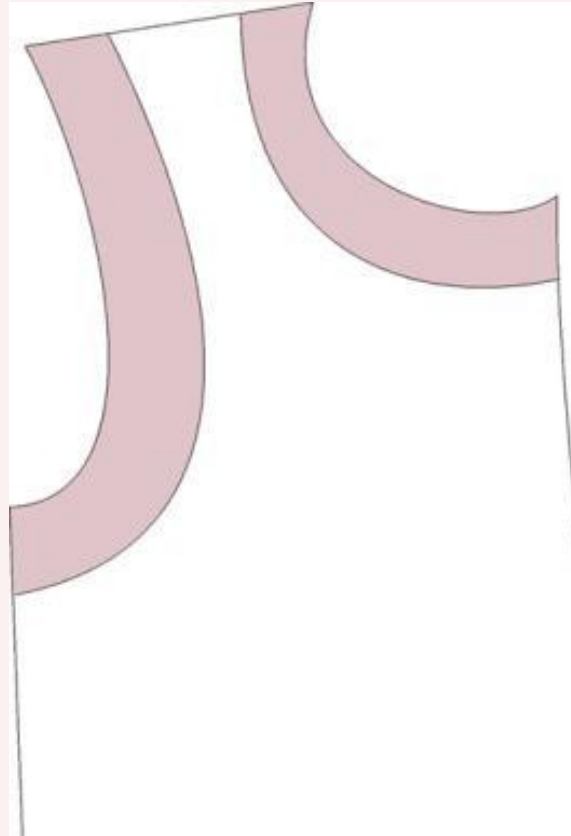


Муниципальное учреждение дополнительного образования
«Дворец детского творчества»

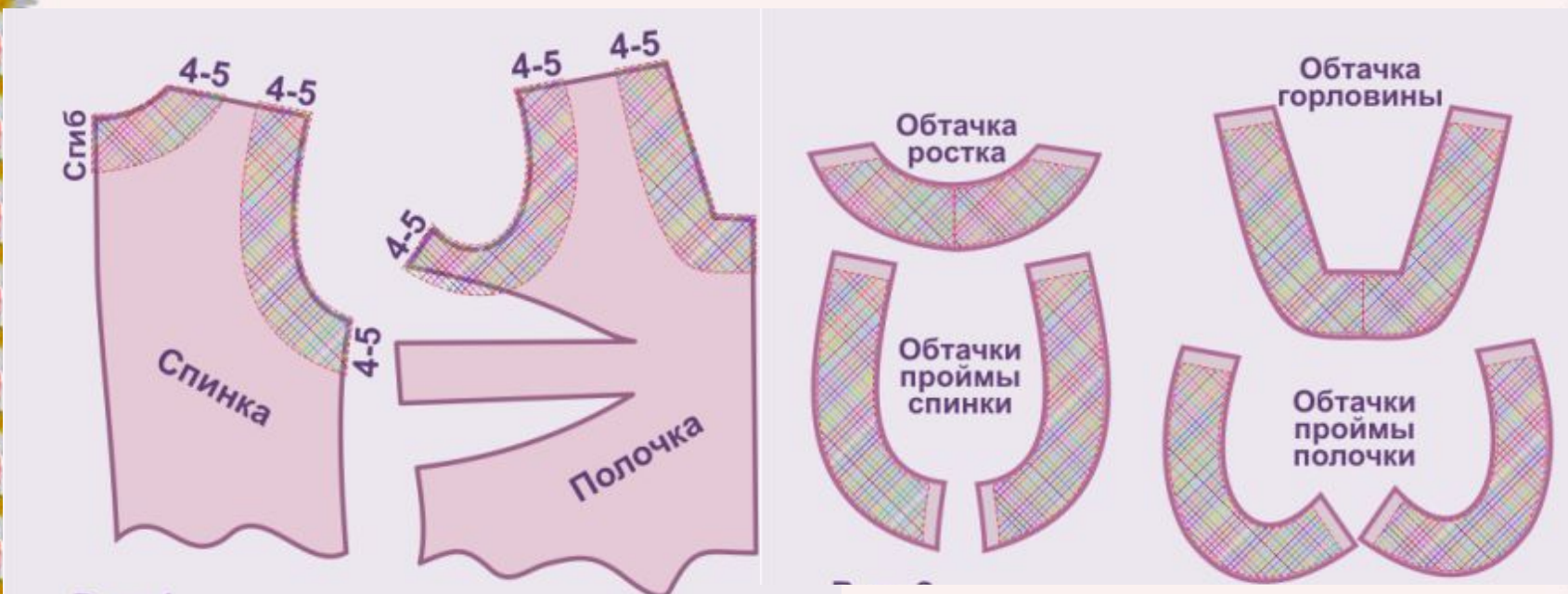
**Методическое планирование занятия
на тему:
«Обработка круглой горловины подкройной
обтачкой»**

Выполнила:
педагог дополнительного
образования
Дивеева Е. Н.

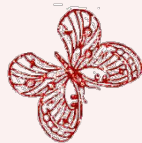
Обтачка – деталь кроя, используемая в шитье для чистовой обработки срезов и вырезов текстильных изделий.



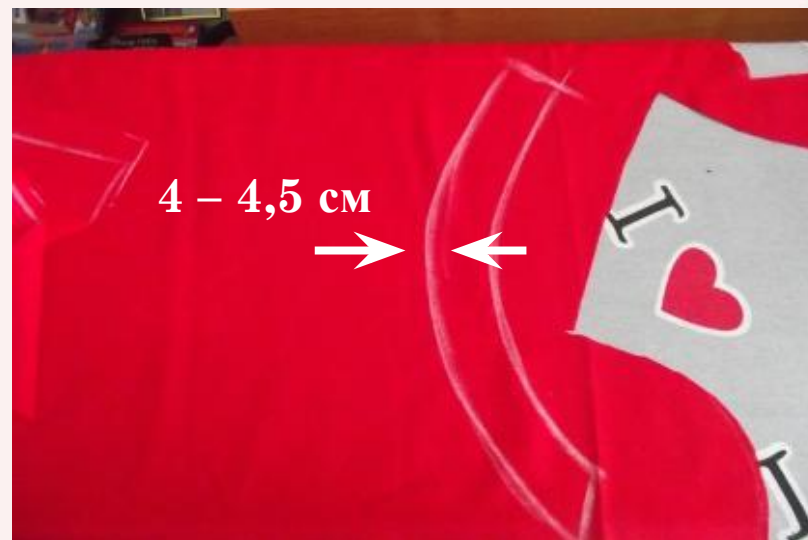
Подкройная обтачка – ОТДЕЛЬНО выкроенная деталь.



Последовательность выполнения обработки обтачки:



1. Обрисовываем на куске ткани требующую обработки деталь.
2. Формируем саму обтачку, шириной примерно 4-4,5 см.

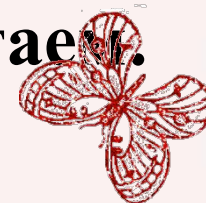


3. Затем вырезаем ее по обозначенным контурам.

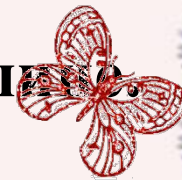
4. Вырезаем и приклеиваем к готовой обтачке флизелин или дублирин, придающий ей большую жесткость.



- **5. Складываем лицом друг к другу сформированную обтачку и изделие, зафиксируем булавками, а затем приметаем.**



6. Стачаем обтачку и изделие на швейной машине.
7. Вынем наметку и поутюжим шов. Затем сделаем надсечки на припусках по всей длине горловины или проймы.



8. На лицевой стороне обтачки, очень близко ко шву через все слои проложим строчку



9. Обрабатываем край обтачки зигзагом или на оверлоке.



10. Прямываем обтачку к изделию с лицевой стороны и утюжим, затем снимаем наметку и утюжим еще раз.

11. Закрепляем обтачку потайными стежками к плечевым швам, или по всей длине с интервалом 4-5 см.

Или, при желании, проложите декоративную машинную строчку по краю.



Обтачка фигурной горловины

- Этим способом можно обработать вырез любой конфигурации, в том числе V-образный, квадратный, круглый.



Домашнее задание:

Обработать срез круглой горловины
обтачкой.

