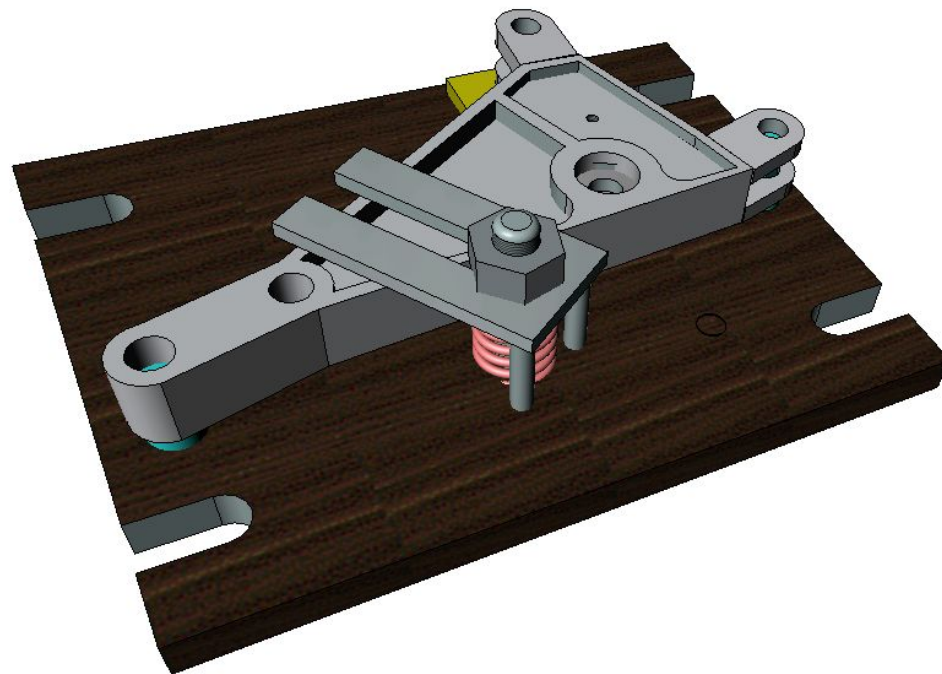


Тест №6

по предмету

«Технологическая оснастка»



Разработал: Юрченко Н.Н.

1. Данный механизм относится к...?

А) установочным

Б) установочно-зажимным

В) зажимным

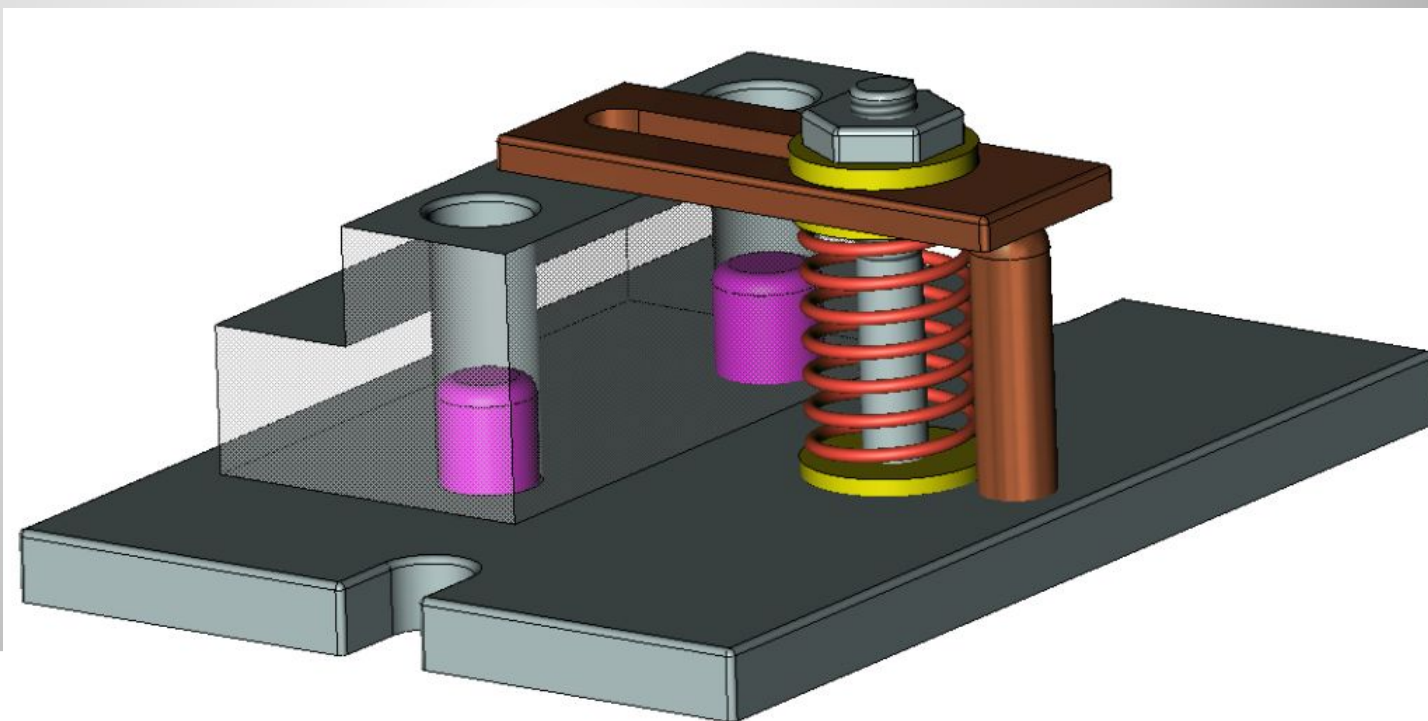


2. Сколько элементов включает зажимной механизм приспособления?

А) 6

Б) 7

В) 8



3. Какие установочные элементы используются для установки заготовок по двум отверстиям и плоскости?

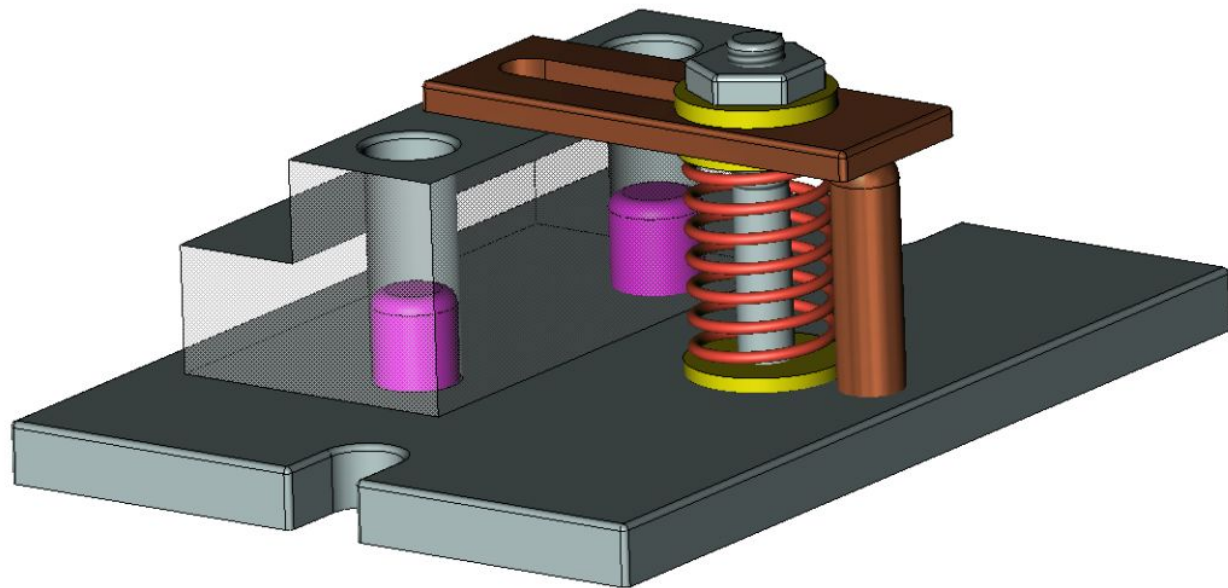
А) два штыря (ромбический и цилиндрический) и опорные пальцы или пластины.

Б) два установочных пальца (ромбический и цилиндрический) и опорные штыри или пластины

В) две пластины и опорные пальцы

4. Что является зажимным элементом приспособления?

- А) гайка**
- Б) пружина**
- В) прихват**

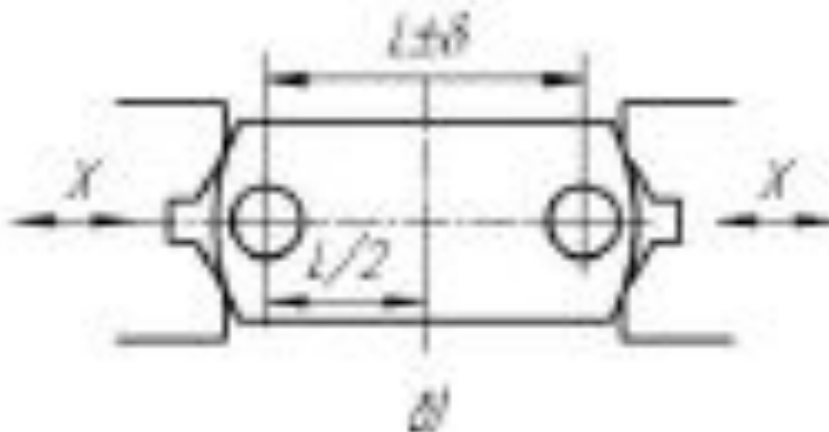


5. Представленный установочно-зажимной механизм является...

А) самоцентрирующим

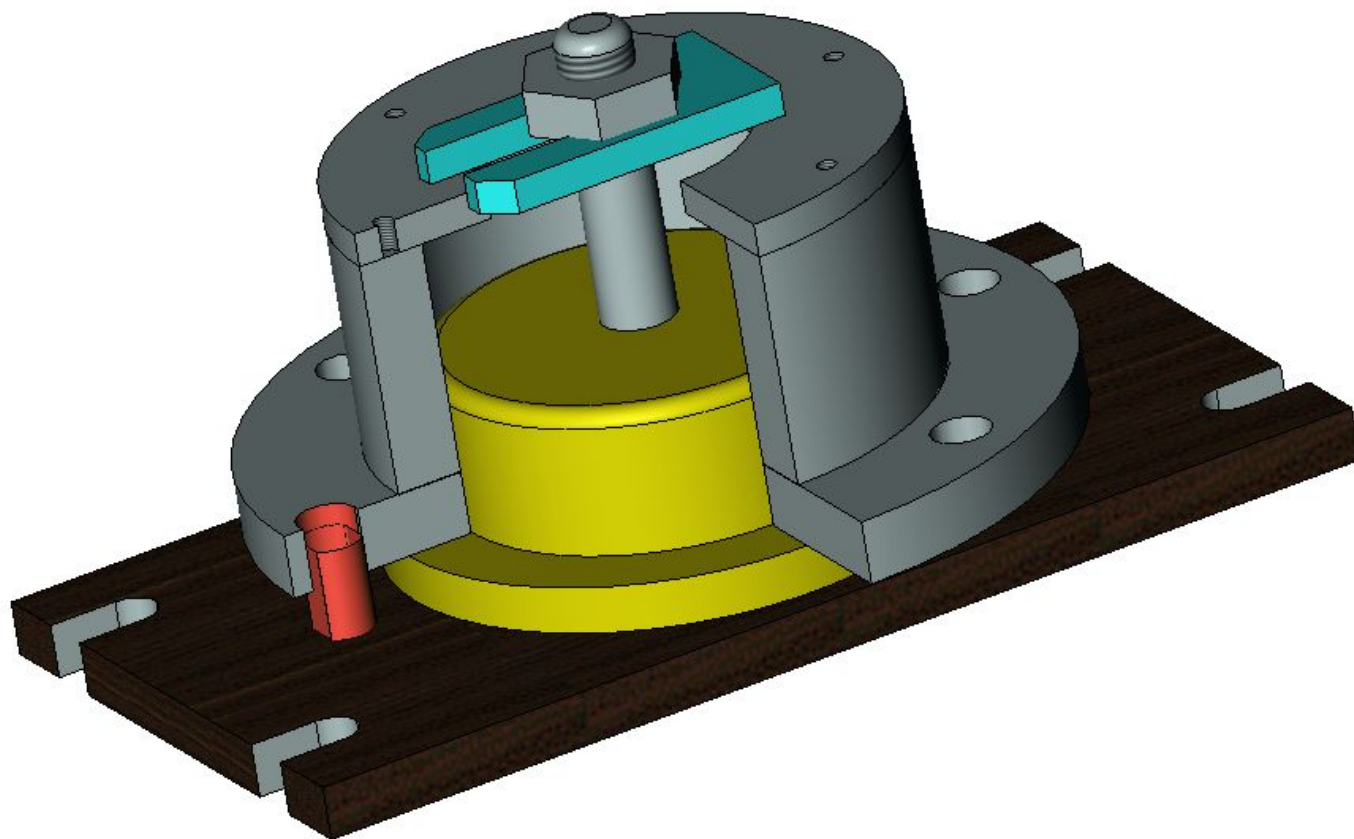
Б) направляющим

В) ориентирующим



6. Сколько элементов включает зажимной механизм приспособления?

- А) 3
- Б) 4
- В) 5



7. Зажимной элемент установочно-зажимного механизма должен быть подвижным...

А) перпендикулярно направлению зажима

Б) в направлении зажима

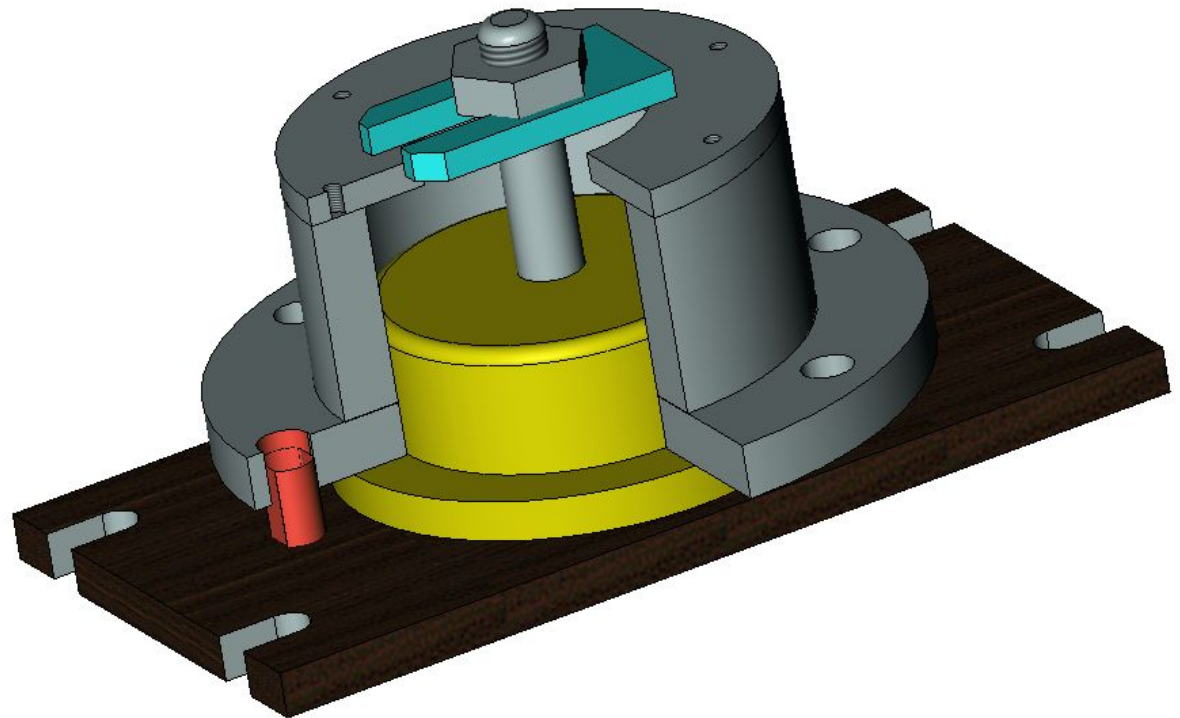
В) параллельно направлению зажима

8. Что не хватает в зажимном механизме?

А) пружины

Б) шайбы

В) пружины и шайбы



9. Кондукторные втулки относятся к

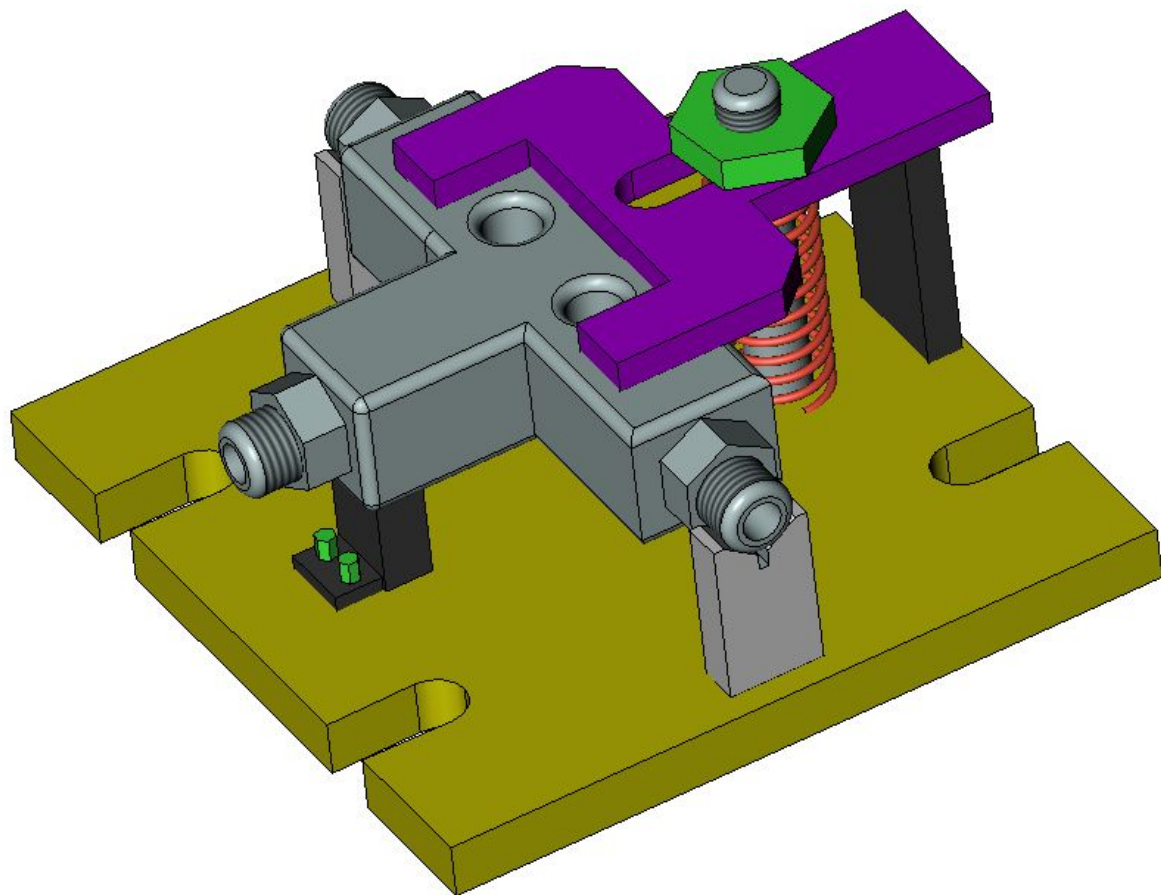
А) к настроечным элементам

Б) к установочно-зажимным

В) к направляющим элементам

10. Сколько элементов включает зажимной механизм приспособления?

- А) 3
- Б) 4
- В) 5



11. Если установочно-зажимной механизм ориентирует деталь в одной плоскости, это...

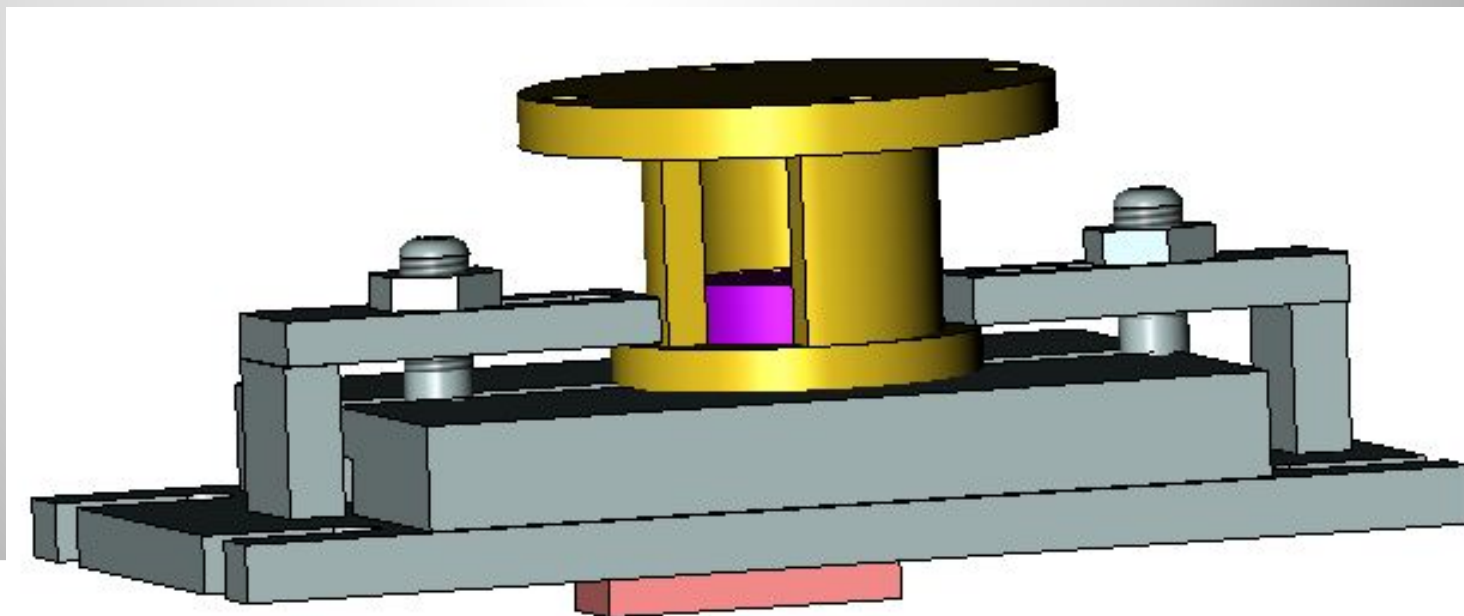
- А) ориентирующий**
- Б) самоцентрирующий**
- В) направляющий**

12. Сколько элементов включает зажимной механизм приспособления?

А) 8

Б) 4

В) 6



13. Представленный установочно-зажимной механизм является...

А) самоцентрирующим

Б) направляющим

В) ориентирующим



14. Если установочно-зажимной механизм ориентирует деталь в двух плоскостях, это...

- А) ориентирующий**
- Б) самоцентрирующий**
- В) направляющий**

Результаты

Оценка «5» – 13-14 правильных ответов

Оценка «4» – 10-12

Оценка «3» – 7-9

Оценка «2» – < 7

