

Проектируем комфортную и безопасную образовательную среду.

**Концепция проекта
«Гардероб – как место безопасного хранения»**

Подготовили
участники
группы №7

История одной школы

В 1952 году по адресу Чонгарский бульвар д. 12 было построено кирпичное 5-ти этажное здание где находится наша школа 1450 «Олимп».

Здесь в любви и заботе обучаются ученики с 1 по 11 классы!



История одной школы

- Здание выполнено в стиле советского неоклассицизма. Над входной группой размещён большой балкон, опирающийся на четыре колонны в дорическом стиле, что придаёт зданию монументальность, самобытный запоминающийся облик и некую артистичность.



Концепция проекта

- Как театр начинается с вешалки, так и школа начинается с гардероба!
Наш гардероб сейчас в плачевном состоянии, он давно требует перепланировки и модернизации.

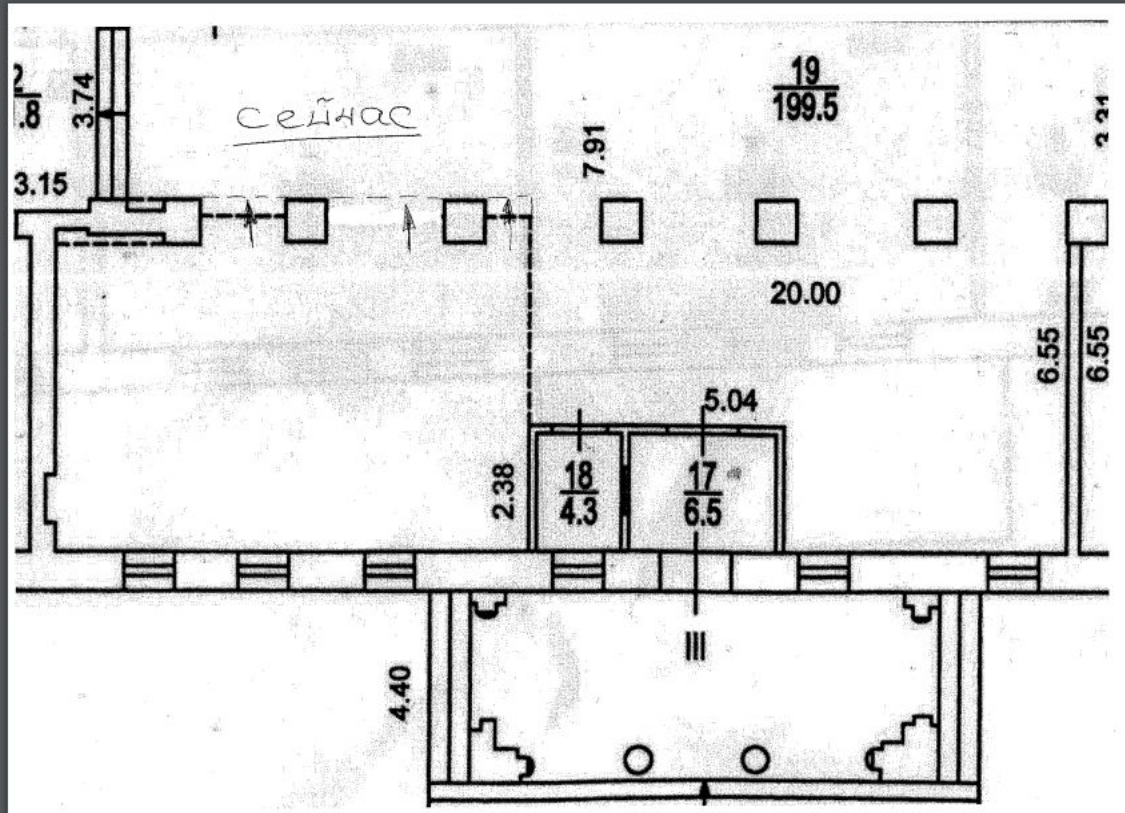
Недостатки:

- Мало места
- Вещи часто падают с крючков
- Нет зонирования
- Нет навигации
- Плохо просматривается
- Плохо освещается

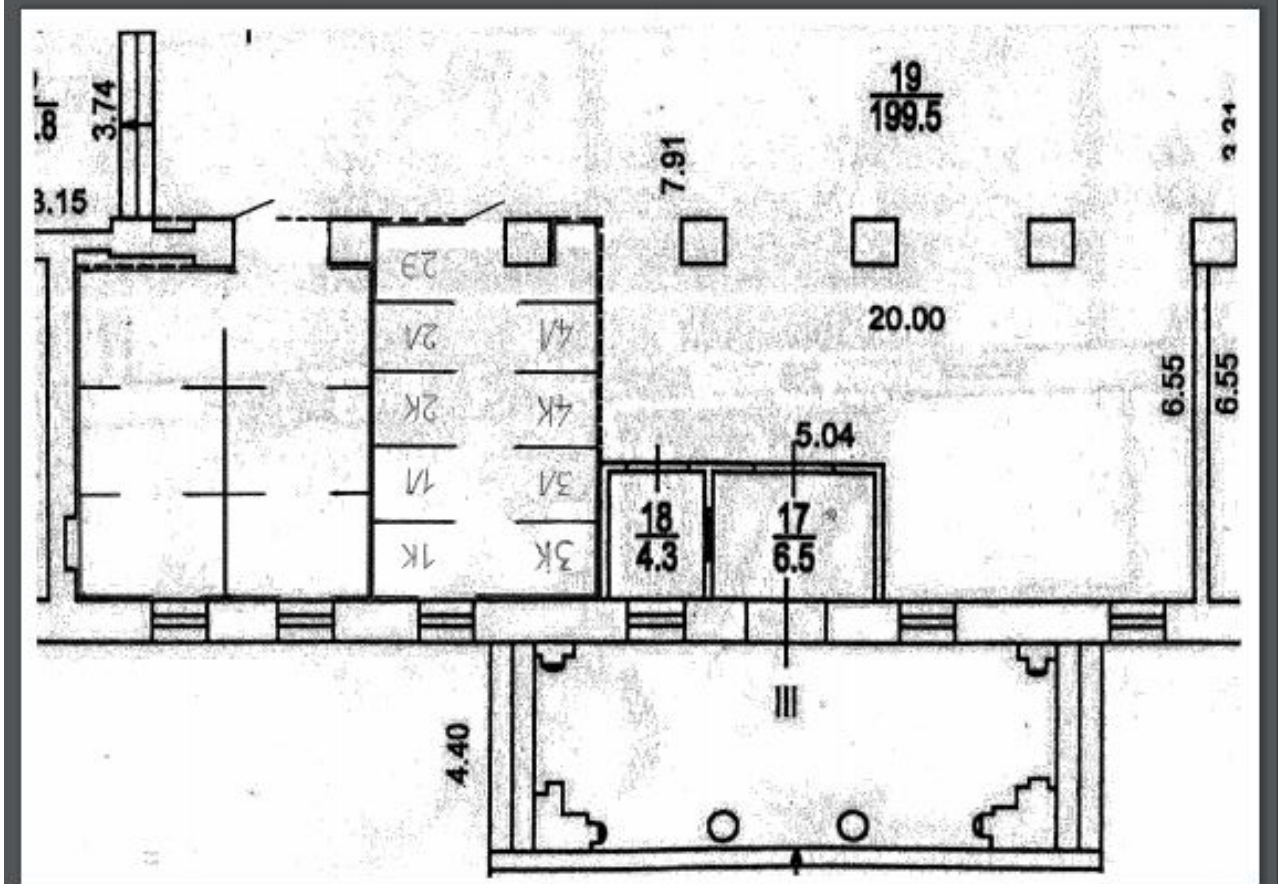


Идеи проекта «Гардероб - как место безопасного хранения»

СЕЙЧАС



КАК
БУДЕТ



Идеи проекта

«Гардероб - как место безопасного хранения»



Для его реализации необходимо:

1. Провести работы по расширению площади гардероба за счёт переноса ограждения на 45-50 см в сторону коридора.
2. Выполнить два отдельных входа, установить там двери. Разделение можно осуществить двумя способами: из металлического ограждения или листами ЛДСП.
3. В каждом боксе будут размещены 30-32 крючка для верхней одежды и 30-32 крючка для сменной обуви.

Идеи проекта

«Гардероб - как место безопасного хранения»

Для его реализации необходимо:

4. Инсталлировать перегородки (боксы; из расчёта 1 бокс на 1 класс) из ЛДСП
5. Использовать цветовое зонирование: гардероб начальной школы окрасить в цвет «молодой зелени», а гардероб средней и старшей школы в лиловый
6. Следует учесть недостаточность естественного освещения (окна есть, но помещение глубокое). Необходимо добавить по периметру гардероба искусственное освещение.

Возможные варианты оформления



Ресурсы и ресурсное обеспечение проекта

- Финансовые (затраты на краску, перегородки, вешалки, крючки и т.д.)
- Кадровые (поиски хорошей рабочей бригады)
- Административные