

Муниципальное бюджетное учреждение  
дополнительного образования  
Дом детской культуры(искусств) «Радуга»

***Из истории техники -  
кинусайга.***

**Мастер – класс**

Лоскутное панно

**«Грибы»**

Педагог дополнительного образования:  
Яшина Валентина Александровна

г . Выкса

2020 г



## *Из истории техники*

Истинно японской декоративно-прикладной техникой является **кинусайга**. Удивительно, как из лоскутков ткани японские мастера создают картины, которые на первый взгляд кажутся нарисованными. Однако, эти картины далеки и от батика, и от вышивки. Техника кинусайга - один из древнейших видов рукоделия, в основе которого лежит идея изготовления поделок из вторсырья. Таким вторсырьем стали старые кимоно, которые всегда шили из натурального шёлка, сотканного вручную и украшенного искусной вышивкой. Поэтому, выбрасывать их было не принято, и бережливые хозяйки нашли способ продлить жизнь кимоно. Как и английский пэчворк, кинусайга – результат умения экономить.

Эскиз будущей картины сначала переносят на деревянные дощечки. Затем в дереве по контуру прорезаются углубления, в них заправляются края шёлковых лоскутков. Точный подбор оттенков делает картины очень естественными, а чёткий контур заправленных лоскутков – похожими на фотографии. Как правило, сюжетами кинусайги становятся изображения цветов и пейзажи, чаще всего городские. Гораздо реже на кинусайге изображают людей, обычно спиной, т.к. черты лица изображать не принято. Картины в технике кинусайга даже в самой Японии не слишком распространены – это эксклюзивный вид искусства и очень дорогой. Работа над картиной требует терпения, кропотливости, мастерства, ловких рук, умения точно подобрать цвет ткани.





## *Из истории техники*

Самой известной мастерицей и законодательницей современного стиля кинусайга считается художница Маэно Такаси (Maeno Takashi). В своих работах она использует разную по фактуре ткань: вискоза, хлопковая юката, шёлк - все идет в дело. К тому же, при необходимости ткань или натягивается, или заправляется со складкой. Такие картины выглядят объемно. Кинусайга весьма распространена во многих европейских странах и представляется как техника лоскутной пластики. Современные европейские мастерицы в качестве основы используют более удобный в обработке материал – пенопласт.

Поэтому традиционное японское название техники кинусайга - звучит все реже.

***Сегодня название техники звучит как инкрустация по пенопласту или пэчворк без иглы.***



# Панно «Грибы»





# Материалы и инструменты

- ❖ Ткани (для гриба – два цвета, для листьев, для фона)
- ❖ Картон
- ❖ Ножницы
- ❖ Нож канцелярский
- ❖ Пенопласт (прямоугольной формы, толщиной 1 см)
- ❖ Булавки
- ❖ Распарыватель



# Эскиз и подбор тканей



Эскиз панно прорисовывается детально на бумаге (фон разбивается на отдельные элементы)

Для выполнения цветов необходимы ткани ярких оттенков. Фон должен быть нейтральным. Для листьев и стеблей подойдут темные оттенки зеленого цвета.





# Перевод эскиза на основу



Для того, чтобы перевести рисунок с бумаги на основу, необходимо приложить лист бумаги с рисунком к основе и с помощью ручки обозначить контурные линии.

# Подготовка основы

По контуру линий на основе сделать прорези.

Глубина прорези не должна превышать 5мм.

Прорежьте пенопласт по линии, совершая лезвием короткие пилящие движения.

Не забудьте сделать прорези на торцах основы в местах стыковки лоскутов.





# Крой деталей панно

Разрезаем рисунок на детали. Они могут служить выкройками для дальнейшей работы с тканью.

Можно накладывать ткань на основу детали рисунка, протолкнуть ткань в прорези, лишнюю ткань отрезать и окончательно заправить.



# Закрепление ткани на ОСНОВЕ

Приложите выкройку из ткани к поверхности основы так, чтобы она полностью закрывала обтягиваемый участок. Зафиксируйте ткань с помощью булавок.

Продавите ткань в прорезь пилочкой, стараясь не смять края прорези на основе.

Продавливайте ткань в прорезь по противоположным сторонам контура.

Следите, чтобы ткань не перекашивало.





# Закрепление всех деталей панно

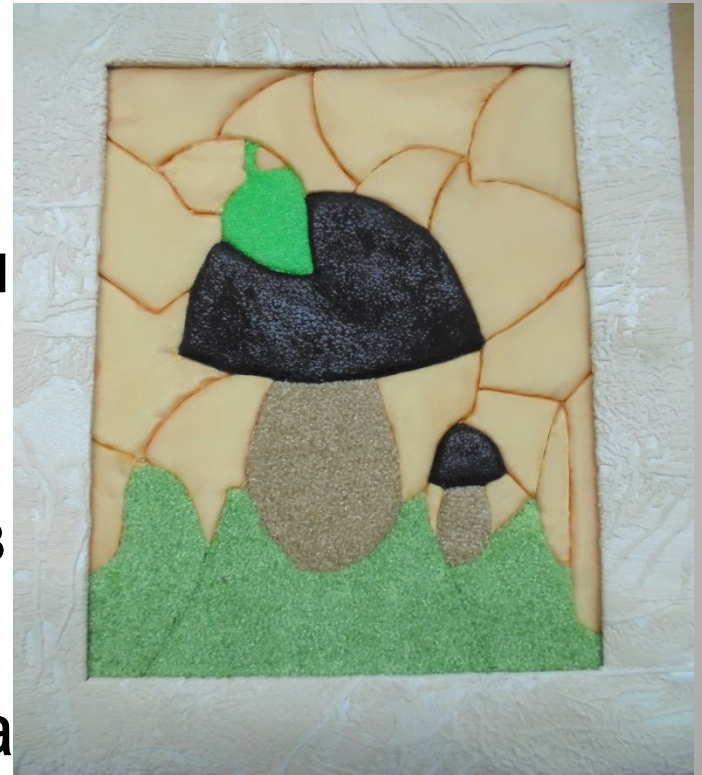
Поочередно закрепите кусочки ткани на основе: из темно-коричневой – шляпки грибов, из светло-коричневой ткани – ножки грибов, из ткани зеленого цвета листья и травку, из ткани бежевого цвета – фон



# Оформление рамки для панно

Вырежьте из картона. Рамку можно изготовить своими руками из картона и обтянуть остатками от обоев или декоративной тканью. Вставьте панно в рамку.

Не забудьте закрепить на картоне подвеску – держатель.







**Работы  
сделанные в технике  
–инкрустация  
детьми  
объединения  
«Лоскутная  
фантазия»**







Опаснос  
• возг  
• ожог  
• пораж  
То нужно с  
• провери  
• подошвы  
• постави  
• обработ  
• пригото  
• провери  
нужно дела  
выполнять вл  
включать и в  
корпус вилки, а  
ставить утюг на  
следить за тем,  
утюга;  
следить за тем, чт  
использовать для  
нужно сделать по  
включить утюг;  
ставить утюг на с



























**Спасибо за  
внимание.  
Желаю Вам  
творческого  
успеха!**