

# **Особенности дешифрирования дочетвертичных осадочных пород**

**Презентацию подготовила  
Студентка 3 курса  
Института Наук о Земле  
Кафедры «геоморфология»  
Гордиенко Анастасия**

**Санкт-Петербург  
2018**

# Дешифрирование различных типов горных пород

Общие условия:

- Районы с отличной и хорошей обнаженностью;
- Крупномасштабная плановая аэрофотосъемка.

Важные признаки при дешифрировании:

- Окраска породы;
- Формы мезо- и микрорельефа;
- Рисунок гидросети;
- Распределение элювия
- Почвенный слой и растительный покров.

# Классификация

## I. Несцементированные:

- пески;
- глины.

## II. Сцементированные:

- конгломераты и песчаники;
- глинистые сланцы;
- известняки, мергели, доломиты, гипс и каменная соль;
- туфы;
- прочие осадочные породы.

## Основ де

- нали  
фор  
рели  
вых
- изм
- особ  
рас  
раст
- про  
спе  
особ  
гидр  
пор



аженные  
и склоны

ованы,  
о  
ются

боры

болота

ы

ого стока

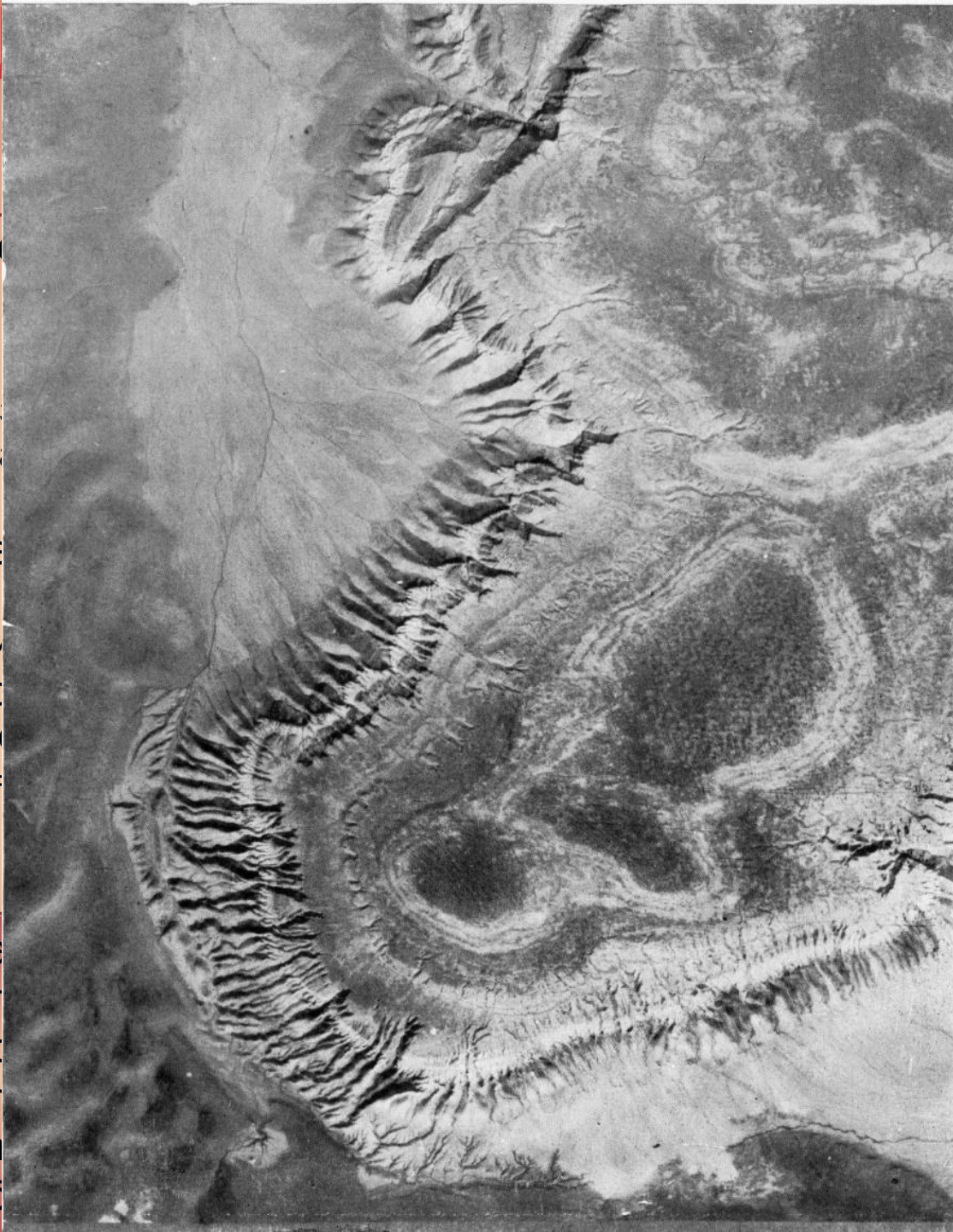
Г

Е

## Основные деши

- наличие и  
и элемент  
местах вы
- особенное  
раститель
- проявлени  
особенно
- гидрогеоло
- (фототон не я  
признаком)

Глинистые  
способствуют  
элювия на по  
сланцы и  
конгломерата  
часто приспособ



например, на  
елах в аридных  
ложную сеть  
мелких промоин,  
своеобразный  
поверхности

ан

ны часто заняты  
инами

иноватость,  
ого глинистого  
у в толще, где  
крепкими  
ефа, к которым  
цев густая речная

Осно

де

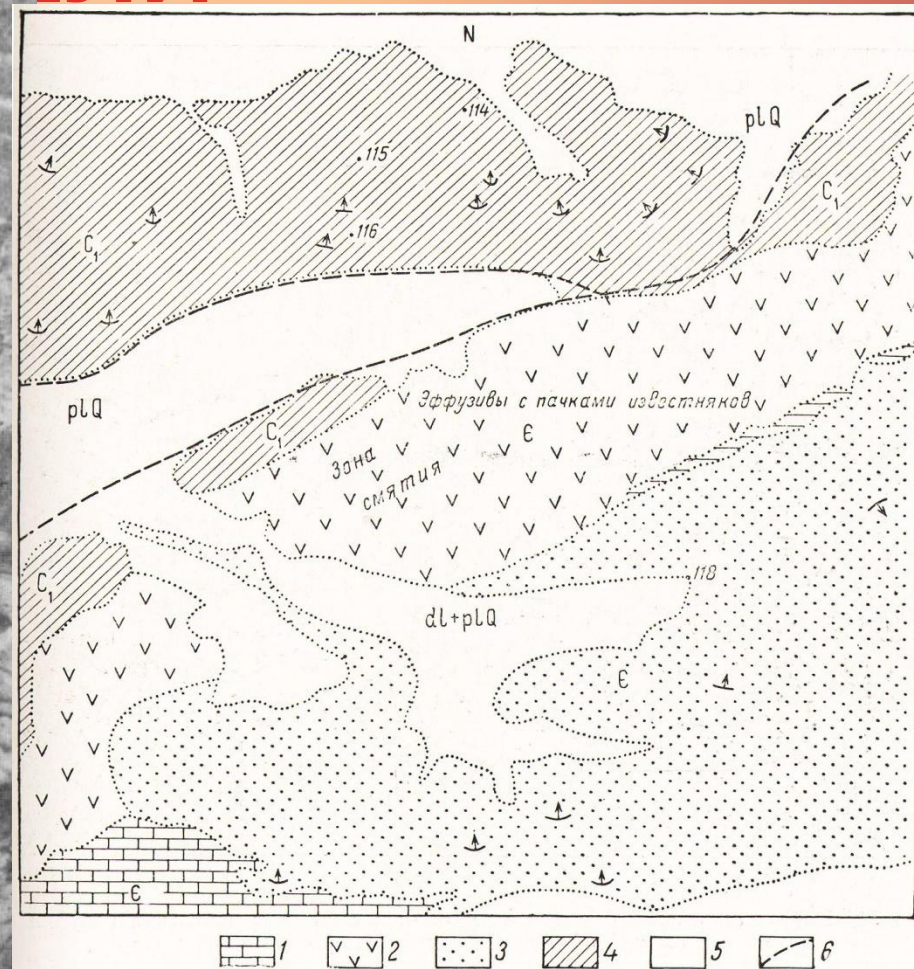
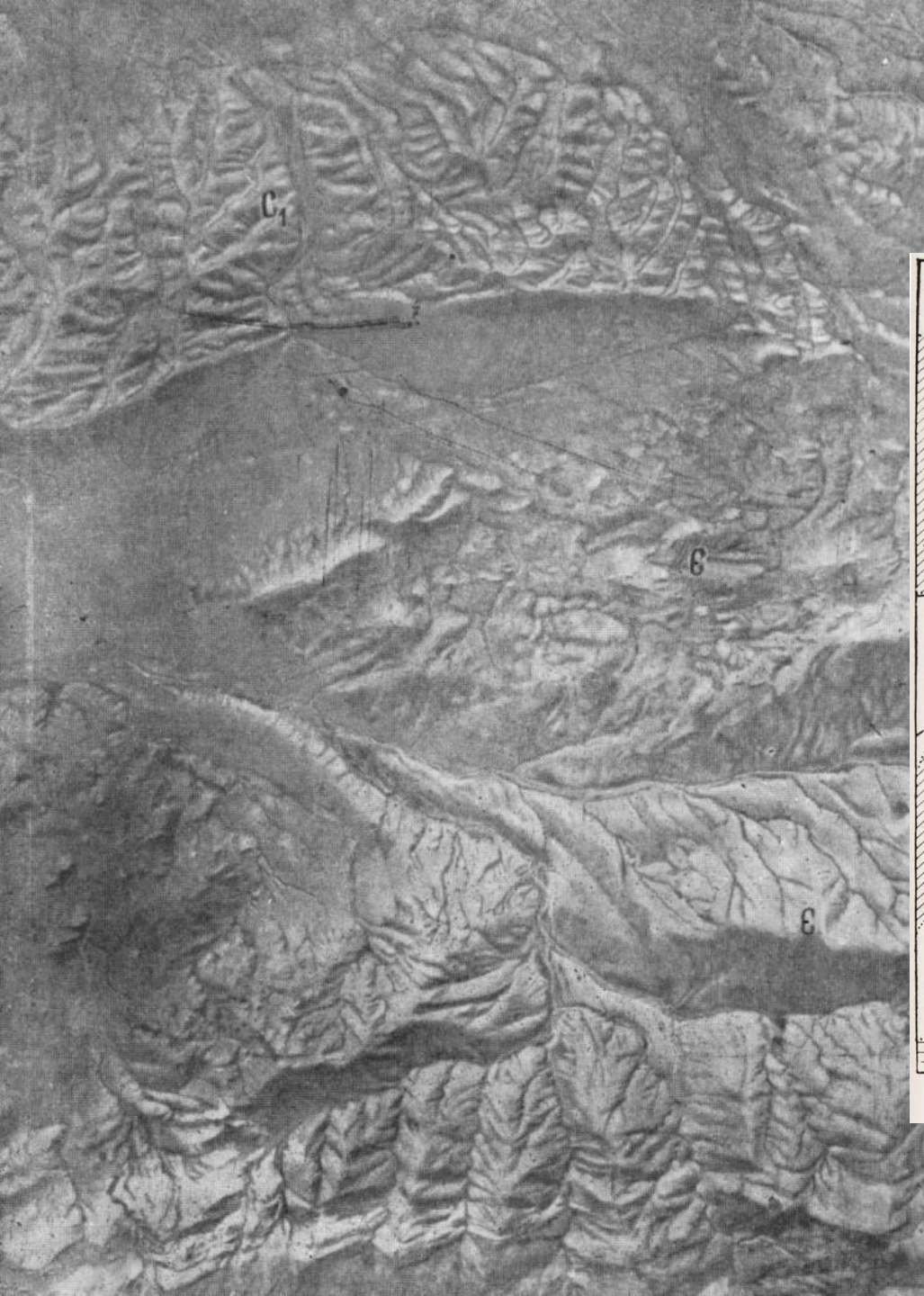
- нали
- форм
- релье
- выхо
- изме



ерхности  
а склонах  
листых  
мераты – в  
айоне  
нажения и  
ки



# ДОЛОМИТЫ И ГЛИ





**Спасибо за внимание!**