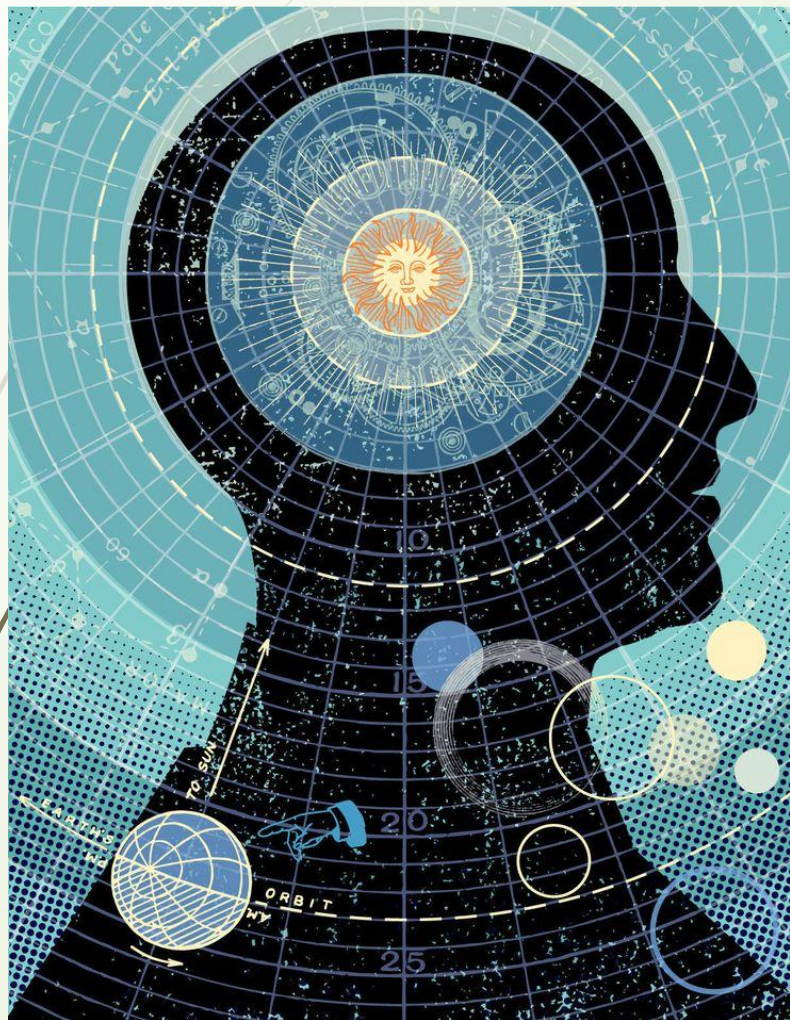


Федеральное государственное бюджетное образовательное учреждение
высшего образования
«Нижегородский государственный педагогический университет
имени Козьмы Минина»

Анализ подходов к понятию воспитательное пространство

Выполнил Лабутин Андрей Сергеевич
Студент группы ППИ-18

Понятие воспитательное пространство



Понятие
пространства в
Философии

Пространство в
точных науках

Воспитательное
пространство

Воспитательное пространство Гаврилина А.В.

Социокультурное

Предметное

Экологическое

Информационное

Образовательное

Воспитательное пространство

```
graph TD; A[Социокультурное] --- C(( )); B[Предметное] --- C; D[Экологическое] --- C; E[Информационное] --- C; F[Образовательное] --- C; C --- G[Воспитательное пространство];
```

Воспитательное пространство Селивановой Н.Л.

Педагогическое
событие

Педагогическое
событие

Воспитательное
пространство

Педагогическое
событие

Педагогическое
событие



Воспитательное пространство Николаева И.Г.

Воспитательное пространство



Результат конструктивной социально-педагогической
деятельности

Воспитательное пространство Беликовой Т.П



Признаки воспитательного пространства

Целостность

Следствие дифференциации

Наличие концепции

Реализация технологий

Содержание

Качество

Доступность

Присутствие во всех сферах жизни