

МЯСО

Мясо снимаем на доске. По размеру можно использовать 2 вида. текстура и тип должен быть ОДИН.

- **Брендированные упаковки** мяса, купат и т.д. снимаем в 3х ракурсах в упаковках и без (итого 6 картинок)
- **Все Небрендированное** мясо, купаты и т.п. – без упаковки (итого 3 картинки)

Ракурсы:

1. Сверху, под углом 60*, чтобы был виден объем упаковки

2. Сверху, под углом 90*

3. Под углом 45*. Объект съемки так же располагается под углом к камере (чтобы показать его с трех сторон - сверху, слева и



КОЛБАСЫ, СОСИСКИ, СЫР

- **Брендированные упаковки** мяса, купат и т.д. снимаем в 3х ракурсах в упаковках и без (итого 6 картинок, кроме колбасы - 7 картинок (в 3-м ракурсе две картинки))
- **Все Небрендированное** мясо, купаты и т.п. – без упаковки (итого 3 картинки, кроме колбасы - 4 картинки (в 3-м ракурсе две картинки))

Ракурсы:

1. Сверху, под углом 60*, объект съемки лежит прямо (для продуктов в упаковке)



2. Сверху, под углом 90*



3. Под углом 45*. Объект съемки так же располагается под углом к камере (чтобы показать его с трех сторон - сверху, слева и справа). ДВА КАДРА колбасы: целиком и в разрезе)



РЫБА

Доп реквизит (лимоны и т.п.) - не используется.

- Темно-коричневая натуральная доска либо черная подложка

Снимаем без упаковки (итого 2 картинки)

Ракурсы:

1. Сверху, под углом 90° .



2. Под углом 45° . Объект съемки так же располагается под углом к камере (чтобы показать его с трех сторон - сверху, слева и справа)



СП и ХЛЕБ

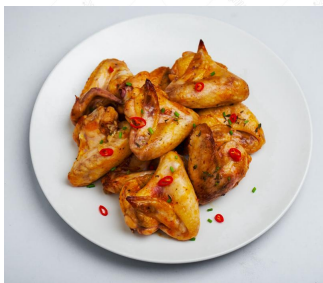
Снимаем на доске и тарелках.

Тарелки подобрать 2 видов – круглая/квадратная и удлиненная. Выбирать тарелку в зависимости от формы товара.
Круглая тарелка может быть как в конфетах

Доска – можно снимать на тех же досках, что и мясо

Ракурсы:

1. Сверху, под углом 90*.



2. Сверху, под углом 45*, чтобы показать фактуру или слои



САЛАТЫ

- слоеные: показываем слои
- для съемки не заправлять салаты майонезом или другим соусом, который не позволит увидеть ингредиенты

Ракурс:

1. Сверху, под углом 90*



2. Сверху под углом 45*



Реквизит

Разделочные доски деревянные, кварцевые

Тарелки под салаты, конфеты

