

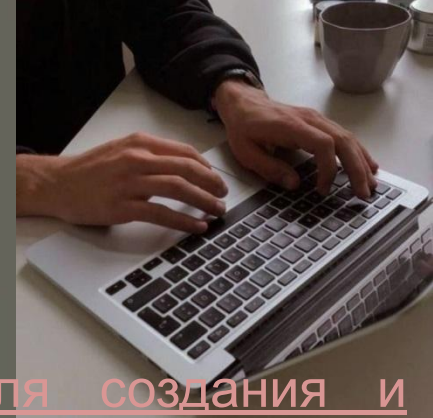


ОТЧЕТ
ПО УЧЕБНОЙ ПРАКТИКЕ
Дисциплина «ИНФОРМАЦИОННЫЕ ТЕХНОЛОГИИ»
Учащейся группы №31МБ
Козловой Юлии Павловны
Руководитель Лысак В.М.



СОДЕРЖАН

ИЕ



- Использование текстового процессора MS Word для создания и обработки деловой информации;
- Создание составных деловых документов, содержащих структурные схемы;
- Создание шаблонов деловых документов. Разработка электронной формы делового документа;
- Накопление и использование информации с помощью базы данных;
- Использование табличного процессора MS Excel для обработки деловой информации;
- Использование возможностей по защите табличных данных от внесения изменений;
- Автоматизация работы с использованием программы 1-С:Предприятие;
- Поиск правовой информации с информационно-поисковых системах для выполнения заданий профессиональной направленности.





Использование текстового процессора MS Word для создания и обработки деловой информации

Создание составных деловых

документов

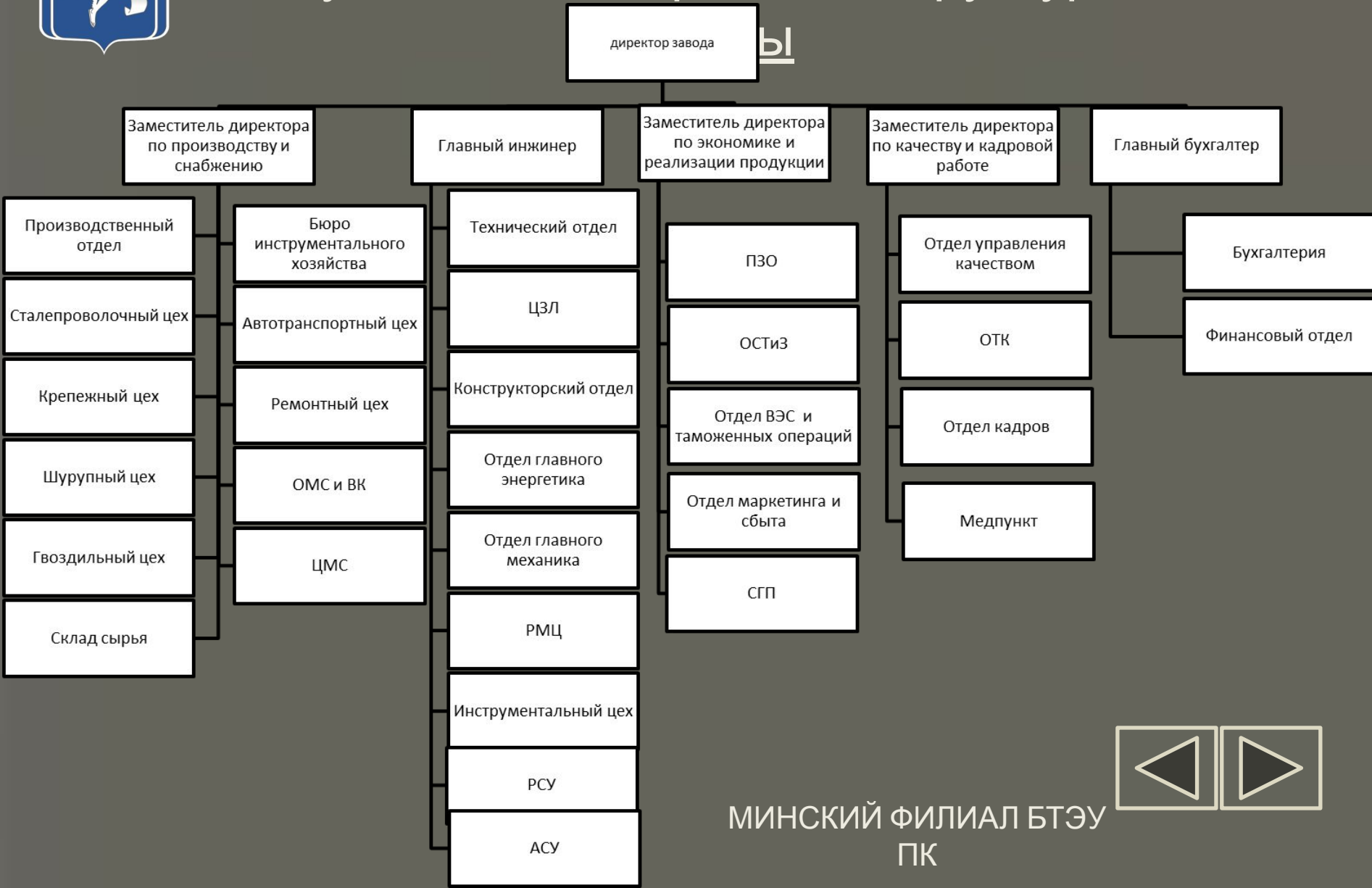
Составной деловой документ может содержать различные объекты: рисунки, таблицы, диаграммы, организационные диаграммы, фигуры, объекты

- Таблицы схемы
- Слияние и рассылка документов





Создание составных деловых документов, содержащих структурные

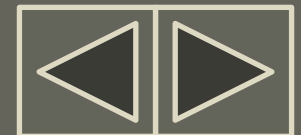
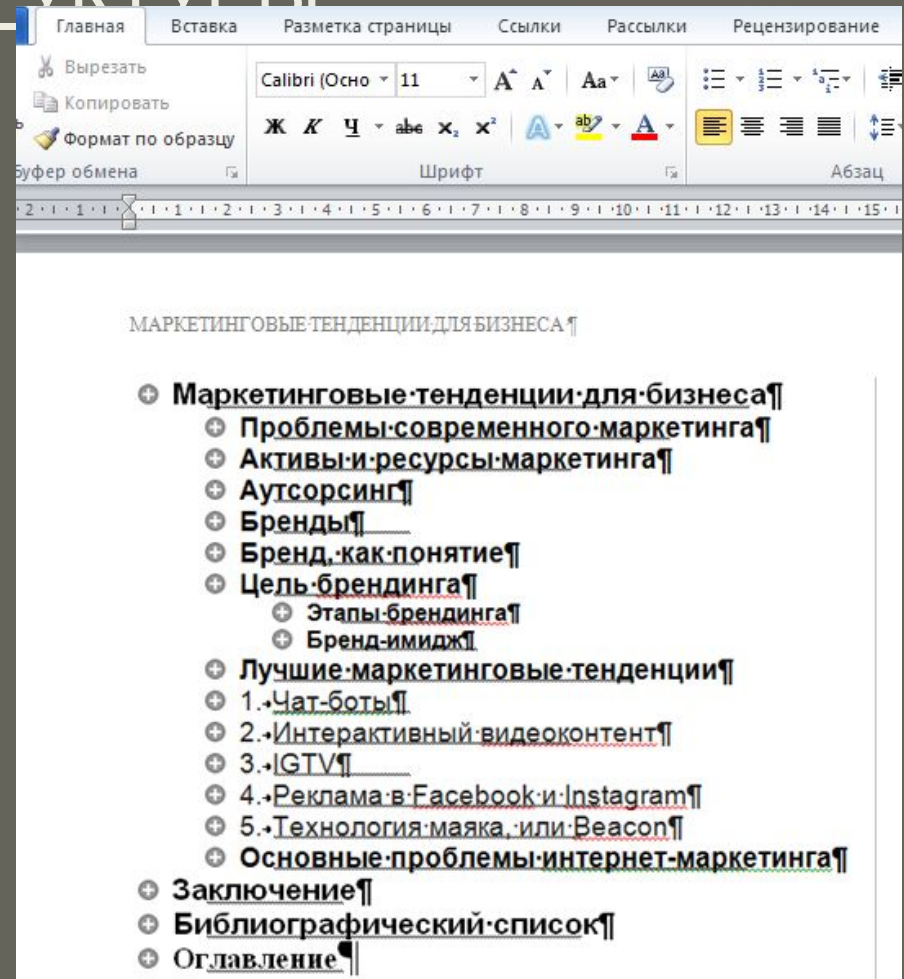




ДЕЛОВЫЕ ДОКУМЕНТЫ СЛОЖНОЙ СТРУКТУРЫ

Если текстовая информация имеет сложную, разветвленную иерархическую структуру и большой суммарный объем текстовой информации, то различные части необходимо создавать в отдельных документах (в отдельных файлах). При этом, формирование документов производится с помощью стандартных стилей (параметры стилей должны быть заранее согласованы и четко определены).

Маркетинговые тенденции для бизнеса

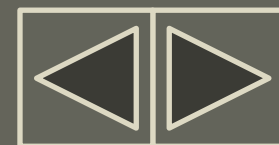




РАЗРАБОТКА ЭЛЕКТРОННОЙ ФОРМЫ И ШАБЛОНА ДОКУМЕНТА

ЭЛЕКТРОННАЯ ФОРМА – это структурированный документ, содержащий заполненные графы (области, поля) с постоянной информацией и некоторые области (поля формы), в которые пользователь будет вводить переменную информацию.

- [Шаблон акта](#)
- [Акт \(на основе шаблона\)](#)





НАКОПЛЕНИЕ И ИСПОЛЬЗОВАНИЕ ИНФОРМАЦИИ С ПОМОЩЬЮ БАЗ ДАнных

Проектирование и создание баз данных

Использование баз данных и информационных систем становится неотъемлемой составляющей деловой деятельности современного специалиста и функционирует в преуспевающих организациях





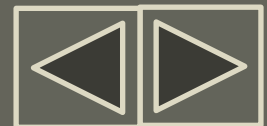
НАКОПЛЕНИЕ И ИСПОЛЬЗОВАНИЕ ИНФОРМАЦИИ С ПОМОЩЬЮ БАЗ

ДАННЫХ

Постановка задачи: Консалтинговая компания оказывает клиентам услуги в технических, технологических и экспертных областях своей деятельности, принимает участие в организации производственной деятельности, а также решении стратегических вопросов. На предприятии работает персонал различной квалификации и с различным стажем работы.

Необходимо создать средствами СУБД MS Access базу данных для формирования штатного расписания консалтинговой компании «ЕВРОСПАР». База данных должна хранить информацию об отделах, услугах и сотрудниках компании, а также обеспечить отбор необходимых данных о сотрудниках, предоставляемых услугах, формировать отчеты о фонде заработной платы, финансовой деятельности.

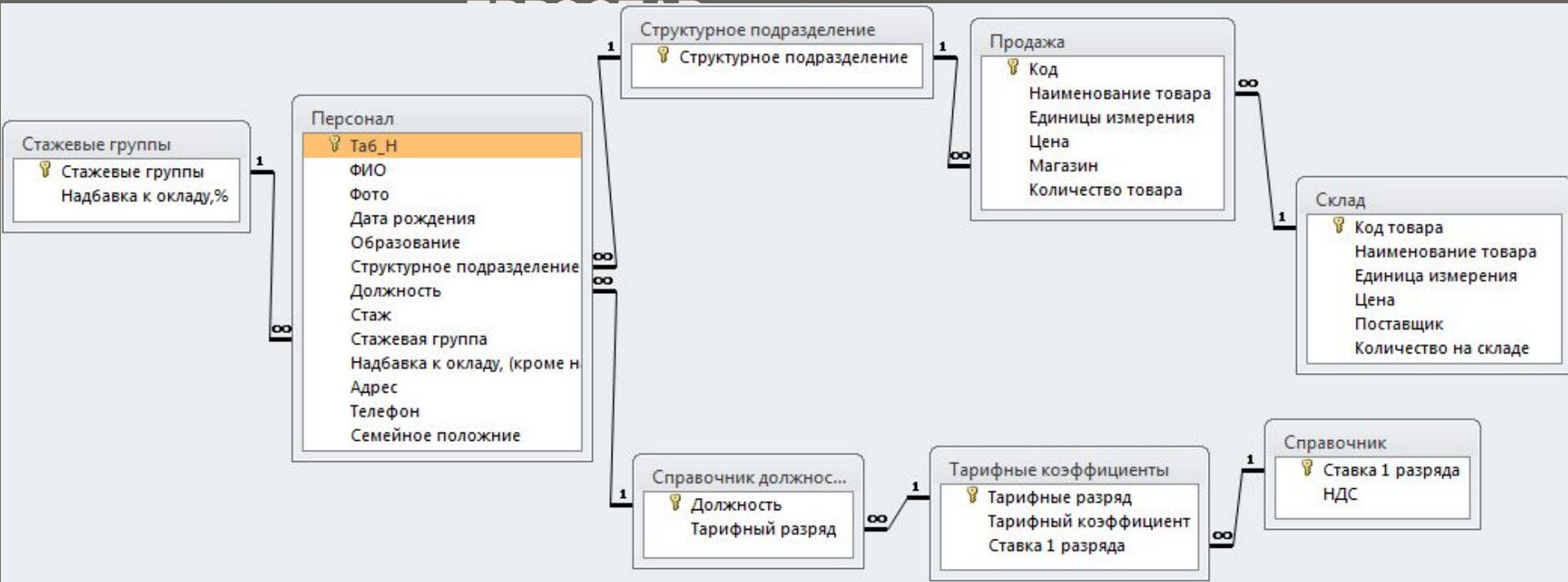
МИНСКИЙ ФИЛИАЛ БТЭУ
ПК





НАКОПЛЕНИЕ И ИСПОЛЬЗОВАНИЕ ИНФОРМАЦИИ С ПОМОЩЬЮ БАЗ ДАННЫХ

СХЕМА БАЗЫ ДАННЫХ



Запрос
ы

Формы

Отчет

МИНСКИЙ ФИЛИАЛ БТЭУ
ПК



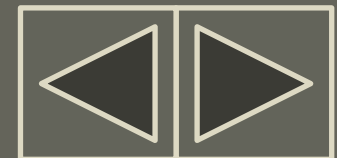


СОЗДАНИЕ И НАСТРОЙКА ТАБЛИЧНОЙ ФОРМЫ ЭЛЕКТРОННОГО ДОКУМЕНТА

- Условное форматирование
- Расчет зарплаты



	MONTH	Budget	+/- Budget
Account receivable	0.00	0.00	0.00
Account payable	0.00	0.00	0.00
Income	27,234.56	74,000.00	-9,696.65
Expenses	0.00	0.00	0.00
Balance	0.00	0.00	0.00
Total	27,234.56	74,000.00	-9,696.65
Current payable	-3,445.90	-14,945.00	11,499.10
Expenses	0.00	-29,000.00	29,000.00
Taxes	-1,954.45	-3,610.00	1,655.55
Other expenses	0.00	0.00	0.00
Supplies	0.00	0.00	0.00
And entries	-784.56	0.00	784.56
Utilities	0.00	0.00	0.00
Rent & services	-15,000.34	0.00	15,000.34
Expenses	0.00	500.34	-500.34
Expenses	0.00	0.00	0.00
Expenses	0.00	0.00	0.00
Expenses	3,445.90	-3,445.90	0.00
Expenses	0.00	0.00	0.00

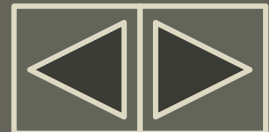




ПРИМЕНЕНИЕ СРЕДСТВ АВТОМАТИЗАЦИИ ПРИ ПОДГОТОВКЕ ЭЛЕКТРОННЫХ ТАБЛИЧНЫХ ДОКУМЕНТОВ. ЗАЩИТА ТАБЛИЧНЫХ ДАННЫХ ОТ ВНЕСЕНИЯ ИЗМЕНЕНИЙ

База данных MS Excel (список) – набор данных, распределенных по строкам и столбцам для удобного поиска, систематизации и редактирования. Вся информация в базе данных содержится в записях и полях. Запись – строка в базе данных (БД), включающая информацию об одном объекте. Поле – столбец в БД, содержащий однотипные данные обо всех объектах. Структура базы данных – таблица MS Excel.

- Создание собственных шаблонов в MS Excel
- Консолидация данных



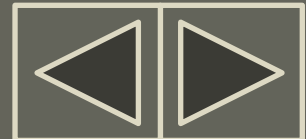


АВТОМАТИЗАЦИЯ РАБОТЫ С ИСПОЛЬЗОВАНИЕМ ПРОГРАММЫ 1-С: ПРЕДПРИЯТИЕ

- Расчетные данные
- Отчеты по выполнению операции оптовой
и розничной торговли

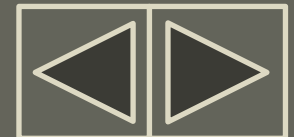


МИНСКИЙ ФИЛИАЛ БТЭУ
ПК





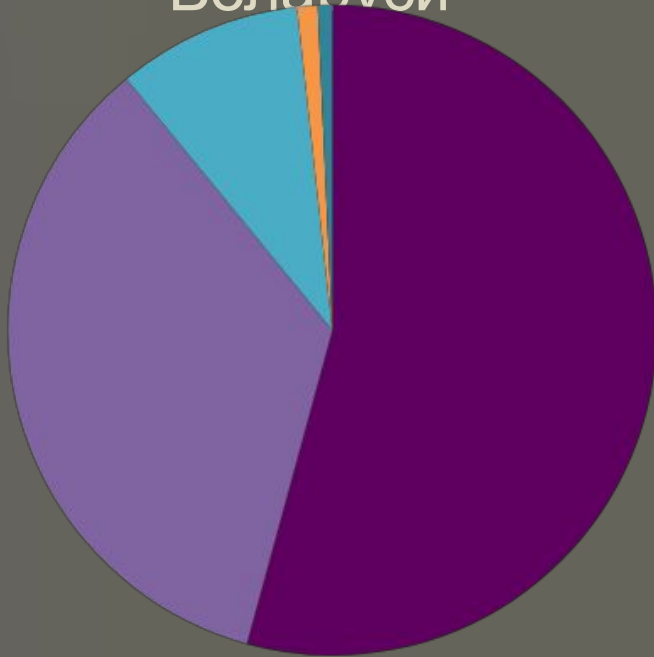
ПОИСК ИНФОРМАЦИИ В ИНФОРМАЦИОННО-ПОИСКОВЫХ СИСТЕМАХ





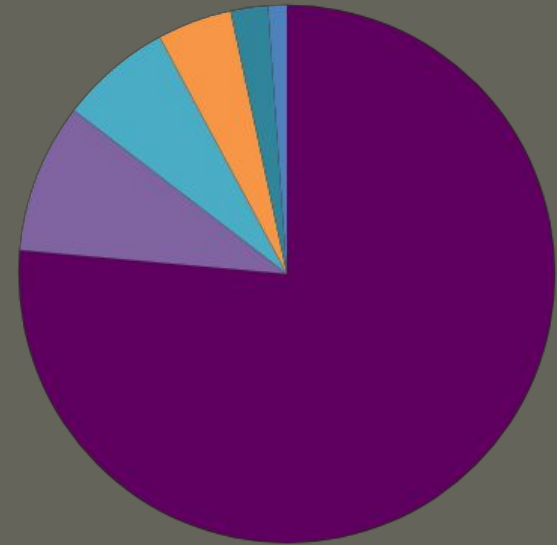
РЕЙТИНГ ПОИСКОВЫХ СИСТЕМ

В
Беларуси



- Яндекс
- Google
- Mail.ru
- Rambler
- Bing

В мире



- Google
- Baidu
- Yahoo
- Яндекс
- Bing
- AOL
- A5K





ЗАКЛЮЧЕНИЕ

В ходе учебной практики ИТ, были выполнены все задания, поставленные преподавателем. Были приобретены новые навыки работы в MS Word, MS Excel, Access, также проработаны и закреплены старые знания работы в данных программах. Была изучена новая программа «1 С: Предприятие». В данной программе работать было не сложно и довольно интересно. Весь материал, данный нам преподавателем, был понятен и легок.

На сегодняшний день почти для всех профессий необходимы знания работы компьютерных программ. Знания, умения, навыки, полученные за период практики, явились отличным стимулом для активной работы в освоении будущей специальности, позволили практически реализовать теоретически изученные материалы, получить опыт работы с базами данных, работой с шаблонами, сортировкой и форматированием документов и т.д.