



# Мечение рыбы

Выполнила:

студентка 1 курса ЕТИ,  
направления 06.04.01 «Биология»

группы Бм17о-1

**Бабенко Е. А.**



## Серийное мечение

пол

возраст

происхождение

## Индивидуальное мечение

Паспортизация  
производителей

Оценка  
производителей  
по потомству

Изучение  
динамики  
селекционных  
признаков

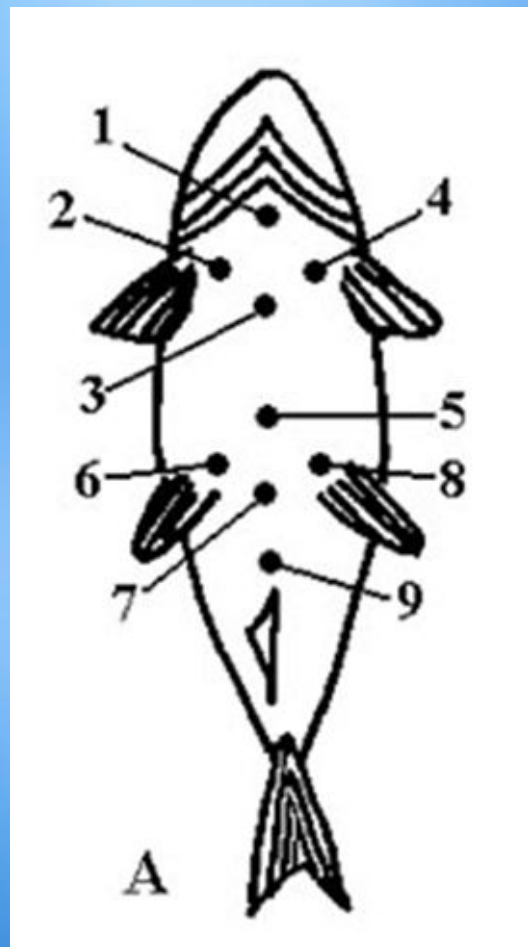




**Подрезание плавников** - наиболее простой способ, применяемый для серийного мечения, при котором обрезают примерно  $2/3$  длины одного из парных плавников (грудные, брюшные) или одну из лопастей хвостового плавника (верхнюю или нижнюю). Срез должен быть ровным, под прямым углом к плавниковым лучам. После отрастания плавников на месте среза остается рубец, заметный в течение нескольких лет. Подрезанием парных плавников метят обычно группы, различающиеся по происхождению или возрасту.

Целесообразнее подрезать брюшные плавники, поскольку подрезание грудных плавников препятствует нормальному движению рыб, особенно в раннем возрасте. Для разделения рыб по полу самкам рекомендуется подрезать верхнюю, самцам - нижнюю лопасти хвостового плавника.

# Места нанесения меток при индивидуальном (А) и серийном (Б) мечении рыб

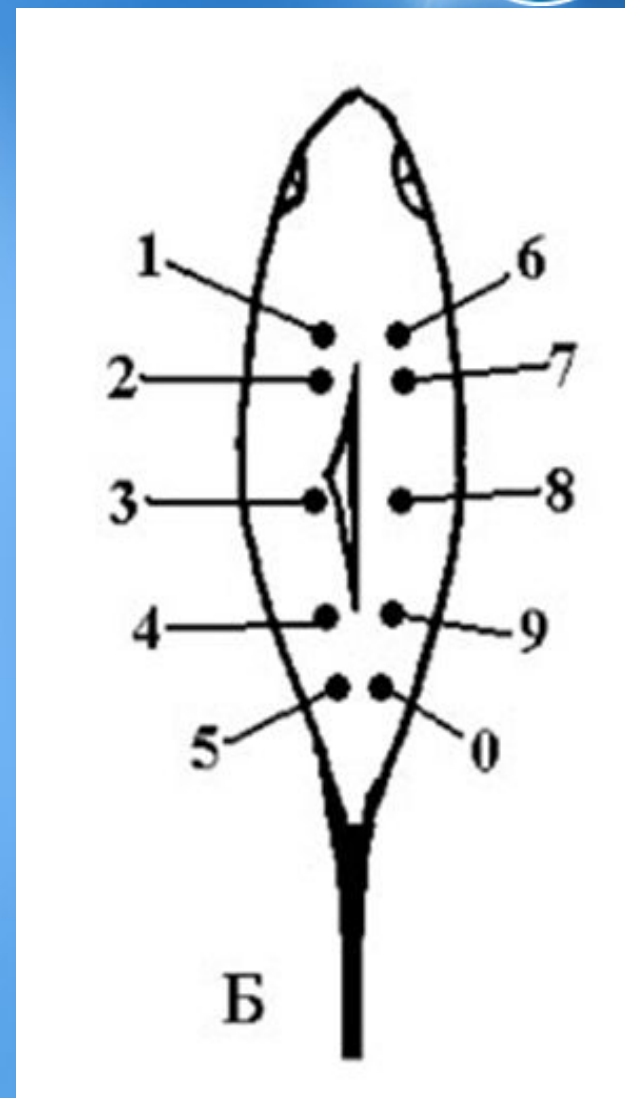


Мечение рыб растворами красителей эффективно при работе с рыбами, имеющими крупную чешую. Инъекции растворов красителей производят как при индивидуальном, так и при групповом мечении рыбы.

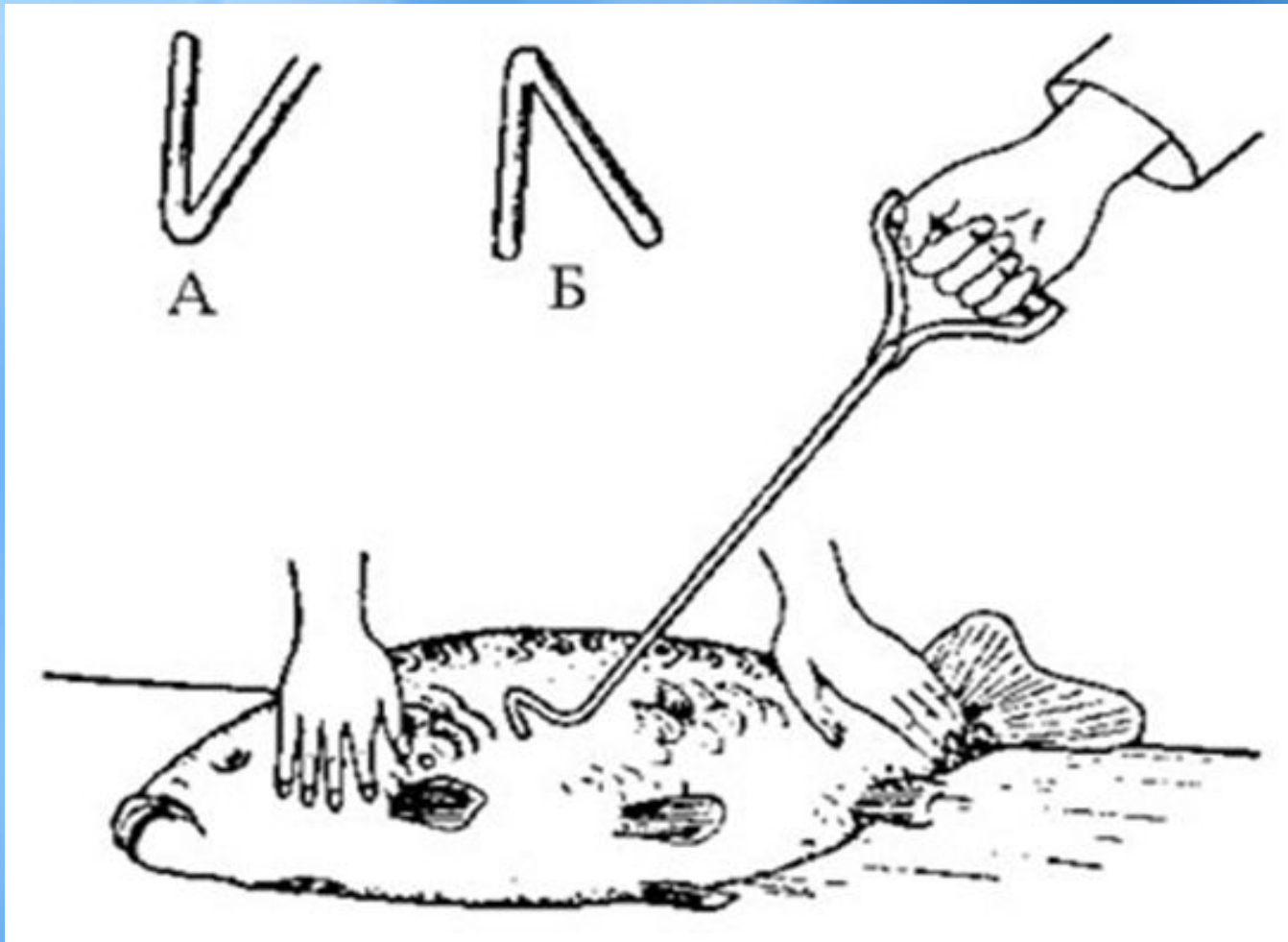
Для индивидуального мечения применяют десятичную систему обозначения меток (рис, А). Значение цифр определяется местом введения красителя, разряды цифр - цветом красителя (синий - единицы, красный - десятки, оранжевый - сотни). Метки наносятся с брюшной стороны.



Красители применяют также при серийном мечении разных возрастных групп. В этом случае метки наносят оранжевым красителем в области спины, присваивая каждой рыбе серийный номер от 0 до 9, в зависимости от последней цифры года рождения (рис, Б) Метки, нанесенные растворами красителей хорошо различимы в течение нескольких лет.



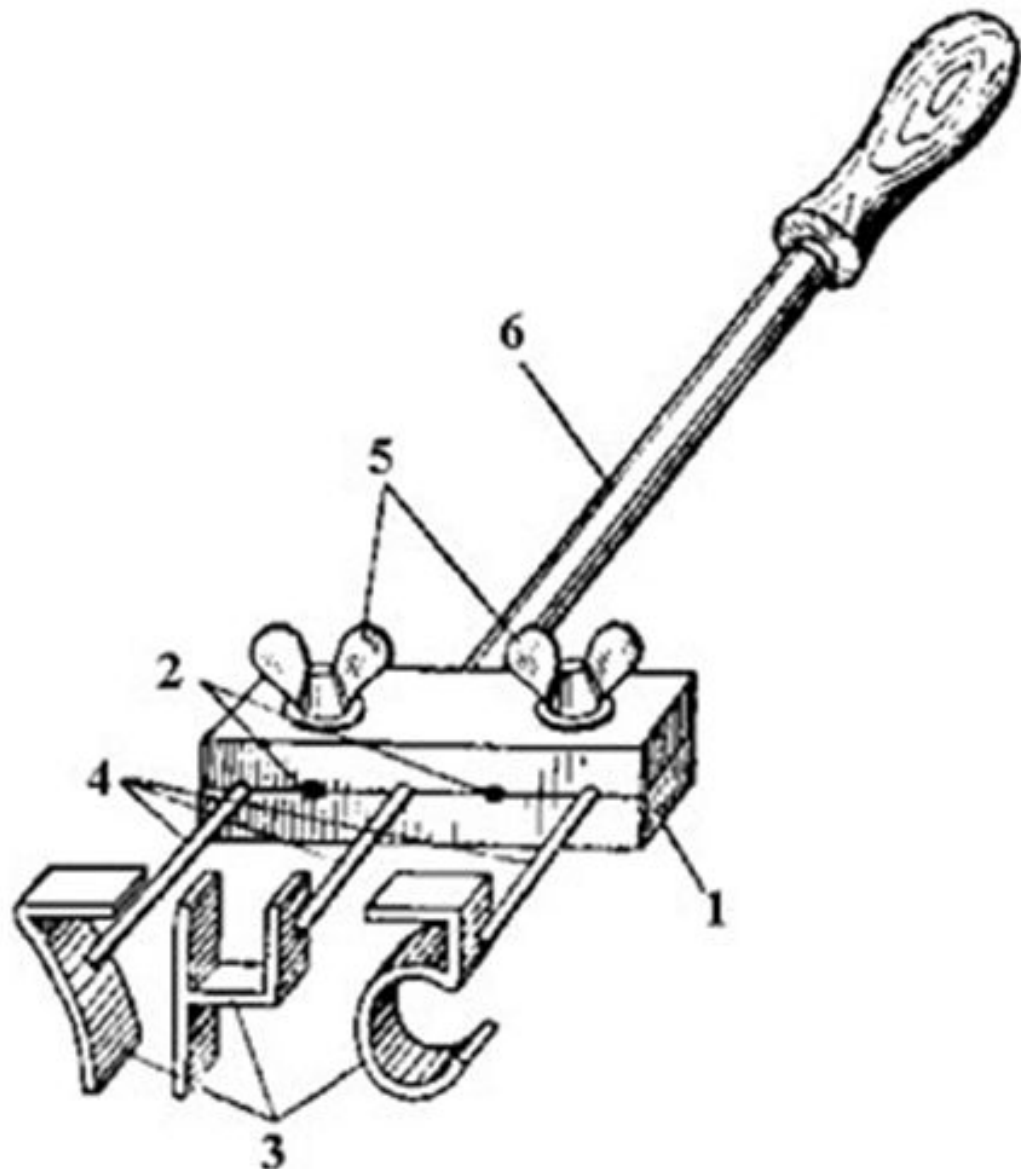
# Криоклеймение



Мечение рыбы выжиганием клейма.. А - знак самки; Б -  
знак самца



Приспособление для таврирования рыбы.



- 1 - резная державка;
- 2 - отверстия для матриц;
- 3 - матрицы;
- 4 - винты с барашками;
- 5 - рукоятка





# При таврировании следует соблюдать несколько правил

1

клеймо ставят  
производителям вскоре  
после нереста

2

предварительно рыбу  
тщательно обтирают от слизи

3

прижигание делают быстро, сильным  
нажимом, после чего рыбу немедленно  
выпускают в пруд

# Заполнить таблицу

Метод мечения		маркирование		
Серийное/ индивидуальное			серийное	
Суть метода				
Куда наносятся метки	 <p>The diagram shows a fish with nine numbered points indicating where marks can be placed: 1 (dorsal fin), 2 (dorsal fin base), 3 (dorsal fin), 4 (dorsal fin), 5 (dorsal fin), 6 (pectoral fin), 7 (pectoral fin), 8 (pectoral fin), 9 (pectoral fin). The letter 'A' is at the bottom left of the diagram.</p>			



**Спасибо  
за  
внимание!!!**