

кафедра зоологии, физиологии и генетики

Оценка биохимических показателей крови жителей г. Гомеля при нарушении функции печени

Исполнитель

студентка группы БиЗ-61

Н.Н.Дубровская

Научный руководитель

доцент кафедры

зоологии, физиологии и генетики,

к.с.-х.н.

Л.А.Евтухова



Объект исследования:

параметры биохимического состава
крови человека

Цель работы:

оценить биохимические
показатели крови человека при
патологиях печени

Актуальность:

- **Биохимический анализ крови важен для диагностики практически всех патологий, поэтому его назначают в первую очередь**
- **Даже если у человека нет никаких проявлений заболевания, биохимический анализ поможет установить функциональные изменения на ранних этапах патологии**
- **Вирусные гепатиты широко распространены на территории нашей республики. Актуальность данной проблемы обусловлена преимущественным поражением лиц трудоспособного возраста, возможностью инвалидизации вследствие цирроза и рака печени. В настоящее время можно выделить два направления данной проблемы: острые вирусные гепатиты и хронические вирусные гепатиты**
- **Расшифровка функциональных показателей в биохимическом анализе крови помогает оценить синтетическую функцию печени на ранних этапах патологии**

Практическое значение:

- **собранный теоретический и фактический материал имеет определённый научный и практический интерес, т.к. данные исследования дополняют имеющуюся информационную базу показателей биохимического состава крови человека при нарушении функций печени, которые могут быть использованы в практической деятельности физиологов, инфекционистов, гастроэнтерологов, в лабораторной диагностике, а также в учебном процессе биологических и медицинских специальностей**

Группы обследования:

- **1 - лица с острым вирусным гепатитом**
- **2 – лица с хроническим вирусным гепатитом**
- **3 - лица с вирусассоциированным циррозом**

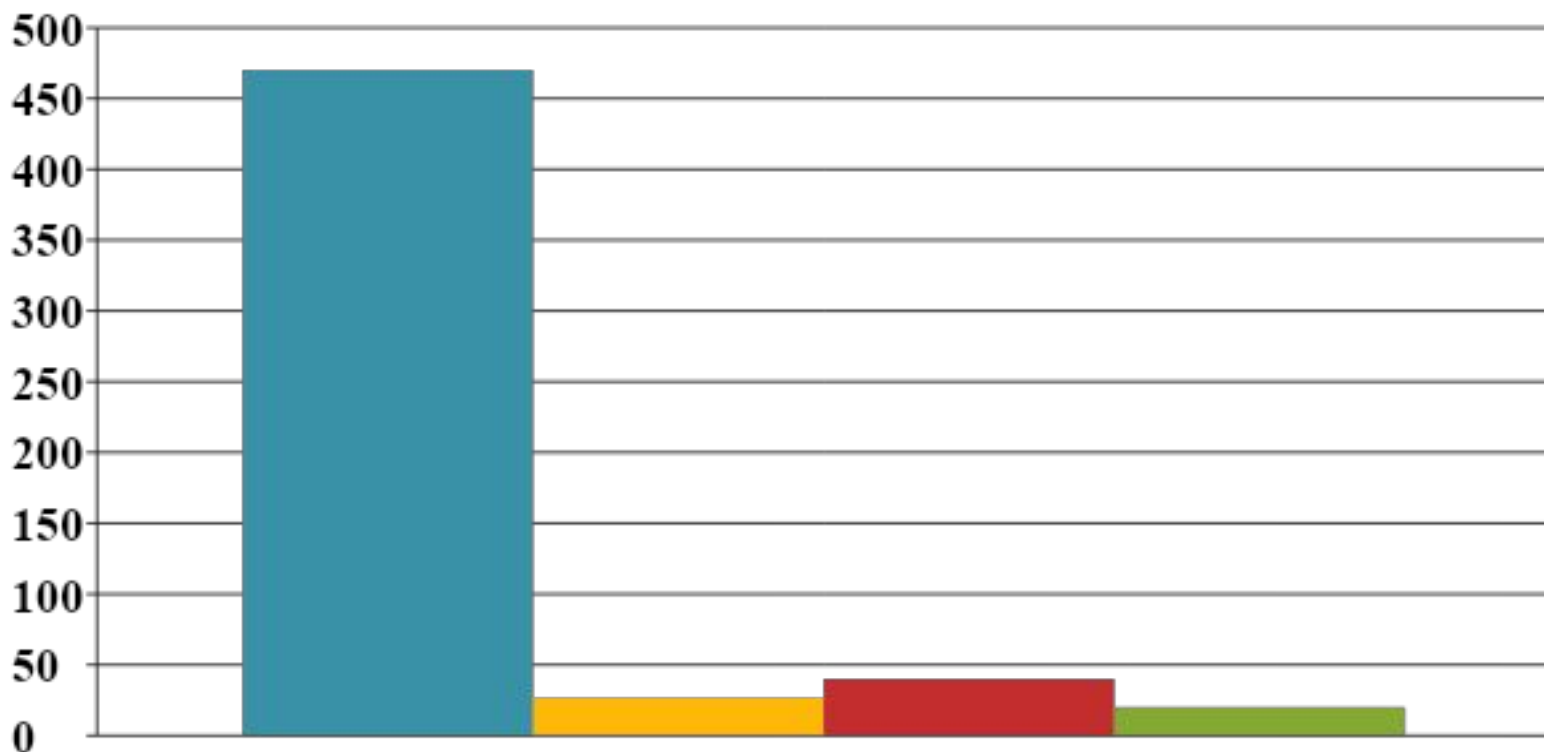
Таблица 1 –Количественный состав обследованных лиц по видам вирусной патологии

Вид патологии	Количество обследованных
Острый вирусный гепатит	20
Хронический вирусный гепатит	20
Вирус ассоциированный цирроз	20

**Таблица 2-нормы биохимических показателей крови
здорового человека**

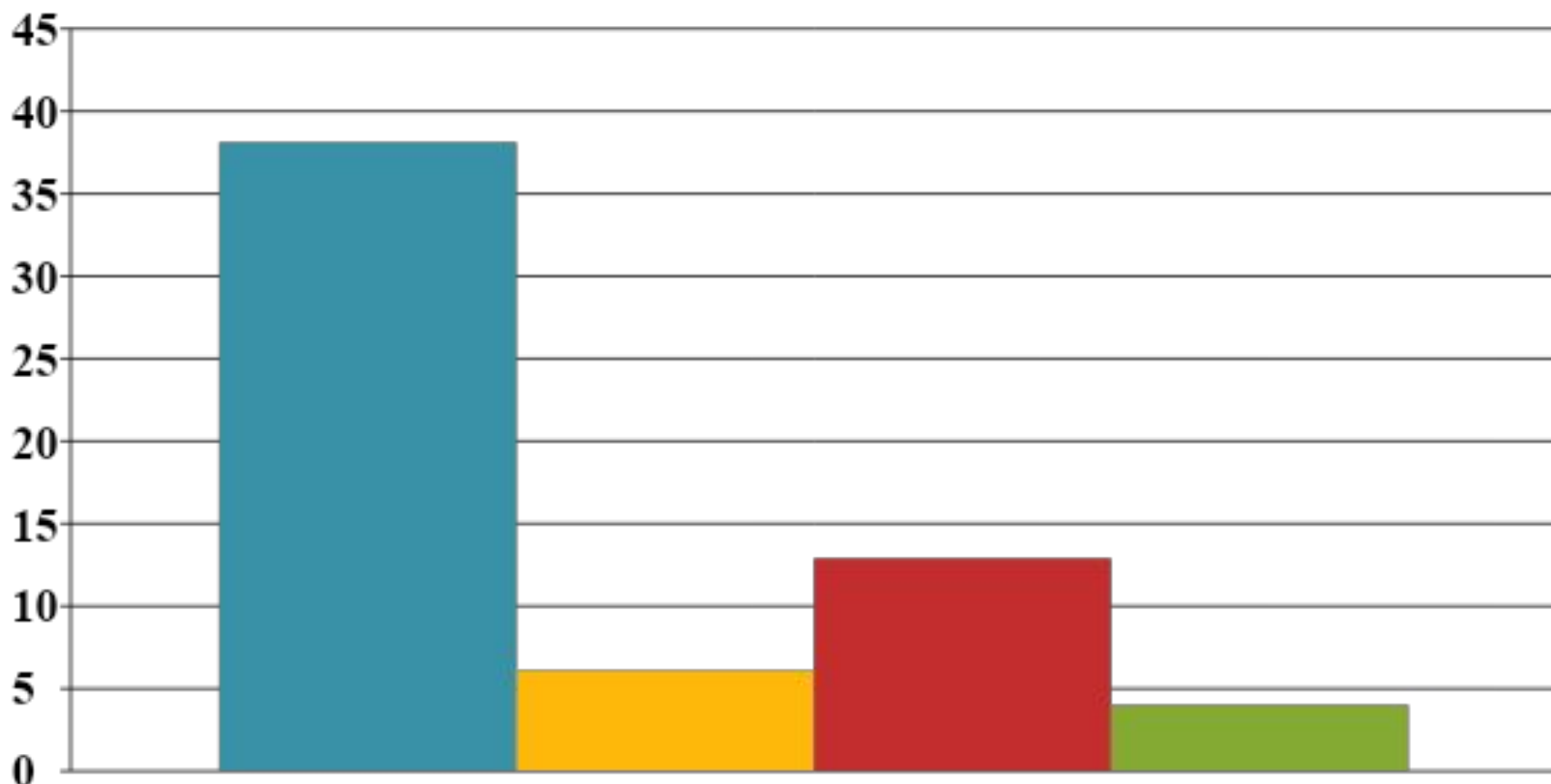
Показатели, единицы измерения	Пол	
	мужчины	женщины
Билирубин, мкмоль/л	до 20	до 20
АлАт, Ед/л	до 42	до 40
АсАт, Ед/л	до 37	до 34
Тимоловая проба, S-H	до 4	до 4

Рисунок 1-Показатели билирубина у обследуемых жителей г.Гомеля в зависимости от патологии



- патология "Острый гепатит"
- патология "Хронический гепатит"
- патология "Вирусассоциированный цирроз"
- без патологии

Рисунок 2-Показатели тимоловой пробы у обследуемых жителей г.Гомеля в зависимости от патологии



- патология "Острый гепатит"
- патология "Хронический гепатит"
- патология "Вирусассоциированный цирроз"
- без патологии

Рисунок 3-Показатели АлАт у обследуемых жителей г. Гомеля в зависимости от патологии



Рисунок 4-Показатели АсАт у обследуемых жителей г. Гомеля в зависимости от патологии



Заключение:

- исследование биохимических показателей у лиц с патологией вирусных гепатитов выявило ряд значимых отклонений в сравнении с показателями здорового человека
- была отмечена зависимость выраженности этих изменений от стадии течения вирусного процесса
- сравнение на разных стадиях хронизации вирусного гепатита биохимических показателей крови позволяет доказать важность этих исследований для ранней диагностики вирусных гепатитов, а также для комплексной оценки тяжести заболевания



Спасибо за внимание!

кафедра зоологии, физиологии и генетики

Оценка биохимических показателей крови жителей г. Гомеля при нарушении функции печени

Исполнитель

студентка группы БиЗ-61

Н.Н.Дубровская

Научный руководитель

доцент кафедры

зоологии, физиологии и генетики,

к.с.-х.н.

Л.А.Евтухова